

**SAI-4-M 5P M12 OL UT****Weidmüller Interface GmbH & Co. KG**

Klingenbergstraße 26

D-32758 Detmold

Germany

www.weidmueller.com

**Подобно иллюстрации**

Концентраторы с разъемами M12 предлагаются во всех возможных исполнениях. 4, 6 или 8 разъемов M12 являются 4- или 5- полюсными. По выбору, общий вывод выполняется как вариант с фиксированным кабелем, вариант с кожухом для самостоятельного подсоединения или с M23. Кроме того, имеется несколько специальных исполнений. Так имеются концентраторы 1 - 1 для произвольного выбора подсоединения или также концентраторы, сертифицированные для взрывоопасной зоны Ex 1.

**Основные данные для заказа**

|                  |   |
|------------------|---|
| Исполнение       | Нижняя часть распределителя с кожухом, M12, 30 V, A-кодировка, LED: Да, Светодиод пускового устройства: Нет, Тип подключения: PNP |
| Номер для заказа | <a href="#">1800001000</a>  |
| Тип              | SAI-4-M 5P M12 OL UT  |
| GTIN (EAN)       | 4032248341825   |
| Кол.             | 2 Шт.   |

## SAI-4-M 5P M12 OL UT

Weidmüller Interface GmbH &amp; Co. KG

Klingenbergstraße 26

D-32758 Detmold

Germany

www.weidmueller.com

## Технические данные

## Размеры и массы

|             |         |                   |            |
|-------------|---------|-------------------|------------|
| Глубина     | 152 мм  | Глубина (дюймов)  | 5,984 inch |
| Высота      | 18 мм   | Высота (в дюймах) | 0,709 inch |
| Ширина      | 60 мм   | Ширина (в дюймах) | 2,362 inch |
| Масса нетто | 119,5 g |                   |            |

## Температуры

|                     |            |
|---------------------|------------|
| Рабочая температура | -20 - 90°C |
|---------------------|------------|

## Данные о материалах

|                   |      |                      |              |
|-------------------|------|----------------------|--------------|
| Материал контакта | CuZn | Поверхность контакта | позолоченный |
|-------------------|------|----------------------|--------------|

## Данные соединений

|                                |                                       |                                 |       |
|--------------------------------|---------------------------------------|---------------------------------|-------|
| Наружный диаметр провода, мин. | 6 мм                                  | Наружный диаметр провода, макс. | 12 мм |
| Отвод концентратора            | Нижняя часть распределителя с кожухом |                                 |       |

## Общие технические данные

|                                |      |                                      |             |
|--------------------------------|------|--------------------------------------|-------------|
| Вид защиты                     | IP68 | Кодировка подключаемого пульта       | A-кодировка |
| Количество полюсов             | 5    | Количество контактных гнезд          | 4           |
| Соединительная резьба          | M12  | LED                                  | Да          |
| Светодиод пускового устройства | Нет  | Цвет светодиода для индикации работы | зеленый     |

## Данные об эл. характеристиках

|   |      |                               |                   |
|---|------|-------------------------------|-------------------|
| Номинальное напряжение, мин.              | 10 V | Номинальное напряжение, макс. | 30 V              |
| Макс. допустимая токовая нагрузка на слот | 4 A  | Суммарный ток                 | 10 A              |
| Разделение потенциалов имеется            | Да   | Прочность изоляции            | 10 <sup>9</sup> Ω |

## Технические данные, кабель

|                                |      |   |       |
|--------------------------------|------|---|-------|
| Количество полюсов             | 5    | Наружный диаметр провода, макс.               | 12 мм |
| Наружный диаметр провода, мин. | 6 мм | Возможно использование с троссом для протяжки | Нет   |

## Классификации

|             |             |             |             |
|-------------|-------------|-------------|-------------|
| ETIM 6.0    | EC002585    | ETIM 7.0    | EC003558    |
| ETIM 8.0    | EC003558    | ETIM 9.0    | EC003558    |
| ECLASS 9.0  | 27-44-01-08 | ECLASS 9.1  | 27-44-01-08 |
| ECLASS 10.0 | 27-44-01-11 | ECLASS 11.0 | 27-44-01-11 |
| ECLASS 12.0 | 27-44-01-11 | ECLASS 13.0 | 27-44-01-11 |

## Сертификаты

|      |                 |
|------|-----------------|
| ROHS | Соответствовать |
|------|-----------------|

## SAI-4-M 5P M12 OL UT

**Weidmüller Interface GmbH & Co. KG**  
Klingenbergstraße 26  
D-32758 Detmold  
Germany

[www.weidmueller.com](http://www.weidmueller.com)

## Технические данные

### Загрузки

|         |  |
|---------|--|
| Каталог | <a href="#">Catalogues in PDF-format</a>                               |
| Брошюры | <a href="#">FL FIELDWIRING EN</a><br><a href="#">FL FIELDWIRING EN</a> |

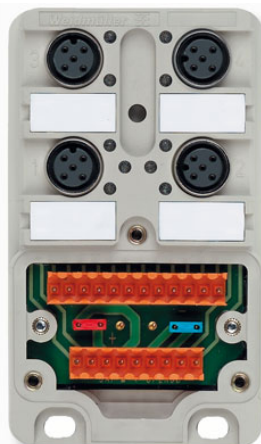
## SAI-4-M 5P M12 OL UT

**Weidmüller Interface GmbH & Co. KG**  
Klingenbergstraße 26  
D-32758 Detmold  
Germany

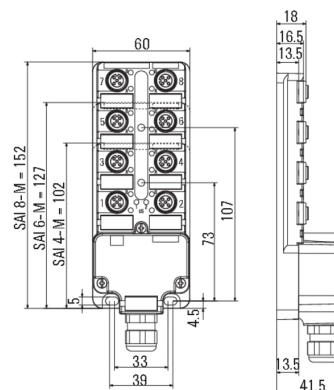
[www.weidmueller.com](http://www.weidmueller.com)

## Изображения

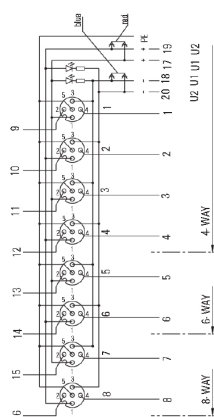
### Подобно иллюстрации



### Габаритный чертеж



### Схема соединений



## SAI-4-M 5P M12 OL UT

Weidmüller Interface GmbH & Co. KG  
Klingenbergstraße 26  
D-32758 Detmold  
Germany

www.weidmueller.com

## Аксессуары

## Чистый



ESG представляет собой проверенный на практике маркировочный элемент формата MultiCard для множества популярных электрических устройств. Результатом является высококачественная маркировка устройств с высокой контрастностью.

Доступны элементы различного типа для устройств таких производителей, как Siemens, ABB, Beckhoff и т. д.

Коротко о преимуществах:

- Универсальность применения: самоклеящиеся или фиксируемые шильдики в зависимости от типа.
- Для оборудования, установленного в ряд (например, автоматы защиты цепи), предлагаются маркировочные элементы ESG, фиксируемые на рейках для шильдиков.
- Индивидуальная печать уровня качества лазерных принтеров в соответствии со спецификациями.

**Для заказной печати:** Используя программное обеспечение M-Print PRO или M-Print PRO Online (работает без установки), подготовьте и отправьте нам файл, содержащий ваши технические условия маркировки.

## Основные данные для заказа

|                  |                            |   |
|------------------|----------------------------|---|
| Тип              | ESG 9/20 MC NE WS          | Исполнение  |
| Номер для заказа | <a href="#">6459940000</a> | ESG, Маркировочные элементы для устройств x 20 mm, PA 66, |
| GTIN (EAN)       | 4008190203528              | Цветовой код: белый, втычной                              |
| Кол.             | 200 Шт.                    |   |

## M12



Защитные колпачки предохраняют незащищенные вставные устройства от внешних воздействий.

## Основные данные для заказа

|                  |                            |                                    |
|------------------|----------------------------|------------------------------------|
| Тип              | SAI-SK-M12                 | Исполнение                         |
| Номер для заказа | <a href="#">6456050000</a> | Защитные модули, Защитный колпачок |
| GTIN (EAN)       | 4008190304058              |                                    |
| Кол.             | 30 Шт.                     |                                    |

## SAI-4-M 5P M12 OL UT

Weidmüller Interface GmbH & Co. KG  
Klingenbergstraße 26  
D-32758 Detmold  
Germany

www.weidmueller.com

## Аксессуары

## Инструмент для кабельных вводов Screwty® с функцией контроля момента затяжки

**Идеальный инструмент для любой области применения**

Screwty® — представляет собой идеальный универсальный инструмент для затяжки всех распространенных кабелей датчиков и исполнительных устройств. С помощью Screwty® можно получить доступ даже к труднодоступным цилиндрическим штекерам. Разъемы затягиваются и ослабляются простым вращательным движением без необходимости приложения чрезмерных усилий. Screwty® — это уникальное и глобальное решение, поскольку оно подходит для большинства (более 90 %) кабелей и штекеров других производителей. Screwty® состоит из рукоятки с обычным держателем на 1/4 дюйма. Поэтому его можно использовать для всех типоразмеров: для цилиндрических вставных разъемов M12 и M8, для штекеров и гнезд M12F и M8F (для сборки заказчиком), а также для всех штекеров и гнезд M23.

## Основные данные для заказа

| Тип              | SCREWTY SET -DM | Исполнение   | Упаковка  |
|------------------|-----------------|--|-----------|
| Номер для заказа | 4032248436859   | Инструмент для кабельного ввода для линий и соединителей M8, | Картонный |
| GTIN (EAN)       | 4032248436859   | M12  | ящик      |
| Кол.             | 1 Шт.           |  |           |