

WF 10/2BZ**Weidmüller Interface GmbH & Co. KG**

Klingenbergstraße 26

D-32758 Detmold

Germany

www.weidmueller.com**Illustration du produit**

La large gamme de blocs de jonction à tige garantit un raccordement sûr dans toutes les applications de transmission de puissance. Les raccordements vont de 10 mm² à 300 mm². Les connecteurs sont fixés aux broches filetées à l'aide de cosses serrées et chaque connexion est sécurisée en serrant l'écrou hexagonal. Les blocs de jonction à tige avec broches filetées de M5 à M16 peuvent être utilisés selon la section du conducteur.

Informations générales de commande

Version	Blocs de jonction à tige, Borne traversante, Section nominale: 120 mm ² , Raccordement à tige
Référence	1789790000
Type	WF 10/2BZ
GTIN (EAN)	4032248251162
Qté.	10 pièce(s)

WF 10/2BZ

Weidmüller Interface GmbH & Co. KG

Klingenbergstraße 26

D-32758 Detmold

Germany

www.weidmueller.com

Caractéristiques techniques

Dimensions et poids

Profondeur	72,5 mm	Profondeur (pouces)	2,854 inch
Hauteur	87,6 mm	Hauteur (pouces)	3,449 inch
Largeur	33,8 mm	Largeur (pouces)	1,331 inch
Poids net	221,75 g		

Températures

Température de stockage	-25 °C...55 °C	Température d'utilisation permanente, min.	-50 °C
Température d'utilisation permanente, max.	120 °C		

Classifications

ETIM 6.0	EC000897	ETIM 7.0	EC000897
ETIM 8.0	EC000897	ETIM 9.0	EC000897
ECLASS 9.0	27-14-11-20	ECLASS 9.1	27-14-11-20
ECLASS 10.0	27-14-11-20	ECLASS 11.0	27-14-11-20
ECLASS 12.0	27-14-11-20	ECLASS 13.0	27-25-01-01

Autres caractéristiques techniques

Côté ouvert	ouvert	Type de montage	monté
Version à I#92épreuve de I#92explosion	Non		

Caractéristiques des matériaux

Matériau	Wemid	Couleur	Beige foncé
Classe d'inflammabilité selon UL 94	V-0		

Caractéristiques du système

Nombre d'étages	1	Nombre de points de contact par étage	3
Etages internes pontés	Non	Raccordement PE	Non
Rail	TS 35		

Caractéristiques nominales

Section nominale	120 mm ²	Tension nominale	1 000 V
Tension nominale DC	1 000 V	Courant nominal	269 A
Courant avec conducteur max.	269 A	Résistance de passage selon CEI 60947-7-x	0,12 mΩ
Tension de choc nominale	8 kV	Puissance dissipée conformément à CEI 60947-7-x	8,61 W
Degré de pollution	3		

Caractéristiques nominales selon CSA

Certificat N° (CSA)	200039-1244019	Courant gr. c (CSA)	230 A
Tension Gr C (CSA)	1000 V		

WF 10/2BZ

Weidmüller Interface GmbH & Co. KG

Klingenbergstraße 26

D-32758 Detmold

Germany

www.weidmueller.com

Caractéristiques techniques

Caractéristiques nominales selon UL

Certificat N° (cURus)	E60693	Courant Gr C (cURus)	230 A
Taille du conducteur Câblage d'usine max. (cURus)	0000 AWG	Taille du conducteur Câblage d'usine min. (cURus)	0000 AWG
Tension Gr C (cURus)	1000 V		

Généralités

Rail	TS 35
------	-------

Raccordement (raccordement nominal)

2 x cosse DIN 46 234	6...120 mm ²	2 x cosse DIN 46 235	10...95 mm ²
Cosse DIN 46 234	6...120 mm ²	Cosse DIN 46 235	10...95 mm ²
Couple de serrage, max.	20 Nm	Couple de serrage, min.	10 Nm
Nombre de raccords	3	Plage de serrage, max.	120 mm ²
Plage de serrage, min.	6 mm ²	Taille de la tige pour raccordement à plage	M 10
Type de raccordement	Raccordement à tige		

Agréments

Agréments



ROHS	Conforme
UL File Number Search	Site Web UL
Certificat N° (cURus)	E60693

Téléchargements

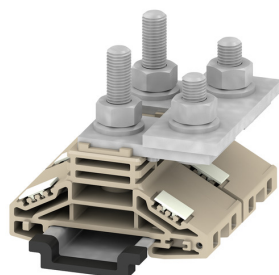
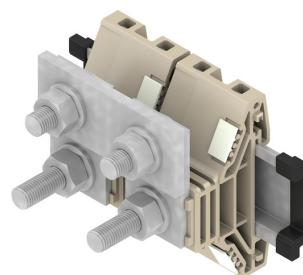
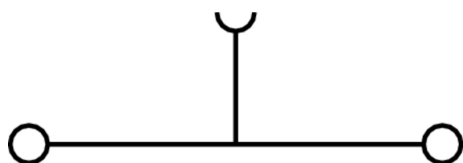
Agrément/Certificat/Document de conformité	CB Test Certificate CB Certificate CE Declaration of Conformity UKCA declaration of conformity Confirmation of Standards EN 45545-2_2020-10
Données techniques	CAD data – STEP
Documentation utilisateur	StorageConditionsTerminalBlocks
Catalogue	Catalogues in PDF-format
Brochures	

WF 10/2BZ

Weidmüller Interface GmbH & Co. KG
Klingenbergstraße 26
D-32758 Detmold
Germany

www.weidmueller.com

Dessins



WF 10/2BZ

Weidmüller Interface GmbH & Co. KG

Klingenbergstraße 26

D-32758 Detmold

Germany

www.weidmueller.com

Accessoires

Norme



Les connexions transversales vissables sont faciles à monter et à démonter. Grâce à la grande surface du contact, même les courants élevés peuvent être transmis avec une fiabilité de contact maximale.

Informations générales de commande

Type	WQL 3 WF10	Version
Référence	1781020000	Blocs de jonction à tige, Connexion transversale, Nombre de pôles: 3
GTIN (EAN)	4032248241217	
Qté.	5 pièce(s)	
Type	WQL 2 WF10	Version
Référence	1781010000	Blocs de jonction à tige, Connexion transversale, Nombre de pôles: 2
GTIN (EAN)	4032248219421	
Qté.	5 pièce(s)	

Vierge



Les repères WS sont particulièrement adaptés aux connecteurs de la série W. Grâce à leur compatibilité, ils peuvent également être utilisés avec la série I et la série Z. Les larges surfaces de marquage permettent d'imprimer de longues chaînes de caractères ou sur plusieurs lignes.

Les repères WS sont parfaits pour de longues chaînes de caractères personnalisées. Grâce au format MultiCard qui a fait ses preuves, l'impression avec PrintJet CONNECT ou Plotter est possible.

- Montage en bande ou individuellement
- Repères au format MultiCard éprouvé

Pour impression personnalisée : Veuillez nous envoyer un fichier dans le format de notre logiciel de repérage M-Print PRO ou M-Print PRO Online (sans installation) pour vos spécifications de repérage.

Informations générales de commande

Type	WS 15/5 MC NE WS	Version
Référence	1609880000	WS, Terminal marker, 15 x 5 mm, Pas en mm (P): 5.00 Weidmueller,
GTIN (EAN)	4008190203504	Allen-Bradley, blanc
Qté.	480 pièce(s)	

WF 10/2BZ

Weidmüller Interface GmbH & Co. KG

Klingenbergstraße 26

D-32758 Detmold

Germany

www.weidmueller.com

Accessoires

Support de repère



Le support de repérage offre la possibilité de montage supplémentaire de repérages standard avec un pas de 5 ou 5,1 mm. Les supports coudés peuvent éventuellement être assemblés par encliquetage et pourraient être montés dans tous les canaux de repérage de standard des blocs de jonction modulaires Klippon®. Les types de repérage de montage se trouvent sous les accessoires respectifs du support de repère de désignation.

Informations générales de commande

Type	BZT 1 WS 10/5	Version
Référence	1805490000	Accessoires, Support de repère
GTIN (EAN)	4032248270231	
Qté.	100 pièce(s)	
Type	BZT 1 ZA WS 10/5	Version
Référence	1805520000	Accessoires, Support de repère
GTIN (EAN)	4032248270248	
Qté.	100 pièce(s)	

Séries WF/WFF



Une séparation est utilisée pour la séparation optique de circuits ou pour l'isolation électrique des connexions transversales adjacentes. Contrairement au flasque de fermeture, le contour peut être plus grand que les blocs de jonction adjacents. Toutefois, il ne devrait pas être plus petit, sinon les distances de dégagement et de fluage requises à l'intérieur de l'application ne peuvent plus être maintenues.

Informations générales de commande

Type	WTW WF10/WF12 2300	Version
Référence	1780920000	Blocs de jonction à tige, Séparateur, gris, 2 mm
GTIN (EAN)	4032248241149	
Qté.	20 pièce(s)	
Type	WTW WF10/WF12	Version
Référence	1780890000	Blocs de jonction à tige, Séparateur, Beige foncé, 3 mm
GTIN (EAN)	4032248219391	
Qté.	20 pièce(s)	

WF 10/2BZ

Weidmüller Interface GmbH & Co. KG

Klingenbergstraße 26

D-32758 Detmold

Germany

www.weidmueller.com

Accessoires

Série WF/WFF



Le raccordement supplémentaire permet une alimentation en tension séparée. Cela peut être utilisé, par exemple, pour l'alimentation d'urgence avant le commutateur principal ou simplement comme une connexion supplémentaire dans l'application.

Informations générales de commande

Type	WZAF 120	Version
Référence	1066300000	Raccordement supplémentaire (bloc de jonction)
GTIN (EAN)	4008190024642	
Qté.	10 pièce(s)	

Profils de couvercle



Les capots de protection profilés offrent une protection contre les impacts externes sur les zones fonctionnelles des blocs de jonction ou en combinaison avec nos plaques de maintien pour toute la barrette de raccordement. Ils assurent une protection contre les chocs électriques causés par un contact accidentel avec des pièces sous tension dues à un fonctionnement ou à des défauts.

Informations générales de commande

Type	HA ADP WF6/WF10	Version
Référence	1781050000	Blocs de jonction à tige, Capot de protection profilé, Beige foncé, 2.2
GTIN (EAN)	4032248241231	mm
Qté.	10 pièce(s)	
Type	ADP WF10/WF12	Version
Référence	1780940000	Blocs de jonction à tige, Capot de protection profilé, transparent, 1000
GTIN (EAN)	4032248241255	mm
Qté.	1 m	

WF 10/2BZ

Weidmüller Interface GmbH & Co. KG

Klingenbergstraße 26

D-32758 Detmold

Germany

www.weidmueller.com

Accessoires

Série W



Pour maintenir correctement les blocs de jonction et éviter qu'ils glissent, Weidmüller propose des équerres de blocage. Il existe des versions vissées et non vissées. Il est possible de placer des repères sur les équerres de blocage ainsi que des repères de groupe et il est possible de mettre des fiches de contrôle.

Informations générales de commande

Type	WEW 35/2	Version
Référence	1061200000	Équerre de blocage, Wemid, Beige foncé, Rail: TS 35, Vissé
GTIN (EAN)	4008190030230	
Qté.	50 pièce(s)	

Vierge



Les repères WS sont particulièrement adaptés aux connecteurs de la série W. Grâce à leur compatibilité, ils peuvent également être utilisés avec la série I et la série Z. Les larges surfaces de marquage permettent d'imprimer de longues chaînes de caractères ou sur plusieurs lignes.

Les repères WS sont parfaits pour de longues chaînes de caractères personnalisées. Grâce au format MultiCard qui a fait ses preuves, l'impression avec PrintJet CONNECT ou Plotter est possible.

- Montage en bande ou individuellement
- Repères au format MultiCard éprouvé

Pour impression personnalisée : Veuillez nous envoyer un fichier dans le format de notre logiciel de repérage M-Print PRO ou M-Print PRO Online (sans installation) pour vos spécifications de repérage.

Informations générales de commande

Type	WS 10/5 MC NE WS	Version
Référence	1635000000	WS, Terminal marker, 10 x 5 mm, Pas en mm (P): 5.00 Weidmueller,
GTIN (EAN)	4008190261948	Allen-Bradley, blanc
Qté.	720 pièce(s)	