

WF 10/2BZ**Weidmüller Interface GmbH & Co. KG**

Klingenbergstraße 26

D-32758 Detmold

Germany

www.weidmueller.com**Produktbild**

Das umfangreiche Bolzenklemmen-Programm bietet sichere Anschlüsse für alle Applikationen, bei welchen Energie übertragen wird. Der Anschlussbereich reicht von 10 mm² bis 300 mm². Mit vercrimpten Kabelschuhen werden die Leiter am Gewindebolzen aufgelegt und durch Anziehen der Sechskantmutter sicher miteinander verbunden. Je nach Leiterquerschnitt sind Bolzenklemmen mit M5 bis M16 Gewindebolzen verwendbar.

Allgemeine Bestelldaten

Ausführung	Bolzenklemmen, Durchgangs-Reihenklemme, Bemessungsquerschnitt: 120 mm ² , Bolzenanschluss
Best.-Nr.	1789790000
Typ	WF 10/2BZ
GTIN (EAN)	4032248251162
VPE	10 Stück

WF 10/2BZ

Weidmüller Interface GmbH & Co. KG

Klingenbergstraße 26

D-32758 Detmold

Germany

www.weidmueller.com

Technische Daten

Abmessungen und Gewichte

Tiefe	72,5 mm	Tiefe (inch)	2,854 inch
Höhe	87,6 mm	Höhe (inch)	3,449 inch
Breite	33,8 mm	Breite (inch)	1,331 inch
Nettogewicht	221,75 g		

Temperaturen

Lagertemperatur	-25 °C...55 °C	Dauergebrauchstemperatur, min.	-50 °C
Dauergebrauchstemperatur, max.	120 °C		

Allgemeines

Tragschiene	TS 35
-------------	-------

Bemessungsdaten

Bemessungsquerschnitt	120 mm ²	Bemessungsspannung	1.000 V
Bemessungsspannung DC	1.000 V	Nennstrom	269 A
Strom bei max. Leiter	269 A	Durchgangswiderstand gemäß IEC 60947-7-x	0,12 mΩ
Bemessungsstoßspannung	8 kV	Verlustleistung gemäß IEC 60947-7-x	8,61 W
Verschmutzungsgrad	3		

Bemessungsdaten nach CSA

Spannung Gr C (CSA)	1000 V	Strom Gr C (CSA)	230 A
Zertifikat-Nr. (CSA)	200039-1244019		

Bemessungsdaten nach UL

Leitergr. Factory wiring max (cURus)	0000 AWG	Leitergr. Factory wiring min (cURus)	0000 AWG
Spannung Gr C (cURus)	1000 V	Strom Gr C (cURus)	230 A
Zertifikat-Nr. (cURus)	E60693		

Klemmbare Leiter (Bemessungsanschluss)

2 x Kabelschuh DIN 46 234	6...120 mm ²	2 x Kabelschuh DIN 46 235	10...95 mm ²
Anschlussart	Bolzenanschluss	Anzahl Anschlüsse	3
Anzugsdrehmoment, max.	20 Nm	Anzugsdrehmoment, min.	10 Nm
Bolzengröße für Flachanschluss	M 10	Kabelschuh DIN 46 234	6...120 mm ²
Kabelschuh DIN 46 235	10...95 mm ²	Klemmbereich, max.	120 mm ²
Klemmbereich, min.	6 mm ²		

Systemkennwerte

Anzahl der Etagen	1	Anzahl der Klemmstellen je Etage	3
Etagen intern gebrückt	Nein	PE-Anschluss	Nein
Tragschiene	TS 35		

Werkstoffdaten

Werkstoff	Wemid	Farbe	dunkelbeige
Brennbarkeitsklasse nach UL 94	V-0		

Erstellungs-Datum 5. Mai 2024 21:54:17 MESZ

Katalogstand 20.04.2024 / Technische Änderungen vorbehalten

WF 10/2BZ

Weidmüller Interface GmbH & Co. KG

Klingenbergstraße 26

D-32758 Detmold

Germany

www.weidmueller.com

Technische Daten

weitere technische Daten

Montageart	gerastet	Offene Seiten	offen
explosionsgeprüfte Ausführung	Nein		

Klassifikationen

ETIM 6.0	EC000897	ETIM 7.0	EC000897
ETIM 8.0	EC000897	ETIM 9.0	EC000897
ECLASS 9.0	27-14-11-20	ECLASS 9.1	27-14-11-20
ECLASS 10.0	27-14-11-20	ECLASS 11.0	27-14-11-20
ECLASS 12.0	27-14-11-20	ECLASS 13.0	27-25-01-01

Zulassungen

Zulassungen



ROHS	Konform
UL File Number Search	UL Webseite
Zertifikat-Nr. (cURus)	E60693

Downloads

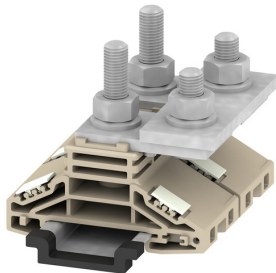
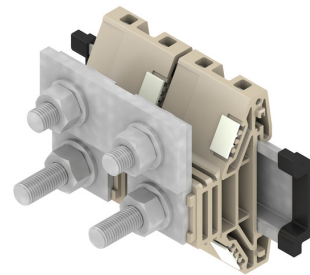
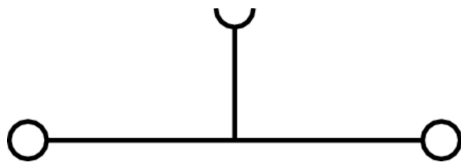
Zulassung / Zertifikat / Konformitätsdokument	CB Test Certificate CB Certificate CE Declaration of Conformity UKCA declaration of conformity Confirmation of Standards EN 45545-2_2020-10
Engineering-Daten	CAD data – STEP
Anwenderdokumentation	StorageConditionsTerminalBlocks
Kataloge	Catalogues in PDF-format
Broschüren	

WF 10/2BZ

Weidmüller Interface GmbH & Co. KG
Klingenbergstraße 26
D-32758 Detmold
Germany

www.weidmueller.com

Zeichnungen



WF 10/2BZ

Weidmüller Interface GmbH & Co. KG

Klingenbergstraße 26

D-32758 Detmold

Germany

www.weidmueller.com

Zubehör

WF/WFF-Reihe

WF/WFF
Series

Der Zusatzanschluss ermöglicht einen gesonderten Spannungsabgriff. Dieser kann z. B. für die Notstromversorgung vor dem Hauptschalter oder aber auch einfach nur als zusätzlicher Anschluss innerhalb der Applikation eingesetzt werden.

Allgemeine Bestelldaten

Typ	WZAF 120	Ausführung
Best.-Nr.	1066300000	Zusatzanschluss (Klemmen)
GTIN (EAN)	4008190024642	
VPE	10 Stück	

Neutral



WS-Markierer sind optimal auf Leitungsverbinder der W-Reihe abgestimmt. Dank ihrer Systemkompatibilität lassen sich WS-Schilder auch auf der I-Reihe sowie der Z-Reihe einsetzen. Die großen Beschriftungsflächen erlauben neben langen Beschriftungsketten auch eine mehrzeilige Aufteilung.

WS-Markierer eignen sich besonders für eine Beschriftung mit langen, individuell erstellten Zeichenfolgen. Durch das bewährte MultiCard-Format ist eine Beschriftung mit PrintJet CONNECT oder Plotter möglich.

- In Streifen oder einzeln montierbar
- Markierer im bewährten MultiCard-Format

Für Sonderdruck: Bitte senden Sie uns für ihre Beschriftungsvorgaben eine Datei unserer Beschriftungssoftware M-Print PRO oder M-Print PRO Online (ohne Installation).

Allgemeine Bestelldaten

Typ	WS 15/5 MC NE WS	Ausführung
Best.-Nr.	1609880000	WS, Klemmenmarkierung, 15 x 5 mm, Raster in mm (P): 5.00
GTIN (EAN)	4008190203504	Weidmueller, Allen-Bradley, weiß
VPE	480 Stück	

WF 10/2BZ

Weidmüller Interface GmbH & Co. KG

Klingenbergstraße 26

D-32758 Detmold

Germany

www.weidmueller.com

Zubehör

WF/WFF-Reihe

WF/WFF
Series

Eine Trennwand wird zur optischen Trennung von Stromkreisen oder zur elektrischen Trennung bei benachbarten Querverbindungen genutzt. Die Kontur kann im Gegensatz zur Abschlussplatte größer als die benachbarten Reihenklemmen sein. Kleiner sollte Sie jedoch nicht sein, da ansonsten die geforderten Luft- und Kriechstrecken innerhalb der Applikation nicht mehr eingehalten werden.

Allgemeine Bestelldaten

Typ	WTW WF10/WF12	Ausführung
Best.-Nr.	1780890000	Bolzenklemmen, Trennwand, dunkelbeige, 3 mm
GTIN (EAN)	4032248219391	
VPE	20 Stück	
Typ	WTW WF10/WF12 2300	Ausführung
Best.-Nr.	1780920000	Bolzenklemmen, Trennwand, grau, 2 mm
GTIN (EAN)	4032248241149	
VPE	20 Stück	

Neutral



WS-Markierer sind optimal auf Leitungsverbinder der W-Reihe abgestimmt. Dank ihrer Systemkompatibilität lassen sich WS-Schilder auch auf der I-Reihe sowie der Z-Reihe einsetzen. Die großen Beschriftungsflächen erlauben neben langen Beschriftungsketten auch eine mehrzeilige Aufteilung.

WS-Markierer eignen sich besonders für eine Beschriftung mit langen, individuell erstellten Zeichenfolgen. Durch das bewährte MultiCard-Format ist eine Beschriftung mit PrintJet CONNECT oder Plotter möglich.

- In Streifen oder einzeln montierbar
- Markierer im bewährten MultiCard-Format

Für Sonderdruck: Bitte senden Sie uns für ihre Beschriftungsvorgaben eine Datei unserer Beschriftungssoftware M-Print PRO oder M-Print PRO Online (ohne Installation).

Allgemeine Bestelldaten

Typ	WS 10/5 MC NE WS	Ausführung
Best.-Nr.	1635000000	WS, Klemmenmarkierung, 10 x 5 mm, Raster in mm (P): 5.00
GTIN (EAN)	4008190261948	Weidmueller, Allen-Bradley, weiß
VPE	720 Stück	

WF 10/2BZ

Weidmüller Interface GmbH & Co. KG
Klingenbergstraße 26
D-32758 Detmold
Germany

www.weidmueller.com

Zubehör

Bezeichnungsträger



Allgemeine Bestelldaten

Typ	BZT 1 ZA WS 10/5	Ausführung
Best.-Nr.	1805520000	Zubehör, Bezeichnungsträger
GTIN (EAN)	4032248270248	
VPE	100 Stück	
Typ	BZT 1 WS 10/5	Ausführung
Best.-Nr.	1805490000	Zubehör, Bezeichnungsträger
GTIN (EAN)	4032248270231	
VPE	100 Stück	

W-Reihe



Um einen dauerhaft sicheren Sitz auf der Tragschiene zu gewährleisten und ein verrutschen zu verhindern hat Weidmüller Endwinkel im Programm. Es sind Ausführungen mit Schraube und schraubenlose Ausführungen erhältlich. Auf den Endwinkeln bestehen Markierungsmöglichkeiten, ebenfalls für Gruppenmarkierer und die Möglichkeit der Aufnahme für Prüfstecker.

Allgemeine Bestelldaten

Typ	WEW 35/2	Ausführung
Best.-Nr.	1061200000	Endwinkel, Wemid, dunkelbeige, Tragschiene: TS 35, geschraubt
GTIN (EAN)	4008190030230	
VPE	50 Stück	

WF 10/2BZ

Weidmüller Interface GmbH & Co. KG
Klingenbergstraße 26
D-32758 Detmold
Germany

www.weidmueller.com

Zubehör

Standard



Schraubbare Querverbindungen bestehen durch einfaches Handling bei der Montage und Demontage. Dank der großen Auflagefläche können bei höchster Kontaktsicherheit auch große Ströme übertragen werden.

Allgemeine Bestelldaten

Typ	WQL 3 WF10	Ausführung
Best.-Nr.	1781020000	Bolzenklemmen, Querverbinder, Polzahl: 3
GTIN (EAN)	4032248241217	
VPE	5 Stück	
Typ	WQL 2 WF10	Ausführung
Best.-Nr.	1781010000	Bolzenklemmen, Querverbinder, Polzahl: 2
GTIN (EAN)	4032248219421	
VPE	5 Stück	

Abdeckprofile



Abdeckprofile sorgen für den Schutz vor äußeren Einwirkungen auf Funktionsbereiche der Reihenklemmen oder in Kombination mit unseren Halteplatten für die gesamte Klemmleiste. Sie bieten Schutz gegen elektrischen Schlag durch das unbeabsichtigte Berühren betriebsbedingt oder fehlerbedingt spannungsführender Teile.

Allgemeine Bestelldaten

Typ	ADP WF10/WF12	Ausführung
Best.-Nr.	1780940000	Bolzenklemmen, Abdeckprofil, transparent, 1000 mm
GTIN (EAN)	4032248241255	
VPE	1 m	
Typ	HA ADP WF6/WF10	Ausführung
Best.-Nr.	1781050000	Bolzenklemmen, Abdeckprofil, dunkelbeige, 2.2 mm
GTIN (EAN)	4032248241231	
VPE	10 Stück	