

**WF 8/2BZ****Weidmüller Interface GmbH & Co. KG**

Klingenbergstraße 26

D-32758 Detmold

Germany

[www.weidmueller.com](http://www.weidmueller.com)**Produktillustration**

Det omfattande bultplintprogrammet erbjuder säkra anslutningar för alla applikationer där energi överförs. Anslutningarna sträcker sig från 10 mm<sup>2</sup> till 300 mm<sup>2</sup>. Anslutningarna är fästade vid de gängade stiften med hjälp av krimpade kabelskor och varje anslutning är säkrad genom åtdragning av sexkantsmuttern. Bultterminaler med gängade stift från M5 till M16 kan användas beroende på ledararean.

**Allmänna beställningsdata**

Artikelbeteckning	Bultplintar, Genomgångs-radplint, Märkarea: 50 mm <sup>2</sup> , Bultanslutning
Art.nr.	<a href="#">1789780000</a>
Typ	WF 8/2BZ
GTIN (EAN)	4032248251148
Förp.	25 Stück

## WF 8/2BZ

Weidmüller Interface GmbH &amp; Co. KG

Klingenbergstraße 26

D-32758 Detmold

Germany

www.weidmueller.com

## Tekniska data

## Mått och vikter

Djup	63,5 mm	Byggdjup (tum)	2,5 inch
Höjd	67 mm	Bygghöjd (tum)	2,638 inch
Bredd	22,8 mm	Byggbredd (tum)	0,898 inch
Nettovikt	123 g		

## Temperaturer

Lagertemperatur	-25 °C...55 °C	Varaktig driftstemperatur, min.	-50 °C
Varaktig driftstemperatur, max.	120 °C		

## Allmänt

Skena	TS 35
-------	-------

## Klämbara ledare (Märkanslutning)

2 x kabelsko DIN 46 234	2,5...50 mm <sup>2</sup>	2 x kabelsko DIN 46 235	6...35 mm <sup>2</sup>
Anslutningsområde, max.	50 mm <sup>2</sup>	Anslutningsområde, min.	2,5 mm <sup>2</sup>
Anslutningstyp	Bultanslutning	Antal anslutningar	3
Bultstorlek för flatanslutning	M 8	Kabelsko DIN 46 234	2,5...50 mm <sup>2</sup>
Kabelsko DIN 46 235	6...35 mm <sup>2</sup>	Åtdragningsmoment, max.	12 Nm
Åtdragningsmoment, min.	6 Nm		

## Märkdata

Märkarea	50 mm <sup>2</sup>	Märkspänning	1 000 V
Märkspänning DC	1 000 V	Märkström	150 A
Ström med max. ledare	150 A	Genomgångsmotstånd enligt IEC 60947-7-x	0,21 mΩ
Märkstötspänning	8 kV	Förlusteffekt enligt IEC 60947-7-x	4,8 W
Nedsmuttningsgrad	3		

## Märkdata enligt CSA

Certifikat nr. (CSA)	200039-1244019	Spänning grupp C (CSA)	1000 V
Ström Gr C (CSA)	150 A		

## Märkdata enligt UL

Certifikat nr (cURus)	E60693	Ledarstorlek Factory wiring max (cURus) 0 AWG	
Ledarstorlek Factory wiring min (cURus)	0 AWG	Spänning grupp C (cURus)	1000 V
Ström grupp C (cURus)	150 A		

## Materialdata

Material	Wemid	Färgkod	mörkbeige
Brännbarhetsklass enligt UL 94	V-0		

## Systemparametrar

Ändplatta krävs	Nej	Antal våningar	1
Antal klämbänken per våning	3	Nivåer internt överkopplade	Nej
PE-anslutning	Nej	Skena	TS 35

## WF 8/2BZ

Weidmüller Interface GmbH &amp; Co. KG

Klingenbergstraße 26

D-32758 Detmold

Germany

www.weidmueller.com

## Tekniska data

## ytterligare tekniska data

Monteringstyp	ihakad	explosionstestat utförande	Nej
Öppna sidor	öppen		

## Klassificeringar

ETIM 6.0	EC000897	ETIM 7.0	EC000897
ETIM 8.0	EC000897	ETIM 9.0	EC000897
ECLASS 9.0	27-14-11-20	ECLASS 9.1	27-14-11-20
ECLASS 10.0	27-14-11-20	ECLASS 11.0	27-14-11-20
ECLASS 12.0	27-14-11-20	ECLASS 13.0	27-25-01-01

## Godkännanden

Godkännanden



ROHS	Uppfyllelse
UL File Number Search	UL-webbplats
Certifikat nr (cURus)	E60693

## Nedladdningar

Godkännande/Certifikat/Dokument om överensstämmelse	<a href="#">CB Test Certificate</a> <a href="#">CB Certificate</a> <a href="#">CE Declaration of Conformity</a> <a href="#">UKCA declaration of conformity</a> <a href="#">Confirmation of Standards EN 45545-2_2020-10</a>
Teknikuppgifter Data	<a href="#">CAD data – STEP</a>
Användardokumentation	<a href="#">StorageConditionsTerminalBlocks</a>
Kataloger	<a href="#">Catalogues in PDF-format</a>
Broschyrer	

## WF 8/2BZ

**Weidmüller Interface GmbH & Co. KG**

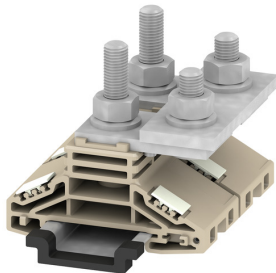
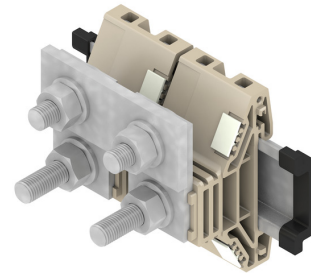
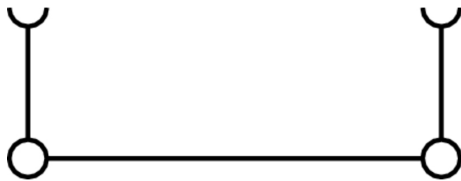
Klingenbergstraße 26

D-32758 Detmold

Germany

[www.weidmueller.com](http://www.weidmueller.com)

## Ritningar



## WF 8/2BZ

Weidmüller Interface GmbH &amp; Co. KG

Klingenbergstraße 26

D-32758 Detmold

Germany

www.weidmueller.com

## Tillbehör

## Neutral



WS-märkning är det perfekta valet för plintar i W-serien. Tack vare sin systemkompatibilitet kan WS-skyltar också användas i I-serien och Z-serien. De generösa märkytorna tillåter inte bara långa teckensträngar utan även flera rader text.

WS-märkning är idealisk för långa, kundanpassade teckensträngar. Genom det beprövade MultiCard-formatet är det möjligt att utföra märkning med PrintJet CONNECT eller Plotter.

- Monteringsbar i remsor eller enskilt
- Märkning i beprövat MultiCard-format

**För specialtryck:** Skicka en fil till oss av vår märkningsprogramvara M-Print PRO eller M-Print PRO Online (utan installation) för dina märkningsspecifikationer.

## Allmänna beställningsdata

Typ	WS 10/5 MC NE WS	Artikelbeteckning
Art.nr.	<a href="#">1635000000</a>	WS, Plintmärkning, 10 x 5 mm, Delning i mm (P): 5.00 Weidmueller,
GTIN (EAN)	4008190261948	Allen-Bradley, vit
Förp.	720 Stück	

## W-serien



För att säkerställa en permanent fixering på montageskenan och förhindra sidoförskjutning har Weidmüller ändvinklar i programmet. Det finns utföranden med skruv och skruvlösa utföranden. På ändvinklarna finns märkningsmöjligheter, även för gruppmarkering och möjligheten att förvara teststickkontakter.

## Allmänna beställningsdata

Typ	WEW 35/2	Artikelbeteckning
Art.nr.	<a href="#">1061200000</a>	Ändstöd, Wemid, mörkbeige, Skena: TS 35, skruvad
GTIN (EAN)	4008190030230	
Förp.	50 Stück	

## WF 8/2BZ

Weidmüller Interface GmbH &amp; Co. KG

Klingenbergstraße 26

D-32758 Detmold

Germany

www.weidmueller.com

## Tillbehör

## WF/WFF-serien

WF/WFF  
Series

En skiljeplatta används för visuell kretsavskiljning eller galvanisk isolation från intilliggande överkopplingar. Till skillnad från ändplatta kan konturen vara större än de angränsande kopplingsplintarna. Den bör dock inte vara mindre, eftersom den luft- och krypsträcka som krävs inom applikationen inte längre kan upprätthållas.

## Allmänna beställningsdata

Typ	WTW WF10/WF12	Artikelbeteckning
Art.nr.	<a href="#">1780890000</a>	Bultplintar, Sektionsplatta, mörkbeige, 3 mm
GTIN (EAN)	4032248219391	
Förp.	20 Stück	
Typ	WTW WF8 2300	Artikelbeteckning
Art.nr.	<a href="#">1780910000</a>	Bultplintar, Sektionsplatta, grå, 2 mm
GTIN (EAN)	4032248241132	
Förp.	20 Stück	

## Märkningshållare



Märkningshållaren ger möjlighet till ytterligare montering av standardmärkningar med en delning på 5 eller 5,1 mm. De vinklade hållarna kan köpas som tillval och kan monteras i alla standardmärkningskanaler i Klippon® modulära anslutningsplintar. Kopplingar för märkningstyper kan hittas bland respektive tillbehör för avsedda märkningshållare.

## Allmänna beställningsdata

Typ	BZT 1 ZA WS 10/5	Artikelbeteckning
Art.nr.	<a href="#">1805520000</a>	Tillbehör, Märkningshållare
GTIN (EAN)	4032248270248	
Förp.	100 Stück	
Typ	BZT 1 WS 10/5	Artikelbeteckning
Art.nr.	<a href="#">1805490000</a>	Tillbehör, Märkningshållare
GTIN (EAN)	4032248270231	
Förp.	100 Stück	

## WF 8/2BZ

Weidmüller Interface GmbH &amp; Co. KG

Klingenbergstraße 26

D-32758 Detmold

Germany

[www.weidmueller.com](http://www.weidmueller.com)

## Tillbehör

## Standard



Skärbar överkoppling är lätt att montera och demontera. Tack vare den stora kontaktytan kan även hög ström överföras med maximal tillförlitlighet för kontakt.

## Allmänna beställningsdata

Typ	WQL 2 WF8	Artikelbeteckning
Art.nr.	<a href="#">1780990000</a>	Bultplintar, Överkoppling, Antal poler: 2
GTIN (EAN)	4032248219414	
Förp.	5 Stück	
Typ	WQL 3 WF8	Artikelbeteckning
Art.nr.	<a href="#">1781000000</a>	Bultplintar, Överkoppling, Antal poler: 3
GTIN (EAN)	4032248241200	
Förp.	5 Stück	

## WF/WFF-serien



Med den extra anslutningen kan möjliggöra en separat spänning. Detta kan till exempel användas för nödströmsförsörjningen före huvudströmbrytaren eller helt enkelt som en extra anslutning inom applikationen.

## Allmänna beställningsdata

Typ	WZAF 70	Artikelbeteckning
Art.nr.	<a href="#">1066200000</a>	Extraanslutning (plint)
GTIN (EAN)	4008190169831	
Förp.	10 Stück	

## WF 8/2BZ

Weidmüller Interface GmbH &amp; Co. KG

Klingenbergstraße 26

D-32758 Detmold

Germany

www.weidmueller.com

## Tillbehör

## Täckprofiler



Täckprofil skyddar mot yttre påverkan på funktionsområdena i kopplingsplintar eller i kombination med stödplattor för hela plintraden. De skyddar mot elstötar som orsakas av oavsiktlig kontakt med spänningsförande delar på grund av drift eller fel.

## Allmänna beställningsdata

Typ	HA ADP WF6/WF10	Artikelbeteckning
Art.nr.	<a href="#">1781050000</a>	Bultplintar, Täckprofil, mörkbeige, 2.2 mm
GTIN (EAN)	4032248241231	
Förp.	10 Stück	
Typ	ADP WF10/WF12	Artikelbeteckning
Art.nr.	<a href="#">1780940000</a>	Bultplintar, Täckprofil, transparent, 1000 mm
GTIN (EAN)	4032248241255	
Förp.	1 m	

## Neutral



WS-märkning är det perfekta valet för plintar i W-serien. Tack vare sin systemkompatibilitet kan WS-skyltar också användas i I-serien och Z-serien. De generösa märkyltorna tillåter inte bara långa teckensträngar utan även flera rader text.

WS-märkning är idealisk för långa, kundanpassade teckensträngar. Genom det beprövade MultiCard-formatet är det möjligt att utföra märkning med PrintJet CONNECT eller Plotter.

- Monteringsbar i remsor eller enskilt
- Märkning i beprövat MultiCard-format

**För specialtryck:** Skicka en fil till oss av vår märkningsprogramvara M-Print PRO eller M-Print PRO Online (utan installation) för dina märkningsspecifikationer.

## Allmänna beställningsdata

Typ	WS 15/5 MC NE WS	Artikelbeteckning
Art.nr.	<a href="#">1609880000</a>	WS, Plintmärkning, 15 x 5 mm, Delning i mm (P): 5.00 Weidmueller,
GTIN (EAN)	4008190203504	Allen-Bradley, vit
Förp.	480 Stück	