

WF 8/2BZ

Weidmüller Interface GmbH & Co. KG

Klingenbergstraße 26

D-32758 Detmold

Germany

www.weidmueller.com

Product image



A csapos sorkapcsok átfogó kínálata biztonságos csatlakozást kínál minden átviteli alkalmazáshoz. A csatlakozások 10 és 300 mm² közöttiek. A csatlakozók a menetes csapokhoz csatlakoznak a krimpelt kábelsarukkal, és mindegyik csatlakozót a hatlapfejű anya megszorításával lehet rögzíteni. Az M5–M16 menetes csapos sorkapcsok a vezeték keresztmetszetének megfelelően használhatóak.

Általános rendelési adatok

| | |
|----------------|---|
| Verzió | Csavaros kapcsok, Átvezető sorkapocs, Névleges keresztmetszet: 50 mm ² , Csavaros csapos csatlakozás |
| Rendelési szám | 1789780000 |
| Típus | WF 8/2BZ |
| GTIN (EAN) | 4032248251148 |
| Qty. | 25 Stück |

WF 8/2BZ

Weidmüller Interface GmbH & Co. KG

Klingenbergstraße 26

D-32758 Detmold

Germany

www.weidmueller.com

Műszaki adatok

Méretetek és tömegek

| | | | |
|-------------|---------|------------------|------------|
| Mélység | 63,5 mm | Mélység (coll) | 2,5 inch |
| Magasság | 67 mm | Magasság (coll) | 2,638 inch |
| Szélesség | 22,8 mm | Szélesség (coll) | 0,898 inch |
| Nettó tömeg | 123 g | | |

Hőmérsékletek

| | | | |
|-------------------------------------|----------------|-------------------------------------|--------|
| Tárolási hőmérséklet | -25 °C...55 °C | Folyamatos üzemi hőmérséklet., min. | -50 °C |
| Folyamatos üzemi hőmérséklet., max. | 120 °C | | |

Anyag adatok

| | | | |
|--------------------------|-------|------|-----------|
| Anyag | Wemid | Szín | sötétbézs |
| UL 94 éghetőségi osztály | V-0 | | |

Rendszer specifikációk

| | | | |
|------------------------------------|-----|-----------------------------|-------|
| Véglap szükséges | Nem | Szintek száma | 1 |
| Rögzítési pontok száma szintenként | 3 | Keresztkötött szintek belül | Nem |
| PE-csatlakozás | Nem | Sín | TS 35 |

CSA névleges adatok

| | | | |
|----------------------------|----------------|----------------------|-------|
| C feszültség nagyság (CSA) | 1000 V | C áram nagyság (CSA) | 150 A |
| Tanúsítvány száma (CSA) | 200039-1244019 | | |

Kiegészítő műszaki adatok

| | | | |
|---|----------------|----------------|---------|
| Felszerelés típusa | Felpattintható | Nyitott oldala | Nyitott |
| Robbanásbiztonság szempontjából bevizsgált változat | Nem | | |

Névleges adatok

| | | | |
|--------------------------|--------------------|--|---------|
| Névleges keresztmetszet | 50 mm ² | Névleges feszültség | 1 000 V |
| Névleges DC feszültség | 1 000 V | Névleges áram | 150 A |
| Áram maximum vezetékknál | 150 A | Fajlagos ellenállás az IEC 60947-7-x szerint | 0,21 mΩ |
| Névleges lökfeszültség | 8 kV | Teljesítményveszteség az IEC 60947-7-x szerint | 4,8 W |
| Szennyezés súlyossága | 3 | | |

Rögzíthető vezetékek (névleges csatlakozás)

| | | | |
|---|------------------------|---|-----------------------------|
| 2 db kábelsaru DIN 46 235 | 6...35 mm ² | 2 db kábelsaru, DIN 46 234 | 2,5 – 50 mm ² |
| Csap mérete csúszósarus csatlakozáshoz | M 8 | Csatlakozás típusa | Csavaros csapos csatlakozás |
| Csatlakozások száma | 3 | Kábelsaru, DIN 46234 | 2,5...50 mm ² |
| Kábelsaru, DIN 46235 | 6...35 mm ² | Meghúzási nyomaték, max. | 12 Nm |
| Meghúzási nyomaték, min. | 6 Nm | Rögzítési tartomány, névleges csatlakozás, max. | 50 mm ² |
| Rögzítési tartomány, névleges csatlakozás, min. | 2,5 mm ² | | |

Műszaki adatok

UL névleges adatok

| | | | |
|---|--------|---|-------|
| C feszültség nagyság (cURus) | 1000 V | C áram nagyság (cURus) | 150 A |
| Tanúsítvány száma (cURus) | E60693 | Vezetékméret, gyári vezetékezés, max. (cURus) | 0 AWG |
| Vezetékméret, gyári vezetékezés, min. (cURus) | 0 AWG | | |

Általános

| | |
|-----|-------|
| Sín | TS 35 |
|-----|-------|

Besorolások

| | | | |
|-------------|-------------|-------------|-------------|
| ETIM 6.0 | EC000897 | ETIM 7.0 | EC000897 |
| ETIM 8.0 | EC000897 | ETIM 9.0 | EC000897 |
| ECLASS 9.0 | 27-14-11-20 | ECLASS 9,1 | 27-14-11-20 |
| ECLASS 10.0 | 27-14-11-20 | ECLASS 11.0 | 27-14-11-20 |
| ECLASS 12.0 | 27-14-11-20 | ECLASS 13.0 | 27-25-01-01 |

Tanúsítványok

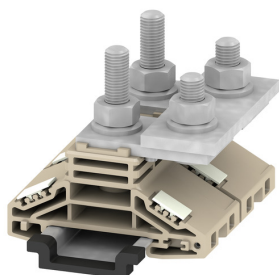
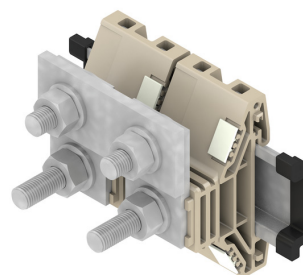
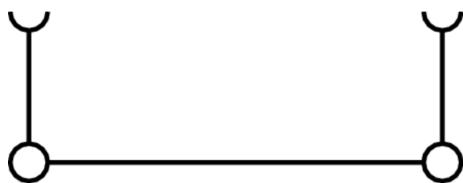
Jóváhagyások



| | |
|---------------------------|-------------|
| ROHS | Megfelel |
| UL File Number Search | UL weboldal |
| Tanúsítvány száma (cURus) | E60693 |

Letöltések

| | |
|---|---|
| Approval/Certificate/Document of Conformity | CB Test Certificate CB Certificate CE Declaration of Conformity UKCA declaration of conformity Confirmation of Standards EN 45545-2_2020-10 |
| Engineering Data | CAD data – STEP |
| User Documentation | StorageConditionsTerminalBlocks |
| Katalógusok | Catalogues in PDF-format |
| Kiadványok | |



WF 8/2BZ

Weidmüller Interface GmbH & Co. KG

Klingenbergstraße 26

D-32758 Detmold

Germany

www.weidmueller.com

Tartozékok

WF/WFF sorozat

WF/WFF
Series

A kiegészítő csatlakozás révén különálló feszültségcsapdát lehet létrehozni. Ez alkalmazható például a vészhelyzeti tápellátásnál a főkapcsoló előtt, vagy egyszerűen egy kiegészítő csatlakozásként az alkalmazásban.

Általános rendelési adatok

| | | |
|----------------|----------------------------|---------------------------|
| Típus | WZAF 70 | Verzió |
| Rendelési szám | 1066200000 | Segédcsatlakozás (kapocs) |
| GTIN (EAN) | 4008190169831 | |
| Qty. | 10 Stück | |

Üres



A WS jelölők tökéletesen illeszkednek a W sorozatú csatlakozókhoz. Rendszerkompatibilitásuknak köszönhetően a WS címkék az I-sorozattal és a Z-sorozattal is használhatók. A nagy jelölőfelületek nem csak hosszú karakterláncokat engednek meg, hanem többsoros szöveget is.

A WS jelölők ideálisan használhatók hosszú, egyedi karakterláncokhoz. A már bevált MultiCard formátumnak köszönhetően lehetséges a nyomtatás a PrintJet CONNECT nyomtatóval vagy Plotterrel.

- Sávokba, vagy egyedileg rögzíthető
- A gyakorlatban már bizonyított MultiCard formátumú jelölők

Egyedi nyomtatáshoz: Kérjük, küldje el az M-Print PRO vagy M-Print PRO Online (telepítés nélkül) jelölőszoftverünk fájlját a címkézési előírásokkal.

Általános rendelési adatok

| | | |
|----------------|----------------------------|--|
| Típus | WS 15/5 MC NE WS | Verzió |
| Rendelési szám | 1609880000 | WS, Sorkapocs jelölő, 15 x 5 mm, Osztás, mm (P): 5.00 Weidmueller, |
| GTIN (EAN) | 4008190203504 | Allen-Bradley, fehér |
| Qty. | 480 Stück | |

WF 8/2BZ

Weidmüller Interface GmbH & Co. KG

Klingenbergstraße 26

D-32758 Detmold

Germany

www.weidmueller.com

Tartozékok

Standard



A csavarozható keresztösszekötők egyszerűen fel- és leszerelhetők. A nagy érintkezőfelületnek köszönhetően még nagyobb áramerősségek is maximálisan megbízható érintkezés mellett vihetők át.

Általános rendelési adatok

| | | |
|----------------|----------------------------|--|
| Típus | WQL 2 WF8 | Verzió |
| Rendelési szám | 1780990000 | Csavaros kapcsok, Keresztösszekötő, Pólusszám: 2 |
| GTIN (EAN) | 4032248219414 | |
| Qty. | 5 Stück | |
| Típus | WQL 3 WF8 | Verzió |
| Rendelési szám | 1781000000 | Csavaros kapcsok, Keresztösszekötő, Pólusszám: 3 |
| GTIN (EAN) | 4032248241200 | |
| Qty. | 5 Stück | |

Fedélprofilok



A fedélprofilok védelmet nyújtanak a külső hatásoktól a sorkapcsok funkcionális területein vagy a támasztóbakokkal összefüggésben a teljes csatlakozósávon. Ezek nyújtanak védelmet az áramütéstől az áram alatt lévő részek véletlen megérintésekor működés közben vagy meghibásodás esetén.

Általános rendelési adatok

| | | |
|----------------|----------------------------|--|
| Típus | HA ADP WF6/WF10 | Verzió |
| Rendelési szám | 1781050000 | Csavaros kapcsok, Fedélprofil, sötétbézs, 2.2 mm |
| GTIN (EAN) | 4032248241231 | |
| Qty. | 10 Stück | |
| Típus | ADP WF10/WF12 | Verzió |
| Rendelési szám | 1780940000 | Csavaros kapcsok, Fedélprofil, Áttetsző, 1000 mm |
| GTIN (EAN) | 4032248241255 | |
| Qty. | 1 m | |

WF 8/2BZ

Weidmüller Interface GmbH & Co. KG
Klingenbergstraße 26
D-32758 Detmold
Germany

www.weidmueller.com

Tartozékok

W-sorozat



A Weidmüller termékválasztékában vannak végbakok, amelyek garantálják az állandó, megbízható rögzítést a kapocssínen és megakadályozzák az elcsúszást. Rendelkezésre állnak csavaros és csavarok nélküli változatok is. A végbakokon jelölési opciók vannak, akár csoportos jelölések részére is, valamint van rajta egy vizsgálódugó tartó is.

Általános rendelési adatok

| | | |
|----------------|----------------------------|--|
| Típus | WEW 35/2 | Verzió |
| Rendelési szám | 1061200000 | Végbak, Wemid, sötétbézs, Sín: TS 35, becsavart állapotban |
| GTIN (EAN) | 4008190030230 | |
| Qty. | 50 Stück | |

Üres



A WS jelölők tökéletesen illeszkednek a W sorozatú csatlakozókhoz. Rendszerkompatibilitásuknak köszönhetően a WS címkék az I-sorozattal és a Z-sorozattal is használhatók. A nagy jelölőfelületek nem csak hosszú karakterláncokat engednek meg, hanem többsoros szöveget is.

A WS jelölők ideálisan használhatók hosszú, egyedi karakterláncokhoz. A már bevált MultiCard formátumnak köszönhetően lehetséges a nyomtatás a PrintJet CONNECT nyomtatóval vagy Plotterrel.

- Sávokba, vagy egyedileg rögzíthető
- A gyakorlatban már bizonyított MultiCard formátumú jelölők

Egyedi nyomtatáshoz: Kérjük, küldje el az M-Print PRO vagy M-Print PRO Online (telepítés nélkül) jelölőszoftverünk fájlját a címkézési előírásokkal.

Általános rendelési adatok

| | | |
|----------------|----------------------------|--|
| Típus | WS 10/5 MC NE WS | Verzió |
| Rendelési szám | 1635000000 | WS, Sorkapocs jelölő, 10 x 5 mm, Osztás, mm (P): 5.00 Weidmueller, |
| GTIN (EAN) | 4008190261948 | Allen-Bradley, fehér |
| Qty. | 720 Stück | |

WF 8/2BZ

Weidmüller Interface GmbH & Co. KG

Klingenbergstraße 26

D-32758 Detmold

Germany

www.weidmueller.com

Tartozékok

Jelölőtartó



A jelölőtartó lehetőséget kínál további, 5 vagy 5,1 mm beosztású standard jelölők beszerelésére. A sarkított tartók opcionálisan összekapcsolhatók, és a Klippon® Connect moduláris sorkapcsok valamennyi standard jelölőcsatornájába beszerelhetők. A szerelési jelölők típusa a rendeltetési jelöléshordozó adott tartozékai alatt található meg.

Általános rendelési adatok

| | | |
|----------------|----------------------------|-------------------------|
| Típus | BZT 1 WS 10/5 | Verzió |
| Rendelési szám | 1805490000 | Tartozékok, Jelölőtartó |
| GTIN (EAN) | 4032248270231 | |
| Qty. | 100 Stück | |
| Típus | BZT 1 ZA WS 10/5 | Verzió |
| Rendelési szám | 1805520000 | Tartozékok, Jelölőtartó |
| GTIN (EAN) | 4032248270248 | |
| Qty. | 100 Stück | |

WF/WFF sorozat



Az áramkörök optikai elválasztására vagy a szomszédos keresztösszekötők elektromos szigetelésére elválasztólemezt használnak. A zárólemezzel ellentétben ennek alakja nagyobb lehet, mint a szomszédos sorkapcsok. Kisebb azonban nem lehet, különben az alkalmazásban szükséges légrések és kúszótávolságok nem tarthatók meg.

Általános rendelési adatok

| | | |
|----------------|----------------------------|--|
| Típus | WTW WF8 2300 | Verzió |
| Rendelési szám | 1780910000 | Csavaros kapcsok, Elválasztó lemezzel, szürke, 2 mm |
| GTIN (EAN) | 4032248241132 | |
| Qty. | 20 Stück | |
| Típus | WTW WF10/WF12 | Verzió |
| Rendelési szám | 1780890000 | Csavaros kapcsok, Elválasztó lemezzel, sötétbézs, 3 mm |
| GTIN (EAN) | 4032248219391 | |
| Qty. | 20 Stück | |