

WF 6/2BZ

Weidmüller Interface GmbH & Co. KG

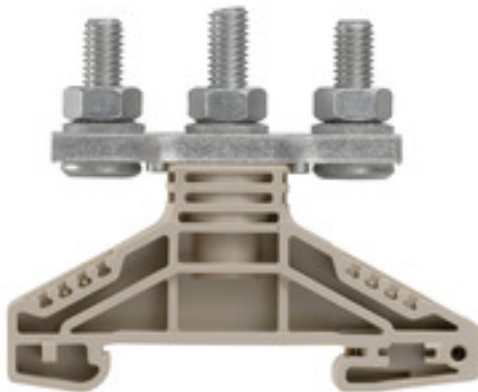
Klingenbergstraße 26

D-32758 Detmold

Germany

www.weidmueller.com

Produktillustration



Det omfattande bultplintprogrammet erbjuder säkra anslutningar för alla applikationer där energi överförs. Anslutningarna sträcker sig från 10 mm² till 300 mm². Anslutningarna är fästade vid de gängade stiften med hjälp av krimpade kabelskor och varje anslutning är säkrad genom åtdragning av sexkantsmuttern. Bultterminaler med gängade stift från M5 till M16 kan användas beroende på ledararean.

Allmänna beställningsdata

| | |
|-------------------|---|
| Artikelbeteckning | Bultplintar, Genomgångs-radplint, Märkarea: 35 mm ² , Bultanslutning |
| Art.nr. | 1789770000 |
| Typ | WF 6/2BZ |
| GTIN (EAN) | 4032248251124 |
| Förp. | 25 Stück |

WF 6/2BZ

Weidmüller Interface GmbH & Co. KG

Klingenbergstraße 26

D-32758 Detmold

Germany

www.weidmueller.com

Tekniska data

Mått och vikter

| | | | |
|-----------|----------|-----------------|------------|
| Djup | 54,5 mm | Byggdjup (tum) | 2,146 inch |
| Höjd | 67 mm | Bygghöjd (tum) | 2,638 inch |
| Bredd | 17,8 mm | Byggbredd (tum) | 0,701 inch |
| Nettovikt | 66,754 g | | |

Temperaturer

| | | | |
|---------------------------------|----------------|---------------------------------|--------|
| Lagertemperatur | -25 °C...55 °C | Varaktig driftstemperatur, min. | -50 °C |
| Varaktig driftstemperatur, max. | 120 °C | | |

Allmänt

| | |
|-------|-------|
| Skena | TS 35 |
|-------|-------|

Klämbara ledare (Märkanslutning)

| | | | |
|--------------------------------|--------------------------|-------------------------|--------------------------|
| 2 x kabelsko DIN 46 234 | 2,5...35 mm ² | 2 x kabelsko DIN 46 235 | 6...25 mm ² |
| Anslutningsområde, max. | 35 mm ² | Anslutningsområde, min. | 2,5 mm ² |
| Anslutningstyp | Bultanslutning | Antal anslutningar | 3 |
| Bultstorlek för flatanslutning | M 6 | Kabelsko DIN 46 234 | 2,5...35 mm ² |
| Kabelsko DIN 46 235 | 6...25 mm ² | Åtdragningsmoment, max. | 6 Nm |
| Åtdragningsmoment, min. | 3 Nm | | |

Märkdata

| | | | |
|-----------------------|--------------------|---|---------|
| Märkarea | 35 mm ² | Märkspänning | 1 000 V |
| Märkspänning DC | 1 000 V | Märkström | 125 A |
| Ström med max. ledare | 125 A | Genomgångsmotstånd enligt IEC 60947-7-x | 0,26 mΩ |
| Märkstötspänning | 8 kV | Förlusteffekt enligt IEC 60947-7-x | 4 W |
| Nedsmuttningsgrad | 3 | | |

Märkdata enligt CSA

| | | | |
|------------------------|----------------|----------------------|-------|
| Certifikat nr. (CSA) | 200039-1244019 | Ledararea max. (CSA) | 2 AWG |
| Spänning grupp C (CSA) | 1000 V | Ström Gr C (CSA) | 115 A |

Märkdata enligt UL

| | | | |
|---|--------|---|--------|
| Certifikat nr (cURus) | E60693 | Ledarstorlek Factory wiring max (cURus) 2 AWG | |
| Ledarstorlek Factory wiring min (cURus) | 2 AWG | Spänning grupp C (cURus) | 1000 V |
| Ström grupp C (cURus) | 115 A | | |

Materialdata

| | | | |
|--------------------------------|-------|---------|-----------|
| Material | Wemid | Färgkod | mörkbeige |
| Brännbarhetsklass enligt UL 94 | V-0 | | |

Systemparametrar

| | | | |
|-----------------------------|-----|-----------------------------|-------|
| Ändplatta krävs | Nej | Antal våningar | 1 |
| Antal klämbollen per våning | 3 | Nivåer internt överkopplade | Nej |
| PE-anslutning | Nej | Skena | TS 35 |

WF 6/2BZ

Weidmüller Interface GmbH & Co. KG

Klingenbergstraße 26

D-32758 Detmold

Germany

www.weidmueller.com

Tekniska data

ytterligare tekniska data

| | | | |
|---------------|--------|----------------------------|-----|
| Monteringstyp | ihakad | explosionstestat utförande | Nej |
| Öppna sidor | öppen | | |

Klassificeringar

| | | | |
|-------------|-------------|-------------|-------------|
| ETIM 6.0 | EC000897 | ETIM 7.0 | EC000897 |
| ETIM 8.0 | EC000897 | ETIM 9.0 | EC000897 |
| ECLASS 9.0 | 27-14-11-20 | ECLASS 9.1 | 27-14-11-20 |
| ECLASS 10.0 | 27-14-11-20 | ECLASS 11.0 | 27-14-11-20 |
| ECLASS 12.0 | 27-14-11-20 | ECLASS 13.0 | 27-25-01-01 |

Godkännanden

Godkännanden



| | |
|-----------------------|--------------|
| ROHS | Uppfyllelse |
| UL File Number Search | UL-webbplats |
| Certifikat nr (cURus) | E60693 |

Nedladdningar

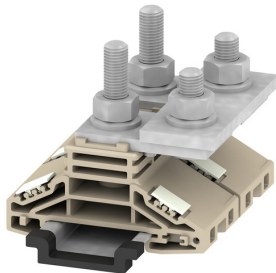
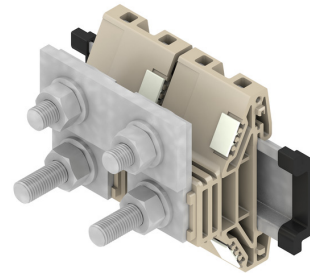
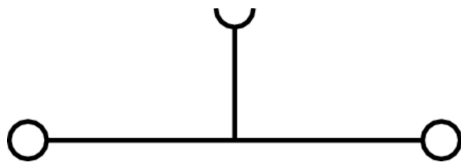
| | |
|---|---|
| Godkännande/Certifikat/Dokument om överensstämmelse | CB Test Certificate CB Certificate CE Declaration of Conformity UKCA declaration of conformity Confirmation of Standards EN 45545-2_2020-10 |
| Teknikuppgifter Data | CAD data – STEP |
| Användardokumentation | StorageConditionsTerminalBlocks |
| Kataloger | Catalogues in PDF-format |
| Broschyrer | |

WF 6/2BZ

Weidmüller Interface GmbH & Co. KG
Klingenbergstraße 26
D-32758 Detmold
Germany

www.weidmueller.com

Ritningar



WF 6/2BZ

Weidmüller Interface GmbH & Co. KG

Klingenbergstraße 26

D-32758 Detmold

Germany

www.weidmueller.com

Tillbehör

WF/WFF-serien

WF/WFF
Series

Med den extra anslutningen kan möjliggöra en separat spänning. Detta kan till exempel användas för nödströmsförsörjningen före huvudströmbrytaren eller helt enkelt som en extra anslutning inom applikationen.

Allmänna beställningsdata

| | | |
|------------|----------------------------|-------------------------|
| Typ | WZAF 35 | Artikelbeteckning |
| Art.nr. | 1070500000 | Extraanslutning (plint) |
| GTIN (EAN) | 4008190024512 | |
| Förp. | 10 Stück | |

Neutral



WS-märkning är det perfekta valet för plintar i W-serien. Tack vare sin systemkompatibilitet kan WS-skyltar också användas i I-serien och Z-serien. De generösa märkytorna tillåter inte bara långa teckensträngar utan även flera rader text.

WS-märkning är idealisk för långa, kundanpassade teckensträngar. Genom det beprövade MultiCard-formatet är det möjligt att utföra märkning med PrintJet CONNECT eller Plotter.

- Monteringsbar i remsor eller enskilt
- Märkning i beprövat MultiCard-format

För specialtryck: Skicka en fil till oss av vår märkningsprogramvara M-Print PRO eller M-Print PRO Online (utan installation) för dina märkningsspecifikationer.

Allmänna beställningsdata

| | | |
|------------|----------------------------|---|
| Typ | WS 15/5 MC NE WS | Artikelbeteckning |
| Art.nr. | 1609880000 | WS, Plintmärkning, 15 x 5 mm, Delning i mm (P): 5.00 Weidmueller, |
| GTIN (EAN) | 4008190203504 | Allen-Bradley, vit |
| Förp. | 480 Stück | |

WF 6/2BZ

Weidmüller Interface GmbH & Co. KG

Klingenbergstraße 26

D-32758 Detmold

Germany

www.weidmueller.com

Tillbehör

W-serien



För att säkerställa en permanent fixering på montageskenan och förhindra sidoförskjutning har Weidmüller ändvinklar i programmet. Det finns utföranden med skruv och skruvlösa utföranden. På ändvinklarna finns märkningsmöjligheter, även för gruppmarkning och möjligheten att förvara teststickkontakter.

Allmänna beställningsdata

| | | |
|------------|----------------------------|--|
| Typ | WEW 35/2 | Artikelbeteckning |
| Art.nr. | 1061200000 | Ändstöd, Wemid, mörkbeige, Skena: TS 35, skruvad |
| GTIN (EAN) | 4008190030230 | |
| Förp. | 50 Stück | |

Standard

Skärbar överkoppling är lätt att montera och demontera. Tack vare den stora kontaktytan kan även hög ström överföras med maximal tillförlitlighet för kontakt.



Allmänna beställningsdata

| | | |
|------------|----------------------------|---|
| Typ | WQL 2 WF6 | Artikelbeteckning |
| Art.nr. | 1780970000 | Bultplintar, Överkoppling, Antal poler: 2 |
| GTIN (EAN) | 4032248219407 | |
| Förp. | 5 Stück | |
| Typ | WQL 3 WF6 | Artikelbeteckning |
| Art.nr. | 1780980000 | Bultplintar, Överkoppling, Antal poler: 3 |
| GTIN (EAN) | 4032248241194 | |
| Förp. | 5 Stück | |

WF 6/2BZ

Weidmüller Interface GmbH & Co. KG

Klingenbergstraße 26

D-32758 Detmold

Germany

www.weidmueller.com

Tillbehör

Märkningshållare



Märkningshållaren ger möjlighet till ytterligare montering av standardmärkningar med en delning på 5 eller 5,1 mm. De vinklade hållarna kan köpas som tillval och kan monteras i alla standardmärkningskanaler i Klippon® modulära anslutningsplintar. Kopplingar för märkningstyper kan hittas bland respektive tillbehör för avsedda märkningshållare.

Allmänna beställningsdata

| | | |
|------------|----------------------------|-----------------------------|
| Typ | BZT 1 WS 10/5 | Artikelbeteckning |
| Art.nr. | 1805490000 | Tillbehör, Märkningshållare |
| GTIN (EAN) | 4032248270231 | |
| Förp. | 100 Stück | |
| Typ | BZT 1 ZA WS 10/5 | Artikelbeteckning |
| Art.nr. | 1805520000 | Tillbehör, Märkningshållare |
| GTIN (EAN) | 4032248270248 | |
| Förp. | 100 Stück | |

WF/WFF-serien



En skiljeplatta används för visuell kretsavskiljning eller galvanisk isolation från intilliggande överkopplingar. Till skillnad från ändplatta kan konturen vara större än de angränsande kopplingsplintarna. Den bör dock inte vara mindre, eftersom den luft- och krypsträcka som krävs inom applikationen inte längre kan upprätthållas.

Allmänna beställningsdata

| | | |
|------------|----------------------------|--|
| Typ | WTW WF6 2300 | Artikelbeteckning |
| Art.nr. | 1781230000 | Bultplintar, Sektionsplatta, grå, 2 mm |
| GTIN (EAN) | 4032248241125 | |
| Förp. | 20 Stück | |
| Typ | WTW WF10/WF12 | Artikelbeteckning |
| Art.nr. | 1780890000 | Bultplintar, Sektionsplatta, mörkbeige, 3 mm |
| GTIN (EAN) | 4032248219391 | |
| Förp. | 20 Stück | |

WF 6/2BZ

Weidmüller Interface GmbH & Co. KG

Klingenbergstraße 26

D-32758 Detmold

Germany

www.weidmueller.com

Tillbehör

Täckprofiler



Täckprofil skyddar mot yttre påverkan på funktionsområdena i kopplingsplintar eller i kombination med stödplattor för hela plintraden. De skyddar mot elstötar som orsakas av oavsiktlig kontakt med spänningsförande delar på grund av drift eller fel.

Allmänna beställningsdata

| | | |
|------------|----------------------------|---|
| Typ | HA ADP WF6/WF10 | Artikelbeteckning |
| Art.nr. | 1781050000 | Bultplintar, Täckprofil, mörkbeige, 2.2 mm |
| GTIN (EAN) | 4032248241231 | |
| Förp. | 10 Stück | |
| Typ | ADP WF10/WF12 | Artikelbeteckning |
| Art.nr. | 1780940000 | Bultplintar, Täckprofil, transparent, 1000 mm |
| GTIN (EAN) | 4032248241255 | |
| Förp. | 1 m | |

Neutral



WS-märkning är det perfekta valet för plintar i W-serien. Tack vare sin systemkompatibilitet kan WS-skyltar också användas i I-serien och Z-serien. De generösa märkytorna tillåter inte bara långa teckensträngar utan även flera rader text.

WS-märkning är idealisk för långa, kundanpassade teckensträngar. Genom det beprövade MultiCard-formatet är det möjligt att utföra märkning med PrintJet CONNECT eller Plotter.

- Monteringsbar i remsor eller enskilt
- Märkning i beprövat MultiCard-format

För specialtryck: Skicka en fil till oss av vår märkningsprogramvara M-Print PRO eller M-Print PRO Online (utan installation) för dina märkningsspecifikationer.

Allmänna beställningsdata

| | | |
|------------|----------------------------|---|
| Typ | WS 10/5 MC NE WS | Artikelbeteckning |
| Art.nr. | 1635000000 | WS, Plintmärkning, 10 x 5 mm, Delning i mm (P): 5.00 Weidmueller, |
| GTIN (EAN) | 4008190261948 | Allen-Bradley, vit |
| Förp. | 720 Stück | |