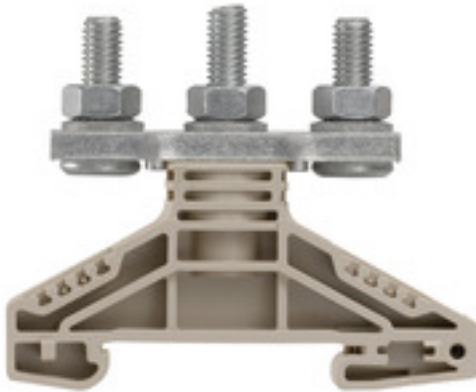


**WF 6/2BZ****Weidmüller Interface GmbH & Co. KG**

Klingenbergstraße 26

D-32758 Detmold

Germany

[www.weidmueller.com](http://www.weidmueller.com)**Produktbild**

Das umfangreiche Bolzenklemmen-Programm bietet sichere Anschlüsse für alle Applikationen, bei welchen Energie übertragen wird. Der Anschlussbereich reicht von 10 mm<sup>2</sup> bis 300 mm<sup>2</sup>. Mit vercrimpten Kabelschuhen werden die Leiter am Gewindebolzen aufgelegt und durch Anziehen der Sechskantmutter sicher miteinander verbunden. Je nach Leiterquerschnitt sind Bolzenklemmen mit M5 bis M16 Gewindebolzen verwendbar.

**Allgemeine Bestelldaten**

Ausführung	Bolzenklemmen, Durchgangs-Reihenklemme, Bemessungsquerschnitt: 35 mm <sup>2</sup> , Bolzenanschluss
Best.-Nr.	<a href="#">1789770000</a>
Typ	WF 6/2BZ
GTIN (EAN)	4032248251124
VPE	25 Stück

## WF 6/2BZ

Weidmüller Interface GmbH &amp; Co. KG

Klingenbergstraße 26

D-32758 Detmold

Germany

www.weidmueller.com

## Technische Daten

## Abmessungen und Gewichte

Tiefe	54,5 mm	Tiefe (inch)	2,146 inch
Höhe	67 mm	Höhe (inch)	2,638 inch
Breite	17,8 mm	Breite (inch)	0,701 inch
Nettogewicht	66,754 g		

## Temperaturen

Lagertemperatur	-25 °C...55 °C	Dauergebrauchstemperatur, min.	-50 °C
Dauergebrauchstemperatur, max.	120 °C		

## Allgemeines

Tragschiene	TS 35
-------------	-------

## Bemessungsdaten

Bemessungsquerschnitt	35 mm <sup>2</sup>	Bemessungsspannung	1.000 V
Bemessungsspannung DC	1.000 V	Nennstrom	125 A
Strom bei max. Leiter	125 A	Durchgangswiderstand gemäß IEC 60947-7-x	0,26 mΩ
Bemessungsstoßspannung	8 kV	Verlustleistung gemäß IEC 60947-7-x	4 W
Verschmutzungsgrad	3		

## Bemessungsdaten nach CSA

Leiterquerschnitt max (CSA)	2 AWG	Spannung Gr C (CSA)	1000 V
Strom Gr C (CSA)	115 A	Zertifikat-Nr. (CSA)	200039-1244019

## Bemessungsdaten nach UL

Leitergr. Factory wiring max (cURus)	2 AWG	Leitergr. Factory wiring min (cURus)	2 AWG
Spannung Gr C (cURus)	1000 V	Strom Gr C (cURus)	115 A
Zertifikat-Nr. (cURus)	E60693		

## Klemmbare Leiter (Bemessungsanschluss)

2 x Kabelschuh DIN 46 234	2,5...35 mm <sup>2</sup>	2 x Kabelschuh DIN 46 235	6...25 mm <sup>2</sup>
Anschlussart	Bolzenanschluss	Anzahl Anschlüsse	3
Anzugsdrehmoment, max.	6 Nm	Anzugsdrehmoment, min.	3 Nm
Bolzengröße für Flachanschluss	M 6	Kabelschuh DIN 46 234	2,5...35 mm <sup>2</sup>
Kabelschuh DIN 46 235	6...25 mm <sup>2</sup>	Klemmbereich, max.	35 mm <sup>2</sup>
Klemmbereich, min.	2,5 mm <sup>2</sup>		

## Systemkennwerte

Anzahl der Etagen	1	Anzahl der Klemmstellen je Etage	3
Etagen intern gebrückt	Nein	PE-Anschluss	Nein
Tragschiene	TS 35		

## Werkstoffdaten

Werkstoff	Wemid	Farbe	dunkelbeige
Brennbarkeitsklasse nach UL 94	V-0		

Erstellungs-Datum 3. Mai 2024 04:06:50 MESZ

Katalogstand 20.04.2024 / Technische Änderungen vorbehalten

## WF 6/2BZ

Weidmüller Interface GmbH &amp; Co. KG

Klingenbergstraße 26

D-32758 Detmold

Germany

www.weidmueller.com

## Technische Daten

## weitere technische Daten

Montageart	gerastet	Offene Seiten	offen
explosionsgeprüfte Ausführung	Nein		

## Klassifikationen

ETIM 6.0	EC000897	ETIM 7.0	EC000897
ETIM 8.0	EC000897	ETIM 9.0	EC000897
ECLASS 9.0	27-14-11-20	ECLASS 9.1	27-14-11-20
ECLASS 10.0	27-14-11-20	ECLASS 11.0	27-14-11-20
ECLASS 12.0	27-14-11-20	ECLASS 13.0	27-25-01-01

## Zulassungen

Zulassungen



ROHS	Konform
UL File Number Search	UL Webseite
Zertifikat-Nr. (cURus)	E60693

## Downloads

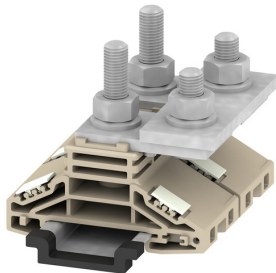
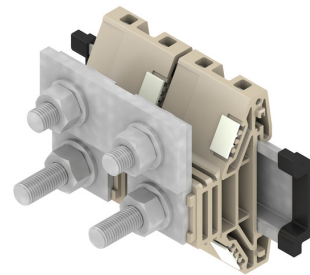
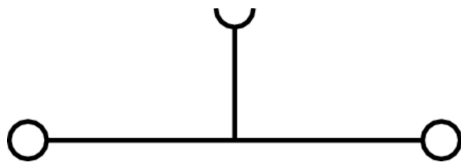
Zulassung / Zertifikat / Konformitätsdokument	<a href="#">CB Test Certificate</a> <a href="#">CB Certificate</a> <a href="#">CE Declaration of Conformity</a> <a href="#">UKCA declaration of conformity</a> <a href="#">Confirmation of Standards EN 45545-2_2020-10</a>
Engineering-Daten	<a href="#">CAD data – STEP</a>
Anwenderdokumentation	<a href="#">StorageConditionsTerminalBlocks</a>
Kataloge	<a href="#">Catalogues in PDF-format</a>
Broschüren	

## WF 6/2BZ

**Weidmüller Interface GmbH & Co. KG**  
Klingenbergstraße 26  
D-32758 Detmold  
Germany

[www.weidmueller.com](http://www.weidmueller.com)

## Zeichnungen



## WF 6/2BZ

Weidmüller Interface GmbH &amp; Co. KG

Klingenbergstraße 26

D-32758 Detmold

Germany

www.weidmueller.com

## Zubehör

## Neutral



WS-Markierer sind optimal auf Leitungsverbinder der W-Reihe abgestimmt. Dank ihrer Systemkompatibilität lassen sich WS-Schilder auch auf der I-Reihe sowie der Z-Reihe einsetzen. Die großen Beschriftungsflächen erlauben neben langen Beschriftungsketten auch eine mehrzeilige Aufteilung.

WS-Markierer eignen sich besonders für eine Beschriftung mit langen, individuell erstellten Zeichenfolgen. Durch das bewährte MultiCard-Format ist eine Beschriftung mit PrintJet CONNECT oder Plotter möglich.

- In Streifen oder einzeln montierbar
- Markierer im bewährten MultiCard-Format

**Für Sonderdruck:** Bitte senden Sie uns für ihre Beschriftungsvorgaben eine Datei unserer Beschriftungssoftware M-Print PRO oder M-Print PRO Online (ohne Installation).

## Allgemeine Bestelldaten

Typ	WS 15/5 MC NE WS	Ausführung
Best.-Nr.	<a href="#">1609880000</a>	WS, Klemmenmarkierung, 15 x 5 mm, Raster in mm (P): 5.00
GTIN (EAN)	4008190203504	Weidmueller, Allen-Bradley, weiß
VPE	480 Stück	

## W-Reihe



Um einen dauerhaft sicheren Sitz auf der Tragschiene zu gewährleisten und ein verrutschen zu verhindern hat Weidmüller Endwinkel im Programm. Es sind Ausführungen mit Schraube und schraubenlose Ausführungen erhältlich. Auf den Endwinkeln bestehen Markierungsmöglichkeiten, ebenfalls für Gruppenmarkierer und die Möglichkeit der Aufnahme für Prüfstecker.

## Allgemeine Bestelldaten

Typ	WEW 35/2	Ausführung
Best.-Nr.	<a href="#">1061200000</a>	Endwinkel, Wemid, dunkelbeige, Tragschiene: TS 35, geschraubt
GTIN (EAN)	4008190030230	
VPE	50 Stück	

## WF 6/2BZ

Weidmüller Interface GmbH &amp; Co. KG

Klingenbergstraße 26

D-32758 Detmold

Germany

www.weidmueller.com

## Zubehör

## WF/WFF-Reihe

WF/WFF  
Series

Der Zusatzanschluss ermöglicht einen gesonderten Spannungsabgriff. Dieser kann z. B. für die Notstromversorgung vor dem Hauptschalter oder aber auch einfach nur als zusätzlicher Anschluss innerhalb der Applikation eingesetzt werden.

## Allgemeine Bestelldaten

Typ	WZAF 35	Ausführung
Best.-Nr.	<a href="#">1070500000</a>	Zusatzanschluss (Klemmen)
GTIN (EAN)	4008190024512	
VPE	10 Stück	

## Neutral



WS-Markierer sind optimal auf Leitungsverbinder der W-Reihe abgestimmt. Dank ihrer Systemkompatibilität lassen sich WS-Schilder auch auf der I-Reihe sowie der Z-Reihe einsetzen. Die großen Beschriftungsflächen erlauben neben langen Beschriftungsketten auch eine mehrzeilige Aufteilung.

WS-Markierer eignen sich besonders für eine Beschriftung mit langen, individuell erstellten Zeichenfolgen. Durch das bewährte MultiCard-Format ist eine Beschriftung mit PrintJet CONNECT oder Plotter möglich.

- In Streifen oder einzeln montierbar
- Markierer im bewährten MultiCard-Format

**Für Sonderdruck:** Bitte senden Sie uns für ihre Beschriftungsvorgaben eine Datei unserer Beschriftungssoftware M-Print PRO oder M-Print PRO Online (ohne Installation).

## Allgemeine Bestelldaten

Typ	WS 10/5 MC NE WS	Ausführung
Best.-Nr.	<a href="#">1635000000</a>	WS, Klemmenmarkierung, 10 x 5 mm, Raster in mm (P): 5.00
GTIN (EAN)	4008190261948	Weidmueller, Allen-Bradley, weiß
VPE	720 Stück	

## WF 6/2BZ

**Weidmüller Interface GmbH & Co. KG**  
Klingenbergstraße 26  
D-32758 Detmold  
Germany

[www.weidmueller.com](http://www.weidmueller.com)

## Zubehör

### Standard



Schraubbare Querverbindungen bestehen durch einfaches Handling bei der Montage und Demontage. Dank der großen Auflagefläche können bei höchster Kontaktsicherheit auch große Ströme übertragen werden.

### Allgemeine Bestelldaten

Typ	WQL 2 WF6	Ausführung
Best.-Nr.	<a href="#">1780970000</a>	Bolzenklemmen, Querverbinder, Polzahl: 2
GTIN (EAN)	4032248219407	
VPE	5 Stück	
Typ	WQL 3 WF6	Ausführung
Best.-Nr.	<a href="#">1780980000</a>	Bolzenklemmen, Querverbinder, Polzahl: 3
GTIN (EAN)	4032248241194	
VPE	5 Stück	

### Abdeckprofile



Abdeckprofile sorgen für den Schutz vor äußeren Einwirkungen auf Funktionsbereiche der Reihenklemmen oder in Kombination mit unseren Halteplatten für die gesamte Klemmleiste. Sie bieten Schutz gegen elektrischen Schlag durch das unbeabsichtigte Berühren betriebsbedingt oder fehlerbedingt spannungsführender Teile.

### Allgemeine Bestelldaten

Typ	HA ADP WF6/WF10	Ausführung
Best.-Nr.	<a href="#">1781050000</a>	Bolzenklemmen, Abdeckprofil, dunkelbeige, 2.2 mm
GTIN (EAN)	4032248241231	
VPE	10 Stück	
Typ	ADP WF10/WF12	Ausführung
Best.-Nr.	<a href="#">1780940000</a>	Bolzenklemmen, Abdeckprofil, transparent, 1000 mm
GTIN (EAN)	4032248241255	
VPE	1 m	

## WF 6/2BZ

Weidmüller Interface GmbH &amp; Co. KG

Klingenbergstraße 26

D-32758 Detmold

Germany

www.weidmueller.com

## Zubehör

## Bezeichnungsträger



## Allgemeine Bestelldaten

Typ	BZT 1 ZA WS 10/5	Ausführung
Best.-Nr.	<a href="#">1805520000</a>	Zubehör, Bezeichnungsträger
GTIN (EAN)	4032248270248	
VPE	100 Stück	
Typ	BZT 1 WS 10/5	Ausführung
Best.-Nr.	<a href="#">1805490000</a>	Zubehör, Bezeichnungsträger
GTIN (EAN)	4032248270231	
VPE	100 Stück	

## WF/WFF-Reihe



Eine Trennwand wird zur optischen Trennung von Stromkreisen oder zur elektrischen Trennung bei benachbarten Querverbindungen genutzt. Die Kontur kann im Gegensatz zur Abschlussplatte größer als die benachbarten Reihen клемmen sein. Kleiner sollte Sie jedoch nicht sein, da ansonsten die geforderten Luft- und Kriechstrecken innerhalb der Applikation nicht mehr eingehalten werden.

## Allgemeine Bestelldaten

Typ	WTW WF10/WF12	Ausführung
Best.-Nr.	<a href="#">1780890000</a>	Bolzenklemmen, Trennwand, dunkelbeige, 3 mm
GTIN (EAN)	4032248219391	
VPE	20 Stück	
Typ	WTW WF6 2300	Ausführung
Best.-Nr.	<a href="#">1781230000</a>	Bolzenklemmen, Trennwand, grau, 2 mm
GTIN (EAN)	4032248241125	
VPE	20 Stück	