

HDC 07A SLU 1M20G**Weidmüller Interface GmbH & Co. KG**

Klingenbergstraße 26

D-32758 Detmold

Germany

www.weidmueller.com

HDC-kapslingarna är perfekt skyddade tack vare en speciell pressgjutningslegering och en flerstegsförsegling av ytan.

Det avancerade låssystemet tillverkas konsekvent i rostfritt stål. Det innebär lång livslängd, hög beständighet mot korrosion och slagtålighet.

Låsningen av kapslingarna ger inbyggd säkerhet. Vårt unika, patenterade fjädersystem ger kapslingens låsning ett säkert fäste och skyddar mot oavsiktligt öppnande.

Lasermärkningen möjliggör snabb och enkel identifiering.

För att omedelbart kunna identifiera varje produkt är kapslingarna permanent märkta med laser.

Weidmüller RockStar® kapsling IP65 / NEMA typ 4X är ditt förstahandsval när det handlar om industrikåpor i skyddsklass IP65.

Allmänna beställningsdata

Artikelbeteckning	HDC - kapsling, Byggstorlek: 1, Skyddsklass: IP65 (i ijackat tillstånd), Sockelkåpa, Tvärförregling på underdelen, Standard, Storlek på kabelinföringar: M 20
Art.nr.	1788530000
Typ	HDC 07A SLU 1M20G
GTIN (EAN)	4032248206063
Förp.	1 Stück

HDC 07A SLU 1M20G

Weidmüller Interface GmbH & Co. KG

Klingenbergstraße 26

D-32758 Detmold

Germany

www.weidmueller.com

Tekniska data

Mått och vikter

Djup	26 mm	Byggdjup (tum)	1,024 inch
Höjd	53 mm	Bygghöjd (tum)	2,087 inch
Bredd	37 mm	Byggbredd (tum)	1,457 inch
Montagemått bredd	30 mm	Nettovikt	22 g

Temperaturer

Gränsvärde, temperatur	-40 °C ... 125 °C
------------------------	-------------------

Allmänna data

Brännbarhetsklass enligt UL 94	V-0	EMC-kapslingar	Nej
Kapslingsmaterial	Plast	Material låselement	Rostfritt stål
Skyddsklass	IP65 (i ijackat tillstånd)	Åtdragningsmoment	0,5 Nm

Mått

Bredd C1 - sockel	42 mm	Bredd kapsling	24 mm
Höjd kapsling B	42 mm	Höjd sockel B1	3 mm
Hålavstånd längd A2	30 mm	Kabelingång	m. gänga
Längd kapsling	27 mm		

Utförande

Antal kabelingång på sidan	1	Antal kabelingång uppe	0
BG	1	Bygelutförande	Överkopplingsbygel
Byggform	Standard	Byggstorlek	1
Färg (RAL)	RAL 1001	Gänga (inre)	M 20
Kabelingång	m. gänga	Lämplig för ModuPlug®	Nej
Storlek på kabelinföringar	M 20	Typ	Sockelkåpa
Utförande kapsling	Sockelkåpa	Utförande låssystem	Tvärförregling på underdelen
Åtdragningsmoment	0,5 Nm	Överdel/Underdel/Lock	lower part

Klassificeringar

ETIM 6.0	EC000437	ETIM 7.0	EC000437
ETIM 8.0	EC000437	ETIM 9.0	EC000437
ECLASS 9.0	27-44-02-02	ECLASS 9.1	27-44-02-02
ECLASS 10.0	27-44-02-02	ECLASS 11.0	27-44-02-02
ECLASS 12.0	27-44-02-02	ECLASS 13.0	27-44-02-02

Ämne	Aceton
Kemikaliebeständighet	Villkorligt beständigt
Ämne	Borrolja
Kemikaliebeständighet	Beständigt
Ämne	Diesel
Kemikaliebeständighet	Beständigt
Ämne	Etylalkohol
Kemikaliebeständighet	Beständigt
Ämne	Växellådsolja

Skapandedatum den 20 maj 2024 04:23:14 CEST

HDC 07A SLU 1M20G

Weidmüller Interface GmbH & Co. KG

Klingenbergstraße 26

D-32758 Detmold

Germany

www.weidmueller.com

Tekniska data

Kemikaliebeständighet	Beständigt
Ämne	Hydraulolja
Kemikaliebeständighet	Beständigt
Ämne	Kylmedium
Kemikaliebeständighet	Beständigt
Ämne	Petroleumbensin
Kemikaliebeständighet	Beständigt
Ämne	Svett
Kemikaliebeständighet	Beständigt
Ämne	Bensin premium
Kemikaliebeständighet	Villkorligt beständigt
Ämne	Vatten
Kemikaliebeständighet	Beständigt
Ämne	UV
Kemikaliebeständighet	Instabilt
Ämne	Ozon
Kemikaliebeständighet	Instabilt

Miljööverensstämmelse för produkt

REACH SVHC	Potassium perfluorobutane sulfonate 29420-49-3
SCIP	2f94735a-9fba-4903-842f-4fb9aa902310
Kemikaliebeständighet	de.myview.objectmodel.impl.BlockImpl@12944820 de.myview.objectmodel.impl.BlockImpl@2e5a7506 de.myview.objectmodel.impl.BlockImpl@d1057d0 de.myview.objectmodel.impl.BlockImpl@45b5c6d de.myview.objectmodel.impl.BlockImpl@34bec18e de.myview.objectmodel.impl.BlockImpl@49b1705a de.myview.objectmodel.impl.BlockImpl@4690106b de.myview.objectmodel.impl.BlockImpl@18f694e0 de.myview.objectmodel.impl.BlockImpl@5a8684c1 de.myview.objectmodel.impl.BlockImpl@18f71c6b de.myview.objectmodel.impl.BlockImpl@5e224456 de.myview.objectmodel.impl.BlockImpl@725f9ae6 de.myview.objectmodel.impl.BlockImpl@1c91a8e0

Godkännanden

Godkännanden



ROHS	Uppfyllelse
UL File Number Search	UL-webbplats
Certifikat nr (cURus)	E92202

Nedladdningar

Teknikuppgifter Data	CAD data – STEP
Meddelande om produktändring	20220214 Technical change to HDC housings 20220214 Technische Änderung bei HDC-Gehäusen
Teknisk dokumentation	1788530000_HDC_07A_SLU_1M20G_STP_Blatt_1.pdf
Kataloger	Catalogues in PDF-format
Broschyrer	FL FIELDWIRING EN FL FIELDWIRING EN

Skapandedatum den 20 maj 2024 04:23:14 CEST

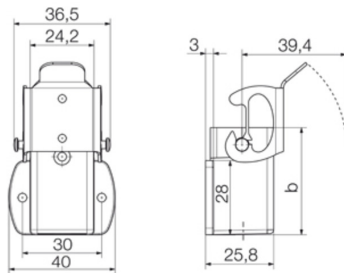
Katalogversion 04.05.2024 / Tekniska ändringar förbehållna

HDC 07A SLU 1M20G**Weidmüller Interface GmbH & Co. KG**

Klingenbergstraße 26

D-32758 Detmold

Germany

www.weidmueller.com**Ritningar**

HDC 07A SLU 1M20G

Weidmüller Interface GmbH & Co. KG

Klingenbergstraße 26

D-32758 Detmold

Germany

www.weidmueller.com

Tillbehör

Lock



HDC-kapslingarna är perfekt skyddade tack vare en speciell pressgjutningslegering och en flerstegsförsegling av ytan.

Det avancerade låssystemet tillverkas konsekvent i rostfritt stål. Det innebär lång livslängd, hög beständighet mot korrosion och slagtålighet.

Låsningen av kapslingarna ger inbyggd säkerhet. Vårt unika, patenterade fjädersystem ger kapslingens låsning ett säkert fäste och skyddar mot oavsiktligt öppnande. Lasermärkningen möjliggör snabb och enkel identifiering. För att omedelbart kunna identifiera varje produkt är kapslingarna permanent märkta med laser.

Weidmüller RockStar® kapsling IP65 / NEMA typ 4X är ditt förstahandsval när det handlar om industrikåpor i skyddsklass IP65.

Allmänna beställningsdata

Typ	HDC 07A DODL 2B0	Artikelbeteckning
Art.nr.	1665760000	HDC - kapsling, Byggstorlek: 1, Skyddsklass: IP65 (i ijackat tillstånd),
GTIN (EAN)	4008190422783	Lock för kapslingsunderdel, Tvärförregling på underdelen, Standard
Förp.	1 Stück	
Typ	HDC 07A DMDL 2B0	Artikelbeteckning
Art.nr.	1665770000	HDC - kapsling, Byggstorlek: 1, Skyddsklass: IP65 (i ijackat tillstånd),
GTIN (EAN)	4008190422790	Lock för kapslingsunderdel, Tvärförregling på underdelen, Standard
Förp.	1 Stück	