

HDC 06B SLU 2M25G

Weidmüller Interface GmbH & Co. KG

Klingenbergstraße 26

D-32758 Detmold

Germany

www.weidmueller.com



IP65



A speciális öntött könnyűfém és a többrétegű felületi tömítés teljes védelmet biztosít a HDC házaknak. Az okosan kialakított reteszelési rendszer rozsdamentes acélból van gyártva. Ez hosszú élettartamot garantál nagy korrózió- és ütésállósággal.

A házreteszelési rendszer integrált biztonságot nyújt. Egyedülálló szabadalmaztatott rugórendszerünk biztos fogantyúval látja el a házreteszélést, és megakadályozza a véletlen nyitást.

A lézeres jelölés gyors és könnyű azonosítást tesz lehetővé. Minden ház lézeres jelöléssel maradandóan feliratozásra kerül, úgy, hogy minden termék gyorsan kiválasztható és elhelyezhető.

Weidmüller RockStar® IP 65 / NEMA Type 4X burkolatok
- az Ön első választása az IP 65 védelemmel rendelkező ipari burkolatoknál

Általános rendelési adatok

Verzió	HDC-házak, Méret: 3, Védelmi osztály: IP65 (bedugaszolt állapotban), Ház alsórész, Hosszanti kengyel, Standard, burkolat nélkül, Kábelbevezetések mérete: M 25
Rendelési szám	1788130000
Típus	HDC 06B SLU 2M25G
GTIN (EAN)	4032248205578
Qty.	1 Stück

HDC 06B SLU 2M25G

Weidmüller Interface GmbH & Co. KG

Klingenbergstraße 26

D-32758 Detmold

Germany

www.weidmueller.com

Műszaki adatok

Méretetek és tömegek

Magasság	54 mm	Magasság (coll)	2,126 inch
Szélesség	71,7 mm	Szélesség (coll)	2,823 inch
Rögzítési méret - magasság	40 mm	Rögzítési méret - szélesség	70 mm
Nettó tömeg	210 g		

Hőmérsékletek

Hőmérsékleti határérték	-40 °C ... 125 °C
-------------------------	-------------------

Méretetek

B ház magasság	54 mm	B1 alap magasság	5 mm
C ház szélessége	43 mm	C1 alap szélessége	54,5 mm
Furat osztás hossz, A2	70 mm	Ház teljes hossza	60 mm
Kábelbevezetés	menetes		

Verzió

BG	3	Belső menet	M 25
Fedél kivitele	burkolat nélkül	Felső kábelbevezetések száma	0
Felső rész/alsó rész/fedél	alsó rész	Ház kivitele	Ház alsórész
Kivitel	Standard	Kábelbevezetés	menetes
Kábelbevezetések mérete	M 25	Meghúzási nyomaték	1,2 Nm
Méret	3	Oldalsó kábelbevezetések száma	2
Rögzítőrendszer kivitele	Hosszanti kengyel	Suitable for ModuPlug®	Nem
Szorítós változat	Végrögzítő	Szín (RAL)	RAL 7035
Típus	Felépítés (aljzat)	Tömítés	NBR

Általános adatok

ENT házak	Nem	Felületi minőség	Porbevonatos
Ház fő anyaga	alumínium présöntvény	Meghúzási nyomaték	1,2 Nm
Rögzítőelem anyaga	Nemesacél, rozsdamentes	Védelmi osztály	IP65 (bedugaszolt állapotban)

Besorolások

ETIM 6.0	EC000437	ETIM 7.0	EC000437
ETIM 8.0	EC000437	ETIM 9.0	EC000437
ECLASS 9.0	27-44-02-02	ECLASS 9,1	27-44-02-02
ECLASS 10.0	27-44-02-02	ECLASS 11.0	27-44-02-02
ECLASS 12.0	27-44-02-02	ECLASS 13.0	27-44-02-02

Anyag	Aceton
Vegyszerállóság	Feltételesen ellenálló
Anyag	Fúróolaj
Vegyszerállóság	Ellenálló
Anyag	Gázolaj
Vegyszerállóság	Ellenálló
Anyag	Etilalkohol
Vegyszerállóság	Ellenálló

HDC 06B SLU 2M25G

Weidmüller Interface GmbH & Co. KG
Klingenbergstraße 26
D-32758 Detmold
Germany

www.weidmueller.com

Műszaki adatok

Anyag	Sebességváltó-olaj
Vegyszerállóság	Ellenálló
Anyag	Hidraulikaolaj
Vegyszerállóság	Ellenálló
Anyag	Hűtőközeg
Vegyszerállóság	Ellenálló
Anyag	Mosóbenzin
Vegyszerállóság	Ellenálló
Anyag	Izzadság
Vegyszerállóság	Ellenálló
Anyag	Prémium benzin
Vegyszerállóság	Feltételesen ellenálló
Anyag	Víz
Vegyszerállóság	Ellenálló
Anyag	UV
Vegyszerállóság	Instabil
Anyag	Ózon
Vegyszerállóság	Instabil

Termékek környezetvédelmi megfelelése

REACH SVHC	Lead 7439-92-1 Potassium perfluorobutane sulfonate 29420-49-3
SCIP	e98b2b24-ba23-41bf-8d19-Odda3647412f
Vegyszerállóság	de.myview.objectmodel.impl.BlockImpl@23ca6e7e de.myview.objectmodel.impl.BlockImpl@160cbbf4 de.myview.objectmodel.impl.BlockImpl@11707b49 de.myview.objectmodel.impl.BlockImpl@d8eb2ab de.myview.objectmodel.impl.BlockImpl@7d4794fa de.myview.objectmodel.impl.BlockImpl@e6753bd de.myview.objectmodel.impl.BlockImpl@1cdfdb0b de.myview.objectmodel.impl.BlockImpl@64bc39d1 de.myview.objectmodel.impl.BlockImpl@251d81f8 de.myview.objectmodel.impl.BlockImpl@1153d45d de.myview.objectmodel.impl.BlockImpl@733652ff de.myview.objectmodel.impl.BlockImpl@76419ff9 de.myview.objectmodel.impl.BlockImpl@3f1ac288

Tanúsítványok

Jóváhagyások



ROHS	Megfelel
UL File Number Search	UL weboldal
Tanúsítvány száma (cURus)	E92202

HDC 06B SLU 2M25G**Weidmüller Interface GmbH & Co. KG**

Klingenbergstraße 26

D-32758 Detmold

Germany

www.weidmueller.com**Műszaki adatok****Letöltések**Approval/Certificate/Document of
Conformity[Manufacturer's declaration](#)

Engineering Data

[CAD data – STEP](#)

Product Change Notification

[20220214 Technical change to HDC housings](#)[20220214 Technische Änderung bei HDC-Gehäusen](#)

Technical Documentation

[1788130000 HDC_06B_SLU_2M25G_STP_Blatt_1.pdf](#)

Katalógusok

[Catalogues in PDF-format](#)

Kiadványok

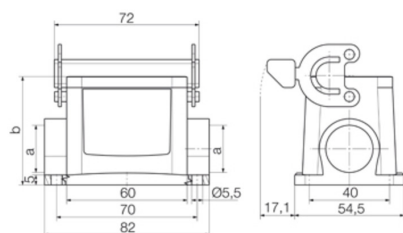
[FL FIELDWIRING EN](#)[FL FIELDWIRING EN](#)

HDC 06B SLU 2M25G**Weidmüller Interface GmbH & Co. KG**

Klingenbergstraße 26

D-32758 Detmold

Germany

www.weidmueller.com**Rajzok**

HDC 06B SLU 2M25G

Weidmüller Interface GmbH & Co. KG
Klingenbergstraße 26
D-32758 Detmold
Germany

www.weidmueller.com

Tartozékok

Fedél



A speciális öntött könnyűfém és a többrétegű felületi tömítés teljes védelmet biztosít a HDC házaknak. Az okosan kialakított reteszelési rendszer rozsdamentes acélból van gyártva. Ez hosszú élettartamot garancia nagy korrózió- és ütésállósággal.

A házreteszelési rendszer integrált biztonságot nyújt. Egyedülálló szabadalmaztatott rugórendszerünk biztos fogantyúval látja el a házreteszelését, és megakadályozza a véletlen nyitást.

A lézeres jelölés gyors és könnyű azonosítást tesz lehetővé. Minden ház lézeres jelöléssel maradandóan feliratozásra kerül, úgy, hogy minden termék gyorsan kiválasztható és elhelyezhető.

Weidmüller RockStar® IP 65 / NEMA Type 4X burkolatok - az Ön első választása az IP 65 védelességgel rendelkező ipari burkolatoknál

Általános rendelési adatok

Típus	HDC 06B DODL 2BO	Verzió
Rendelési szám	1665200000	HDC-házak, Méret: 3, Védelmi osztály: IP65 (bedugaszolt állapotban),
GTIN (EAN)	4008190421908	Fedél ház alsórészhez, Hosszanti kengyel, Standard
Qty.	1 Stück	