

HDC 16D SDLU 2M25G**Weidmüller Interface GmbH & Co. KG**

Klingenbergstraße 26

D-32758 Detmold

Germany

www.weidmueller.com

Die HDC-Gehäuse sind dank einer speziellen Druckgusslegung und einer mehrstufigen Versiegelung der Oberfläche perfekt geschützt.

Das ausgeklügelte Verriegelungssystem wird konsequent aus Edelstahl gefertigt. Das bedeutet Langlebigkeit, Korrosionsbeständigkeit und Schlagfestigkeit.

Die Verriegelung der Gehäuse bietet Sicherheit mit System. Unser einzigartiges, patentiertes Bügelsystem gibt der Gehäuseverriegelung sicheren Halt und schützt vor unbeabsichtigtem Öffnen.

Durch die Lasermarkierung wird eine Identifizierung auf einem Blick ermöglicht. Damit Sie jedes Produkt sofort zuordnen können, ist eine dauerhafte Kennzeichnung direkt auf das Gehäuse gelasert.

Weidmüller RockStar® Gehäuse IP65 / NEMA Typ 4X sind Ihre erste Wahl, wenn es um Industriegehäuse in der Schutzart IP65 geht.

Allgemeine Bestelldaten

Ausführung	HDC - Gehäuse, Baugröße: 3, Schutzart: IP65 (im gestecktem Zustand), Sockelgehäuse, Längsbügel am Unterteil, hoch, mit Deckel, Größe Kabeleingänge: M 25
Best.-Nr.	1787540000
Typ	HDC 16D SDLU 2M25G
GTIN (EAN)	4032248204885
VPE	1 Stück

HDC 16D SDLU 2M25G**Weidmüller Interface GmbH & Co. KG**

Klingenbergstraße 26

D-32758 Detmold

Germany

www.weidmueller.com

Technische Daten**Abmessungen und Gewichte**

Höhe	92 mm	Höhe (inch)	3,622 inch
Breite	92,5 mm	Breite (inch)	3,642 inch
Befestigungsmaß Höhe	45 mm	Befestigungsmaß Breite	70 mm
Nettogewicht	367 g		

Temperaturen

Grenztemperatur	-40 °C ... 125 °C
-----------------	-------------------

Abmessungen

Breite Gehäuse C	43 mm	Breite Sockel C1	54,5 mm
Höhe Gehäuse B	74 mm	Höhe Sockel B1	5 mm
Kabeleingang	mit Gewinde	Lochabstand Länge A2	70 mm
Länge Gehäuse	60 mm		

Allgemeine Daten

Anzugsdrehmoment	1,2 Nm	EMV Gehäuse	Nein
Gehäusebasismaterial	Aluminiumdruckguss	Hinweis Schutzklasse	Schutzklasse bei verriegeltem Deckel: IP65
Oberfläche	Pulverlack	Schutzart	IP65 (im gestecktem Zustand)
Werkstoff Verriegelungselement	Edelstahl, rostfrei		

Ausführung

Abdeckung	mit Deckel	Anzahl Kabeleingang oben	0
Anzahl Kabeleingang seitlich	2	Anzugsdrehmoment	1,2 Nm
Ausführung Deckel	mit Deckel	Ausführung Gehäuse	Sockelgehäuse
Ausführung Verschlussystem	Längsbügel am Unterteil	BG	3
Bauform	hoch	Baugröße	3
Bügelausführung	Längsbügel	Dichtung	NBR
Farbe (RAL)	RAL 7035	Geeignet für ModuPlug®	Ja
Gewinde (innen)	M 25	Größe Kabeleingänge	M 25
Kabeleingang	mit Gewinde	Oberteil/Unterteil/Deckel	Unterteil
Typ	Aufbau (Sockel)		

Klassifikationen

ETIM 6.0	EC000437	ETIM 7.0	EC000437
ETIM 8.0	EC000437	ETIM 9.0	EC000437
ECLASS 9.0	27-44-02-02	ECLASS 9.1	27-44-02-02
ECLASS 10.0	27-44-02-02	ECLASS 11.0	27-44-02-02
ECLASS 12.0	27-44-02-02	ECLASS 13.0	27-44-02-02

Material	Aceton
Chemische Beständigkeit	Bedingt beständig
Material	Bohröl
Chemische Beständigkeit	Beständig
Material	Diesel
Chemische Beständigkeit	Beständig

Erstellungs-Datum 28. April 2024 06:37:07 MESZ

Katalogstand 20.04.2024 / Technische Änderungen vorbehalten

HDC 16D SDLU 2M25G**Weidmüller Interface GmbH & Co. KG**

Klingenbergstraße 26

D-32758 Detmold

Germany

www.weidmueller.com**Technische Daten**

Material	Ethylalkohol
Chemische Beständigkeit	Beständig
Material	Getriebeöl
Chemische Beständigkeit	Beständig
Material	Hydrauliköl
Chemische Beständigkeit	Beständig
Material	Kühlflüssigkeit
Chemische Beständigkeit	Beständig
Material	Petroleumbenzin
Chemische Beständigkeit	Beständig
Material	Schweiß
Chemische Beständigkeit	Beständig
Material	Superbenzin
Chemische Beständigkeit	Bedingt beständig
Material	Wasser
Chemische Beständigkeit	Beständig
Material	UV
Chemische Beständigkeit	Unbeständig
Material	Ozon
Chemische Beständigkeit	Unbeständig

Umweltanforderungen

REACH SVHC	Lead 7439-92-1 Potassium perfluorobutane sulfonate 29420-49-3
SCIP	e98b2b24-ba23-41bf-8d19-0dda3647412f
Chemische Beständigkeit	de.myview.objectmodel.impl.BlockImpl@57c199de de.myview.objectmodel.impl.BlockImpl@23bbe465 de.myview.objectmodel.impl.BlockImpl@5b2ecb4 de.myview.objectmodel.impl.BlockImpl@1bc1a8b3 de.myview.objectmodel.impl.BlockImpl@4095cd7c de.myview.objectmodel.impl.BlockImpl@3cf191c7 de.myview.objectmodel.impl.BlockImpl@2e341da1 de.myview.objectmodel.impl.BlockImpl@38a6bce4 de.myview.objectmodel.impl.BlockImpl@56b678a1 de.myview.objectmodel.impl.BlockImpl@66f9a419 de.myview.objectmodel.impl.BlockImpl@682e6472 de.myview.objectmodel.impl.BlockImpl@65e2b40f de.myview.objectmodel.impl.BlockImpl@74ab62

Zulassungen

Zulassungen



ROHS	Konform
UL File Number Search	UL Webseite
Zertifikat-Nr. (cURus)	E92202

Erstellungs-Datum 28. April 2024 06:37:07 MESZ

Katalogstand 20.04.2024 / Technische Änderungen vorbehalten

HDC 16D SDLU 2M25G

Weidmüller Interface GmbH & Co. KG

Klingenbergstraße 26

D-32758 Detmold

Germany

www.weidmueller.com

Technische Daten

Downloads

Zulassung / Zertifikat / Konformitätsdokument

[Manufacturer's declaration](#)

Engineering-Daten

[CAD data – STEP](#)

Produktänderungsmitteilung

[20220214 Technical change to HDC housings](#)

[20220214 Technische Änderung bei HDC-Gehäusen](#)

Technische Dokumentation

[1787540000 HDC_16D_SDLU_2M25G_STP_Blatt_1.pdf](#)

Kataloge

[Catalogues in PDF-format](#)

Broschüren

[FL FIELDWIRING EN](#)

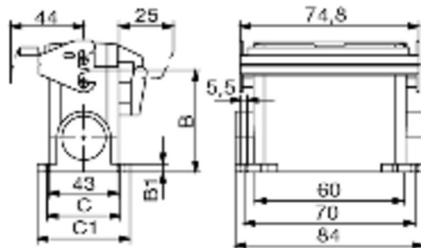
[FL FIELDWIRING EN](#)

HDC 16D SDLU 2M25G

Weidmüller Interface GmbH & Co. KG
Klingenbergstraße 26
D-32758 Detmold
Germany

www.weidmueller.com

Zeichnungen



HDC 16D SDLU 2M25G

Weidmüller Interface GmbH & Co. KG
Klingenbergstraße 26
D-32758 Detmold
Germany

www.weidmueller.com

Zubehör

Steckergehäuse, Kabeleingang oben



Die HDC-Gehäuse sind dank einer speziellen Druckgusslegierung und einer mehrstufigen Versiegelung der Oberfläche perfekt geschützt. Das ausgeklügelte Verriegelungssystem wird konsequent aus Edelstahl gefertigt. Das bedeutet Langlebigkeit, Korrosionsbeständigkeit und Schlagfestigkeit. Die Verriegelung der Gehäuse bietet Sicherheit mit System. Unser einzigartiges, patentiertes Bügelssystem gibt der Gehäuseverriegelung sicheren Halt und schützt vor unbeabsichtigtem Öffnen. Durch die Lasermarkierung wird eine Identifizierung auf einen Blick ermöglicht. Damit Sie jedes Produkt sofort zuordnen können, ist eine dauerhafte Kennzeichnung direkt auf das Gehäuse gelasert. Weidmüller RockStar® Gehäuse IP65 / NEMA Typ 4X sind Ihre erste Wahl, wenn es um Industriegehäuse in der Schutzart IP65 geht.

Allgemeine Bestelldaten

Typ	HDC 16D TOLU 1PG21G	Ausführung
Best.-Nr.	1652680000	HDC - Gehäuse, Baugröße: 3, Schutzart: IP65 (im gestecktem Zustand), Kabeleingang oben, Steckergehäuse, Längsbügel am Unterteil, hoch, Größe Kabeleingänge: PG 21
GTIN (EAN)	4008190402754	
VPE	1 Stück	
Typ	HDC 06B TOLU 1M25G	Ausführung
Best.-Nr.	1788110000	HDC - Gehäuse, Baugröße: 3, Schutzart: IP65 (im gestecktem Zustand), Kabeleingang oben, Steckergehäuse, Längsbügel am Unterteil, Standard, Größe Kabeleingänge: M 25
GTIN (EAN)	4032248205554	
VPE	1 Stück	
Typ	HDC 06B TOLU 1PG13G	Ausführung
Best.-Nr.	1670500000	HDC - Gehäuse, Baugröße: 3, Schutzart: IP65 (im gestecktem Zustand), Kabeleingang oben, Steckergehäuse, Längsbügel am Unterteil, Standard, Größe Kabeleingänge: PG 13,5
GTIN (EAN)	4008190431587	
VPE	1 Stück	
Typ	HDC 16D TOLU 1PG29G	Ausführung
Best.-Nr.	1652700000	HDC - Gehäuse, Baugröße: 3, Schutzart: IP65 (im gestecktem Zustand), Kabeleingang oben, Steckergehäuse, Längsbügel am Unterteil, hoch, Größe Kabeleingänge: PG 29
GTIN (EAN)	4008190402778	
VPE	1 Stück	
Typ	HDC 16D TOLU 1M32G	Ausführung
Best.-Nr.	1787490000	HDC - Gehäuse, Baugröße: 3, Schutzart: IP65 (im gestecktem Zustand), Kabeleingang oben, Steckergehäuse, Längsbügel am Unterteil, hoch, Größe Kabeleingänge: M 32
GTIN (EAN)	4032248204830	
VPE	1 Stück	
Typ	HDC 16D TOLU 1M25G	Ausführung
Best.-Nr.	1787500000	HDC - Gehäuse, Baugröße: 3, Schutzart: IP65 (im gestecktem Zustand), Kabeleingang oben, Steckergehäuse, Längsbügel am Unterteil, hoch, Größe Kabeleingänge: M 25
GTIN (EAN)	4032248204847	
VPE	1 Stück	
Typ	HDC 06B TOLU 1PG16G	Ausführung
Best.-Nr.	1652640000	HDC - Gehäuse, Baugröße: 3, Schutzart: IP65 (im gestecktem Zustand), Kabeleingang oben, Steckergehäuse, Längsbügel am Unterteil, Standard, Größe Kabeleingänge: PG 16
GTIN (EAN)	4008190402716	
VPE	1 Stück	
Typ	HDC 06B TOLU 1M20G	Ausführung
Best.-Nr.	1788120000	HDC - Gehäuse, Baugröße: 3, Schutzart: IP65 (im gestecktem Zustand), Kabeleingang oben, Steckergehäuse, Längsbügel am Unterteil, Standard, Größe Kabeleingänge: M 20
GTIN (EAN)	4032248205561	
VPE	1 Stück	

Erstellungs-Datum 28. April 2024 06:37:07 MESZ

HDC 16D SDLU 2M25G

Weidmüller Interface GmbH & Co. KG
Klingenbergstraße 26
D-32758 Detmold
Germany

www.weidmueller.com

Zubehör

Steckergehäuse, Kabeleingang seitlich



Die HDC-Gehäuse sind dank einer speziellen Druckgusslegierung und einer mehrstufigen Versiegelung der Oberfläche perfekt geschützt. Das ausgeklügelte Verriegelungssystem wird konsequent aus Edelstahl gefertigt. Das bedeutet Langlebigkeit, Korrosionsbeständigkeit und Schlagfestigkeit. Die Verriegelung der Gehäuse bietet Sicherheit mit System. Unser einzigartiges, patentiertes Bügelsystem gibt der Gehäuseverriegelung sicheren Halt und schützt vor unbeabsichtigtem Öffnen. Durch die Lasermakierung wird eine Identifizierung auf einem Blick ermöglicht. Damit Sie jedes Produkt sofort zuordnen können, ist eine dauerhafte Kennzeichnung direkt auf das Gehäuse gelasert. Weidmüller RockStar® Gehäuse IP65 / NEMA Typ 4X sind Ihre erste Wahl, wenn es um Industriegehäuse in der Schutzart IP65 geht.

Allgemeine Bestelldaten

Typ	HDC 06B TSLU 1PG16G	Ausführung
Best.-Nr.	1652520000	HDC - Gehäuse, Baugröße: 3, Schutzart: IP65 (im gestecktem Zustand), Kabeleingang seitlich, Steckergehäuse, Längsbügel am Unterteil, Standard, Größe Kabeleingänge: PG 16
GTIN (EAN)	4008190402594	
VPE	1 Stück	
Typ	HDC 06B TSLU 1PG13G	Ausführung
Best.-Nr.	1670530000	HDC - Gehäuse, Baugröße: 3, Schutzart: IP65 (im gestecktem Zustand), Kabeleingang seitlich, Steckergehäuse, Längsbügel am Unterteil, Standard, Größe Kabeleingänge: PG 13,5
GTIN (EAN)	4008190431617	
VPE	1 Stück	
Typ	HDC 06B TSLU 1M20G	Ausführung
Best.-Nr.	1788100000	HDC - Gehäuse, Baugröße: 3, Schutzart: IP65 (im gestecktem Zustand), Kabeleingang seitlich, Steckergehäuse, Längsbügel am Unterteil, Standard, Größe Kabeleingänge: M 20
GTIN (EAN)	4032248205547	
VPE	1 Stück	
Typ	HDC 16D TSLU 1M32G	Ausführung
Best.-Nr.	1787470000	HDC - Gehäuse, Baugröße: 3, Schutzart: IP65 (im gestecktem Zustand), Kabeleingang seitlich, Steckergehäuse, Längsbügel am Unterteil, hoch, Größe Kabeleingänge: M 32
GTIN (EAN)	4032248204816	
VPE	1 Stück	
Typ	HDC 16D TSLU 1PG29G	Ausführung
Best.-Nr.	1652580000	HDC - Gehäuse, Baugröße: 3, Schutzart: IP65 (im gestecktem Zustand), Kabeleingang seitlich, Steckergehäuse, Längsbügel am Unterteil, hoch, Größe Kabeleingänge: PG 29
GTIN (EAN)	4008190402655	
VPE	1 Stück	
Typ	HDC 16D TSLU 1PG21G	Ausführung
Best.-Nr.	1652560000	HDC - Gehäuse, Baugröße: 3, Schutzart: IP65 (im gestecktem Zustand), Kabeleingang seitlich, Steckergehäuse, Längsbügel am Unterteil, hoch, Größe Kabeleingänge: PG 21
GTIN (EAN)	4008190402631	
VPE	1 Stück	
Typ	HDC 06B TSLU 1M25G	Ausführung
Best.-Nr.	1788090000	HDC - Gehäuse, Baugröße: 3, Schutzart: IP65 (im gestecktem Zustand), Kabeleingang seitlich, Steckergehäuse, Längsbügel am Unterteil, Standard, Größe Kabeleingänge: M 25
GTIN (EAN)	4032248205530	
VPE	1 Stück	
Typ	HDC 16D TSLU 1M25G	Ausführung
Best.-Nr.	1787480000	HDC - Gehäuse, Baugröße: 3, Schutzart: IP65 (im gestecktem Zustand), Kabeleingang seitlich, Steckergehäuse, Längsbügel am Unterteil, hoch, Größe Kabeleingänge: M 25
GTIN (EAN)	4032248204823	
VPE	1 Stück	

Erstellungs-Datum 28. April 2024 06:37:07 MESZ

Katalogstand 20.04.2024 / Technische Änderungen vorbehalten