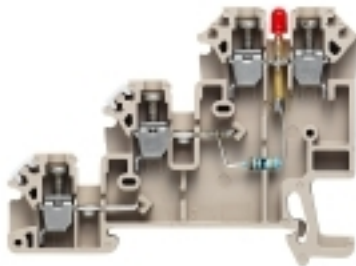


DLI 2.5/LD-RT/NPN -+ DB**Weidmüller Interface GmbH & Co. KG**

Klingenbergstraße 26

D-32758 Detmold

Germany

www.weidmueller.com**Produktbild**

Die große Zuverlässigkeit und hohe Variantenvielfalt von Reihenklemmen mit Zugbügelanschluss sorgen für Entlastung in der Planung und höchste Sicherheit im Betrieb.

Damit bietet Klippon® Connect eine bewährte Antwort auf vielfältige Anforderungen.

Allgemeine Bestelldaten

Ausführung	Initiator-, Aktor-Reihenklemme, Schraubanschluss, 2.5 mm ² , 30 V, 24 A, Anzahl Anschlüsse: 4, Anzahl der Potentiale pro Etage: 1, dunkelbeige
Best.-Nr.	1783950000
Typ	DLI 2.5/LD-RT/NPN -+ DB
GTIN (EAN)	4032248212590
VPE	50 Stück

DLI 2.5/LD-RT/NPN -+ DB

Weidmüller Interface GmbH & Co. KG
Klingenbergstraße 26
D-32758 Detmold
Germany

www.weidmueller.com

Technische Daten

Abmessungen und Gewichte

Tiefe	48,5 mm	Tiefe (inch)	1,909 inch
Tiefe inklusive Tragschiene	49 mm	Höhe	66 mm
Höhe (inch)	2,598 inch	Breite	6,1 mm
Breite (inch)	0,24 inch	Nettogewicht	10,75 g

Temperaturen

Lagertemperatur	-25 °C...55 °C	Dauergebrauchstemperatur, min.	-50 °C
Dauergebrauchstemperatur, max.	120 °C		

Allgemeines

Leiteranschlussquerschnitt AWG, max.	AWG 12	Leiteranschlussquerschnitt AWG, min.	AWG 26
Normen	IEC 60947-7-1	Tragschiene	TS 35

Bemessungsdaten

Bemessungsquerschnitt	2,5 mm ²	Bemessungsspannung	30 V
Bemessungsspannung DC	30 V	Nennstrom	24 A
Strom bei max. Leiter	24 A	Normen	IEC 60947-7-1
Durchgangswiderstand gemäß IEC 60947-7-x	1,33 mΩ	Bemessungsstoßspannung	0,8 kV
Verlustleistung gemäß IEC 60947-7-x	0,77 W	Verschmutzungsgrad	3

Bemessungsdaten nach CSA

Leiterquerschnitt max (CSA)	12 AWG	Leiterquerschnitt min (CSA)	26 AWG
Spannung Gr B (CSA)	30 V	Spannung Gr C (CSA)	30 V
Spannung Gr D (CSA)	30 V	Strom Gr B (CSA)	10 A
Strom Gr C (CSA)	10 A	Strom Gr D (CSA)	10 A
Zertifikat-Nr. (CSA)	12400-134		

Bemessungsdaten nach UL

Leitergr. Factory wiring max (UR)	12 AWG	Leitergr. Factory wiring min (UR)	26 AWG
Leitergr. Field wiring max (UR)	12 AWG	Leitergr. Field wiring min (UR)	22 AWG
Zertifikat-Nr. (UR)	E60693		

Klemmbare Leiter (Bemessungsanschluss)

Abisolierlänge	7 mm
Anschlussart	Schraubanschluss
Anschlussrichtung	seitlich
Anzahl Anschlüsse	4
Anzugsdrehmoment, max.	0,6 Nm
Anzugsdrehmoment, min.	0,4 Nm
Drehmomentstufe mit Elektroschrauber	1
Typ DMS	

DLI 2.5/LD-RT/NPN -+ DB

Weidmüller Interface GmbH & Co. KG

Klingenbergstraße 26

D-32758 Detmold

Germany

www.weidmueller.com

Technische Daten

Klemmbare Leiter	Anschluss Ausprägung		Schraubanschluss		
	Leiteranschlussquerschnitt	Typ	eindräftig, H05(07) V-U		
		min.	0,5 mm ²		
		max.	4 mm ²		
		nominal	2,5 mm ²		
	Aderendhülse	Abisolierlänge	min.	7 mm	
			max.	7 mm	
			nominal	7 mm	
		Anzugsdrehmoment	min.	0,4 Nm	
			max.	0,6 Nm	
		Empfohlene Aderend- hülse			
	Anschluss Ausprägung		Schraubanschluss		
	Leiteranschlussquerschnitt	Typ	mehrdräftig, H07V-R		
		min.	1,5 mm ²		
		max.	4 mm ²		
		nominal	2,5 mm ²		
	Aderendhülse	Abisolierlänge	min.	7 mm	
			max.	7 mm	
			nominal	7 mm	
		Anzugsdrehmoment	min.	0,4 Nm	
			max.	0,6 Nm	
		Empfohlene Aderend- hülse			
	Anschluss Ausprägung		Schraubanschluss		
	Leiteranschlussquerschnitt	Typ	feindräftig, H05(07) V-K		
		min.	0,5 mm ²		
		max.	4 mm ²		
		nominal	2,5 mm ²		
	Aderendhülse	Abisolierlänge	min.	7 mm	
			max.	7 mm	
			nominal	7 mm	
		Anzugsdrehmoment	min.	0,4 Nm	
			max.	0,6 Nm	
		Empfohlene Aderend- hülse			
Klemmbereich, max.	4 mm ²				
Klemmbereich, min.	0,13 mm ²				
Klemmschraube	M 2,5				
Klingenmaß	0,6 x 3,5 mm				
Lehrdorn nach 60 947-1	A3				
Leiteranschlussquerschnitt AWG, max.	AWG 12				
Leiteranschlussquerschnitt AWG, min.	AWG 26				
Leiteranschlussquerschnitt, eindräftig, max.	4 mm ²				
Leiteranschlussquerschnitt, eindräftig, min.	0,5 mm ²				
Leiteranschlussquerschnitt, feindräftig mit AEH DIN 46228/1, max.	2,5 mm ²				
Leiteranschlussquerschnitt, feindräftig mit AEH DIN 46228/1,min.	0,5 mm ²				
Leiteranschlussquerschnitt, feindräftig, max.	4 mm ²				
Leiteranschlussquerschnitt, feindräftig, min.	0,5 mm ²				
Leiteranschlussquerschnitt, mehrdräftig, max.	4 mm ²				
Leiteranschlussquerschnitt, mehrdräftig, min.	1,5 mm ²				

Erstellungs-Datum 5. Mai 2024 20:46:28 MESZ

DLI 2.5/LD-RT/NPN -+ DB

Weidmüller Interface GmbH & Co. KG

Klingenbergstraße 26

D-32758 Detmold

Germany

www.weidmueller.com

Technische Daten

Klemmbare Leiter (Weiterer Anschluss)

Leiteranschlussquerschnitt, feindrähtig
mit Aderendhülse DIN 46228/1, weiter-
er Anschluss, max. 2,5 mm²

Systemkennwerte

Ausführung	Schraubanschluss, mit LED, einseitig offen	Abschlussplatte erforderlich	Ja
Anzahl der Potentiale	2	Anzahl der Etagen	3
Anzahl der Klemmstellen je Etage	1	Anzahl der Potentiale pro Etage	1
PE-Anschluss	Nein	Tragschiene	TS 35
N-Funktion	Nein	PE-Funktion	Nein
PEN-Funktion	Nein		

Werkstoffdaten

Werkstoff	Wemid	Farbe	dunkelbeige
Brennbarkeitsklasse nach UL 94	V-0		

weitere technische Daten

Anzahl gleicher Klemmen	1	Montageart	gerastet
Offene Seiten	rechts	elektronisches Bauteil	Leuchtdiode rot
explosionsgeprüfte Ausführung	Nein		

Klassifikationen

ETIM 6.0	EC000900	ETIM 7.0	EC000900
ETIM 8.0	EC000900	ETIM 9.0	EC000900
ECLASS 9.0	27-14-11-28	ECLASS 9.1	27-14-11-28
ECLASS 10.0	27-14-11-28	ECLASS 11.0	27-14-11-28
ECLASS 12.0	27-14-11-28	ECLASS 13.0	27-25-01-12

Zulassungen

Zulassungen



ROHS	Konform
UL File Number Search	UL Webseite
Zertifikat-Nr. (UR)	E60693

Downloads

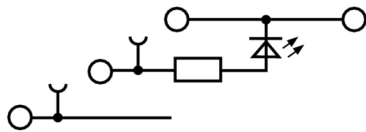
Zulassung / Zertifikat / Konformitätsdokument	CE Declaration of Conformity UKCA declaration of conformity
Engineering-Daten	CAD data – STEP
Anwenderdokumentation	StorageConditionsTerminalBlocks
Kataloge	Catalogues in PDF-format
Broschüren	

DLI 2.5/LD-RT/NPN -+ DB

Weidmüller Interface GmbH & Co. KG
Klingenbergstraße 26
D-32758 Detmold
Germany

www.weidmueller.com

Zeichnungen



DLI 2.5/LD-RT/NPN -+ DB

Weidmüller Interface GmbH & Co. KG

Klingenbergstraße 26

D-32758 Detmold

Germany

www.weidmueller.com

Zubehör

Abdeckprofile



Abdeckprofile sorgen für den Schutz vor äußeren Einwirkungen auf Funktionsbereiche der Reihenklemmen oder in Kombination mit unseren Halteplatten für die gesamte Klemmleiste. Sie bieten Schutz gegen elektrischen Schlag durch das unbeabsichtigte Berühren betriebsbedingt oder fehlerbedingt spannungsführender Teile.

Allgemeine Bestelldaten

Typ	ADP 3/HP3 1M	Ausführung
Best.-Nr.	0485400000	SAK-Reihe, Abdeckprofil, transparent, 1000 mm
GTIN (EAN)	4008190023928	
VPE	1 m	

SAK-Reihe



Eine Trennwand wird zur optischen Trennung von Stromkreisen oder zur elektrischen Trennung bei benachbarten Querverbindungen genutzt. Die Kontur kann im Gegensatz zur Abschlussplatte größer als die benachbarten Reihenklemmen sein. Kleiner sollte Sie jedoch nicht sein, da ansonsten die geforderten Luft- und Kriechstrecken innerhalb der Applikation nicht mehr eingehalten werden.

Allgemeine Bestelldaten

Typ	TSCH 1	Ausführung
Best.-Nr.	0319160000	Trennscheibe (Klemmen), PA 66, beige, Dauergebrauchstemperatur,
GTIN (EAN)	4008190097219	max.: 100 °C
VPE	100 Stück	

DLI 2.5/LD-RT/NPN -+ DB

Weidmüller Interface GmbH & Co. KG

Klingenbergstraße 26

D-32758 Detmold

Germany

www.weidmueller.com

Zubehör

SAK-Reihe

SAK
Series

Um einen dauerhaft sicheren Sitz auf der Tragschiene zu gewährleisten und ein verrutschen zu verhindern hat Weidmüller Endwinkel im Programm. Es sind Ausführungen mit Schraube und schraubenlose Ausführungen erhältlich. Auf den Endwinkeln bestehen Markierungsmöglichkeiten, ebenfalls für Gruppenmarkierer und die Möglichkeit der Aufnahme für Prüfstecker.

Allgemeine Bestelldaten

Typ	EW 35	Ausführung
Best.-Nr.	0383560000	Endwinkel, Wemid, beige, Tragschiene: TS 35, geschraubt
GTIN (EAN)	4008190181314	
VPE	50 Stück	

Bezeichnungsträger



Allgemeine Bestelldaten

Typ	BZT 1 ZA WS 10/5	Ausführung
Best.-Nr.	1805520000	Zubehör, Bezeichnungsträger
GTIN (EAN)	4032248270248	
VPE	100 Stück	
Typ	BZT 1 WS 10/5	Ausführung
Best.-Nr.	1805490000	Zubehör, Bezeichnungsträger
GTIN (EAN)	4032248270231	
VPE	100 Stück	

DLI 2.5/LD-RT/NPN -+ DB

Weidmüller Interface GmbH & Co. KG
Klingenbergstraße 26
D-32758 Detmold
Germany

www.weidmueller.com

Zubehör

1.5 mm²

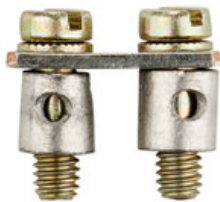


Zahlreiche nationale und internationale Zulassungen sowie Qualifikationen gemäß einer Vielzahl an Anwendungsnormen machen die W-Reihe zur universellen Verbindungslösung – besonders in rauen Umgebungen. Der Schraubanschluss gilt seit Langem als bewährtes Anschlusselement für höchste Ansprüche an Zuverlässigkeit und Funktionalität. Und unsere W-Reihe setzt hier nach wie vor Standards.

Allgemeine Bestelldaten

Typ	VQB 1.5/50 BL	Ausführung
Best.-Nr.	1633280000	Querverbinder (Klemmen), geschraubt, Polzahl: 50, Raster in mm (P):
GTIN (EAN)	4008190257743	6.20, Isoliert: Ja, 17.5 A, blau
VPE	5 Stück	
Typ	VQB 1.5/50 RT	Ausführung
Best.-Nr.	1633290000	Querverbinder (Klemmen), geschraubt, Polzahl: 50, Raster in mm (P):
GTIN (EAN)	4008190257750	6.20, Isoliert: Ja, 17.5 A, rot
VPE	5 Stück	
Typ	VQB 1.5/50 SW	Ausführung
Best.-Nr.	1635120000	Querverbinder (Klemmen), geschraubt, Polzahl: 50, Raster in mm (P):
GTIN (EAN)	4008190262761	6.20, Isoliert: Ja, 17.5 A, schwarz
VPE	5 Stück	

2.5 mm²



Zahlreiche nationale und internationale Zulassungen sowie Qualifikationen gemäß einer Vielzahl an Anwendungsnormen machen die W-Reihe zur universellen Verbindungslösung – besonders in rauen Umgebungen. Der Schraubanschluss gilt seit Langem als bewährtes Anschlusselement für höchste Ansprüche an Zuverlässigkeit und Funktionalität. Und unsere W-Reihe setzt hier nach wie vor Standards.

Allgemeine Bestelldaten

Typ	Q 20 DLI	Ausführung
Best.-Nr.	1399800000	Querverbinder (Klemmen), geschraubt, Polzahl: 20, Raster in mm (P):
GTIN (EAN)	4008190070670	5.00, Isoliert: Nein, 24 A, grau
VPE	20 Stück	
Typ	Q 4 DLI	Ausführung
Best.-Nr.	1312700000	Querverbinder (Klemmen), geschraubt, Polzahl: 4, Raster in mm (P):
GTIN (EAN)	4008190162122	6.10, Isoliert: Nein, 24 A, grau
VPE	50 Stück	
Typ	Q 2 DLI	Ausführung
Best.-Nr.	1312500000	Querverbinder (Klemmen), geschraubt, Polzahl: 2, Raster in mm (P):
GTIN (EAN)	4008190039837	6.10, Isoliert: Nein, 24 A, grau
VPE	50 Stück	

Erstellungs-Datum 5. Mai 2024 20:46:28 MESZ

Katalogstand 20.04.2024 / Technische Änderungen vorbehalten

DLI 2.5/LD-RT/NPN -+ DB

Weidmüller Interface GmbH & Co. KG
Klingenbergstraße 26
D-32758 Detmold
Germany

www.weidmueller.com

Zubehör

Typ	Q 10 DLI	Ausführung
Best.-Nr.	1313100000	Querverbinder (Klemmen), geschraubt, Polzahl: 10, Raster in mm (P):
GTIN (EAN)	4008190167622	6.00, Isoliert: Nein, 24 A, grau
VPE	20 Stück	
Typ	Q 3 DLI	Ausführung
Best.-Nr.	1312600000	Querverbinder (Klemmen), geschraubt, Polzahl: 3, Raster in mm (P):
GTIN (EAN)	4008190024604	6.10, Isoliert: Nein, 24 A, grau
VPE	50 Stück	
Typ	QL 2 DLI	Ausführung
Best.-Nr.	0297200000	Querverbinder (Klemmen), geschraubt, Polzahl: 2, Raster in mm (P):
GTIN (EAN)	4008190057176	6.10, Isoliert: Nein, 20 A, grau
VPE	100 Stück	

Verbindungshülsen



Allgemeine Bestelldaten

Typ	VH 4.2/4/2.8	Ausführung
Best.-Nr.	1345800000	Verbindungshülse (Klemmen), Höhe: 4 mm, Breite: 4 mm, Tiefe: 4.2
GTIN (EAN)	4008190070403	mm, Kupfer
VPE	100 Stück	

Halteplatten



Halteplatten können am Ende oder im Verlauf einer Klemmenleiste angeordnet werden. Sie lassen sich auf Tragschiene TS 32 oder TS 35 befestigen und dienen als Träger der jeweiligen Abdeckprofile.

Allgemeine Bestelldaten

Typ	HP 4 ADP3	Ausführung
Best.-Nr.	0485860000	Abschluss- und Zwischenplatte (Klemmen), Abschluss- und
GTIN (EAN)	4008190151096	Zwischenplatte, 82 mm x 3 mm, beige
VPE	20 Stück	

DLI 2.5/LD-RT/NPN -+ DB**Weidmüller Interface GmbH & Co. KG**

Klingenbergstraße 26

D-32758 Detmold

Germany

www.weidmueller.com**Zubehör****Sonderdruck**

Der dekafix (DEK) Markierer ist der universelle Markierer für alle Leitungs- und Steckverbinder sowie Elektronikbaugruppen. Das System eignet sich insbesondere für kurze Zahlenfolgen und umfasst eine große Auswahl an einsatzfertigen Drucken.

Die Streifenmontage lässt ein schnelles Aufrasten in einem Arbeitsgang zu. Der Druck ist gut lesbar, kontrastreich und in verschiedenen Breiten erhältlich.

- Große Auswahl an einsatzfertigen Markierern
- Streifenmontage für schnelles Aufrasten
- Klemmenmarkierer passend für alle Weidmüller Leitungsverbinder
- Werden als neutrale MultiCard oder als Standarddruck angeboten

Für Sonderdruck: Bitte senden Sie uns für ihre Beschriftungsvorgaben eine Datei unserer Beschriftungssoftware M-Print PRO oder M-Print PRO Online (ohne Installation).

Allgemeine Bestelldaten

Typ	DEK 5/6 MC SDR	Ausführung
Best.-Nr.	1609830000	Dekafix, Klemmenmarkierung, 5 x 6 mm, Raster in mm (P): 6.00
GTIN (EAN)	4008190456603	Weidmueller, nach Kundenwunsch
VPE	200 Stück	

DLI 2.5/LD-RT/NPN -+ DB**Weidmüller Interface GmbH & Co. KG**

Klingenbergstraße 26

D-32758 Detmold

Germany

www.weidmueller.com**Zubehör****Neutral**

Der dekafix (DEK) Markierer ist der universelle Markierer für alle Leitungs- und Steckverbinder sowie Elektronikbaugruppen. Das System eignet sich insbesondere für kurze Zahlenfolgen und umfasst eine große Auswahl an einsatzfertigen Drucken.

Die Streifenmontage lässt ein schnelles Aufrasten in einem Arbeitsgang zu. Der Druck ist gut lesbar, kontrastreich und in verschiedenen Breiten erhältlich.

- Große Auswahl an einsatzfertigen Markierern
- Streifenmontage für schnelles Aufrasten
- Klemmenmarkierer passend für alle Weidmüller Leitungsverbinder
- Werden als neutrale MultiCard oder als Standarddruck angeboten

Für Sonderdruck: Bitte senden Sie uns für ihre Beschriftungsvorgaben eine Datei unserer Beschriftungssoftware M-Print PRO oder M-Print PRO Online (ohne Installation).

Allgemeine Bestelldaten

Typ	DEK 5/6 MC NE WS	Ausführung
Best.-Nr.	1609820000	Dekafix, Klemmenmarkierung, 5 x 6 mm, Raster in mm (P): 6.00
GTIN (EAN)	4008190203436	Weidmueller, weiß
VPE	1.000 Stück	