

## SAI-8-MMH 5P M12 PI

**Weidmüller Interface GmbH & Co. KG**

Klingenbergstraße 26

D-32758 Detmold

Germany

[www.weidmueller.com](http://www.weidmueller.com)



Einige Applikationen benötigen eine komplette Schirmung vom Sensor bis zur Steuerung. Dies erreichen SAI-Verteiler in Metall-Ausführung. Den Verteilern liegt eine EMV Verschraubung bei. Auf Initiator-LEDs wurde verzichtet.

Sie sind in 4- und 8-fach M12 sowie den Kabellängen 5 oder 10 m verfügbar. Weiterhin können diese Verteiler in rauher Umgebung eingesetzt werden, wie z.B. im Bereich von Schweißanlagen. Die Hauben gibt es auch mit besonders großem Anschlussraum, so dass sie mit einer Standard Verschraubung bis M25 versehen wurden.

- keine EMV-Probleme,
- hohe Beständigkeit gegen chemische oder mechanische Belastungen,
- Standardbefestigungsmaße.

### Allgemeine Bestelldaten

Ausführung	Haubenversion, M12, 30 V, A-codiert, LED: Ja, Initiator LED: Nein, Beschaltungstyp: PNP
Best.-Nr.	<a href="#">1782740000</a>
Typ	SAI-8-MMH 5P M12 PI
GTIN (EAN)	4032248179497
VPE	1 Stück

## SAI-8-MMH 5P M12 PI

Weidmüller Interface GmbH &amp; Co. KG

Klingenbergstraße 26

D-32758 Detmold

Germany

www.weidmueller.com

## Technische Daten

## Abmessungen und Gewichte

Tiefe	152 mm	Tiefe (inch)	5,984 inch
Höhe	43 mm	Höhe (inch)	1,693 inch
Breite	60 mm	Breite (inch)	2,362 inch
Nettogewicht	882 g		

## Temperaturen

Betriebstemperatur	-20 - 90°C
--------------------	------------

## Allgemeine Technische Daten

Schutzart	IP68	Steckplatz Codierung	A-codiert
Polzahl	5	Anzahl Kontaktbuchsen	8
Anschlussgewinde	M12	Verschmutzungsgrad	3
Brandverhalten	V-0	Steckzyklen	≤ 50
LED	Ja	Initiator LED	Nein
LED Farbe für Betriebsfunktion	grün		

## Anschlussdaten

Leiteranschlusstechnik	PUSH IN	Leiteraußendurchmesser, min.	10 mm
Leiteraußendurchmesser, max.	14 mm	Klemmbereich, min.	0,08 mm <sup>2</sup>
Klemmbereich, max.	1,5 mm <sup>2</sup>	Stauraum	Standard
Verteilerabgang	Haubenversion		

## Elektrische Daten

Nennspannung, min.	10 V	Nennspannung, max.	30 V
Prüfspannung	1 kV	max. Strombelastbarkeit pro Steckplatz	4 A
Summenstrom	10 A	Strom pro Signal	2 A
Potenzialtrennung vorhanden	Ja	Isolationswiderstand	10 <sup>9</sup> Ω

## Technische Daten Kabel

Leiteraußendurchmesser, max.	14 mm	Leiteraußendurchmesser, min.	10 mm
Polzahl	5	Schleppkettentauglichkeit	Nein

## Werkstoffdaten

Gehäusebasismaterial	Zinkdruckguss	Verteilermaterial	Metall
Gehäusefarbe	silber	Haubendichtungsmaterial	Aufgeschäumtes Polyurethan
Gewindebuchsen	CuZn, vernickelt	Kontaktmaterial	CuZn
Kontaktoberfläche	vergoldet	Kontaktträgermaterial	PBT (UL 94 V0)

## Klassifikationen

ETIM 6.0	EC002585	ETIM 7.0	EC003558
ETIM 8.0	EC003558	ETIM 9.0	EC003558
ECLASS 9.0	27-44-01-08	ECLASS 9.1	27-44-01-08
ECLASS 10.0	27-44-01-11	ECLASS 11.0	27-44-01-11
ECLASS 12.0	27-44-01-11	ECLASS 13.0	27-44-01-11

## SAI-8-MMH 5P M12 PI

**Weidmüller Interface GmbH & Co. KG**  
Klingenbergstraße 26  
D-32758 Detmold  
Germany

[www.weidmueller.com](http://www.weidmueller.com)

## Technische Daten

### Zulassungen

ROHS	Konform
------	---------

### Downloads

Engineering-Daten	<a href="#">CAD data – STEP</a>
Produktänderungsmitteilung	<a href="#">Technische Änderung für passiven M12 Verteiler mit Zugfederanschluss</a> <a href="#">Technical change to passive M12 distribution boxes with tension clamp connection</a>
Kataloge	<a href="#">Catalogues in PDF-format</a>
Broschüren	<a href="#">FL FIELDWIRING EN</a> <a href="#">FL FIELDWIRING EN</a>

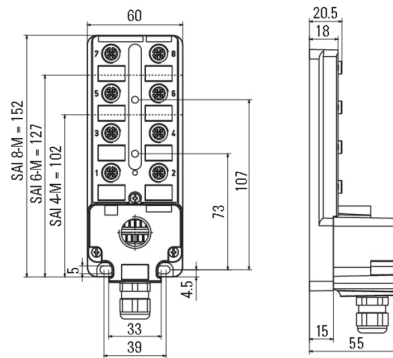
## SAI-8-MMH 5P M12 PI

**Weidmüller Interface GmbH & Co. KG**  
Klingenbergstraße 26  
D-32758 Detmold  
Germany

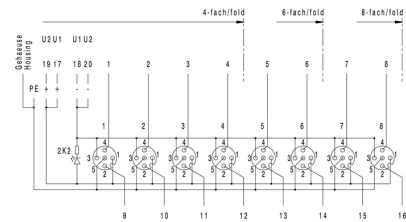
[www.weidmueller.com](http://www.weidmueller.com)

## Zeichnungen

### Maßzeichnung



### Schaltbild



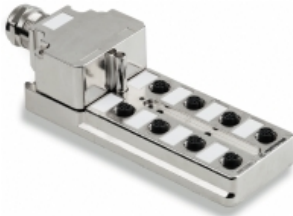
## SAI-8-MMH 5P M12 PI

**Weidmüller Interface GmbH & Co. KG**  
Klingenbergstraße 26  
D-32758 Detmold  
Germany

[www.weidmueller.com](http://www.weidmueller.com)

## Zubehör

### Metallversion



Einige Applikationen benötigen eine komplette Schirmung vom Sensor bis zur Steuerung. Dies erreichen SAI-Verteiler in Metall-Ausführung. Den Verteilern liegt eine EMV Verschraubung bei. Auf Initiator-LEDs wurde verzichtet.

Sie sind in 4- und 8-fach M12 sowie den Kabellängen 5 oder 10 m verfügbar. Weiterhin können diese Verteiler in rauher Umgebung eingesetzt werden, wie z.B. im Bereich von Schweißanlagen. Die Hauben gibt es auch mit besonders großem Anschlussraum, so dass sie mit einer Standard Verschraubung bis M25 versehen wurden.

- keine EMV-Probleme,
- hohe Beständigkeit gegen chemische oder mechanische Belastungen,
- Standardbefestigungsmaße.

### Allgemeine Bestelldaten

Typ	SAI-8-MM 5P M12 UT	Ausführung
Best.-Nr.	<a href="#">1783491000</a>	Haubenverteiler Gehäuseunterteil, M12, 30 V, A-codiert, LED: Ja,
GTIN (EAN)	4032248296583	Initiator LED: Nein, Beschaltungstyp: PNP
VPE	2 Stück	

### Neutral



ESG ist der bewährte Markierer im MultiCard-Format für viele Elektrogeräte namhafter Hersteller. Der Markierer ermöglicht eine hochwertige und kontrastreiche Gerätebeschriftung.

Es sind verschiedene Typen für Geräte von Herstellern wie Siemens, ABB, Beckhoff usw. verfügbar.

Die Vorteile auf einen Blick:

- Universell einsetzbare, selbstklebende Schilder oder aufrastbar, je nach Typ
- Für aneinandergereihte Geräte, wie z. B. Leitungsschutzschaltern, bieten wir ESG zum Aufrasten auf eine Schildschiene an
- Individueller Druck in Laserqualität nach Angabe

**Für Sonderdruck:** Bitte senden Sie uns für ihre Beschriftungsvorgaben eine Datei unserer Beschriftungssoftware M-Print PRO oder M-Print PRO Online (ohne Installation).

### Allgemeine Bestelldaten

Typ	ESG 8/20 K MC NE WS	Ausführung
Best.-Nr.	<a href="#">2558360000</a>	ESG, Gerätemarkierer x 20 mm, PA 66, Farbe: weiß
GTIN (EAN)	4050118569070	
VPE	200 Stück	

## SAI-8-MMH 5P M12 PI

Weidmüller Interface GmbH &amp; Co. KG

Klingenbergstraße 26

D-32758 Detmold

Germany

www.weidmueller.com

## Zubehör

## Verschraubungswerkzeug Screwty® Drehmoment



## Das ideale Werkzeug für alle Fälle

Screwty® ist das ideale und universelle Werkzeug zum Verschrauben aller gängigen Sensor- und Aktor-Leitungen. Mit dem Screwty® sind auch schwer zugängliche Rundsteckverbindungen gut erreichbar. Ohne großen Kraft aufwand, nur durch einfaches Drehen lassen sich Steckverbinder ganz leicht lösen und festschrauben. Der Screwty® passt für die meisten Leitungen und Steckverbinder auch anderer Anbieter (über 90 %) und ist damit weltweit einsetzbar und einzigartig. Der Screwty® besteht aus einem Handgriff mit einem handelsüblichen 1/4-Zoll-Anschluss. Damit kann er für alle Größen verwendet werden: für M12- und M8-Rundsteckverbinder, für die Varianten der freikonfektionierbaren Stecker und Buchsen M12F und M8F, sowie alle M23 Stecker und Buchsen.

## Allgemeine Bestelldaten

Typ	SCREWTY SET -DM	Ausführung	Verpackung
Best.-Nr.	<a href="#">1920000000</a>	Verschraubungswerkzeug für M8, M12-Leitungen und -Steckverbinder	Karton
GTIN (EAN)	4032248436859		
VPE	1 Stück		

## M12



Schutzkappen schützen nicht belegte Steckplätze vor äußeren Einflüssen.

## Allgemeine Bestelldaten

Typ	SAI-SK-M12	Ausführung
Best.-Nr.	<a href="#">9456050000</a>	Geschützte Baugruppen, Schutzkappe
GTIN (EAN)	4008190304058	
VPE	30 Stück	