

## SAI-8-MMH 5P M12 PI

Weidmüller Interface GmbH &amp; Co. KG

Klingenbergstraße 26

D-32758 Detmold

Germany

www.weidmueller.com



Některé aplikace vyžadují kompletní stínění od snímače po řídicí prvek. Toto lze docílit s našimi kovovými SAI rozvaděči. Průchodky EMC jsou dodávány spolu s rozvaděči. Iniciační LED prvku jsou vynechány.

Jsou k dispozici ve 4- a 8-cestných M12 verzích s 5 nebo 10 m kabely. Navíc lze tyto rozvaděče použít v drsných podmínkách, např. v blízkosti svařovny. Kryty s velkým prostorem na připojení - mohou být tudíž dodávány se standardní průchodkou do M25.

- žádné EMC problémy,
- vysoká odolnost proti chemickým a mechanickým vlivům,
- standardní upevňovací rozměry.

## Všeobecné objednací údaje

Verze	Verze krytu, M12, 30 V, A-kódování, LED: Ano, Iniciační prvek LED: Ne, Typ kabeláže: PNP
Objednací číslo	<a href="#">1782740000</a>
Typ	SAI-8-MMH 5P M12 PI
GTIN (EAN)	4032248179497
Množství	1 ks

## SAI-8-MMH 5P M12 PI

Weidmüller Interface GmbH &amp; Co. KG

Klingenbergstraße 26

D-32758 Detmold

Germany

www.weidmueller.com

## Technické údaje

## Rozměry a hmotnosti

Hloubka	152 mm	Hloubka (v palcích)	5,984 inch
Výška	43 mm	Výška (v palcích)	1,693 inch
Šířka	60 mm	Šířka (v palcích)	2,362 inch
Čistá hmotnost	882 g		

## Teploty

Provozní teplota	-20 - 90°C
------------------	------------

## Údaje o připojení

Metoda připojení vodiče	PUSH IN	Vnější prům. vodiče, min.	10 mm
Vnější prům. vodiče, max.	14 mm	Upínací rozsah, min.	0,08 mm <sup>2</sup>
Upínací rozsah, max.	1,5 mm <sup>2</sup>	Skladovací prostor	Standardně
Výstup rozvaděče	Verze krytu		

## Elektrické údaje

Jmenovité napětí, min.	10 V	Jmenovité napětí, max.	30 V
Zkušební napětí	1 kV	Max. proudová kapacita na slot	4 A
Celkem proud	10 A	Proud na signál	2 A
K dispozici elektrická izolace	Ano	Izolační síla	10 <sup>9</sup> Ω

## Technické údaje kabelu

Počet pólů	5	Vnější prům. vodiče, max.	14 mm
Vnější prům. vodiče, min.	10 mm	Vhodné pro nosiče kabelů	Ne

## Všeobecné technické údaje

Kódování zásuvné stanice	A-kódování	Stupeň krytí	IP68
Počet pólů	5	Počet soketů kontaktů	8
Připojovací závit	M12	Závažnost znečištění	3
Chování při požáru	V-0	Cykly zapojování	≤ 50
LED	Ano	Iniciační prvek LED	Ne
Barva LED pro indikaci provozu	zelená		

## Údaje o materiálu

Hlavní materiál krytu	Tlakově litý zinek	Materiál rozvaděče	Kov
Barva krytu	Stříbrná	Těsnicí materiál krytu	Polyuretanová pěna
Šroubová patice	CuZn, poniklované	Materiál kontaktu	CuZn
Povrch kontaktu	Pozlacené	Nosný materiál kontaktu	PBT (UL 94 V0)

## Klasifikace

ETIM 6.0	EC002585	ETIM 7.0	EC003558
ETIM 8.0	EC003558	ETIM 9.0	EC003558
ECLASS 9.0	27-44-01-08	ECLASS 9.1	27-44-01-08
ECLASS 10.0	27-44-01-11	ECLASS 11.0	27-44-01-11
ECLASS 12.0	27-44-01-11	ECLASS 13.0	27-44-01-11

**SAI-8-MMH 5P M12 PI****Weidmüller Interface GmbH & Co. KG**

Klingenbergstraße 26

D-32758 Detmold

Germany

[www.weidmueller.com](http://www.weidmueller.com)**Technické údaje****Osvědčení**

ROHS

Shoda

**Soubory ke stažení**Technické údaje [CAD data – STEP](#)Oznámení o změně produktu [Technische Änderung für passiven M12 Verteiler mit Zugfederanschluss](#)  
[Technical change to passive M12 distribution boxes with tension clamp connection](#)Katalogy [Catalogues in PDF-format](#)Brožury [FL FIELDWIRING EN](#)  
[FL FIELDWIRING EN](#)

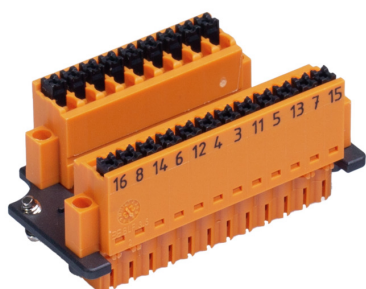
## SAI-8-MMH 5P M12 PI

**Weidmüller Interface GmbH & Co. KG**  
Klingenbergstraße 26  
D-32758 Detmold  
Germany

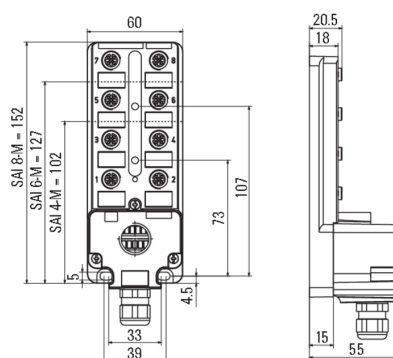
[www.weidmueller.com](http://www.weidmueller.com)

## Nákresy

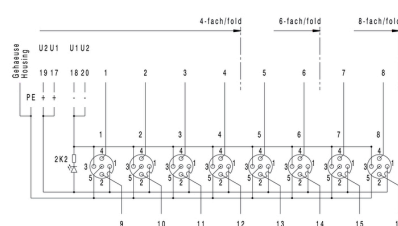
### Podobné ilustraci



### Rozměrový výkres



### Schéma připojení



## SAI-8-MMH 5P M12 PI

**Weidmüller Interface GmbH & Co. KG**  
Klingenbergstraße 26  
D-32758 Detmold  
Germany

[www.weidmueller.com](http://www.weidmueller.com)

## Příslušenství

### M 12



Ochranná víka chrání nepřiřazené připojovací body před vnějšími vlivy.

### Všeobecné objednací údaje

Typ	SAI-SK-M12	Verze
Objednací číslo	<a href="#">6456050000</a>	Montážní sestavy chráněných komponent, Ochranný kryt
GTIN (EAN)	4008190304058	
Množství	30 ks	

### Prázdné



ESG je vyzkoušený štítek ve formátu MultiCard pro řadu rozšířených elektrických zařízení. Výsledkem je vysoce kvalitní kontrastní označení zařízení. K dispozici jsou různé typy pro zařízení od výrobců, jako jsou Siemens, ABB, Beckhoff atd.

Stručný přehled výhod:

- Štítky pro všestranné využití - samolepicí nebo připevňovací štítky, v závislosti na typu
- Pro sekvenční zařízení, např. ochranné kabelové jističe, dodáváme ESG štítky pro připnutí k liště na značky
- Individuální kvalita laserového tisku podle specifikací

**Pro vlastní potisk:** Prosíme zašlete nám soubor pro náš software na značení M-Print PRO nebo M-Print PRO Online (bez instalace) s vašimi požadavky na značení.

### Všeobecné objednací údaje

Typ	ESG 8/20 K MC NE WS	Verze
Objednací číslo	<a href="#">6558360000</a>	ESG, Značky na přístroje x 20 mm, PA 66, Barevný: Bílá
GTIN (EAN)	4050118569070	
Množství	200 ks	

## SAI-8-MMH 5P M12 PI

**Weidmüller Interface GmbH & Co. KG**  
Klingenbergstraße 26  
D-32758 Detmold  
Germany

www.weidmuller.com

## Příslušenství

### Kovová verze



Některé aplikace vyžadují kompletní stínění od snímače po řídicí prvek. Toto lze docílit s našimi kovovými SAI rozvaděči. Průchodky EMC jsou dodávány spolu s rozvaděči. Iniciační LED prvku jsou vynechány. Jsou k dispozici ve 4- a 8-cestných M12 verzích s 5 nebo 10 m kabely. Navíc lze tyto rozvaděče použít v drsných podmínkách, např. v blízkosti svařovny. Kryty s velkým prostorem na připojení - mohou být tudíž dodávány se standardní průchodkou do M25.

- žádné EMC problémy,
- vysoká odolnost proti chemickým a mechanickým vlivům,
- standardní upevňovací rozměry.

### Všeobecné objednací údaje

Typ	SAI-8-MM 5P M12 UT	Verze
Objednací číslo	<a href="#">6783491000</a>	Krytový rozdělovač spodní díl, M12, 30 V, A-kódování, LED: Ano,
GTIN (EAN)	4032248296583	Iniciační prvek LED: Ne, Typ kabeláže: PNP
Množství	2 ks	

### Screwty® nástroj na kabelové průchodky s funkcí utahovacího momentu



#### Ideální nástroj pro jakoukoliv práci

Screwty® je ideální, všestranný nástroj pro utahování všech běžných kabelů snímačů a akčních členů. I těžko přístupné kulaté konektory jsou se Screwty® nadosah. Jednoduchý otáčivý moment utáhne a povolí konektory bez potřeby nadměrné síly. Screwty® je jedinečné a celkové řešení, protože je lze použít s většinou kabelů a konektorů od jiných prodejců (přes 90 %). Screwty® se skládá z rukojeti a tradičního 1/4" adaptéru. Lze je tedy použít pro všechny velikosti: pro kulaté konektory M12 a M8, pro varianty M12F a M8F a pro přizpůsobitelné konektory samce a samice.

### Všeobecné objednací údaje

Typ	SCREWTY SET -DM	Verze	Balení
Objednací číslo	<a href="#">6920000000</a>	Nástroj pro kabelové vývody pro vedení a konektory M8, M12	Kartonový box
GTIN (EAN)	4032248436859		
Množství	1 ks		