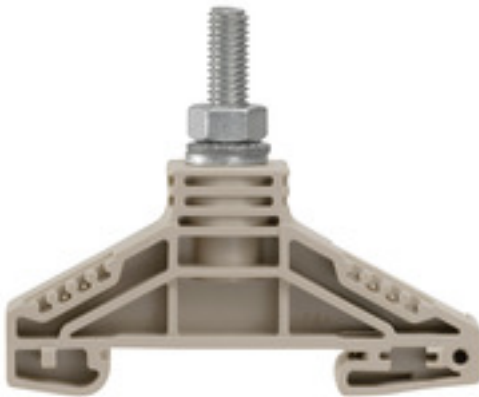


WF 6**Weidmüller Interface GmbH & Co. KG**

Klingenbergstraße 26

D-32758 Detmold

Germany

www.weidmueller.com**Produktbild**

Das umfangreiche Bolzenklemmen-Programm bietet sichere Anschlüsse für alle Applikationen, bei welchen Energie übertragen wird. Der Anschlussbereich reicht von 10 mm² bis 300 mm². Mit vercrimpten Kabelschuhen werden die Leiter am Gewindebolzen aufgelegt und durch Anziehen der Sechskantmutter sicher miteinander verbunden. Je nach Leiterquerschnitt sind Bolzenklemmen mit M5 bis M16 Gewindebolzen verwendbar.

Allgemeine Bestelldaten

Ausführung	Bolzenklemmen, Durchgangs-Reihenklemme, Bemessungsquerschnitt: 35 mm ² , Bolzenanschluss
Best.-Nr.	1780850000
Typ	WF 6
GTIN (EAN)	4032248219339
VPE	25 Stück

WF 6

Weidmüller Interface GmbH & Co. KG

Klingenbergstraße 26

D-32758 Detmold

Germany

www.weidmueller.com

Technische Daten

Abmessungen und Gewichte

Tiefe	54,5 mm	Tiefe (inch)	2,146 inch
Höhe	67 mm	Höhe (inch)	2,638 inch
Breite	17,8 mm	Breite (inch)	0,701 inch
Nettogewicht	26,494 g		

Temperaturen

Lagertemperatur	-25 °C...55 °C	Dauergebrauchstemperatur, min.	-50 °C
Dauergebrauchstemperatur, max.	120 °C		

Allgemeines

Tragschiene	TS 35
-------------	-------

Bemessungsdaten

Bemessungsquerschnitt	35 mm ²	Bemessungsspannung	1.000 V
Bemessungsspannung DC	1.000 V	Spannung mit TW Epoxidharz	2.300 V
Nennstrom	125 A	Strom bei max. Leiter	125 A
Durchgangswiderstand gemäß IEC 60947-7-x	0,26 mΩ	Bemessungsstoßspannung	8 kV
Stoßspannung mit TW Epoxidharz	12 kV	Verlustleistung gemäß IEC 60947-7-x	4 W
Verschmutzungsgrad	3		

Bemessungsdaten nach CSA

Leiterquerschnitt max (CSA)	2 AWG	Leiterquerschnitt min (CSA)	14 AWG
Spannung Gr C (CSA)	1000 V	Strom Gr C (CSA)	150 A
Zertifikat-Nr. (CSA)	200039-1244019		

Bemessungsdaten nach UL

Leitergr. Factory wiring max (UR)	2 AWG	Leitergr. Factory wiring min (UR)	14 AWG
Leitergr. Field wiring max (UR)	2 AWG	Leitergr. Field wiring min (UR)	14 AWG
Spannung Gr C (UR)	1000 V	Strom Gr C (UR)	115 A
Zertifikat-Nr. (UR)	E60693		

Klemmbare Leiter (Bemessungsanschluss)

2 x Kabelschuh DIN 46 234	2,5...35 mm ²	2 x Kabelschuh DIN 46 235	6...25 mm ²
Anschlussart	Bolzenanschluss	Anzahl Anschlüsse	1
Anzugsdrehmoment, max.	6 Nm	Anzugsdrehmoment, min.	3 Nm
Bolzengröße für Flachanschluss	M 6	Kabelschuh DIN 46 234	2,5...35 mm ²
Kabelschuh DIN 46 235	6...25 mm ²	Klemmbereich, max.	35 mm ²
Klemmbereich, min.	2,5 mm ²		

Systemkennwerte

Ausführung	Einbolzenklemmen	Abschlussplatte erforderlich	Nein
Anzahl der Etagen	1	Anzahl der Klemmstellen je Etage	1
Etagen intern gebrückt	Nein	PE-Anschluss	Nein
Tragschiene	TS 35		

WF 6

Weidmüller Interface GmbH & Co. KG

Klingenbergstraße 26

D-32758 Detmold

Germany

www.weidmueller.com

Technische Daten

Werkstoffdaten

Werkstoff	Wemid	Farbe	dunkelbeige
Brennbarkeitsklasse nach UL 94	V-0		

weitere technische Daten

Anzahl gleicher Klemmen	1	Montageart	gerastet
Offene Seiten	offen	explosionsgeprüfte Ausführung	Nein

Klassifikationen

ETIM 6.0	EC000897	ETIM 7.0	EC000897
ETIM 8.0	EC000897	ETIM 9.0	EC000897
ECLASS 9.0	27-14-11-20	ECLASS 9.1	27-14-11-20
ECLASS 10.0	27-14-11-20	ECLASS 11.0	27-14-11-20
ECLASS 12.0	27-14-11-20	ECLASS 13.0	27-25-01-01

Zulassungen

Zulassungen



ROHS	Konform
UL File Number Search	UL Webseite
Zertifikat-Nr. (UR)	E60693

Downloads

Zulassung / Zertifikat / Konformitätsdokument	CB Test Certificate CB Certificate CE Declaration of Conformity UKCA declaration of conformity Confirmation of Standards EN 45545-2_2020-10
Engineering-Daten	CAD data – STEP
Anwenderdokumentation	StorageConditionsTerminalBlocks
Kataloge	Catalogues in PDF-format
Broschüren	

WF 6

Weidmüller Interface GmbH & Co. KG
Klingenbergstraße 26
D-32758 Detmold
Germany

www.weidmueller.com

Zeichnungen



WF 6

Weidmüller Interface GmbH & Co. KG

Klingenbergstraße 26

D-32758 Detmold

Germany

www.weidmueller.com

Zubehör

DEK 5/6



WS/ DEK

Die MultiMark-Klemmenmarkierer sind mit einem innovativen Verbundmaterial aus zwei Komponenten ausgestattet. Die harte Fußkontur des Markierers rastet sicher in den Verbinder ein. Die elastische Oberfläche macht ein leichtes Montieren möglich. Das speziell gestanzte Material macht den Streifen dehnbar und toleriert minimale Abstandsschwankungen, die sich insbesondere bei langen Klemmblöcken aufaddieren können. Ein weiterer Vorteil: die exzellente Bedruckbarkeit der Oberfläche, die materialseitig eine langlebige widerstandsfähige Beschriftung gewährleistet. Bei einer Druckerauflösung von 300 dpi ergibt sich zudem ein sehr gut lesbares Schriftbild.

Ihre Vorteile mit MultiMark

- Fester Halt und langlebiger Druck
- Endlosstreifen spart Montagezeit
- Einfaches Montieren dank innovativem Verbundmaterial
- Großes Schriftfeld für beste Lesbarkeit
- Hohe Flexibilität durch Herstellerunabhängigkeit

Allgemeine Bestelldaten

Typ	DEK 5/6 MM WS	Ausführung
Best.-Nr.	2007120000	Dekafix, Klemmenmarkierung, 5 x 6 mm, Weidmueller, weiß
GTIN (EAN)	4050118392104	
VPE	600 Stück	

Bezeichnungsträger



Allgemeine Bestelldaten

Typ	BZT 1 ZA WS 10/5	Ausführung
Best.-Nr.	1805520000	Zubehör, Bezeichnungsträger
GTIN (EAN)	4032248270248	
VPE	100 Stück	
Typ	BZT 1 WS 10/5	Ausführung
Best.-Nr.	1805490000	Zubehör, Bezeichnungsträger
GTIN (EAN)	4032248270231	
VPE	100 Stück	

Erstellungs-Datum 2. Mai 2024 20:14:47 MESZ

Katalogstand 20.04.2024 / Technische Änderungen vorbehalten

WF 6

Weidmüller Interface GmbH & Co. KG

Klingenbergstraße 26

D-32758 Detmold

Germany

www.weidmueller.com

Zubehör

WF/WFF-Reihe

WF/WFF
Series

Der Zusatzanschluss ermöglicht einen gesonderten Spannungsabgriff. Dieser kann z. B. für die Notstromversorgung vor dem Hauptschalter oder aber auch einfach nur als zusätzlicher Anschluss innerhalb der Applikation eingesetzt werden.

Allgemeine Bestelldaten

Typ	WZAF 35	Ausführung
Best.-Nr.	1070500000	Zusatzanschluss (Klemmen)
GTIN (EAN)	4008190024512	
VPE	10 Stück	

Neutral



WS-Markierer sind optimal auf Leitungsverbinder der W-Reihe abgestimmt. Dank ihrer Systemkompatibilität lassen sich WS-Schilder auch auf der I-Reihe sowie der Z-Reihe einsetzen. Die großen Beschriftungsflächen erlauben neben langen Beschriftungsketten auch eine mehrzeilige Aufteilung.

WS-Markierer eignen sich besonders für eine Beschriftung mit langen, individuell erstellten Zeichenfolgen. Durch das bewährte MultiCard-Format ist eine Beschriftung mit PrintJet CONNECT oder Plotter möglich.

- In Streifen oder einzeln montierbar
- Markierer im bewährten MultiCard-Format

Für Sonderdruck: Bitte senden Sie uns für ihre Beschriftungsvorgaben eine Datei unserer Beschriftungssoftware M-Print PRO oder M-Print PRO Online (ohne Installation).

Allgemeine Bestelldaten

Typ	WS 15/5 MC NE WS	Ausführung
Best.-Nr.	1609880000	WS, Klemmenmarkierung, 15 x 5 mm, Raster in mm (P): 5.00
GTIN (EAN)	4008190203504	Weidmueller, Allen-Bradley, weiß
VPE	480 Stück	

WF 6

Weidmüller Interface GmbH & Co. KG

Klingenbergstraße 26

D-32758 Detmold

Germany

www.weidmueller.com

Zubehör

Standard



Schraubbare Querverbindungen bestehen durch einfaches Handling bei der Montage und Demontage. Dank der großen Auflagefläche können bei höchster Kontaktsicherheit auch große Ströme übertragen werden.

Allgemeine Bestelldaten

Typ	WQL 2 WF6	Ausführung
Best.-Nr.	1780970000	Bolzenklemmen, Querverbinder, Polzahl: 2
GTIN (EAN)	4032248219407	
VPE	5 Stück	
Typ	WQL 3 WF6	Ausführung
Best.-Nr.	1780980000	Bolzenklemmen, Querverbinder, Polzahl: 3
GTIN (EAN)	4032248241194	
VPE	5 Stück	

WF/WFF-Reihe



Eine Trennwand wird zur optischen Trennung von Stromkreisen oder zur elektrischen Trennung bei benachbarten Querverbindungen genutzt. Die Kontur kann im Gegensatz zur Abschlussplatte größer als die benachbarten Reihenklemmen sein. Kleiner sollte Sie jedoch nicht sein, da ansonsten die geforderten Luft- und Kriechstrecken innerhalb der Applikation nicht mehr eingehalten werden.

Allgemeine Bestelldaten

Typ	WTW WF6-WF12	Ausführung
Best.-Nr.	1781240000	Bolzenklemmen, Trennwand, dunkelbeige, 2,5 mm
GTIN (EAN)	4032248241156	
VPE	20 Stück	
Typ	WTW WF6 2300	Ausführung
Best.-Nr.	1781230000	Bolzenklemmen, Trennwand, grau, 2 mm
GTIN (EAN)	4032248241125	
VPE	20 Stück	
Typ	WTW WF6	Ausführung
Best.-Nr.	1781220000	Bolzenklemmen, Trennwand, dunkelbeige, 3 mm
GTIN (EAN)	4032248219377	
VPE	20 Stück	

WF 6

Weidmüller Interface GmbH & Co. KG

Klingenbergstraße 26

D-32758 Detmold

Germany

www.weidmueller.com

Zubehör

W-Reihe



Um einen dauerhaft sicheren Sitz auf der Tragschiene zu gewährleisten und ein verrutschen zu verhindern hat Weidmüller Endwinkel im Programm. Es sind Ausführungen mit Schraube und schraubenlose Ausführungen erhältlich. Auf den Endwinkeln bestehen Markierungsmöglichkeiten, ebenfalls für Gruppenmarkierer und die Möglichkeit der Aufnahme für Prüfstecker.

Allgemeine Bestelldaten

Typ	WEW 35/2	Ausführung
Best.-Nr.	1061200000	Endwinkel, Wemid, dunkelbeige, Tragschiene: TS 35, geschraubt
GTIN (EAN)	4008190030230	
VPE	50 Stück	

Abdeckprofile



Abdeckprofile sorgen für den Schutz vor äußeren Einwirkungen auf Funktionsbereiche der Reihenklemmen oder in Kombination mit unseren Halteplatten für die gesamte Klemmleiste. Sie bieten Schutz gegen elektrischen Schlag durch das unbeabsichtigte Berühren betriebsbedingt oder fehlerbedingt spannungsführender Teile.

Allgemeine Bestelldaten

Typ	ADP WF6/WF8	Ausführung
Best.-Nr.	1780930000	Bolzenklemmen, Abdeckprofil, transparent, 1000 mm
GTIN (EAN)	4032248241248	
VPE	1 m	

Typ	HA ADP WF6/WF10	Ausführung
Best.-Nr.	1781050000	Bolzenklemmen, Abdeckprofil, dunkelbeige, 2.2 mm
GTIN (EAN)	4032248241231	
VPE	10 Stück	

WF 6

Weidmüller Interface GmbH & Co. KG

Klingenbergstraße 26

D-32758 Detmold

Germany

www.weidmueller.com

Zubehör

Neutral



Der dekafix (DEK) Markierer ist der universelle Markierer für alle Leitungs- und Steckverbinder sowie Elektronikbaugruppen. Das System eignet sich insbesondere für kurze Zahlenfolgen und umfasst eine große Auswahl an einsatzfertigen Drucken.

Die Streifenmontage lässt ein schnelles Aufrasten in einem Arbeitsgang zu. Der Druck ist gut lesbar, kontrastreich und in verschiedenen Breiten erhältlich.

- Große Auswahl an einsatzfertigen Markierern
- Streifenmontage für schnelles Aufrasten
- Klemmenmarkierer passend für alle Weidmüller Leitungsverbinder
- Werden als neutrale MultiCard oder als Standarddruck angeboten

Für Sonderdruck: Bitte senden Sie uns für ihre Beschriftungsvorgaben eine Datei unserer Beschriftungssoftware M-Print PRO oder M-Print PRO Online (ohne Installation).

Allgemeine Bestelldaten

Typ	DEK 5/6 MC NE WS	Ausführung
Best.-Nr.	1609820000	Dekafix, Klemmenmarkierung, 5 x 6 mm, Raster in mm (P): 6.00
GTIN (EAN)	4008190203436	Weidmueller, weiß
VPE	1.000 Stück	

Reduzierbrücken



Reduzierbrücken ermöglichen eine einfache und schnelle Verbindung von Reihenklemmen unterschiedlicher Bemessungsquerschnitte.

Allgemeine Bestelldaten

Typ	WQL 2 WF6-10	Ausführung
Best.-Nr.	1806620000	Bolzenklemmen, Querverbinder, Polzahl: 2
GTIN (EAN)	4032248294732	
VPE	5 Stück	
Typ	WQL 4 WF8-6/3	Ausführung
Best.-Nr.	1904960000	Bolzenklemmen, Querverbinder, Querverbinder, Polzahl: 4
GTIN (EAN)	4032248756780	
VPE	5 Stück	

WF 6

Weidmüller Interface GmbH & Co. KG
Klingenbergstraße 26
D-32758 Detmold
Germany

www.weidmueller.com

Zubehör

Typ	WQL 3 WF6-10/2	Ausführung
Best.-Nr.	1806640000	Bolzenklemmen, Querverbinder, Polzahl: 3
GTIN (EAN)	4032248294695	
VPE	5 Stück	