

SAI-8-M 5P M12 PI**Weidmüller Interface GmbH & Co. KG**

Klingenbergstraße 26

D-32758 Detmold

Germany

www.weidmueller.com**Podobné ilustraci**

Rozvaděče M12 jsou k dispozici v různých verzích. 4, 6 nebo 8 zdírek M12 s 4 nebo 5-pólovým designem. Skupinový vývod je k dispozici ve verzi pro pevný kabel, ve verzi pro konektor určený k připojení uživatelem, nebo ve verzi s M23. Speciální verze jsou také k dispozici. Například nabízíme rozvaděče 1-1 pro použití s jakýmkoliv typem připojení, nebo rozvaděče schválené pro použití v Ex zóně 1.

Všeobecné objednací údaje

Verze	Krytový rozdělovač, M12, 30 V, A-kódování, LED: Ano, Iniciační prvek LED: Ano, Typ kabeláže: PNP
Objednací číslo	1767880000
Typ	SAI-8-M 5P M12 PI
GTIN (EAN)	4032248111367
Množství	1 ks

SAI-8-M 5P M12 PI

Weidmüller Interface GmbH & Co. KG

Klingenbergstraße 26

D-32758 Detmold

Germany

www.weidmueller.com

Technické údaje

Rozměry a hmotnosti

Hloubka	152 mm	Hloubka (v palcích)	5,984 inch
Výška	41,5 mm	Výška (v palcích)	1,634 inch
Šířka	60 mm	Šířka (v palcích)	2,362 inch
Čistá hmotnost	278 g		

Teploty

Provozní teplota	-20 - 90°C
------------------	------------

Údaje o připojení

Metoda připojení vodiče	PUSH IN	Vnější prům. vodiče, min.	6 mm
Vnější prům. vodiče, max.	12 mm	Délka odizolování pláště	100 mm
Kabelové vývodky	M 20	Upínací rozsah, min.	0,08 mm ²
Upínací rozsah, max.	1,5 mm ²	Skladovací prostor	Standardně
Výstup rozvaděče	Krytový rozdělovač		

Elektrické údaje

Jmenovité napětí, min.	10 V	Jmenovité napětí, max.	30 V
Zkušební napětí	1 kV	Max. proudová kapacita na slot	4 A
Celkem proud	10 A	Proud na signál	2 A
K dispozici elektrická izolace	Ano	Izolační síla	10 ⁹ Ω

Technické údaje kabelu

Počet pólů	5	Vnější prům. vodiče, max.	12 mm
Vnější prům. vodiče, min.	6 mm	Vhodné pro nosiče kabelů	Ne

Všeobecné technické údaje

Kódování zásuvné stanice	A-kódování	Stupeň krytí	IP68
Počet pólů	5	Počet soketů kontaktů	8
Připojovací závit	M12	Závažnost znečištění	3
Chování při požáru	V-0	Cykly zapojování	≤ 50
LED	Ano	Iniciační prvek LED	Ano
Barva LED pro indikaci provozu	zelená	Barva LED pro I/O funkce	žlutá

Údaje o materiálu

Hlavní materiál krytu	Pocan	Materiál rozvaděče	Plast
Barva krytu	šedá, RAL 7032	Těsnicí materiál krytu	Viton
Šroubová patice	CuZn, poniklované	Materiál kontaktu	CuZn
Povrch kontaktu	Pozlacené	Nosný materiál kontaktu	PBT (UL 94 V0)

Klasifikace

ETIM 6.0	EC002585	ETIM 7.0	EC003558
ETIM 8.0	EC003558	ETIM 9.0	EC003558
ECLASS 9.0	27-44-01-08	ECLASS 9.1	27-44-01-08
ECLASS 10.0	27-44-01-11	ECLASS 11.0	27-44-01-11
ECLASS 12.0	27-44-01-11	ECLASS 13.0	27-44-01-11

SAI-8-M 5P M12 PI**Weidmüller Interface GmbH & Co. KG**

Klingenbergstraße 26

D-32758 Detmold

Germany

www.weidmueller.com**Technické údaje****Osvědčení**

ROHS

Shoda

Soubory ke stažení

Technické údaje

[CAD data – STEP](#)

Oznámení o změně produktu

[Technische Änderung für passiven M12 Verteiler mit Zugfederanschluss](#)[Technical change to passive M12 distribution boxes with tension clamp connection](#)

Katalogy

[Catalogues in PDF-format](#)

Brožury

[FL FIELDWIRING EN](#)[FL FIELDWIRING EN](#)

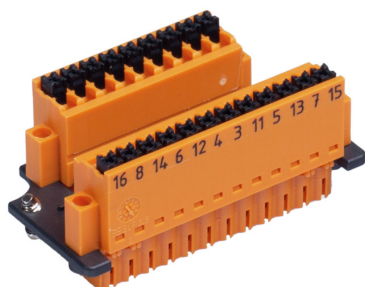
SAI-8-M 5P M12 PI

Weidmüller Interface GmbH & Co. KG
Klingenbergstraße 26
D-32758 Detmold
Germany

www.weidmueller.com

Nákresy

Podobné ilustraci



Rozměrový výkres

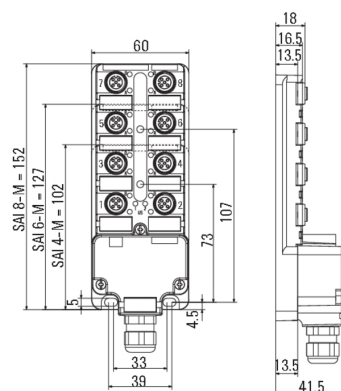
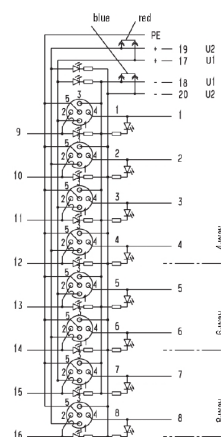


Schéma připojení



SAI-8-M 5P M12 PI

Weidmüller Interface GmbH & Co. KG
Klingenbergstraße 26
D-32758 Detmold
Germany

www.weidmueller.com

Příslušenství

Dálkové kabely pro SAI rozvaděč s víkem a M23



Weidmüller poskytuje vhodné sběrníkové vedení pro přizpůsobení. Všechny sběrníkové kabely jsou vhodné pro pohybující se kabelové nosiče a prodávají se na metry. Barevné kódování vedení odpovídá strojírenskému standardu. Kryty připojení rozvaděče M12 mají vždy stejný počet svorek, aby byl potřeba pouze jeden typ kabelu.

Výhody sběrníkových kabelů prodáváných na metry:

- Speciální délky pro sběrníkové kabely
- Žádné plýtvání kabelem
- Není třeba žádné skladovací místo na různé délky kabelů
- K dispozici také ve zvláštních délkách.

Všeobecné objednací údaje

Typ	SAIH-SLL-3X0.75-16X0.34	Verze
Objednací číslo	6457560000	Rozvaděcí vedení, Stíněný: Ne, LED: Ne, Materiál pláště: PUR, Halogen:
GTIN (EAN)	4008190311506	Ne
Množství	100 m	

Prázdné



ESG je vyzkoušený štítek ve formátu MultiCard pro řadu rozšířených elektrických zařízení. Výsledkem je vysoce kvalitní kontrastní označení zařízení.

K dispozici jsou různé typy pro zařízení od výrobců, jako jsou Siemens, ABB, Beckhoff atd.

Stručný přehled výhod:

- Štítky pro všestranné využití - samolepicí nebo připevňovací štítky, v závislosti na typu
- Pro sekvenční zařízení, např. ochranné kabelové jističe, dodáváme ESG štítky pro připnutí k liště na značky
- Individuální kvalita laserového tisku podle specifikací

Pro vlastní potisk: Prosíme zašlete nám soubor pro náš software na značení M-Print PRO nebo M-Print PRO Online (bez instalace) s vašimi požadavky na značení.

Všeobecné objednací údaje

Typ	ESG 9/20 MC NE WS	Verze
Objednací číslo	609940000	ESG, Značky na přístroje x 20 mm, PA 66, Barevný: Bílá, lze zapojit
GTIN (EAN)	4008190203528	
Množství	200 ks	

SAI-8-M 5P M12 PI

Weidmüller Interface GmbH & Co. KG
Klingenbergstraße 26
D-32758 Detmold
Germany

www.weidmueller.com

Příslušenství

M 12



Ochranná víka chrání nepřiřazené připojovací body před vnějšími vlivy.

Všeobecné objednací údaje

Typ	SAI-SK-M12	Verze
Objednací číslo	6456050000	Montážní sestavy chráněných komponent, Ochranný kryt
GTIN (EAN)	4008190304058	
Množství	30 ks	

Screwty® nástroj na kabelové průchodky s funkcí utahovacího momentu



Ideální nástroj pro jakoukoliv práci

Screwty® je ideální, všestranný nástroj pro utahování všech běžných kabelů snímačů a akčních členů. I těžko přístupné kulaté konektory jsou se Screwty® nadosah. Jednoduchý otáčivý moment utáhne a povolí konektory bez potřeby nadměrné síly. Screwty® je jedinečné a celkové řešení, protože je lze použít s většinou kabelů a konektorů od jiných prodejců (přes 90 %). Screwty® se skládá z rukojeti a tradičního 1/4" adaptéru. Lze je tedy použít pro všechny velikosti: pro kulaté konektory M12 a M8, pro varianty M12F a M8F a pro přizpůsobitelné konektory samce a samice.

Všeobecné objednací údaje

Typ	SCREWTY SET -DM	Verze	Balení
Objednací číslo	6920000000	Nástroj pro kabelové vývodky pro vedení a konektory M8, M12	Kartonový box
GTIN (EAN)	4032248436859		
Množství	1 ks		