

SAI-8-F 3P IDC PUR 10M

Weidmüller Interface GmbH & Co. KG

Klingenbergstraße 26

D-32758 Detmold

Germany

www.weidmueller.com



- Kompaktní systém IDC zjednodušuje výrobu, instalaci a údržbu.
- Vroubkované kovové matice zajišťují stabilitu a bezpečnost s minimálním úsilím.
- IDC rozvaděče mají stejné rozměry jako standardní SAI rozvaděče. Jsou kompatibilní se standardními SAI rozvaděči.
- 3-pólová verze s 1 vstupním/výstupním signálem na kanál a 4-pólová verze se 2 vstupními/výstupními signály na kanál,
- jednotlivá montáž kabelů snímačů / akčních členů v místě instalace,
- spolehlivé a rychlé připojení díky připojovacímu prvku IDC,
- stupeň krytí IP 67.

Všeobecné objednací údaje

Verze	Pevná kabelová verze, IDC, M12, 30 V, A-kódování, LED: Ano, Iniciační prvek LED: Ano, Typ kabeláže: PNP, 10 m
Objednací číslo	1766770000
Typ	SAI-8-F 3P IDC PUR 10M
GTIN (EAN)	4032248107469
Množství	1 ks

SAI-8-F 3P IDC PUR 10M

Weidmüller Interface GmbH & Co. KG

Klingenbergstraße 26

D-32758 Detmold

Germany

www.weidmueller.com

Technické údaje

Rozměry a hmotnosti

Hloubka	152 mm	Hloubka (v palcích)	5,984 inch
Výška	25 mm	Výška (v palcích)	0,984 inch
Šířka	60 mm	Šířka (v palcích)	2,362 inch
Čistá hmotnost	957 g		

Teploty

Provozní teplota	-20 - 80°C
------------------	------------

Údaje o připojení

Vnější prům. vodiče, min.	1,2 mm	Délka odizolování pláště	15 mm
Max. připojení ekvivalentního průřezu	10	Výstup rozvaděče	Pevná kabelová verze, IDC

Elektrické údaje

Jmenovité napětí, min.	10 V	Jmenovité napětí, max.	30 V
Zkušební napětí	1 kV	Max. proudová kapacita na slot	4 A
Celkem proud	9 A	Proud na signál	2 A
K dispozici elektrická izolace	Ne	Izolační síla	10 ⁹ Ω

Technické údaje kabelu

Barevné kódování	modrá, hnědá, žlutá, šedá, růžová, červená, černá, fialová	Barva opláštění	černá
Cykly ohybu	2 mil.	Halogen	Ne
Materiál pláště	PUR	Poloměr ohybu, min., pohyblivý	10x průměr kabelu
Počet pólů	3	Průřez vodiče (tisk/online)	8 x 0,34 mm ² + 2 x 0,75 mm ²
Stíněný	Ne	Vnější prům. vodiče, min.	1,2 mm
Vnější průměr	7,4 mm	Délka kabelu	10 m
Vhodné pro nosiče kabelů	Ano		

Všeobecné technické údaje

Kódování zásuvné stanice	A-kódování	Stupeň krytí	IP67
Počet pólů	3	Počet soketů kontaktů	8
Připojovací závit	M12	Závažnost znečištění	2
Chování při požáru	V-0	LED	Ano
Iniciační prvek LED	Ano	Barva LED pro indikaci provozu	zelená
Barva LED pro I/O funkce	žlutá		

Údaje o materiálu

Hlavní materiál krytu	Pocan	Materiál rozvaděče	Plast
Barva krytu	šedá, RAL 7032	Šroubová patice	CuZn, poniklované
Materiál kontaktu	CuZn	Povrch kontaktu	Pozlacené
Nosný materiál kontaktu	PBT (UL 94 V0)		

SAI-8-F 3P IDC PUR 10M

Weidmüller Interface GmbH & Co. KG

Klingenbergstraße 26

D-32758 Detmold

Germany

www.weidmueller.com

Technické údaje

Klasifikace

ETIM 6.0	EC002585	ETIM 7.0	EC002585
ETIM 8.0	EC002585	ETIM 9.0	EC002585
ECLASS 9.0	27-44-01-08	ECLASS 9.1	27-44-01-08
ECLASS 10.0	27-44-01-08	ECLASS 11.0	27-44-01-08
ECLASS 12.0	27-44-01-08	ECLASS 13.0	27-44-01-08

Shoda produktu s prostředím

REACH SVHC	Lead 7439-92-1
SCIP	4060c755-8d0b-4d43-bdb3-4ffabe9d7497

Osvědčení

Schválení



ROHS	Shoda
UL File Number Search	Web UL
Č. osvědčení (cURus)	E141197

Soubory ke stažení

Technické údaje	CAD data – STEP
Katalogy	Catalogues in PDF-format
Brožury	FL FIELDWIRING EN FL FIELDWIRING EN

SAI-8-F 3P IDC PUR 10M

Weidmüller Interface GmbH & Co. KG
Klingenbergstraße 26
D-32758 Detmold
Germany

www.weidmueller.com

Nákresy

Rozměrový výkres

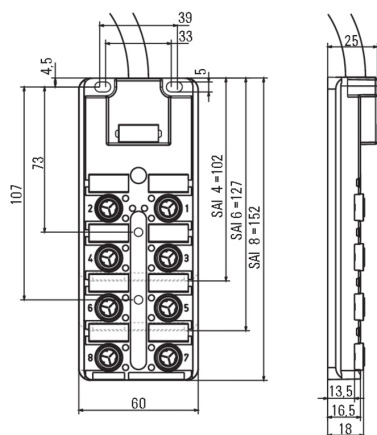
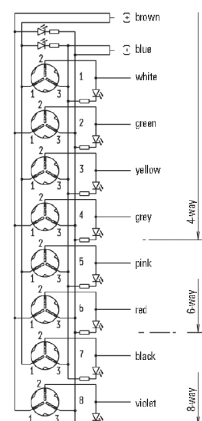


Schéma připojení



SAI-8-F 3P IDC PUR 10M

Weidmüller Interface GmbH & Co. KG

Klingenbergstraße 26

D-32758 Detmold

Germany

www.weidmueller.com

Příslušenství

M 12



Ochranná víka chrání nepřiřazené připojovací body před vnějšími vlivy.

Všeobecné objednací údaje

Typ	SAI-SK-M12	Verze
Objednací číslo	6456050000	Montážní sestavy chráněných komponent, Ochranný kryt
GTIN (EAN)	4008190304058	
Množství	30 ks	

Screwty® nástroj na kabelové průchodky s funkcí utahovacího momentu



Ideální nástroj pro jakoukoliv práci

Screwty® je ideální, všestranný nástroj pro utahování všech běžných kabelů snímačů a akčních členů. I těžko přístupné kulaté konektory jsou se Screwty® nadosah. Jednoduchý otáčivý moment utáhne a povolí konektory bez potřeby nadměrné síly. Screwty® je jedinečné a celkové řešení, protože je lze použít s většinou kabelů a konektorů od jiných prodejců (přes 90 %). Screwty® se skládá z rukojeti a tradičního 1/4" adaptéru. Lze je tedy použít pro všechny velikosti: pro kulaté konektory M12 a M8, pro varianty M12F a M8F a pro přizpůsobitelné konektory samce a samice.

Všeobecné objednací údaje

Typ	SCREWTY SET -DM	Verze	Balení
Objednací číslo	6920000000	Nástroj pro kabelové vývodky pro vedení a konektory M8, M12	Kartonový box
GTIN (EAN)	4032248436859		
Množství	1 ks		

SAI-8-F 3P IDC PUR 10M

Weidmüller Interface GmbH & Co. KG
Klingenbergstraße 26
D-32758 Detmold
Germany

www.weidmueller.com

Příslušenství

Prázdné



ESG je vyzkoušený štítek ve formátu MultiCard pro řadu rozšířených elektrických zařízení. Výsledkem je vysoce kvalitní kontrastní označení zařízení.

K dispozici jsou různé typy pro zařízení od výrobců, jako jsou Siemens, ABB, Beckhoff atd.

Stručný přehled výhod:

- Štítky pro všestranné využití - samolepicí nebo připevňovací štítky, v závislosti na typu
- Pro sekvenční zařízení, např. ochranné kabelové jističe, dodáváme ESG štítky pro připnutí k liště na značky
- Individuální kvalita laserového tisku podle specifikací

Pro vlastní potisk: Prosíme zašlete nám soubor pro náš software na značení M-Print PRO nebo M-Print PRO Online (bez instalace) s vašimi požadavky na značení.

Všeobecné objednací údaje

Typ	ESG 9/20 MC NE WS	Verze
Objednací číslo	6609940000	ESG, Značky na přístroje x 20 mm, PA 66, Barevný: Bílá, lze zapojit
GTIN (EAN)	4008190203528	
Množství	200 ks	

Přímý



V dnešní době jsou často potřeba individuální délky kabelů. K uspokojení těchto požadavků nabízí společnost Weidmüller širokou řadu zásuvných konektorů pro vlastní montáž.

Konektory samci a samice pro přizpůsobitelnou montáž M8, M12, M16 a 7/8" připojení, které jsou velmi pevné a ideální například pro strojírenství. Zásuvný konektor M12 nabízí výběr 4 různých systémů připojení.

IDC se instaluje jednoduše a rychle díky možnosti připojení vodiče přímo do svěrného bodu bez nutnosti krimpování nebo odizolování. Také nabízí vynikající funkční bezpečnost.

Všeobecné objednací údaje

Typ	SAI-SA-3-IDC	Verze
Objednací číslo	6457720000	Konektor připojitelný v terénu, M12, pin, rovný
GTIN (EAN)	4032248154869	
Množství	1 ks	