

## SAI-6-M 3P IDC

Weidmüller Interface GmbH &amp; Co. KG

Klingenbergstraße 26

D-32758 Detmold

Germany

www.weidmueller.com



- A kompakt IDC (csupaszolás nélküli csatlakozás) rendszer csökkenti a gyártás, felszerelés és karbantartás munkaigényét.
- A recézett fém anyakkal biztonságosan és kis erőfeszítéssel kezelhető.
- Az IDC elosztók mérete megegyezik a szabványos SAI elosztók méretével. Kompatibilisek a szabványos SAI elosztókkal.
- 3-pólusú változat, egységenként 1 I/O jellel, és 4-pólusú verzió egységenként 2 I/O jellel,
- a szenzor-/aktuátorkábelek egyedi összeállítása a helyszínen,
- megbízható és gyors csatlakozás az IDC csatlakozóelemmel,
- IP67 védettség.

## Általános rendelési adatok

Verzió	Kupakos változat, IDC, M12, 30 V, A kódolású, LED: Igen, LED iniciátor: Igen, Huzalozás típus: PNP
Rendelési szám	<a href="#">1760050000</a>
Típus	SAI-6-M 3P IDC
GTIN (EAN)	4008190200473
Qty.	1 Stück

## SAI-6-M 3P IDC

Weidmüller Interface GmbH &amp; Co. KG

Klingenbergstraße 26

D-32758 Detmold

Germany

www.weidmueller.com

## Műszaki adatok

## Méretetek és tömegek

Mélység	127 mm	Mélység (coll)	5 inch
Magasság	41,5 mm	Magasság (coll)	1,634 inch
Szélesség	60 mm	Szélesség (coll)	2,362 inch
Nettó tömeg	240 g		

## Hőmérsékletek

Üzemi hőmérséklet	-20 - 90°C
-------------------	------------

## Connection data

Vezeték külső átmérő, min.	1,2 mm	Vezeték külső átmérő, max.	1,6 mm
Rögzítési tartomány, névleges csatlakozás, min.	0,08 mm <sup>2</sup>	Rögzítési tartomány, névleges csatlakozás, max.	1,5 mm <sup>2</sup>
egyforma keresztmetszetek max. csatlakozása	10	Tárhely	Standard
Elosztó kimenet	Kupakos változat, IDC		

## Electrical data

Névleges feszültség, min.	10 V	Névleges feszültség, max.	30 V
Vizsgálati feszültség	1 kV	Max. áramtovábbítási kapacitás kártyahelyenként	4 A
Teljes áram	10 A	Áram/jel	2 A
Elektromos szigetelés lehetséges	Igen	Szigetelés erőssége	10 <sup>9</sup> Ω

## General technical data

Plug-in állomás kódolás	A kódolású	Védelmi osztály	IP67
Pólusszám	3	Érintkező aljzatok száma	6
Csatlakozási menet	M12	Szennyezés súlyossága	2
Viselkedés tűzben	V-O	LED	Igen
LED iniciátor	Igen	LED-szín a működés jelzéséhez	zöld
LED szín az I/O működéshez	sárga		

## Material data

Ház fő anyaga	Pocan	Elosztó anyaga	Műanyag
Ház színe	szürke, RAL 7032	Fedél tömítőanyaga	Viton
Csavaros aljzat	Nikkelezett CuZn	Érintkező anyaga	CuZn
Érintkező felület	Aranyozott	Érintkezőtartó anyaga	PBT (UL 94 V0)

## Technical data cable

Pólusszám	3	Vezeték külső átmérő, max.	1,6 mm
Vezeték külső átmérő, min.	1,2 mm	A következő kábeltartókhoz:	Nem

## Besorolások

ETIM 6.0	EC002585	ETIM 7.0	EC003558
ETIM 8.0	EC003558	ETIM 9.0	EC003558
ECLASS 9.0	27-44-01-08	ECLASS 9,1	27-44-01-08
ECLASS 10.0	27-44-01-11	ECLASS 11.0	27-44-01-11
ECLASS 12.0	27-44-01-11	ECLASS 13.0	27-44-01-11

## SAI-6-M 3P IDC

Weidmüller Interface GmbH &amp; Co. KG

Klingenbergstraße 26

D-32758 Detmold

Germany

www.weidmueller.com

## Műszaki adatok

## Termékek környezetvédelmi megfelelése

REACH SVHC	Lead 7439-92-1
SCIP	4060c755-8d0b-4d43-bdb3-4ffabe9d7497

## Tanúsítványok

Jóváhagyások



ROHS	Megfelel
UL File Number Search	UL weboldal
Tanúsítvány száma (cULus)	E141197

## Letöltések

Engineering Data	<a href="#">CAD data – STEP</a>
Katalógusok	<a href="#">Catalogues in PDF-format</a>
Kiadványok	<a href="#">FL FIELDWIRING EN</a> <a href="#">FL FIELDWIRING EN</a>

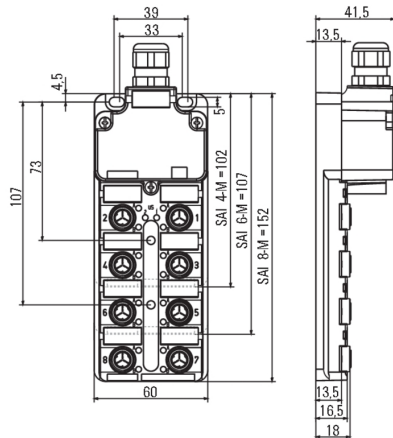
## SAI-6-M 3P IDC

**Weidmüller Interface GmbH & Co. KG**  
Klingenbergstraße 26  
D-32758 Detmold  
Germany

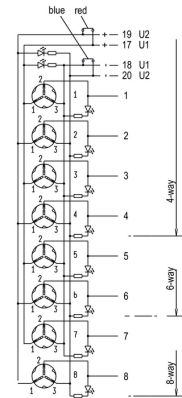
[www.weidmueller.com](http://www.weidmueller.com)

## Rajzok

### Méretrajz



### Kapcsolási rajz



## SAI-6-M 3P IDC

Weidmüller Interface GmbH &amp; Co. KG

Klingenbergstraße 26

D-32758 Detmold

Germany

www.weidmueller.com

## Tartozékok

## Screwty® tömszelence szerszám nyomaték funkcióval



## Az ideális eszköz mindenféle alkalmazáshoz

A Screwty® az ideális, általános célú szerszám minden általánosan használt szenzor- és aktuátorkábel megszorításához. A Screwty® használatával még a nehezen hozzáférhető kerek csatlakozódugaszok is kezelhetők. A csatlakozókat különösebb erő kifejtés nélkül, egyszerű forgató mozdulattal lehet megszorítani vagy kilazítani. A Screwty® egyedülálló és általános megoldás, mivel más gyártók legtöbb (több mint 90%) kábeléhez és csatlakozójához is használható. A Screwty® egy nyélből és egy hagyományos 1/4"-os adapterből áll. Ezért minden mérethez használható: M12 és M8 kerek csatlakozó, M12F és M8F egyedi igényekre szabható dugaszok és aljzatok, valamint minden M23 dugasz és aljzat.

## Általános rendelési adatok

Típus	SCREWTY SET -DM	Verzió	Csomagolás
Rendelési szám	<a href="#">1920000000</a>	Tömszelence szerszám M8-as, M12-es vezetékhez és csatlakozókhoz	Kartondoboz
GTIN (EAN)	4032248436859		
Qty.	1 Stück		

## Egyenes



Manapság gyakran van szükség egyedi kábelhosszakra. Ezen követelményeknek megfelelően a Weidmüller egyedileg szerelhető dugaszolható csatlakozások széles választékát kínálja.

Nagyon robusztus és például gépészetben ideálisan használható dugaszok és aljzat az M8, M12, M16 és 7/8"-os csatlakozási méretek testre szabható csatlakoztatásához. Az M12 dugaszolható csatlakozásokkal 5 különböző csatlakozórendszer választható.

Az IDC összeszerelése egyszerű és gyors, mivel a technológiája lehetővé teszi a vezető közvetlen bedugását a csatlakozó pontba, sajtolás vagy a szigetelés letisztítása nélkül. A működési biztonsága is kiváló.

## Általános rendelési adatok

Típus	SAI-SA-3-IDC	Verzió	
Rendelési szám	<a href="#">1457720000</a>	Terepen rögzíthető csatlakozó, M12, tű, egyenes	
GTIN (EAN)	4032248154869		
Qty.	1 Stück		

## SAI-6-M 3P IDC

Weidmüller Interface GmbH & Co. KG  
Klingenbergstraße 26  
D-32758 Detmold  
Germany

www.weidmueller.com

## Tartozékok

## M12



A védősapkák védik a nem hozzárendelt dugaszolható állomásokat a külső befolyásoktól.

## Általános rendelési adatok

Típus	SAI-SK-M12	Verzió
Rendelési szám	<a href="#">6456050000</a>	Védett részegységek, Védőkupak
GTIN (EAN)	4008190304058	
Qty.	30 Stück	

## Üres



Az ESG a bevált és tesztelt MultiCard formátumú jelölő számos ismert elektromos készülékhez. Az eredmény egy kiváló minőségű, kontrasztos készülékjelölő. A Siemens, az ABB, a Beckhoff és számos más gyártó készülékeihez különböző típusok kaphatók.

Az előnyök áttekintése:

- általános célú címkék; öntapadós vagy felpattintható címkék, típustól függően,
- illesztett készülékekhez, pl. kismegszakítókhoz címkésínre pattintható ESG jelölőket szállítunk.
- Egyedi lézer-minőségű nyomtatás a műszaki jellemzőknek megfelelően

**Egyedi nyomtatáshoz:** Kérjük, küldje el az M-Print PRO vagy M-Print PRO Online (telepítés nélkül) jelölőszoftverünk fájlját a címkézési előírásokkal.

## Általános rendelési adatok

Típus	ESG 9/20 MC NE WS	Verzió
Rendelési szám	<a href="#">1609940000</a>	ESG, Készülékjelölők x 20 mm, PA 66, Szín: fehér, dugaszolható
GTIN (EAN)	4008190203528	
Qty.	200 Stück	