

SAI-4-M 3P IDC UT

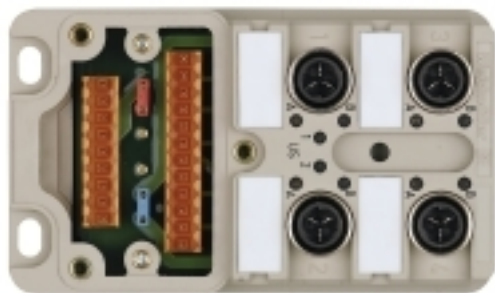
Weidmüller Interface GmbH & Co. KG

Klingenbergstraße 26

D-32758 Detmold

Germany

www.weidmueller.com



- A kompakt IDC (csupaszolás nélküli csatlakozás) rendszer csökkenti a gyártás, felszerelés és karbantartás munkaigényét.
- A recézett fém anyakkal biztonságosan és kis erőfeszítéssel kezelhető.
- Az IDC elosztók mérete megegyezik a szabványos SAI elosztók méretével. Kompatibilisek a szabványos SAI elosztókkal.
- 3-pólusú változat, egységenként 1 I/O jellel, és 4-pólusú verzió egységenként 2 I/O jellel,
- a szenzor-/aktuátorkábelek egyedi összeállítása a helyszínen,
- megbízható és gyors csatlakozás az IDC csatlakozóelemmel,
- IP67 védettség.

Általános rendelési adatok

Verzió	Tetős elosztó alsó része, IDC, M12, 30 V, A kódolású, LED: Igen, LED iniciátor: Igen, Huzalozás típus: PNP
Rendelési szám	1760041000
Típus	SAI-4-M 3P IDC UT
GTIN (EAN)	4032248220274
Qty.	2 Stück

SAI-4-M 3P IDC UT

Weidmüller Interface GmbH & Co. KG
Klingenbergstraße 26
D-32758 Detmold
Germany

www.weidmueller.com

Műszaki adatok

Méretetek és tömegek

Mélység	102 mm	Mélység (coll)	4,016 inch
Magasság	41,5 mm	Magasság (coll)	1,634 inch
Szélesség	60 mm	Szélesség (coll)	2,362 inch
Nettó tömeg	116,5 g		

Hőmérsékletek

Üzemi hőmérséklet	-20 - 90°C
-------------------	------------

Connection data

Vezeték külső átmérő, min.	1,2 mm	Vezeték külső átmérő, max.	1,6 mm
Rögzítési tartomány, névleges csatlakozás, min.	0,08 mm ²	Rögzítési tartomány, névleges csatlakozás, max.	1,5 mm ²
egyforma keresztmetszetek max. csatlakozása	10	Tárhely	Standard
Elosztó kimenet	Tetős elosztó alsó része, IDC		

Electrical data

Névleges feszültség, min.	10 V	Névleges feszültség, max.	30 V
Vizsgálati feszültség	1 kV	Max. áramtovábbítási kapacitás kártyahelyenként	4 A
Teljes áram	10 A	Áram/jel	2 A
Elektromos szigetelés lehetséges	Igen	Szigetelés erőssége	10 ⁹ Ω

General technical data

Plug-in állomás kódolás	A kódolású	Védelmi osztály	IP67
Pólusszám	3	Érintkező aljzatok száma	4
Csatlakozási menet	M12	Szennyezés súlyossága	2
Viselkedés tűzben	V-0	LED	Igen
LED iniciátor	Igen	LED-szín a működés jelzéséhez	zöld
LED szín az I/O működéshez	sárga		

Material data

Ház fő anyaga	Pocan	Elosztó anyaga	Műanyag
Ház színe	szürke, RAL 7032	Fedél tömítőanyaga	Viton
Csavaros aljzat	Nikkelezett CuZn	Érintkező anyaga	CuZn
Érintkező felület	Aranyozott	Érintkezőtartó anyaga	PBT (UL 94 V0)

Technical data cable

Pólusszám	3	Vezeték külső átmérő, max.	1,6 mm
Vezeték külső átmérő, min.	1,2 mm	A következő kábeltartókhöz:	Nem

Besorolások

ETIM 6.0	EC002585	ETIM 7.0	EC003558
ETIM 8.0	EC003558	ETIM 9.0	EC003558
ECLASS 9.0	27-44-01-08	ECLASS 9,1	27-44-01-08
ECLASS 10.0	27-44-01-11	ECLASS 11.0	27-44-01-11
ECLASS 12.0	27-44-01-11	ECLASS 13.0	27-44-01-11

A létrehozás dátuma 2024. május 4. 8:14:01 CEST

A katalógus állapota 20.04.2024 / A műszaki módosítások jogát fenntartjuk.

SAI-4-M 3P IDC UT

Weidmüller Interface GmbH & Co. KG

Klingenbergstraße 26

D-32758 Detmold

Germany

www.weidmueller.com

Műszaki adatok

Termékek környezetvédelmi megfelelése

REACH SVHC	Lead 7439-92-1
SCIP	22cbd99b-5f46-4c36-9938-bd61e241a9ab

Tanúsítványok

ROHS	Megfelel
------	----------

Letöltések

Engineering Data	CAD data – STEP
Katalógusok	Catalogues in PDF-format
Kiadványok	FL FIELDWIRING EN FL FIELDWIRING EN

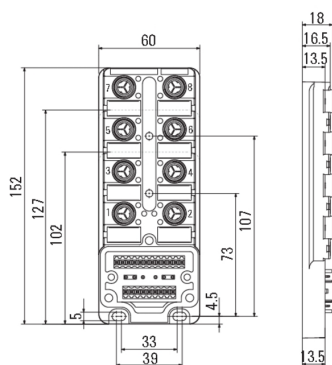
SAI-4-M 3P IDC UT

Weidmüller Interface GmbH & Co. KG
Klingenbergstraße 26
D-32758 Detmold
Germany

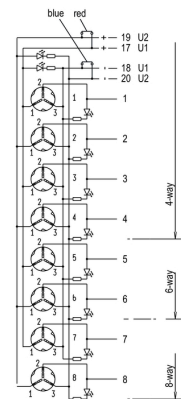
www.weidmueller.com

Rajzok

Méretrajz



Kapcsolási rajz



SAI-4-M 3P IDC UT

Weidmüller Interface GmbH & Co. KG

Klingenbergstraße 26

D-32758 Detmold

Germany

www.weidmueller.com

Tartozékok

M12



A védősapkák védik a nem hozzárendelt dugaszolható állomásokat a külső befolyásoktól.

Általános rendelési adatok

Típus	SAI-SK-M12	Verzió
Rendelési szám	6456050000	Védett részegységek, Védőkupak
GTIN (EAN)	4008190304058	
Qty.	30 Stück	

Üres



Az ESG a bevált és tesztelt MultiCard formátumú jelölő számos ismert elektromos készülékhez. Az eredmény egy kiváló minőségű, kontrasztos készülékjelölő. A Siemens, az ABB, a Beckhoff és számos más gyártó készülékeihez különböző típusok kaphatók.

Az előnyök áttekintése:

- általános célú címkék; öntapadós vagy felpattintható címkék, típustól függően,
- illesztett készülékekhez, pl. kismegszakítókhoz címkésínre pattintható ESG jelölőket szállítunk.
- Egyedi lézer-minőségű nyomtatás a műszaki jellemzőknek megfelelően

Egyedi nyomtatáshoz: Kérjük, küldje el az M-Print PRO vagy M-Print PRO Online (telepítés nélkül) jelölőszoftverünk fájlját a címkézési előírásokkal.

Általános rendelési adatok

Típus	ESG 9/20 MC NE WS	Verzió
Rendelési szám	1609940000	ESG, Készülékjelölők x 20 mm, PA 66, Szín: fehér, dugaszolható
GTIN (EAN)	4008190203528	
Qty.	200 Stück	

SAI-4-M 3P IDC UT

Weidmüller Interface GmbH & Co. KG

Klingenbergstraße 26

D-32758 Detmold

Germany

www.weidmueller.com

Tartozékok

Screwty® tömszelence szerszám nyomaték funkcióval



Az ideális eszköz mindenféle alkalmazáshoz

A Screwty® az ideális, általános célú szerszám minden általánosan használt szenzor- és aktuátorkábel megszorításához. A Screwty® használatával még a nehezen hozzáférhető kerek csatlakozódugaszok is kezelhetők. A csatlakozókat különösebb erő kifejtés nélkül, egyszerű forgató mozdulattal lehet megszorítani vagy kilazítani. A Screwty® egyedülálló és általános megoldás, mivel más gyártók legtöbb (több mint 90%) kábeléhez és csatlakozójához is használható. A Screwty® egy nyélből és egy hagyományos 1/4"-os adapterből áll. Ezért minden mérethez használható: M12 és M8 kerek csatlakozó, M12F és M8F egyedi igényekre szabható dugaszok és aljzatok, valamint minden M23 dugasz és aljzat.

Általános rendelési adatok

Típus	SCREWTY SET -DM	Verzió	Csomagolás
Rendelési szám	1920000000	Tömszelence szerszám M8-as, M12-es vezetékhez és csatlakozókhoz	Kartondoboz
GTIN (EAN)	4032248436859		
Qty.	1 Stück		

Egyenes



Manapság gyakran van szükség egyedi kábelhosszakra. Ezen követelményeknek megfelelően a Weidmüller egyedileg szerelhető dugaszolható csatlakozások széles választékát kínálja.

Nagyon robusztus és például gépészetben ideálisan használható dugaszok és aljzat az M8, M12, M16 és 7/8"-os csatlakozási méretek testre szabható csatlakoztatásához. Az M12 dugaszolható csatlakozásokkal 5 különböző csatlakozórendszer választható.

Az IDC összeszerelése egyszerű és gyors, mivel a technológiája lehetővé teszi a vezető közvetlen bedugását a csatlakozó pontba, sajtolás vagy a szigetelés letisztítása nélkül. A működési biztonsága is kiváló.

Általános rendelési adatok

Típus	SAI-SA-3-IDC	Verzió	
Rendelési szám	1457720000	Terepen rögzíthető csatlakozó, M12, tű, egyenes	
GTIN (EAN)	4032248154869		
Qty.	1 Stück		