

## SAI-4-M 3P IDC

**Weidmüller Interface GmbH & Co. KG**

Klingenbergstraße 26

D-32758 Detmold

Germany

[www.weidmueller.com](http://www.weidmueller.com)



- Kompaktní systém IDC zjednodušuje výrobu, instalaci a údržbu.
- Vroubkované kovové matice zajišťují stabilitu a bezpečnost s minimálním úsilím.
- IDC rozvaděče mají stejné rozměry jako standardní SAI rozvaděče. Jsou kompatibilní se standardními SAI rozvaděči.
- 3-pólová verze s 1 vstupním/výstupním signálem na kanál a 4-pólová verze se 2 vstupními/výstupními signály na kanál,
- jednotlivá montáž kabelů snímačů / akčních členů v místě instalace,
- spolehlivé a rychlé připojení díky připojovacímu prvku IDC,
- stupeň krytí IP 67.

### Všeobecné objednací údaje

|                 |  |
|-----------------|--|
| Verze           | Verze krytu, IDC, M12. 30 V, A-kódování, LED: Ano, Iniciační prvek LED: Ano, Typ kabeláže: PNP |
| Objednací číslo | <a href="#">1760040000</a>   |
| Typ             | SAI-4-M 3P IDC   |
| GTIN (EAN)      | 4008190200466  |
| Množství        | 1 ks   |

## SAI-4-M 3P IDC

Weidmüller Interface GmbH &amp; Co. KG

Klingenbergstraße 26

D-32758 Detmold

Germany

www.weidmueller.com

## Technické údaje

## Rozměry a hmotnosti

|                |         |                     |            |
|----------------|---------|---------------------|------------|
| Hloubka        | 102 mm  | Hloubka (v palcích) | 4,016 inch |
| Výška          | 41,5 mm | Výška (v palcích)   | 1,634 inch |
| Šířka          | 60 mm   | Šířka (v palcích)   | 2,362 inch |
| Čistá hmotnost | 199 g   |                     |            |

## Teploty

|                  |            |
|------------------|------------|
| Provozní teplota | -20 - 90°C |
|------------------|------------|

## Údaje o připojení

|                                       |                      |                           |                     |
|---------------------------------------|----------------------|---------------------------|---------------------|
| Vnější prům. vodiče, min.             | 1,2 mm               | Vnější prům. vodiče, max. | 1,6 mm              |
| Upínací rozsah, min.                  | 0,08 mm <sup>2</sup> | Upínací rozsah, max.      | 1,5 mm <sup>2</sup> |
| Max. připojení ekvivalentního průřezu | 10                   | Skladovací prostor        | Standardně          |
| Výstup rozvaděče                      | Verze krytu, IDC     |                           |                     |

## Elektrické údaje

|                                |      |                                |                   |
|--------------------------------|------|--------------------------------|-------------------|
| Jmenovité napětí, min.         | 10 V | Jmenovité napětí, max.         | 30 V              |
| Zkušební napětí                | 1 kV | Max. proudová kapacita na slot | 4 A               |
| Celkem proud                   | 10 A | Proud na signál                | 2 A               |
| K dispozici elektrická izolace | Ano  | Izolační síla                  | 10 <sup>9</sup> Ω |

## Technické údaje kabelu

|                           |        |                           |        |
|---------------------------|--------|---------------------------|--------|
| Počet pólů                | 3      | Vnější prům. vodiče, max. | 1,6 mm |
| Vnější prům. vodiče, min. | 1,2 mm | Vhodné pro nosiče kabelů  | Ne     |

## Všeobecné technické údaje

|                          |            |                                |        |
|--------------------------|------------|--------------------------------|--------|
| Kódování zásuvné stanice | A-kódování | Stupeň krytí                   | IP67   |
| Počet pólů               | 3          | Počet soketů kontaktů          | 4      |
| Připojovací závit        | M12        | Závažnost znečištění           | 2      |
| Chování při požáru       | V-0        | LED                            | Ano    |
| Iniciační prvek LED      | Ano        | Barva LED pro indikaci provozu | zelená |
| Barva LED pro I/O funkce | žlutá      |                                |        |

## Údaje o materiálu

|                       |                   |                         |                |
|-----------------------|-------------------|-------------------------|----------------|
| Hlavní materiál krytu | Pocan             | Materiál rozvaděče      | Plast          |
| Barva krytu           | šedá, RAL 7032    | Těsnicí materiál krytu  | Viton          |
| Šroubová patice       | CuZn, poniklované | Materiál kontaktu       | CuZn           |
| Povrch kontaktu       | Pozlacené         | Nosný materiál kontaktu | PBT (UL 94 V0) |

## Klasifikace

|             |             |             |             |
|-------------|-------------|-------------|-------------|
| ETIM 6.0    | EC002585    | ETIM 7.0    | EC003558    |
| ETIM 8.0    | EC003558    | ETIM 9.0    | EC003558    |
| ECLASS 9.0  | 27-44-01-08 | ECLASS 9.1  | 27-44-01-08 |
| ECLASS 10.0 | 27-44-01-11 | ECLASS 11.0 | 27-44-01-11 |
| ECLASS 12.0 | 27-44-01-11 | ECLASS 13.0 | 27-44-01-11 |

**SAI-4-M 3P IDC****Weidmüller Interface GmbH & Co. KG**

Klingenbergstraße 26

D-32758 Detmold

Germany

[www.weidmueller.com](http://www.weidmueller.com)**Technické údaje****Shoda produktu s prostředím**

|            |                                      |
|------------|--------------------------------------|
| REACH SVHC | Lead 7439-92-1                       |
| SCIP       | 4060c755-8d0b-4d43-bdb3-4ffabe9d7497 |

**Osvědčení**

Schválení



|                       |         |
|-----------------------|---------|
| ROHS                  | Shoda   |
| UL File Number Search | Web UL  |
| Č. osvědčení (cURus)  | E141197 |

**Soubory ke stažení**

|                 |  |
|-----------------|--|
| Technické údaje | <a href="#">CAD data – STEP</a>  |
| Katalogy        | <a href="#">Catalogues in PDF-format</a>                               |
| Brožury         | <a href="#">FL FIELDWIRING EN</a><br><a href="#">FL FIELDWIRING EN</a> |

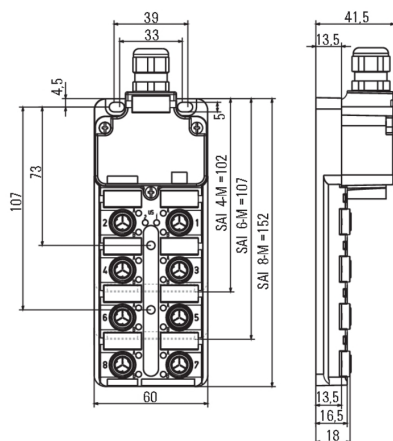
## SAI-4-M 3P IDC

**Weidmüller Interface GmbH & Co. KG**  
Klingenbergstraße 26  
D-32758 Detmold  
Germany

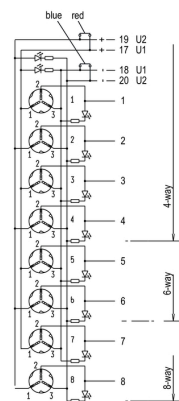
[www.weidmueller.com](http://www.weidmueller.com)

## Nákresy

### Rozměrový výkres



### Schéma připojení



## SAI-4-M 3P IDC

Weidmüller Interface GmbH &amp; Co. KG

Klingenbergstraße 26

D-32758 Detmold

Germany

www.weidmueller.com

## Příslušenství

## M 12



Ochranná víka chrání nepřiřazené připojovací body před vnějšími vlivy.

## Všeobecné objednací údaje

|                 |                            |  |
|-----------------|----------------------------|--|
| Typ             | SAI-SK-M12                 | Verze  |
| Objednací číslo | <a href="#">6456050000</a> | Montážní sestavy chráněných komponent, Ochranný kryt |
| GTIN (EAN)      | 4008190304058              |  |
| Množství        | 30 ks                      |  |

## Screwty® nástroj na kabelové průchodky s funkcí utahovacího momentu



## Ideální nástroj pro jakoukoliv práci

Screwty® je ideální, všestranný nástroj pro utahování všech běžných kabelů snímačů a akčních členů. I těžko přístupné kulaté konektory jsou se Screwty® nadosah. Jednoduchý otáčivý moment utáhne a povolí konektory bez potřeby nadměrné síly. Screwty® je jedinečné a celkové řešení, protože je lze použít s většinou kabelů a konektorů od jiných prodejců (přes 90 %). Screwty® se skládá z rukojeti a tradičního 1/4" adaptéru. Lze je tedy použít pro všechny velikosti: pro kulaté konektory M12 a M8, pro varianty M12F a M8F a pro přizpůsobitelné konektory samce a samice.

## Všeobecné objednací údaje

|                 |                            |   |               |
|-----------------|----------------------------|---|---------------|
| Typ             | SCREWTY SET -DM            | Verze   | Balení        |
| Objednací číslo | <a href="#">6920000000</a> | Nástroj pro kabelové vývodky pro vedení a konektory M8, M12 | Kartonový box |
| GTIN (EAN)      | 4032248436859              |   |               |
| Množství        | 1 ks                       |   |               |

## SAI-4-M 3P IDC

**Weidmüller Interface GmbH & Co. KG**  
Klingenbergstraße 26  
D-32758 Detmold  
Germany

www.weidmueller.com

## Příslušenství

### Prázdné



ESG je vyzkoušený štítek ve formátu MultiCard pro řadu rozšířených elektrických zařízení. Výsledkem je vysoce kvalitní kontrastní označení zařízení.

K dispozici jsou různé typy pro zařízení od výrobců, jako jsou Siemens, ABB, Beckhoff atd.

Stručný přehled výhod:

- Štítky pro všestranné využití - samolepicí nebo připevňovací štítky, v závislosti na typu
- Pro sekvenční zařízení, např. ochranné kabelové jističe, dodáváme ESG štítky pro připnutí k liště na značky
- Individuální kvalita laserového tisku podle specifikací

**Pro vlastní potisk:** Prosíme zašlete nám soubor pro náš software na značení M-Print PRO nebo M-Print PRO Online (bez instalace) s vašimi požadavky na značení.

### Všeobecné objednací údaje

|                 |                            |   |
|-----------------|----------------------------|---|
| Typ             | ESG 9/20 MC NE WS          | Verze   |
| Objednací číslo | <a href="#">6609940000</a> | ESG, Značky na přístroje x 20 mm, PA 66, Barevný: Bílá, lze zapojit |
| GTIN (EAN)      | 4008190203528              |   |
| Množství        | 200 ks                     |   |

### Přímý



V dnešní době jsou často potřeba individuální délky kabelů. K uspokojení těchto požadavků nabízí společnost Weidmüller širokou řadu zásuvných konektorů pro vlastní montáž.

Konektory samci a samice pro přizpůsobitelnou montáž M8, M12, M16 a 7/8" připojení, které jsou velmi pevné a ideální například pro strojírenství. Zásuvný konektor M12 nabízí výběr 4 různých systémů připojení.

IDC se instaluje jednoduše a rychle díky možnosti připojení vodiče přímo do svěrného bodu bez nutnosti krimpování nebo odizolování. Také nabízí vynikající funkční bezpečnost.

### Všeobecné objednací údaje

|                 |                            |   |
|-----------------|----------------------------|---|
| Typ             | SAI-SA-3-IDC               | Verze   |
| Objednací číslo | <a href="#">6457720000</a> | Konektor připojitelný v terénu, M12, pin, rovný |
| GTIN (EAN)      | 4032248154869              |   |
| Množství        | 1 ks                       |   |