

**WKM 8/20****Weidmüller Interface GmbH & Co. KG**

Klingenbergstraße 26

D-32758 Detmold

Germany

www.weidmueller.com



Die halogenfreie, transparente Tasche des WKM bietet exzellenten Schutz vor Umgebungseinflüssen. Dank fester Arretierung per Kabelbinder ist er für nahezu alle Leiterquerschnitte geeignet.

Die zuvor beschrifteten Schilder werden einfach in die WKM-Halterung eingelegt und per Clipverschluss gesichert. Mit dem WKM-Kabelmarkierer entscheiden Sie sich für die richtige Lösung, wenn es um größtmögliche Effizienz am Markierungsort geht.

Ihre Vorteile mit dem Kabelmarkierer WKM

- Individuelles Beschriften von Papier und Polyesteretiketten kann mit handelsüblichen Officedruckern erfolgen
- Die robuste Ausführung im Zusammenspiel mit Multi-Card Schildern ELS garantiert größtmöglichen Schutz vor Umgebungseinflüssen

**Allgemeine Bestelldaten**

Ausführung	WKM, Leiter- und Kabelmarkierer, 7 - 115 mm, 20 x 8 mm, Leiter- und Kabelmarkierer, transparent
Best.-Nr.	<a href="#">1753490000</a>
Typ	WKM 8/20
GTIN (EAN)	4032248010615
VPE	50 Stück

## Technische Daten

## Abmessungen und Gewichte

Tiefe	3,5 mm	Tiefe (inch)	0,138 inch
Höhe	20 mm	Höhe (inch)	0,787 inch
Breite	8 mm	Breite (inch)	0,315 inch
Nettogewicht	0,457 g		

## Temperaturen

Einsatztemperaturbereich	-40...80 °C
--------------------------	-------------

## Allgemeine Angaben

Anzahl Markierer pro VPE	Lieferform	MultiCard
Anzahl Markierer pro Verbund	1 MultiCard = Leiter- und Kabelmarkierer	
Applikation / Hersteller	Leiter- und Kabelmarkierer	
Art des Aufdrucks	Neutral	
Breite	8 mm	
Brennbarkeitsklasse nach UL 94	HB	
Einsatztemperaturbereich	-40...80 °C	
Einsatztemperaturbereich, max.	80 °C	
Einsatztemperaturbereich, min.	-40 °C	
Farbe	transparent	
Werkstoff	Polypropylen	

## Leiter- und Kabelmarkierer

Leiteranschlussquerschnitt	16 - 150 mm <sup>2</sup>	Leiteranschlussquerschnitt, max.	150 mm <sup>2</sup>
Leiteranschlussquerschnitt, min.	16 mm <sup>2</sup>	Leiteraußendurchmesser	7 - 115 mm
Leiteraußendurchmesser, max.	115 mm	Leiteraußendurchmesser, min.	7 mm

## Klassifikationen

ETIM 6.0	EC001530	ETIM 7.0	EC001530
ETIM 8.0	EC001530	ETIM 9.0	EC001530
ECLASS 9.0	27-40-04-01	ECLASS 9.1	27-40-04-01
ECLASS 10.0	27-40-04-01	ECLASS 11.0	27-28-11-02
ECLASS 12.0	27-28-11-02	ECLASS 13.0	27-28-11-02

## Wichtiger Hinweis

Produkthinweis	Für Kabelbinder mit einer Breite von bis zu 7,7 mm
----------------	--

## Zulassungen

ROHS	Konform
------	---------

## Downloads

Engineering-Daten	<a href="#">CAD data – STEP</a>
Kataloge	<a href="#">Catalogues in PDF-format</a>

## Zeichnungen

### Anwendungsbeispiel



## WKM 8/20

Weidmüller Interface GmbH &amp; Co. KG

Klingenbergstraße 26

D-32758 Detmold

Germany

www.weidmueller.com

## Zubehör

## Neutral



ESG ist der bewährte Markierer im MultiCard-Format für viele Elektrogeräte namhafter Hersteller. Der Markierer ermöglicht eine hochwertige und kontrastreiche Gerätebeschriftung.

Es sind verschiedene Typen für Geräte von Herstellern wie Siemens, ABB, Beckhoff usw. verfügbar.

Die Vorteile auf einen Blick:

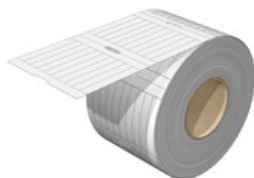
- Universell einsetzbare, selbstklebende Schilder oder aufrastbar, je nach Typ
- Für aneinandergereihte Geräte, wie z. B. Leitungsschutzschaltern, bieten wir ESG zum Aufrasten auf eine Schildschiene an
- Individueller Druck in Laserqualität nach Angabe

**Für Sonderdruck:** Bitte senden Sie uns für ihre Beschriftungsvorgaben eine Datei unserer Beschriftungssoftware M-Print PRO oder M-Print PRO Online (ohne Installation).

## Allgemeine Bestelldaten

Typ	ESG 7/20 SIRIUS MC NE WS	Ausführung
Best.-Nr.	<a href="#">1736181044</a>	ESG, Gerätemarkierer x 20 mm, PA 66, Farbe: weiß, steckbar
GTIN (EAN)	4008190985950	
VPE	200 Stück	
Typ	ESG 7/20 SIRIUS MC NE GE	Ausführung
Best.-Nr.	<a href="#">1736181687</a>	ESG, Gerätemarkierer x 20 mm, PA 66, Farbe: gelb, steckbar
GTIN (EAN)	4032248208265	
VPE	200 Stück	
Typ	ESG 7/20 SIRIUS MC NE TU	Ausführung
Best.-Nr.	<a href="#">1736181696</a>	ESG, Gerätemarkierer x 20 mm, PA 66, Farbe: türkis, steckbar
GTIN (EAN)	4008190985967	
VPE	200 Stück	

## ELS 8/20



## ELS

Die ELS sind spezielle nicht hinterklebte Einlegeschilder für Kabelmarkierungen WKM oder für Gruppenschildträger. Das matte, dünne aber reisfeste Polyester ermöglicht eine sehr gute Beschriftung und somit beste Lesbarkeit. In Kombination mit den Wasserabweisenden WKM Hülssen, stellt diese Lösung eine besonders langlebige Kennzeichnung von Kabeln auch in rauen Umgebungen sicher.

## Allgemeine Bestelldaten

Typ	ELS 8/20 MM WS	Ausführung
Best.-Nr.	<a href="#">2005180000</a>	ELS, Einlegemarkierer, 20 x 8 mm, weiß
GTIN (EAN)	4050118389968	
VPE	3.000 Stück	

Erstellungs-Datum 9. Mai 2024 05:59:35 MESZ

Katalogstand 04.05.2024 / Technische Änderungen vorbehalten

**WKM 8/20****Weidmüller Interface GmbH & Co. KG**

Klingenbergstraße 26

D-32758 Detmold

Germany

[www.weidmueller.com](http://www.weidmueller.com)**Zubehör**

Typ	ELS 8/20 MM GE	Ausführung
Best.-Nr.	<a href="#">2005240000</a>	ELS, Einlegemarkierer, 20 x 8 mm, gelb
GTIN (EAN)	4050118390032	
VPE	3.000 Stück	

**ESO Einsteckschilder****Allgemeine Bestelldaten**

Typ	ESO 8/20 P DIN A4 WS	Ausführung
Best.-Nr.	<a href="#">1919870000</a>	Klemmenmarkierer, Einlegemarkierer, 20 x 7 mm, weiß
GTIN (EAN)	4032248556861	
VPE	10 Stück	
Typ	ESO 8/20 DIN A4 WS	Ausführung
Best.-Nr.	<a href="#">1919890000</a>	Klemmenmarkierer, Einlegemarkierer, 20 x 7 mm, weiß
GTIN (EAN)	4032248556892	
VPE	10 Stück	
Typ	ESO 8/20 DIN A4 GE	Ausführung
Best.-Nr.	<a href="#">1919900000</a>	Klemmenmarkierer, Einlegemarkierer, 20 x 7 mm, gelb
GTIN (EAN)	4032248556908	
VPE	10 Stück	
Typ	ESO 8/20 P DIN A4 GE	Ausführung
Best.-Nr.	<a href="#">1919880000</a>	Klemmenmarkierer, Einlegemarkierer, 20 x 7 mm, gelb
GTIN (EAN)	4032248556878	
VPE	10 Stück	