

## HDC HE 24 FT

Weidmüller Interface GmbH &amp; Co. KG

Klingenbergstraße 26

D-32758 Detmold

Germany

www.weidmueller.com



Pro připojení svorkou s tažnou pružinou je úroveň vodičového připojení je navržena jako kotevní svorka. Není tudíž potřeba téměř žádná údržba. Navíc se vytvoří bezpečné a trvalé připojení odolné proti otřesům.

Počet pólů: **24**

Jmenovitý proud: **16 A**

Jmenovité napětí: **500 V**

Jmenovité napětí podle UL/CSA: **600 V AC/DC**

Připojení svorkou s tažnou pružinou

## Všeobecné objednací údaje

Verze	HDC vložka, Zásuvka, 500 V, 16 A, Počet pólů: 24, Připojení s kotevní svorkou, Velikost: 8
Objednací číslo	<a href="#">1745790000</a>
Typ	HDC HE 24 FT
GTIN (EAN)	4008190985516
Množství	1 ks

## HDC HE 24 FT

Weidmüller Interface GmbH &amp; Co. KG

Klingenbergstraße 26

D-32758 Detmold

Germany

www.weidmueller.com

## Technické údaje

## Rozměry a hmotnosti

Hloubka	111 mm	Hloubka (v palcích)	4,37 inch
Výška	33 mm	Výška (v palcích)	1,299 inch
Šířka	34 mm	Šířka (v palcích)	1,339 inch
Čistá hmotnost	111,2 g		

## Teploty

Mezní teplota	-40 °C ... 125 °C
---------------	-------------------

## Rozměry

Celková délka základny	111 mm	Výška, samice	33 mm
Šířka	34 mm		

## Všeobecné údaje

BG		Izolační materiál	PC vyztužené skelným vláknem (uvedeno v seznamu UL a certifikováno k provozu na železnici)
	8		
Izolační síla	$10^{10} \Omega$	Jmenovité napětí (DIN EN 61984)	500 V
Jmenovité napětí: podle UL/CSA		Jmenovité rázové napětí (DIN EN 61984)	6 kV
Jmenovitý proud (DIN EN 61984)	16 A	Klasifikace hořlavosti UL 94	V-0
Materiál	Slitina mědi	Neobsahuje halogeny	true
Nízká kouřivost podle DIN EN 45545-2	Ano	Objemový odpor	$\leq 2 \text{ m}\Omega$
Počet pólů	24	Provedení povrchu	Pasivované stříbro
Průřez vodiče	$2,5 \text{ mm}^2$	Skupina izolačního materiálu	IIIa
Typ	Zásuvka	Typ připojení	Připojení s kotevní svorkou
Velikost	8	Zapojovací cykly, stříbrné	$\geq 500$
Závažnost znečištění	3	Řada	HE

## Připojení datové, uzemnění

Délka odizolování - ochranné zemnicí připojení	10 mm	Jmenovitý průřez	$4 \text{ mm}^2$
Průřez vodiče, AWG (uzemnění), max.	AWG 12	Průřez vodiče, AWG (uzemnění), min.	AWG 20
Typ připojení PE	Šroubové připojení	Upevňovací šroub	M 4
Utahovací moment, max., zemnicí připojení	1,5 Nm	Utahovací moment, min., zemnicí připojení	1,2 Nm
Velikost čepele, plochá drážka (zemnicí připojení)	SD 0,8 x 4,0		

## HDC HE 24 FT

Weidmüller Interface GmbH &amp; Co. KG

Klingenbergstraße 26

D-32758 Detmold

Germany

www.weidmueller.com

## Technické údaje

## Verze

BG	8	Délka odizolování, jmenovité připojení	8 mm
Materiál	Slitina mědi	Objemový odpor	≤2 mΩ
Provedení povrchu	Pasivované stříbro	Průřez propojení AWG, max.	AWG 14
Průřez propojení AWG, min.	AWG 24	Průřez připojení vodiče, jemně splétaný s koncovkami DIN 46228/4, max.	2,5 mm <sup>2</sup>
Průřez připojení vodičů, jemně stáčené, max.	2,5 mm <sup>2</sup>	Průřez připojení vodičů, jemně stáčené, min.	0,5 mm <sup>2</sup>
Průřez vodiče, max.	2,5 mm <sup>2</sup>	Průřez vodiče, min.	0,25 mm <sup>2</sup>
Průřez vodiče, pevný, max.	2,5 mm <sup>2</sup>	Průřez vodiče, pevný, min.	0,5 mm <sup>2</sup>
Typ připojení	Připojení s kotevní svorkou	Velikost	8
Velikost čepele, plochá drážka (šroubové připojení)	SD 0,5 x 3,0		

## Klasifikace

ETIM 6.0	EC000438	ETIM 7.0	EC000438
ETIM 8.0	EC000438	ETIM 9.0	EC000438
ECLASS 9.0	27-44-02-05	ECLASS 9.1	27-44-02-05
ECLASS 10.0	27-44-02-05	ECLASS 11.0	27-44-02-05
ECLASS 12.0	27-44-02-05	ECLASS 13.0	27-44-02-05

Látka	Aceton
Chemická odolnost	Odolné
Látka	Amoniak, vodný
Chemická odolnost	Podmíněně odolné
Látka	Benzín
Chemická odolnost	Odolné
Látka	Benzen
Chemická odolnost	Odolné
Látka	Diesellový olej
Chemická odolnost	Podmíněně odolné
Látka	Kyselina octová, koncentrovaná
Chemická odolnost	Odolné
Látka	Hydroxid draselný
Chemická odolnost	Podmíněně odolné
Látka	Metanol
Chemická odolnost	Podmíněně odolné
Látka	Motorový olej
Chemická odolnost	Podmíněně odolné
Látka	Louh, rozředěný
Chemická odolnost	Odolné
Látka	Hydrochlorofluoruhlíky
Chemická odolnost	Podmíněně odolné
Látka	Venkovní použití

## HDC HE 24 FT

Weidmüller Interface GmbH &amp; Co. KG

Klingenbergstraße 26

D-32758 Detmold

Germany

www.weidmueller.com

## Technické údaje

Chemická odolnost

Podmíněně odolné

## Shoda produktu s prostředím

REACH SVHC	Lead 7439-92-1 Potassium perfluorobutane sulfonate 29420-49-3
SCIP	b67daa31-7dca-434d-8290-da7fb52f83a2
Chemická odolnost	de.myview.objectmodel.impl.BlockImpl@98e6727 de.myview.objectmodel.impl.BlockImpl@13196891 de.myview.objectmodel.impl.BlockImpl@1a4b5339 de.myview.objectmodel.impl.BlockImpl@4c4b9fd4 de.myview.objectmodel.impl.BlockImpl@36066e25 de.myview.objectmodel.impl.BlockImpl@6e83d594 de.myview.objectmodel.impl.BlockImpl@2e9181e6 de.myview.objectmodel.impl.BlockImpl@3eb40edf de.myview.objectmodel.impl.BlockImpl@3bc6286a de.myview.objectmodel.impl.BlockImpl@4b1965f3 de.myview.objectmodel.impl.BlockImpl@692543c7 de.myview.objectmodel.impl.BlockImpl@77f96aca

## Osvědčení

Schválení



ROHS	Shoda
UL File Number Search	Web UL
Č. osvědčení (cURus)	E92202

## Soubory ke stažení

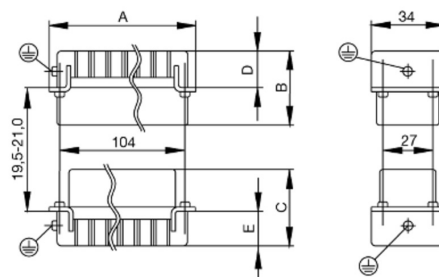
Osvědčení/Certifikát/Prohlášení o shodě	<a href="#">Manufacturer's declaration</a>
Technické údaje	<a href="#">CAD data – STEP</a>
Technické údaje	<a href="#">Zuken E3.S</a>
Technická dokumentace	<a href="#">1745790000 HDC HE 24 FT STP Blatt_1.pdf</a>
Katalogy	<a href="#">Catalogues in PDF-format</a>
Brožury	<a href="#">FL FIELDWIRING EN</a> <a href="#">FL FIELDWIRING EN</a>

## HDC HE 24 FT

**Weidmüller Interface GmbH & Co. KG**  
Klingenbergstraße 26  
D-32758 Detmold  
Germany

[www.weidmueller.com](http://www.weidmueller.com)

## Nákresy



## HDC HE 24 FT

**Weidmüller Interface GmbH & Co. KG**  
Klingenbergstraße 26  
D-32758 Detmold  
Germany

www.weidmueller.com

## Příslušenství

### Plochý šroubovák



VDE izolovaný plochý šroubovák, SDI DIN 7437, ISO 2380/2, výstup podle DIN 5264, ISO 2380/1. Rukojeť SoftFinish

#### Všeobecné objednací údaje

Typ	SDIS 0.8X4.0X100	Verze
Objednací číslo	<a href="#">6008400000</a>	Šroubovák, Šroubovák
GTIN (EAN)	4032248056361	
Množství	1 ks	
Typ	SDIS 0.5X3.0X100	Verze
Objednací číslo	<a href="#">6008380000</a>	Šroubovák, Šroubovák
GTIN (EAN)	4032248056347	
Množství	1 ks	
Typ	SDIS 0.6X3.5X100	Verze
Objednací číslo	<a href="#">6008390000</a>	Šroubovák, Šroubovák
GTIN (EAN)	4032248056354	
Množství	1 ks	

### Křížový šroubovák, Phillips



Křížový šroubovák pro šrouby Phillips, izolovaný dle VDE, SDIK PH DIN 7438, ISO 8764/2-PH, výstup podle normy ISO 8764-PH, rukojeť SoftFinish

#### Všeobecné objednací údaje

Typ	SDIK PH1	Verze
Objednací číslo	<a href="#">6008570000</a>	Šroubovák, Šroubovák
GTIN (EAN)	4032248056569	
Množství	1 ks	

## HDC HE 24 FT

**Weidmüller Interface GmbH & Co. KG**  
Klingenbergstraße 26  
D-32758 Detmold  
Germany

www.weidmueller.com

## Příslušenství

### Plochý šroubovák



Plochý šroubovák s kulatou hlavicí SD DIN 5265, ISO 2380/2, výstup podle DIN 5264, ISO 2380/1. hrot ChromTop, rukojeť SoftFinish

#### Všeobecné objednací údaje

Typ	SDS 0.8X4.0X100	Verze
Objednací číslo	<a href="#">6008340000</a>	Šroubovák, Šroubovák
GTIN (EAN)	4032248056293	
Množství	1 ks	
Typ	SDS 0.6X3.5X100	Verze
Objednací číslo	<a href="#">6008330000</a>	Šroubovák, Šroubovák
GTIN (EAN)	4032248056286	
Množství	1 ks	
Typ	SDS 0.5X3.0X80	Verze
Objednací číslo	<a href="#">6008320000</a>	Šroubovák, Šroubovák
GTIN (EAN)	4032248056262	
Množství	1 ks	

### Křížový šroubovák, Phillips



Křížový šroubovák, Phillips, SDK PH DIN 5262, ISO 8764/2-PH, výstup podle ISO 8764-PH, hrot ChromTop, rukojeť SoftFinish

#### Všeobecné objednací údaje

Typ	SDK PH1	Verze
Objednací číslo	<a href="#">6008480000</a>	Šroubovák, Šroubovák
GTIN (EAN)	4032248056477	
Množství	1 ks	

## HDC HE 24 FT

Weidmüller Interface GmbH &amp; Co. KG

Klingenbergstraße 26

D-32758 Detmold

Germany

www.weidmueller.com

## Příslušenství

## DSTV



K dispozici je různé příslušenství pro vložky. To zahrnuje kódovací prvky pro vložky.

## Všeobecné objednací údaje

Typ	DSTV COST4	Verze
Objednací číslo	<a href="#">6471300000</a>	Zátěžové konektory, Příslušenství, Systém kódování
GTIN (EAN)	4008190017354	
Množství	100 ks	
Typ	DSTV COBU5	Verze
Objednací číslo	<a href="#">6471500000</a>	Zátěžové konektory, Příslušenství, Kódovací prvek
GTIN (EAN)	4008190178543	
Množství	100 ks	



# Tightening torques and screwing tools

Screw size	Connector type	Dia. tightening torque in Nm	Recommended blade inserts and AF size for hexagon socket
<b>M 2.5</b>	<b>Signal contacts</b>		
	S 6/6	0.5 - 0.55	SD 0.6 x 3.5 mm or PZ0
	S 6/12	0.5 - 0.55	SD 0.6 x 3.5 mm or PZ0
<b>M 2.9 x 0.5</b>	<b>Fastening screws</b>		
	HQ 4/2	0.8 (plastic) / 1.1 (metal)	SD 0.6 x 3.5 mm or PH0
	HQ 8	0.8 (plastic) / 1.1 (metal)	SD 0.6 x 3.5 mm or PH0
	HQ 17	0.8 (plastic) / 1.1 (metal)	SD 0.6 x 3.5 mm or PH0
<b>M 3</b>	<b>Contact screws</b>		
	HA 3	0.5 - 0.55	SD 0.5 x 3.0 mm
	HA 4	0.5 - 0.55	SD 0.5 x 3.0 mm
	HA 10 bis HA 48	0.5 - 0.55	SD 0.6 x 3.5 mm or PH0
	HE	0.5 - 0.55	SD 0.6 x 3.5 mm or PZ0
	HVE	0.5 - 0.55	SD 0.6 x 3.5 mm or PZ0
	<b>Signal contacts:</b>		
	S 4/2	0.5 - 0.55	SD 0.6 x 3.5 mm or PZ0
	S 4/8	0.5 - 0.55	SD 0.6 x 3.5 mm or PZ0
	<b>PE connection via female contact</b>		
	S 4	0.5 - 0.8	SD 0.6 x 3.5 mm
	ConCept modular frame, metal	0.5 - 0.55	SD 0.6 x 3.5 mm
	<b>PE terminal</b>		
	HQ 5	0.5 - 0.55	SD 0.6 x 3.5 or 0.8 x 4 mm
	HQ 7	0.5 - 0.55	SD 0.6 x 3.5 or 0.8 x 4 mm
	<b>Fastening screws</b>	0.5 - 0.55	SD 0.6 x 3.5 mm or PZ0
	<b>Guide pin</b>	0.5 - 0.55	SD 0.6 x 3.5 mm or PZ0
	<b>Guide bush</b>	0.5 - 0.55	SD 0.6 x 3.5 mm or PZ0
	<b>Coding pins</b>	0.5 - 0.55	SD 0.6 x 3.5 mm or PZ0
<b>M 4</b>	<b>Contact screws</b>		
	HSB	1.2 - 1.5	SD 0.6 x 3.5 or 0.8 x 4 mm or PZ1
	<b>PE connection via male contact</b>		
	S 4	0.5 - 0.8	SD 0.6 x 3.5 mm
	ConCept modular frame, metal	1.2 - 1.5	SD 0.6 x 3.5 mm
	<b>PE terminal</b>		
	HA	1.2 - 1.5	SD 0.6 x 3.5 or 0.8 x 4 mm or PH1
	HE	1.2 - 1.5	SD 0.6 x 3.5 or 0.8 x 4 mm or PH1
	HEE	1.2 - 1.5	SD 0.6 x 3.5 or 0.8 x 4 mm or PH1
	HVE	1.2 - 1.5	SD 0.6 x 3.5 or 0.8 x 4 mm or PH1
	HD	1.2 - 1.5	SD 0.6 x 3.5 or 0.8 x 4 mm or PZ1
	HDD	1.2 - 1.5	SD 0.6 x 3.5 or 0.8 x 4 mm or PZ1
	S 6/6 (for signal contacts)	1.2 - 1.5	0.8 x 4 mm or PZ1
	ConCept modular frame, plastic	1.2 - 1.5	0.8 x 4 mm or PZ1
<b>M 5</b>	<b>PE terminal</b>		
	HSB	2 - 2.5	SD 1 x 5.5 mm or PZ2
	S 4/0 (Screw connection)	2 - 2.5	SD 1.2 x 6.5 mm or PH2
	S 4/0 (Axial screw connection)	2 - 2.5	SD 0.8 x 4 mm or PZ 2
	S 4/2	2 - 2.5	SD 1.2 x 6.5 mm or PH2
	S 4/8	2 - 2.5	SD 1.2 x 6.5 mm or PH2
	S 6/12	2 - 2.5	SD 0.8 x 4 mm or PZ 2
	S 6/36	2 - 2.5	SD 1.2 x 6.5 mm or PH2
	S 8/24	2 - 2.5	SD 1.2 x 6.5 mm or PH2
	S 12/2	2 - 2.5	SD 1.2 x 6.5 mm or PH2
<b>M 6</b>	<b>Power contacts</b>		
	S 4/0 (Screw connection)	1.2 (1.5 mm <sup>2</sup> ) / 2 (2.5 mm <sup>2</sup> ) / 3 (4-16 mm <sup>2</sup> )	SD 0.8 x 4 mm
	S 4/2	1.2 (1.5 mm <sup>2</sup> ) / 2 (2.5 mm <sup>2</sup> ) / 3 (4-16 mm <sup>2</sup> )	SD 0.8 x 4 mm
	S 4/8	1.2 (1.5 mm <sup>2</sup> ) / 2 (2.5 mm <sup>2</sup> ) / 3 (4-16 mm <sup>2</sup> )	SD 0.8 x 4 mm
<b>M 7 x 0.75</b>	<b>Power contacts</b>		
	S 4	1.1 - 1.7	SW 2
	S 6/6 (+ PE)	6 - 8	SW 4
<b>M 8 x 0.75</b>	<b>Power contacts</b>		
	S 6/12	1.1 - 1.7	SW 2
	S 8/0 (+ PE)	6 (10-16 mm <sup>2</sup> ) - 7 (25 mm <sup>2</sup> )	SW 4
<b>M10 x 1</b>	<b>Power contacts</b>		
	S 4/0 (Axial connection)	2 - 3	SW 3

Increasing the tightening torque does not improve the contact resistance. The stated torque settings offer optimal mechanical, thermal and electrical conditions. Exceeding the recommended values may even damage the conductor and terminal.