

ESG 7/20 SIRIUS MC NE WS

Weidmüller Interface GmbH & Co. KG

Klingenbergstraße 26

D-32758 Detmold

Germany

www.weidmueller.com



Az ESG a bevált és tesztelt MultiCard formátumú jelölő számos ismert elektromos készülékhez. Az eredmény egy kiváló minőségű, kontrasztos készülékjelölő.

A Siemens, az ABB, a Beckhoff és számos más gyártó készülékeihez különböző típusok kaphatók.

Az előnyök áttekintése:

- általános célú címkék; öntapadós vagy felpattintható címkék, típustól függően,
- illesztett készülékekhez, pl. kismegszakítókhoz címkesínre pattintható ESG jelölőket szállítunk.
- Egyedi lézer-minőségű nyomtatás a műszaki jellemzőknek megfelelően

Egyedi nyomtatáshoz: Kérjük, küldje el az M-Print PRO vagy M-Print PRO Online (telepítés nélkül) jelölőszoftverünk fájlját a címkézési előírásokkal.

Általános rendelési adatok

Verzió	ESG, Készülékjelölők x 20 mm, PA 66, Szín: fehér, dugaszolható
Rendelési szám	1736181044
Típus	ESG 7/20 SIRIUS MC NE WS
GTIN (EAN)	4008190985950
Qty.	200 Stück
kompatibilis nyomtató	2715590000 2438520000 2438510000

ESG 7/20 SIRIUS MC NE WS

Weidmüller Interface GmbH & Co. KG
Klingenbergstraße 26
D-32758 Detmold
Germany

www.weidmueller.com

Műszaki adatok

Méretetek és tömegek

Mélység	0,8 mm	Mélység (coll)	0,031 inch
Magasság	7 mm	Magasság (coll)	0,276 inch
Szélesség	20 mm	Szélesség (coll)	0,787 inch
Nettó tömeg	0,515 g		

Hőmérsékletek

Üzemi hőmérsékleti tartomány	-40...100 °C
------------------------------	--------------

Általános adatok

Alkalmazás/gyártó	Siemens Sirius 3R
Anyag	PA 66
Anyag színe az ellenállás kódja szerint	9
Halogén	Nem
Jelölők száma kombinációként	1 MultiCard = Készülékjelölők
Jelölők száma kombinációként	Tápellátás formája MultiCard
Laponkénti jelölőszám	40
Szám tekercsenként	40
Szélesség	20 mm
Szín	fehér
UL 94 éghetőségi osztály	V-2
Változat	dugaszolható
Üzemi hőmérsékleti tartomány	-40...100 °C
Üzemi hőmérsékleti tartomány, max.	100 °C
Üzemi hőmérsékleti tartomány, min.	-40 °C

Készülékjelölők

Halogén	Nem
---------	-----

Besorolások

ETIM 6.0	EC001288	ETIM 7.0	EC001288
ETIM 8.0	EC001288	ETIM 9.0	EC001288
ECLASS 9.0	27-40-06-29	ECLASS 9,1	27-40-06-29
ECLASS 10.0	27-40-06-29	ECLASS 11.0	27-28-11-04
ECLASS 12.0	27-28-11-04	ECLASS 13.0	27-28-11-04

Tanúsítványok

ROHS	Megfelel
------	----------

Letöltések

Engineering Data	CAD data – STEP
Product Change Notification	Technical change to MultiCard material - DE Technical change to MultiCard material - EN MultiCard Material modification MultiCard Material Modifikation
Katalógusok	Catalogues in PDF-format
Kiadványok	

ESG 7/20 SIRIUS MC NE WS

Weidmüller Interface GmbH & Co. KG
Klingenbergstraße 26
D-32758 Detmold
Germany

www.weidmueller.com

Rajzok



ESG 7/20 SIRIUS MC NE WS

Weidmüller Interface GmbH & Co. KG
 Klingenbergstraße 26
 D-32758 Detmold
 Germany

www.weidmueller.com

Tartozékok

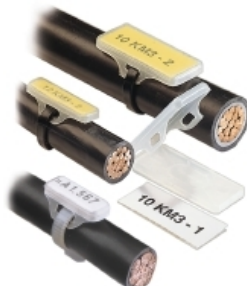
Tartozékok



Általános rendelési adatok

Típus	SCHS4 K	Verzió
Rendelési szám	1753460000	Készülékjelölők, Tartozékok x 10 mm, PVC, Szín: szürke, Öntapadós
GTIN (EAN)	4032248014323	
Qty.	1 Stück	
Típus	SCHS3 K	Verzió
Rendelési szám	1753480000	Készülékjelölők, Tartozékok x 10 mm, PVC, Szín: fekete, Öntapadós
GTIN (EAN)	4032248014347	
Qty.	1 Stück	

WKM becsúsztatható jelölőlapokhoz



A WKM halogénmentes, átlátszó zsebe kiváló védelmet nyújt a környezeti hatások ellen. Az erős kabelkötözéssel rögzítésnek köszönhetően szinte minden vezeték-keresztmetszethez alkalmas.

Az előnyomatott címkéket egyszerűen be kell helyezni a WKM tartóba, és a kengyellel rögzíteni kell. A WKM kabeljelölők a megfelelő megoldást jelentik a hatékony helyszíni jelölésre.

Az Ön előnye a WKM kabeljelölők használata esetén

- A papír és poliészter jelölőket egyedileg lehet nyomtatni a hagyományos irodai nyomtatókkal
- A robusztus kialakítás és a MultiCard ELS címkék kombinációja maximális védelmet nyújt a környezeti hatások ellen

Általános rendelési adatok

Típus	WKM 8/20	Verzió
Rendelési szám	1753490000	WKM, Vezeték és kabeljelölők, 7 - 115 mm, 20 x 8 mm, Vezeték- és kabeljelölők, Áttetsző
GTIN (EAN)	4032248010615	
Qty.	50 Stück	