

ESG 7/20 SIRIUS MC NE WS

Weidmüller Interface GmbH & Co. KG

Klingenbergstraße 26

D-32758 Detmold

Germany

www.weidmueller.com



ESG je vyzkoušený štítek ve formátu MultiCard pro řadu rozšířených elektrických zařízení. Výsledkem je vysoce kvalitní kontrastní označení zařízení.

K dispozici jsou různé typy pro zařízení od výrobců, jako jsou Siemens, ABB, Beckhoff atd.

Stručný přehled výhod:

- Štítky pro všestranné využití - samolepicí nebo připevňovací štítky, v závislosti na typu
- Pro sekvenční zařízení, např. ochranné kabelové jističe, dodáváme ESG štítky pro připnutí k liště na značky
- Individuální kvalita laserového tisku podle specifikací

Pro vlastní potisk: Prosíme zašlete nám soubor pro náš software na značení M-Print PRO nebo M-Print PRO Online (bez instalace) s vašimi požadavky na značení.

Všeobecné objednací údaje

Verze	ESG, Značky na přístroje x 20 mm, PA 66, Barevný: Bílá, lze zapojit
Objednací číslo	1736181044
Typ	ESG 7/20 SIRIUS MC NE WS
GTIN (EAN)	4008190985950
Množství	200 ks
kompatibilní tiskárna	2715590000 2438520000 2438510000

ESG 7/20 SIRIUS MC NE WS

Weidmüller Interface GmbH & Co. KG

Klingenbergstraße 26

D-32758 Detmold

Germany

www.weidmueller.com

Technické údaje

Rozměry a hmotnosti

Hloubka	0,8 mm	Hloubka (v palcích)	0,031 inch
Výška	7 mm	Výška (v palcích)	0,276 inch
Šířka	20 mm	Šířka (v palcích)	0,787 inch
Čistá hmotnost	0,515 g		

Teploty

Rozsah provozní teploty	-40...100 °C
-------------------------	--------------

Obecné údaje

Aplikace/výrobce	Siemens Sirius 3R		
Barevný	Bílá		
Barva materiálu podle kódu odporu	9		
Halogen	Ne		
Klasifikace hořlavosti UL 94	V-2		
Materiál	PA 66		
Počet na list	40		
Počet na roli	40		
Počet značek na kombinaci	1 MultiCard = Značky na přístroje		
Počet značek v balení	Forma napájení	MultiCard	
Rozsah provozní teploty	-40...100 °C		
Rozsah provozní teploty, max.	100 °C		
Rozsah provozní teploty, min.	-40 °C		
Verze	lze zapojit		
Šířka	20 mm		

Značky na přístroje

Halogen	Ne
---------	----

Klasifikace

ETIM 6.0	EC001288	ETIM 7.0	EC001288
ETIM 8.0	EC001288	ETIM 9.0	EC001288
ECLASS 9.0	27-40-06-29	ECLASS 9.1	27-40-06-29
ECLASS 10.0	27-40-06-29	ECLASS 11.0	27-28-11-04
ECLASS 12.0	27-28-11-04	ECLASS 13.0	27-28-11-04

Osvědčení

ROHS	Shoda
------	-------

Soubory ke stažení

Technické údaje	CAD data – STEP
Oznámení o změně produktu	Technical change to MultiCard material - DE Technical change to MultiCard material - EN MultiCard Material modification MultiCard Material Modifikation
Katalogy	Catalogues in PDF-format
Brožury	

ESG 7/20 SIRIUS MC NE WS

Weidmüller Interface GmbH & Co. KG
Klingenbergstraße 26
D-32758 Detmold
Germany

www.weidmueller.com

Nákresy



ESG 7/20 SIRIUS MC NE WS

Weidmüller Interface GmbH & Co. KG
Klingenbergstraße 26
D-32758 Detmold
Germany

www.weidmueller.com

Příslušenství

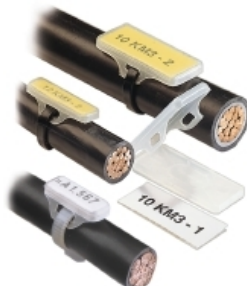
Příslušenství



Všeobecné objednací údaje

Typ	SCHS4 K	Verze
Objednací číslo	6753460000	Označení přístrojů, Příslušenství x 10 mm, PVC, Barevný: Šedá,
GTIN (EAN)	4032248014323	Samolepicí
Množství	1 ks	
Typ	SCHS3 K	Verze
Objednací číslo	6753480000	Označení přístrojů, Příslušenství x 10 mm, PVC, Barevný: černá,
GTIN (EAN)	4032248014347	Samolepicí
Množství	1 ks	

WKM pro vkládací štítky



Bezhalogenová, transparentní kapsa WKM nabízí vynikající ochranu před vlivy prostředí. Díky pevnému připevnění vázacími pásky je vhodné pro téměř všechny průřezy. Předtištěné štítky se jednoduše vloží do držáku WKM a zajistí příchytkou. Kabelové značky WKM jsou tím pravým řešením pro maximální efektivitu při značení v terénu.

Výhody při použití kabelových značek WKM

- Papírové a polyesterové štítky lze potisknout jednotlivě na běžných kancelářských tiskárnách
- Robustní design v kombinaci s štítky MultiCard ELS zaručuje maximální ochranu před vlivy prostředí

Všeobecné objednací údaje

Typ	WKM 8/20	Verze
Objednací číslo	6753490000	WKM, Označení vodičů a kabelů, 7 - 115 mm, 20 x 8 mm, Štítky na
GTIN (EAN)	4032248010615	vodiče a kabely, Transparentní
Množství	50 ks	