

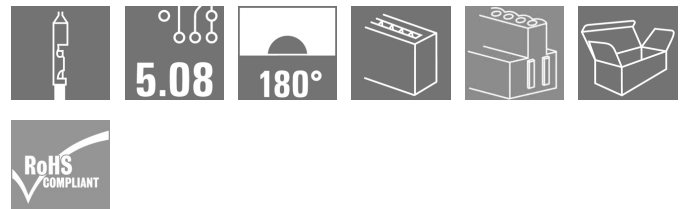
BLC 5.08/05/180BR BK BX**Weidmüller Interface GmbH & Co. KG**

Klingenbergstraße 26

D-32758 Detmold

Germany

www.weidmueller.com

Produktbild

Buchsenstecker für Leiteranschluss in Crimp-Anschluss-technik. Die Buchsenstecker bieten Platz für Beschriftungen und können kodiert werden.

Allgemeine Bestelldaten

| | |
|--------------------|---|
| Ausführung | Leiterplattensteckverbinder, Buchsenstecker, 5.08 mm, Polzahl: 5, 180°, Crimpanschluss, Klemmbereich, max.: 2.5 mm ² , Box |
| Best.-Nr. | 1712140000 |
| Typ | BLC 5.08/05/180BR BK BX |
| GTIN (EAN) | 4008190935153 |
| VPE | 50 Stück |
| Produkt-Kennzahlen | IEC: 400 V / 21 A UL: 300 V / 10 A / AWG 26 - AWG 14 |
| Verpackung | Box |

Erstellungs-Datum 29. April 2024 20:45:32 MESZ

Katalogstand 20.04.2024 / Technische Änderungen vorbehalten

BLC 5.08/05/180BR BK BX**Weidmüller Interface GmbH & Co. KG**

Klingenbergstraße 26

D-32758 Detmold

Germany

www.weidmueller.com

Technische Daten**Abmessungen und Gewichte**

| | | | |
|--------------|---------|---------------|------------|
| Tiefe | 24,5 mm | Tiefe (inch) | 0,965 inch |
| Höhe | 10,1 mm | Höhe (inch) | 0,398 inch |
| Breite | 27,4 mm | Breite (inch) | 1,079 inch |
| Nettogewicht | 3,54 g | | |

Systemkennwerte

| | | | |
|--------------------------------------|------------------------------------|------------------------------------|----------------------------------|
| Produktfamilie | OMNIMATE Signal - Serie BL/SL 5.08 | Anschlussart | Feldanschluss |
| Leiteranschluss technik | Crimpanschluss | Raster in mm (P) | 5,08 mm |
| Raster in Zoll (P) | 0,2 " | Leiterabgangsrichtung | 180° |
| Polzahl | 5 | L1 in mm | 20,32 mm |
| L1 in Zoll | 0,8 " | Anzahl Reihen | 1 |
| Polreihenanzahl | 1 | Bemessungsquerschnitt | 2,5 mm ² |
| Berührungsschutz nach DIN VDE 57 106 | fingersicher | Berührungsschutz nach DIN VDE 0470 | IP 20 gesteckt/ IP 10 ungesteckt |
| Schutzart | IP20 | Durchgangswiderstand | ≤5 mΩ |
| Kodierbar | Ja | Abisolierlänge | 5 mm |
| Steckzyklen | 25 | Steckkraft/Pol, max. | 8,5 N |
| Ziehkraft/Pol, max. | 6,5 N | | |

Werkstoffdaten

| | | | |
|---------------------------------|----------|---------------------------------|---------------------------|
| Isolierstoff | PBT GF | Farbe | schwarz |
| Farbtabelle (ähnlich) | RAL 9011 | Isolierstoffgruppe | IIIa |
| Kriechstromfestigkeit (CTI) | ≥ 200 | Brennbarkeitsklasse nach UL 94 | V-0 |
| Kontaktmaterial | Cu-leg | Schichtaufbau - Steckkontakt | 4...8 µm Sn feuerverzinkt |
| Lagertemperatur, min. | -40 °C | Lagertemperatur, max. | 70 °C |
| Betriebstemperatur, min. | -50 °C | Betriebstemperatur, max. | 100 °C |
| Temperaturbereich Montage, min. | -25 °C | Temperaturbereich Montage, max. | 100 °C |

Anschließbare Leiter

| | | | |
|--------------------------------------|--|--------------------------------------|---------------------|
| Klemmbereich, min. | 0,22 mm ² | Klemmbereich, max. | 2,5 mm ² |
| Leiteranschlussquerschnitt AWG, min. | AWG 24 | Leiteranschlussquerschnitt AWG, max. | AWG 14 |
| feindrähtig, min. H05(07) V-K | 0,5 mm ² | feindrähtig, max. H05(07) V-K | 2,5 mm ² |
| Hinweistext | Der Außendurchmesser des Kunststoffkragens sollte nicht größer als das Raster (P) sein., Die Länge der Aderendhülse ist in Abhängigkeit vom Produkt und von der jeweiligen Bemessungsspannung auszuwählen. | | |

BLC 5.08/05/180BR BK BX

Weidmüller Interface GmbH & Co. KG

Klingenbergstraße 26

D-32758 Detmold

Germany

www.weidmueller.com

Technische Daten

Bemessungsdaten nach IEC

| | | | |
|---|------------------------|---|------------------|
| geprüft nach Norm | IEC 60664-1, IEC 61984 | Bemessungsstrom, min. Polzahl (Tu=20°C) | 21 A |
| Bemessungsstrom, max. Polzahl (Tu=20°C) | 14,5 A | Bemessungsstrom, min. Polzahl (Tu=40°C) | 18 A |
| Bemessungsstrom, max. Polzahl (Tu=40°C) | 12,5 A | Bemessungsspannung bei Überspannungsk./Verschmutzungsgrad II/2 | 400 V |
| Bemessungsspannung bei Überspannungsk./Verschmutzungsgrad III/2 | 320 V | Bemessungsspannung bei Überspannungsk./Verschmutzungsgrad III/3 | 250 V |
| Bemessungsstoßspannung bei Überspannungsk./Verschmutzungsgrad II/2 | 4 kV | Bemessungsstoßspannung bei Überspannungsk./Verschmutzungsgrad III/2 | 4 kV |
| Bemessungsstoßspannung bei Überspannungsk./Verschmutzungsgrad III/3 | 4 kV | Kurzzeitstromfestigkeit | 3 x 1s mit 120 A |

Nenndaten nach CSA

| | | | |
|--------------------------------------|---|--------------------------------------|-----------|
| Institut (CSA) |  | Zertifikat-Nr. (CSA) | 12400-374 |
| Nennspannung (Use group B / CSA) | 300 V | Nennspannung (Use group D / CSA) | 300 V |
| Nennstrom (Use group B / CSA) | 10 A | Nennstrom (Use group D / CSA) | 10 A |
| Leiteranschlussquerschnitt AWG, min. | AWG 26 | Leiteranschlussquerschnitt AWG, max. | AWG 14 |
| Hinweis zu den Zulassungswerten | Angaben sind Maximalwerte, Details siehe Zulassungs-Zertifikat. | | |

Nenndaten nach UL 1059

| | | | |
|--------------------------------------|---|--------------------------------------|--------|
| Institut (UR) |  | Zertifikat-Nr. (UR) | E60693 |
| Nennspannung (Use group B / UL 1059) | 300 V | Nennspannung (Use group D / UL 1059) | 300 V |
| Nennstrom (Use group B / UL 1059) | 10 A | Nennstrom (Use group D / UL 1059) | 10 A |
| Leiteranschlussquerschnitt AWG, min. | AWG 26 | Leiteranschlussquerschnitt AWG, max. | AWG 14 |
| Hinweis zu den Zulassungswerten | Angaben sind Maximalwerte, Details siehe Zulassungs-Zertifikat. | | |

Verpackungen

| | | | |
|------------|-------|-----------|--------|
| Verpackung | Box | VPE Länge | 146 mm |
| VPE Breite | 74 mm | VPE Höhe | 69 mm |

Typprüfungen

| | | |
|---------------------------------------|-----------|--|
| Prüfung: Haltbarkeit der Markierungen | Norm | Entwurf DIN VDE 0627 Abschnitt 6.2.2 / 09.91, DIN IEC 512 Teil 7 Abschnitt 5 / 05.94 |
| | Prüfung | Lebensdauer |
| | Bewertung | bestanden |

BLC 5.08/05/180BR BK BX**Weidmüller Interface GmbH & Co. KG**

Klingenbergstraße 26

D-32758 Detmold

Germany

www.weidmueller.com**Technische Daten****Klassifikationen**

| | | | |
|-------------|-------------|-------------|-------------|
| ETIM 6.0 | EC002638 | ETIM 7.0 | EC002638 |
| ETIM 8.0 | EC002638 | ETIM 9.0 | EC002638 |
| ECLASS 9.0 | 27-44-03-09 | ECLASS 9.1 | 27-44-03-09 |
| ECLASS 10.0 | 27-44-03-09 | ECLASS 11.0 | 27-46-02-02 |
| ECLASS 12.0 | 27-46-02-02 | ECLASS 13.0 | 27-46-02-02 |

Wichtiger Hinweis

| | |
|-----------------|---|
| IPC-Konformität | Konformität: Die Produkte werden nach international anerkannten Standards und Normen entwickelt, gefertigt und ausgeliefert und entsprechen den zugesicherten Eigenschaften im Datenblatt bzw. erfüllen dekorative Eigenschaften in Anlehnung der IPC-A-610 „Class2“. Darüber hinaus gehende Ansprüche an die Produkte können auf Anfrage bewertet werden. |
| Hinweise | <ul style="list-style-type: none"> • Weitere Varianten auf Anfrage • Bemessungsstrom bezogen auf Bemessungsquerschnitt und min. Polzahl • Bemessungsquerschnitt abhängig vom eingesetzten Crimpkontakt • Zeichnungsangabe P = Raster • Bemessungsdaten sind bezogen auf das jeweilige Bauteil. Luft- und Kriechstrecken zu anderen Bauteilen sind entsprechend der jeweils relevanten Anwendungsnormen zu gestalten. • OMNIMATE-Steckverbinder sind nach IEC 61984 Steckverbinder ohne Schaltleistung (COC). Bei bestimmungsgemäßem Gebrauch dürfen sie weder spannungsführend noch unter Last gesteckt oder getrennt werden. • Langzeitlagerung des Produkts bei einer Durchschnittstemperatur von 50 °C und einer maximalen Luftfeuchtigkeit von 70 %, 36 Monate |

Zulassungen

Zulassungen



| | |
|-----------------------|-------------|
| ROHS | Konform |
| UL File Number Search | UL Webseite |
| Zertifikat-Nr. (UR) | E60693 |

BLC 5.08/05/180BR BK BX

Weidmüller Interface GmbH & Co. KG
Klingenbergstraße 26
D-32758 Detmold
Germany

www.weidmueller.com

Technische Daten

Downloads

| | |
|---|--|
| Zulassung / Zertifikat / Konformitätsdokument | Declaration of the Manufacturer |
| Engineering-Daten | CAD data – STEP |
| Kataloge | Catalogues in PDF-format |
| Broschüren | FL DRIVES EN MB DEVICE MANUF. EN FL DRIVES DE FL BUILDING SAFETY EN FL APPL LED LIGHTING EN FL INDUSTR.CONTROLS EN FL MACHINE SAFETY EN FL HEATING ELECTR EN FL APPL INVERTER EN FL_BASE_STATION_EN FL ELEVATOR EN FL POWER SUPPLY EN FL 72H SAMPLE SER EN PO OMNIMATE EN PO OMNIMATE EN |

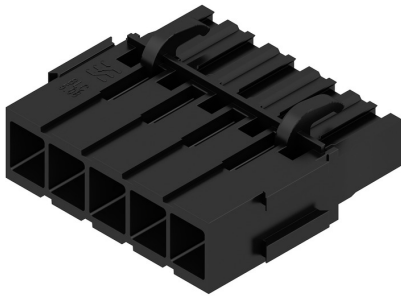
BLC 5.08/05/180BR BK BX

Weidmüller Interface GmbH & Co. KG
Klingenbergstraße 26
D-32758 Detmold
Germany

www.weidmueller.com

Zeichnungen

Produktbild



Maßbild



Diagramm



BLC 5.08/05/180BR BK BX

Weidmüller Interface GmbH & Co. KG

Klingenbergstraße 26

D-32758 Detmold

Germany

www.weidmueller.com

Zubehör

Befestigungsblöcke

**Kleines Bauteil, große Wirkung:**

Anrastbare Befestigungselemente erhöhen die mechanische Belastbarkeit der gesamten Steckverbindung durch

- zusätzliche Sicherung der Stiftleiste auf der Leiterplatte
- vibrationssichere Verschraubung der Buchsen- mit der Stiftleiste

Optional anrastbar oder fertig vormontiert - immer die passende Lösung:

- stabile, passgenaue Schwalbenschwanz-Verrastung
- Metallgewindeeinsätze für hohe Belastung
- einsetzbar für alle Abgangsrichtungen

Soviel Stabilität wie nötig, so wenig Aufwand wie möglich:

- hohe Belastbarkeit für häufiges Verschrauben
- vollständiges Set für einfache Auswahl

Das Ergebnis: Mehr Ausfallsicherheit für die Lötstellen, die Kontakte und die gesamte Baugruppe bei mechanischem Stress wie z.B. Vibrationen und Zugbelastung.

Allgemeine Bestelldaten

| Typ | SLA BB12R SW | Ausführung | Produkt-Kennzahlen | Verpackung |
|------------|----------------------------|---|--------------------|------------|
| Best.-Nr. | 1626880000 | Leiterplattensteckverbinder, Zubehör, Befestigungsblock, schwarz, | | Box |
| GTIN (EAN) | 4008190198213 | Polzahl: 1 | | |
| VPE | 100 Stück | | | |
| Typ | SLA BB11R SW | Ausführung | Produkt-Kennzahlen | Verpackung |
| Best.-Nr. | 1692340000 | Leiterplattensteckverbinder, Zubehör, Befestigungsblock, schwarz, | | Box |
| GTIN (EAN) | 4008190864965 | Polzahl: 1 | | |
| VPE | 20 Stück | | | |
| Typ | SLA BB11R OR | Ausführung | Produkt-Kennzahlen | Verpackung |
| Best.-Nr. | 1604120000 | Leiterplattensteckverbinder, Zubehör, Befestigungsblock, orange, | | Box |
| GTIN (EAN) | 4008190182977 | Polzahl: 1 | | |
| VPE | 20 Stück | | | |
| Typ | SLA BB12R OR | Ausführung | Produkt-Kennzahlen | Verpackung |
| Best.-Nr. | 1593450000 | Leiterplattensteckverbinder, Zubehör, Befestigungsblock, orange, | | Box |
| GTIN (EAN) | 4008190122164 | Polzahl: 1 | | |
| VPE | 100 Stück | | | |

BLC 5.08/05/180BR BK BX

Weidmüller Interface GmbH & Co. KG
Klingenbergstraße 26
D-32758 Detmold
Germany

www.weidmueller.com

Zubehör

... für Weidmüller DFF- und ZRV-Kontakte



Crimpwerkzeuge für für gedrehte/gestanzte Kontakte

- Zwangssperre gewährleistet präzises Crimpen
- Entriegelungsmöglichkeit bei eventueller Fehlbedienung
- Mit Anschlag zum exakten Positionieren der Kontakte.

Allgemeine Bestelldaten

| | | |
|------------|----------------------------|--|
| Typ | HTF DFF | Ausführung |
| Best.-Nr. | 9014140000 | Crimpwerkzeug, Crimpwerkzeug für Kontakte, 0.22mm², 2.5mm², B- |
| GTIN (EAN) | 4008190297305 | Crimp |
| VPE | 1 Stück | |

Crimpkontakte



Für den sicheren Kontakt - Crimpkontakte CB/CS.

Die Kombination aus RSV-gehäusen und Weidmüller Crimpkontakten ermöglichen eine individuelle Anpassung an die spezifischen Anforderungen der jeweiligen Applikation. Folgende Produkteigenschaften stehen systembedingt zur Verfügung:

- sichere Zentrierung der Kontakte durch die 3- Segment-Stiftspitze
- hohe Kontaktsicherheit durch 4 definierte Kontaktpunkte
- Rasthaken in der Stahlüberfeder für sicheren Sitz der Kontakte im Gehäuse
- Stiftkontakte in zwei Längen, zur Realisierung von voreilenden Kontakten
- bis zu 100 Steckzyklen (Ausführung Zinn)
- bis zu 500 Steckzyklen (Ausführung Gold)

Mit dem passenden Qualitätswerkzeug aus dem Hause Weidmüller ist die fachgerechte Verarbeitung sichergestellt.

Allgemeine Bestelldaten

| | | | | |
|------------|----------------------------|---|--------------------|------------|
| Typ | DFFC 0.5-1.0 SN E | Ausführung | Produkt-Kennzahlen | Verpackung |
| Best.-Nr. | 1567060000 | Leiterplattensteckverbinder, Crimpkontakt, Kontakt, verzinnt, | | Box |
| GTIN (EAN) | 4008190166991 | Klemmbereich, max. : 1 mm² | | |
| VPE | 250 Stück | | | |
| Typ | DFFC 1.5-2.5 SN E | Ausführung | Produkt-Kennzahlen | Verpackung |
| Best.-Nr. | 1567070000 | Leiterplattensteckverbinder, Crimpkontakt, Kontakt, verzinnt, | | Box |
| GTIN (EAN) | 4008190059071 | Klemmbereich, max. : 2.5 mm² | | |
| VPE | 250 Stück | | | |

Erstellungs-Datum 29. April 2024 20:45:32 MESZ

BLC 5.08/05/180BR BK BX**Weidmüller Interface GmbH & Co. KG**

Klingenbergstraße 26

D-32758 Detmold

Germany

www.weidmueller.com

Zubehör

| Typ | DFFC 0.22-0.35 SN 3000 | Ausführung | Produkt-Kennzahlen | Verpackung |
|------------|----------------------------|---|--------------------|------------|
| Best.-Nr. | 1604230000 | Leiterplattensteckverbinder, Crimpkontakt, Kontakt, verzinnt, | | Box |
| GTIN (EAN) | 4008190117498 | Klemmbereich, max. : 0.35 mm ² | | |
| VPE | 3.000 Stück | | | |
| Typ | DFFC 0.5-1.0 SN 3000 | Ausführung | Produkt-Kennzahlen | Verpackung |
| Best.-Nr. | 1480000000 | Leiterplattensteckverbinder, Crimpkontakt, Kontakt, verzinnt, | | Rolle |
| GTIN (EAN) | 4008190179175 | Klemmbereich, max. : 1 mm ² | | |
| VPE | 3.000 Stück | | | |
| Typ | DFFC 0.22-0.35 SN E | Ausführung | Produkt-Kennzahlen | Verpackung |
| Best.-Nr. | 1604250000 | Leiterplattensteckverbinder, Crimpkontakt, Kontakt, verzinnt, | | Box |
| GTIN (EAN) | 4008190042905 | Klemmbereich, max. : 0.35 mm ² | | |
| VPE | 250 Stück | | | |
| Typ | DFFC 1.5-2.5 SN 2500 | Ausführung | Produkt-Kennzahlen | Verpackung |
| Best.-Nr. | 1480100000 | Leiterplattensteckverbinder, Crimpkontakt, Kontakt, verzinnt, | | Box |
| GTIN (EAN) | 4008190100414 | Klemmbereich, max. : 2.5 mm ² | | |
| VPE | 2.500 Stück | | | |

Kodierelemente**Verbindet nur, was auch zusammengehört: Der richtige Anschluss an der richtigen Stelle.**

Kodierelemente und Verdrehsicherungen stellen eine eindeutige Zuordnung von Anschlusselementen im Herstellprozess und bei der Bedienung sicher. Die Kodier- und Verdrehschutzelemente werden vor der Bestückung oder während der Kabelkonfektionierung eingeschoben. Die Alternative bei Weidmüller: Einfach online im Variantenkonfigurator individuell konfigurieren und fertig verkodiert erhalten.

Eine Fehlbestückung auf der Leiterplatte sowie ein Fehlstecken von Anschlusselementen ist nicht mehr möglich.

Der Vorteil: Keine Fehlersuche bei der Fertigung und keine Fehlbedienung durch den Anwender.

Allgemeine Bestelldaten

| Typ | BLZ/SL KO BK BX | Ausführung | Produkt-Kennzahlen | Verpackung |
|------------|----------------------------|--|--------------------|------------|
| Best.-Nr. | 1545710000 | Leiterplattensteckverbinder, Zubehör, Kodierelement, schwarz, Polzahl: | | Box |
| GTIN (EAN) | 4008190087142 | 1 | | |
| VPE | 50 Stück | | | |
| Typ | BLZ/SL KO OR BX | Ausführung | Produkt-Kennzahlen | Verpackung |
| Best.-Nr. | 1573010000 | Leiterplattensteckverbinder, Zubehör, Kodierelement, orange, Polzahl: | | Box |
| GTIN (EAN) | 4008190048396 | 1 | | |
| VPE | 100 Stück | | | |

BLC 5.08/05/180BR BK BX**Weidmüller Interface GmbH & Co. KG**

Klingenbergstraße 26

D-32758 Detmold

Germany

www.weidmueller.com**Zubehör****Hilfswerkzeuge****Intelligenter. Rationeller. Schneller.**

Hilfswerkzeuge erleichtern das Anschließen und Konfigurieren der Anschlusskomponenten:

- Montageblöcke für Buchsenleisten mit IDC-Kontakten (Typ BL-IDC) können z.B. in Kniehebelpressen eingesetzt werden. Dabei werden alle Leiter gleichzeitig angeschlossen.
- Entriegelungs- und Demontagewerkzeuge lösen die Crimpkontakte in Crimp-Steckverbindern (Typ BLC & BLAC)
- Betätigungshebel öffnen einzelne Klemmstellen bei Zugfeder-Steckverbindern

Für eine bessere und schnellere Verarbeitung

Das Resultat: Rationelles und fachgerechtes Arbeiten.

Allgemeine Bestelldaten

| Typ | DFFC EW2 | Ausführung | Produkt-Kennzahlen | Verpackung |
|------------|----------------------------|-----------------------------|--------------------|------------|
| Best.-Nr. | 1803790000 | Leiterplattensteckverbinder | | Box |
| GTIN (EAN) | 4032248259311 | | | |
| VPE | 10 Stück | | | |