

SAI-6-M 4P M12 UT**Weidmüller Interface GmbH & Co. KG**

Klingenbergstraße 26

D-32758 Detmold

Germany

www.weidmueller.com

Les répartiteurs M12 sont proposés dans de très nombreuses versions. Les 4, 6 ou 8 connecteurs M12 disposent de 4 ou 5 pôles. La sortie principale se présente sous forme de câble fixe, de capot à raccorder soi-même ou de M23. Il existe par ailleurs d'autres versions particulières. Il existe par exemple un répartiteur 1 : 1 permettant de choisir librement le raccordement ou des répartiteurs homologués Ex Zone 1.

Informations générales de commande

| | |
|------------|--|
| Version | Partie inférieure du distributeur, M12, 30 V, Codage A, LED: Oui, LED capteur: Oui, Type de câblage: PNP |
| Référence | 1705931000 |
| Type | SAI-6-M 4P M12 UT |
| GTIN (EAN) | 4032248147908 |
| Qté. | 2 pièce(s) |

SAI-6-M 4P M12 UT

Weidmüller Interface GmbH & Co. KG

Klingenbergstraße 26

D-32758 Detmold

Germany

www.weidmueller.com

Caractéristiques techniques

Dimensions et poids

| | | | |
|------------|--------|---------------------|--------|
| Profondeur | 127 mm | Profondeur (pouces) | 5 inch |
| Poids net | 148 g | | |

Températures

| | |
|-------------------------------|------------|
| Température de fonctionnement | -20 - 90°C |
|-------------------------------|------------|

Classifications

| | | | |
|-------------|-------------|-------------|-------------|
| ETIM 6.0 | EC002585 | ETIM 7.0 | EC003558 |
| ETIM 8.0 | EC003558 | ETIM 9.0 | EC003558 |
| ECLASS 9.0 | 27-44-01-08 | ECLASS 9.1 | 27-44-01-08 |
| ECLASS 10.0 | 27-44-01-11 | ECLASS 11.0 | 27-44-01-11 |
| ECLASS 12.0 | 27-44-01-11 | ECLASS 13.0 | 27-44-01-11 |

Caractéristiques de raccordement

| | | | |
|--|----------------------|--|-----------------------------------|
| Diamètre extérieur du conducteur, min. | 0 mm | Diamètre extérieur du conducteur, max. | 0 mm |
| Plage de serrage, min. | 0,08 mm ² | Plage de serrage, max. | 1,5 mm ² |
| Rangement | Standard | Sortie répartiteur | Partie inférieure du distributeur |

Caractéristiques des matériaux

| | | | |
|-----------------------------|----------------|----------------------------------|----------------|
| Matériau de base du boîtier | Pocan | Matériau répartiteur | Plastique |
| Couleur du boîtier | gris, RAL 7032 | Matériau du joint du capot | Viton |
| Raccord fileté femelle | CuZn, nickelé | Matériau des contacts | CuZn |
| Surface du contact | doré | Matériau du support des contacts | PBT (UL 94 V0) |

Caractéristiques techniques générales

| | | | |
|--|----------|------------------------------------|-------|
| Codage de voie d'enchâssage | Codage A | Degré de protection | IP68 |
| Nombre de pôles | 4 | Nombre de contacts femelles | 6 |
| Filetage du raccordement | M12 | Degré de pollution | 3 |
| Tenue au feu | V-0 | Cycles d'enchâssage | ≤ 50 |
| LED | Oui | LED capteur | Oui |
| Couleur de LED pour indicateur de fonctionnement | vert | Couleur de LED pour indicateur E/S | Jaune |

Caractéristiques électriques

| | | | |
|-----------------------------|------|------------------------------|-------------------|
| Tension nominale, min. | 10 V | Tension nominale, max. | 30 V |
| Tension d'essai | 1 kV | Courant max. par emplacement | 4 A |
| Courant total | 10 A | Courant par signal | 2 A |
| Avec isolation de potentiel | Oui | Tenue d'isolation | 10 ⁹ Ω |

Câble de données techniques

| | | | |
|--|------|--|------|
| Diamètre extérieur du conducteur, max. | 0 mm | Diamètre extérieur du conducteur, min. | 0 mm |
| Nombre de pôles | 4 | Utilisation sur chaîne porte-câbles | Non |

SAI-6-M 4P M12 UT

Weidmüller Interface GmbH & Co. KG

Klingenbergstraße 26

D-32758 Detmold

Germany

www.weidmueller.com

Caractéristiques techniques

Agréments

Agréments



ROHS Conforme

UL File Number Search Site Web UL

Certificat N° (cURus) E141197

Téléchargements

Données techniques [CAD data – STEP](#)Catalogue [Catalogues in PDF-format](#)Brochures [FL FIELDWIRING EN](#)
[FL FIELDWIRING EN](#)

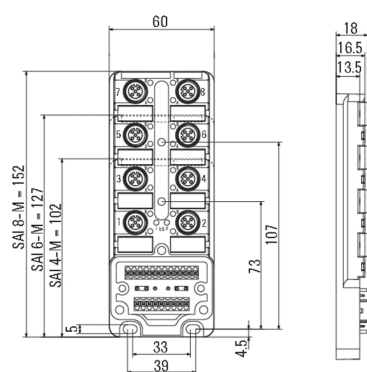
SAI-6-M 4P M12 UT

Weidmüller Interface GmbH & Co. KG
Klingenbergstraße 26
D-32758 Detmold
Germany

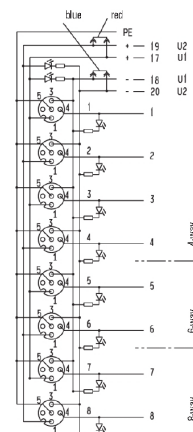
www.weidmueller.com

Dessins

Dessin coté



Schéma



SAI-6-M 4P M12 UT

Weidmüller Interface GmbH & Co. KG

Klingenbergstraße 26

D-32758 Detmold

Germany

www.weidmueller.com

Accessoires

M12



Les capuchons de protection protègent les voies d'enchâssage non raccordées contre les influences externes.

Informations générales de commande

| | | |
|------------|----------------------------|---|
| Type | SAI-SK-M12 | Version |
| Référence | 9456050000 | Sous-ensembles protégés, Capuchon de protection |
| GTIN (EAN) | 4008190304058 | |
| Qté. | 30 pièce(s) | |

Outil pour presse-étoupes Screwty® avec fonction de serrage



L'outil idéal pour tout type d'application

Screwty® est un outil polyvalent idéal pour le raccordement de tous les câbles d'actionneurs et de capteurs standard. Le Screwty® permet d'accéder facilement même aux connecteurs débrochables ronds difficiles d'accès. Les connecteurs débrochables se détachent et se vissent fermement sans gros effort, par un simple mouvement de rotation. Le Screwty® constitue une solution unique et utilisable dans le monde entier qui s'adapte à la plupart des câbles et des connecteurs débrochables même d'autres fabricants (plus de 90 %). Le Screwty® se compose d'une poignée avec un raccordement usuel du commerce de 1/4 de pouce. Utilisable pour toutes les tailles : pour les connecteurs débrochables ronds M12 et M8, pour les connecteurs mâles et femelles à câbler M12F et M8F et pour les connecteurs mâles et femelles M23.

Informations générales de commande

| | | | |
|------------|----------------------------|--|-----------|
| Type | SCREWTY SET -DM | Version | Emballage |
| Référence | 1920000000 | Outil pour presse-étoupes pour lignes et connecteurs M8, M12 | Carton |
| GTIN (EAN) | 4032248436859 | | |
| Qté. | 1 pièce(s) | | |

SAI-6-M 4P M12 UT

Weidmüller Interface GmbH & Co. KG

Klingenbergstraße 26

D-32758 Detmold

Germany

www.weidmueller.com

Accessoires

Vierge



ESG est le repère éprouvé au format MultiCard destiné à de nombreux appareils connus. Il en résulte un repérage de haute qualité avec un excellent contraste.

Différents types sont disponibles pour les appareils de fabricants tels que Siemens, ABB, Beckhoff, etc.

Les avantages en un coup d'œil :

- Étiquettes pour utilisation universelle ; encliquetables ou autocollantes selon le type
- Pour les appareils installés en série, tels que par ex. les disjoncteurs automatiques, nous proposons des repérages ESG à encliqueter sur un support de plaquettes.
- Impression individuelle en qualité laser suivant les spécifications

Pour impression personnalisée : Veuillez nous envoyer un fichier dans le format de notre logiciel de repérage M-Print PRO ou M-Print PRO Online (sans installation) pour vos spécifications de repérage.

Informations générales de commande

| | | |
|------------|----------------------------|--|
| Type | ESG 9/20 MC NE WS | Version |
| Référence | 1609940000 | ESG, Repérage d'équipements et appareillages x 20 mm, PA |
| GTIN (EAN) | 4008190203528 | 66, Couleur: blanc, Enfichable |
| Qté. | 200 pièce(s) | |