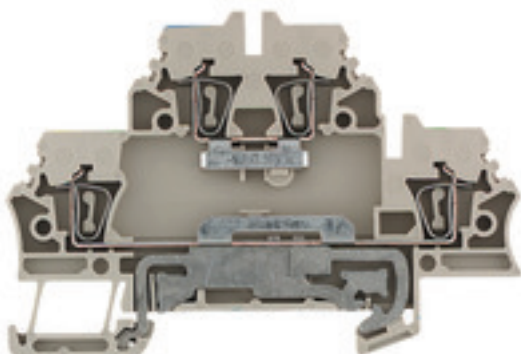


**ZDK 2.5N-PE****Weidmüller Interface GmbH & Co. KG**

Klingenbergstraße 26

D-32758 Detmold

Germany

[www.weidmueller.com](http://www.weidmueller.com)**Illustration du produit**

L'alimentation en énergie, signaux et données est une exigence classique en ingénierie électrique et en réalisation d'armoires. Le matériau isolant, la technique de raccordement et la conception des blocs de jonction sont les caractéristiques distinctives. Un bloc de jonction traversant est adapté pour relier et/ou raccorder un ou plusieurs conducteurs. Ils peuvent avoir un ou plusieurs niveaux de raccordement qui ont le même potentiel ou qui sont isolés les uns par rapport aux autres.

**Informations générales de commande**

Version	Borne traversante, Bloc de jonction double étage, Raccordement à ressort, 2.5 mm <sup>2</sup> , 500 V, 20 A, Beige foncé
Référence	<a href="#">1689980000</a>
Type	ZDK 2.5N-PE
GTIN (EAN)	4008190875480
Qté.	50 pièce(s)

## ZDK 2.5N-PE

Weidmüller Interface GmbH &amp; Co. KG

Klingenbergstraße 26

D-32758 Detmold

Germany

www.weidmueller.com

## Caractéristiques techniques

## Dimensions et poids

Profondeur	53 mm	Profondeur (pouces)	2,087 inch
Profondeur, y compris rail DIN	54 mm	Hauteur	79,5 mm
Hauteur (pouces)	3,13 inch	Largeur	5,1 mm
Largeur (pouces)	0,201 inch	Poids net	14,32 g

## Températures

Température de stockage		plage de température d'utilisation	For operating temperature range see EC Design Test Certificate / IEC Ex-Certificate of Conformity
	-25 °C...55 °C		
Température d'utilisation permanente, min.	-60 °C	Température d'utilisation permanente, max.	130 °C

## Classifications

ETIM 6.0	EC000897	ETIM 7.0	EC000897
ETIM 8.0	EC000897	ETIM 9.0	EC000897
ECLASS 9.0	27-14-11-20	ECLASS 9.1	27-14-11-20
ECLASS 10.0	27-14-11-20	ECLASS 11.0	27-14-11-20
ECLASS 12.0	27-14-11-20	ECLASS 13.0	27-25-01-02

## Caractéristiques nominales selon IECEx/ATEX

Certificat N° (ATEX)	DEMKO16ATEX1729U	Certificat N° (IECEX)	IECEXULD16.0025U
Tension max. (ATEX)	352 V	Courant (ATEX)	20 A
Section max. du conducteur (ATEX)	2.5 mm²	Tension max. (IECEX)	352 V
Courant (IECEX)	20 A	Section max. du conducteur (IECEX)	2.5 mm²
plage de température d'utilisation	For operating temperature range see EC Design Test Certificate / IEC Ex-Certificate of Conformity	Identification EN 60079-7	
			Ex eb II C Gb
Plaquette de marquage Ex 2014/34/EU II 2 G D			

## Autres caractéristiques techniques

Côté ouvert	droite	Instruction de montage	Barrette de liaison
Nombre de blocs de jonction identiques	1	Type de montage	monté
Version à I#92épreuve de I#92explosion	Oui		

## Caractéristiques des matériaux

Matériau	Wemid	Couleur	Beige foncé
Classe d'inflammabilité selon UL 94	V-0		

## Caractéristiques du système

Version	Raccordement à ressort, Avec Raccordement PE, pour connecteur transversal enfichable, libre d'un côté	Flasque de fermeture nécessaire	
			Oui
Nombre d'étages	2	Nombre de points de contact par étage	2
Étages internes pontés	Non	Raccordement PE	Oui
Rail	TS 35		

Date de création 10 mai 2024 14:57:31 CEST

Niveau du catalogue 04.05.2024 / Toutes modifications techniques réservées

**ZDK 2.5N-PE****Weidmüller Interface GmbH & Co. KG**

Klingenbergstraße 26

D-32758 Detmold

Germany

www.weidmueller.com

**Caractéristiques techniques****Caractéristiques nominales**

Section nominale	2,5 mm <sup>2</sup>	Tension nominale	500 V
Tension nominale DC	500 V	Courant nominal	20 A
Courant avec conducteur max.	24 A	Normes	IEC 60947-7-1 (-7-2)
Résistance de passage selon CEI 60947-7-x	1,33 mΩ	Tension de choc nominale	6 kV
Puissance dissipée conformément à CEI 60947-7-x	0,77 W	Degré de pollution	3

**Caractéristiques nominales selon CSA**

Certificat N° (CSA)	80053378-200039	Taille du conducteur Câblage d'installation max. (CSA)	12 AWG
Taille du conducteur Câblage d'installation min. (CSA)	26 AWG	Taille du conducteur Câblage d'usine max. (CSA)	12 AWG
Taille du conducteur Câblage d'usine min. (CSA)	26 AWG		

**Caractéristiques nominales selon UL**

Certificat N° (UR)	E60693	Courant gr. C (UR)	15 A
Taille du conducteur Câblage d'installation max. (UR)	14 AWG	Taille du conducteur Câblage d'installation min. (UR)	26 AWG
Taille du conducteur Câblage d'usine max. (UR)	14 AWG	Taille du conducteur Câblage d'usine min. (UR)	26 AWG
Tension Gr C (UR)	300 V		

**Conducteur raccordable (autre raccordement)**

Type de raccordement, autre raccordement	Raccordement à ressort
--	------------------------

**Généralités**

Instruction de montage	Barrette de liaison	Normes	IEC 60947-7-1 (-7-2)
Rail	TS 35	Section de raccordement du conducteur, AWG, max.	AWG 14
Section de raccordement du conducteur, AWG, min.	AWG 24		

**Raccordement (raccordement nominal)**

Calibre selon 60 947-1	A2
Dimension de la lame	0,6 x 3,5 mm
Longueur de dénudage	10 mm

**ZDK 2.5N-PE****Weidmüller Interface GmbH & Co. KG**

Klingenbergstraße 26

D-32758 Detmold

Germany

www.weidmueller.com

**Caractéristiques techniques**

Longueur de tube pour embout avec colerette plastique DIN 46228/4	Longueur du tube	max.	10 mm
		min.	6 mm
	Section pour le raccordement du conducteur	nominal	0,5 mm <sup>2</sup>
	Longueur du tube	max.	12 mm
		min.	6 mm
	Section pour le raccordement du conducteur	nominal	0,75 mm <sup>2</sup>
	Longueur du tube	max.	12 mm
		min.	6 mm
	Section pour le raccordement du conducteur	nominal	1 mm <sup>2</sup>
	Longueur du tube	max.	12 mm
		min.	8 mm
	Section pour le raccordement du conducteur	nominal	1,5 mm <sup>2</sup>
Longueur de tube pour embout sans colerette plastique DIN 46228/1	Longueur du tube	max.	12 mm
		min.	8 mm
	Section pour le raccordement du conducteur	nominal	2,5 mm <sup>2</sup>
	Longueur du tube	nominal	10 mm
	Section pour le raccordement du conducteur	nominal	0,5 mm <sup>2</sup>
	Longueur du tube	nominal	10 mm
	Section pour le raccordement du conducteur	nominal	0,75 mm <sup>2</sup>
	Longueur du tube	nominal	10 mm
	Section pour le raccordement du conducteur	nominal	1 mm <sup>2</sup>
	Longueur du tube	max.	12 mm
		min.	10 mm
	Section pour le raccordement du conducteur	nominal	1,5 mm <sup>2</sup>
Section de raccordement du conducteur, AWG 14 AWG, max.	Longueur du tube	max.	12 mm
		min.	10 mm
	Section pour le raccordement du conducteur	nominal	2,5 mm <sup>2</sup>
	Longueur du tube	max.	12 mm
		min.	10 mm
	Section pour le raccordement du conducteur	nominal	0,5 mm <sup>2</sup>
	Longueur du tube	max.	12 mm
		min.	10 mm
	Section pour le raccordement du conducteur	nominal	0,75 mm <sup>2</sup>
	Longueur du tube	max.	12 mm
		min.	10 mm
	Section pour le raccordement du conducteur	nominal	1 mm <sup>2</sup>
Section de raccordement du conducteur, AWG 24 AWG, min.	Longueur du tube	max.	12 mm
		min.	10 mm
	Section pour le raccordement du conducteur	nominal	0,5 mm <sup>2</sup>
	Longueur du tube	max.	12 mm
		min.	10 mm
	Section pour le raccordement du conducteur	nominal	0,75 mm <sup>2</sup>
	Longueur du tube	max.	12 mm
		min.	10 mm
	Section pour le raccordement du conducteur	nominal	1 mm <sup>2</sup>
	Longueur du tube	max.	12 mm
		min.	10 mm
	Section pour le raccordement du conducteur	nominal	1,5 mm <sup>2</sup>
Section de raccordement du conducteur, 2,5 mm <sup>2</sup> rigide, max.	Longueur du tube	max.	12 mm
		min.	10 mm
	Section pour le raccordement du conducteur	nominal	0,5 mm <sup>2</sup>
	Longueur du tube	max.	12 mm
		min.	10 mm
	Section pour le raccordement du conducteur	nominal	0,75 mm <sup>2</sup>
	Longueur du tube	max.	12 mm
		min.	10 mm
	Section pour le raccordement du conducteur	nominal	1 mm <sup>2</sup>
	Longueur du tube	max.	12 mm
		min.	10 mm
	Section pour le raccordement du conducteur	nominal	1,5 mm <sup>2</sup>
Section de raccordement du conducteur, 2,5 mm <sup>2</sup> souple avec embout DIN 46228/1, max.	Longueur du tube	max.	12 mm
		min.	10 mm
	Section pour le raccordement du conducteur	nominal	0,5 mm <sup>2</sup>
	Longueur du tube	max.	12 mm
		min.	10 mm
	Section pour le raccordement du conducteur	nominal	0,75 mm <sup>2</sup>
	Longueur du tube	max.	12 mm
		min.	10 mm
	Section pour le raccordement du conducteur	nominal	1 mm <sup>2</sup>
	Longueur du tube	max.	12 mm
		min.	10 mm
	Section pour le raccordement du conducteur	nominal	1,5 mm <sup>2</sup>
Section de raccordement du conducteur, 2,5 mm <sup>2</sup> souple avec embout DIN 46228/4, max.	Longueur du tube	max.	12 mm
		min.	10 mm
	Section pour le raccordement du conducteur	nominal	0,5 mm <sup>2</sup>
	Longueur du tube	max.	12 mm
		min.	10 mm
	Section pour le raccordement du conducteur	nominal	0,75 mm <sup>2</sup>
	Longueur du tube	max.	12 mm
		min.	10 mm
	Section pour le raccordement du conducteur	nominal	1 mm <sup>2</sup>
	Longueur du tube	max.	12 mm
		min.	10 mm
	Section pour le raccordement du conducteur	nominal	1,5 mm <sup>2</sup>
Section de raccordement du conducteur, 0,5 mm <sup>2</sup> souple avec embout DIN 46228/4, min.	Longueur du tube	max.	12 mm
		min.	10 mm
	Section pour le raccordement du conducteur	nominal	0,5 mm <sup>2</sup>
	Longueur du tube	max.	12 mm
		min.	10 mm
	Section pour le raccordement du conducteur	nominal	0,75 mm <sup>2</sup>
	Longueur du tube	max.	12 mm
		min.	10 mm
	Section pour le raccordement du conducteur	nominal	1 mm <sup>2</sup>
	Longueur du tube	max.	12 mm
		min.	10 mm
	Section pour le raccordement du conducteur	nominal	1,5 mm <sup>2</sup>
Section de raccordement du conducteur, 2,5 mm <sup>2</sup> souple, max.	Longueur du tube	max.	12 mm
		min.	10 mm
	Section pour le raccordement du conducteur	nominal	0,5 mm <sup>2</sup>
	Longueur du tube	max.	12 mm
		min.	10 mm
	Section pour le raccordement du conducteur	nominal	0,75 mm <sup>2</sup>
	Longueur du tube	max.	12 mm
		min.	10 mm
	Section pour le raccordement du conducteur	nominal	1 mm <sup>2</sup>
	Longueur du tube	max.	12 mm
		min.	10 mm
	Section pour le raccordement du conducteur	nominal	1,5 mm <sup>2</sup>
Section de raccordement du conducteur, 0,5 mm <sup>2</sup> souple, min.	Longueur du tube	max.	12 mm
		min.	10 mm
	Section pour le raccordement du conducteur	nominal	0,5 mm <sup>2</sup>
	Longueur du tube	max.	12 mm
		min.	10 mm
	Section pour le raccordement du conducteur	nominal	0,75 mm <sup>2</sup>
	Longueur du tube	max.	12 mm
		min.	10 mm
	Section pour le raccordement du conducteur	nominal	1 mm <sup>2</sup>
	Longueur du tube	max.	12 mm
		min.	10 mm
	Section pour le raccordement du conducteur	nominal	1,5 mm <sup>2</sup>
Sens de raccordement Type de raccordement Type de raccordement 2	en haut		
	Raccordement à ressort		
	Raccordement à ressort		

## ZDK 2.5N-PE

Weidmüller Interface GmbH &amp; Co. KG

Klingenbergstraße 26

D-32758 Detmold

Germany

[www.weidmueller.com](http://www.weidmueller.com)

## Caractéristiques techniques

## Agréments

Agréments



ROHS Conforme

UL File Number Search Site Web UL

Certificat N° (UR) E60693

## Téléchargements

Agrément/Certificat/Document de conformité

[Attestation of Conformity](#)  
[UKCA Ex Attestation of Conformity](#)  
[UKCA Ex Attestation of Conformity](#)  
[ATEX Certificate](#)  
[IECEx Certificate](#)  
[DNVGL certificate](#)  
[CCC Ex Certificate](#)  
[UKCA Ex Certificate](#)  
[UKCA Ex Certificate](#)  
[Declaration of Conformity](#)  
[UKCA declaration of conformity](#)  
[Confirmation of Standards EN 45545-2\\_2020-10](#)

Données techniques [CAD data – STEP](#)Données techniques [Zuken E3.S](#)Documentation utilisateur 

[NTI ZDK 2.5 DU-PE](#)  
[NTI ZDK 2.5 V DU-PE](#)  
[StorageConditionsTerminalBlocks](#)  
[NTI ZDK N-DU ZPE DU PE](#)

Catalogue [Catalogues in PDF-format](#)

Brochures

### ZDK 2.5N-PE

**Weidmüller Interface GmbH & Co. KG**

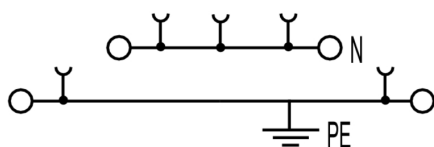
Klingenbergstraße 26

D-32758 Detmold

Germany

[www.weidmueller.com](http://www.weidmueller.com)

## Dessins



## ZDK 2.5N-PE

Weidmüller Interface GmbH &amp; Co. KG

Klingenbergstraße 26

D-32758 Detmold

Germany

www.weidmueller.com

## Accessoires

2.5 mm<sup>2</sup>2.5  
mm<sup>2</sup>

Les connexions transversales enfichables sont faciles à manipuler et à installer rapidement. Cela permet de gagner beaucoup de temps lors de l'installation par rapport aux solutions vissées.

## Informations générales de commande

Type	ZQV 2.5/4	Version
Référence	<a href="#">1608880000</a>	Accessoires, Connexion transversale, 24 A
GTIN (EAN)	4008190082208	
Qté.	60 pièce(s)	
Type	ZQV 2.5/10	Version
Référence	<a href="#">1608940000</a>	Accessoires, Connexion transversale, 24 A
GTIN (EAN)	4008190099060	
Qté.	20 pièce(s)	
Type	ZQV 2.5/6	Version
Référence	<a href="#">1608900000</a>	Accessoires, Connexion transversale, 24 A
GTIN (EAN)	4008190149840	
Qté.	20 pièce(s)	
Type	ZQV 2.5/5	Version
Référence	<a href="#">1608890000</a>	Accessoires, Connexion transversale, 24 A
GTIN (EAN)	4008190065713	
Qté.	20 pièce(s)	
Type	ZQV 2.5/20	Version
Référence	<a href="#">1908960000</a>	Série Z, Connexion transversale, pour bornes, Nombre de pôles: 20
GTIN (EAN)	4032248535293	
Qté.	20 pièce(s)	
Type	ZQV 2.5/9	Version
Référence	<a href="#">1608930000</a>	Accessoires, Connexion transversale, 24 A
GTIN (EAN)	4008190117009	
Qté.	20 pièce(s)	
Type	ZQV 2.5/3	Version
Référence	<a href="#">1608870000</a>	Accessoires, Connexion transversale, 24 A
GTIN (EAN)	4008190061630	
Qté.	60 pièce(s)	
Type	ZQV 2.5/7	Version
Référence	<a href="#">1608910000</a>	Accessoires, Connexion transversale, 24 A
GTIN (EAN)	4008190159665	
Qté.	20 pièce(s)	
Type	ZQV 2.5/8	Version
Référence	<a href="#">1608920000</a>	Accessoires, Connexion transversale, 24 A
GTIN (EAN)	4008190061531	
Qté.	20 pièce(s)	
Type	ZQV 2.5/50	Version
Référence	<a href="#">1697540000</a>	Accessoires, Connexion transversale, 24 A
GTIN (EAN)	4008190883256	
Qté.	10 pièce(s)	

**ZDK 2.5N-PE****Weidmüller Interface GmbH & Co. KG**

Klingenbergstraße 26

D-32758 Detmold

Germany

www.weidmueller.com

**Accessoires**

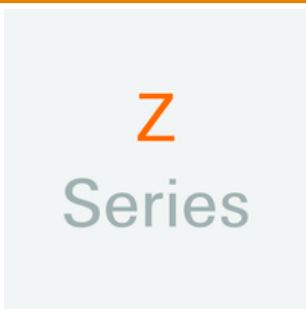
Type	ZQV 2.5/2	Version
Référence	<a href="#">1608860000</a>	Série Z, Connexion transversale, 24 A
GTIN (EAN)	4008190123680	
Qté.	60 pièce(s)	

**Support de repère**

Le support de repérage offre la possibilité de montage supplémentaire de repérages standard avec un pas de 5 ou 5,1 mm. Les supports coudés peuvent éventuellement être assemblés par encliquetage et pourraient être montés dans tous les canaux de repérage de standard des blocs de jonction modulaires Klippon®. Les types de repérage de montage se trouvent sous les accessoires respectifs du support de repère de désignation.

**Informations générales de commande**

Type	BZT 1 WS 10/5	Version
Référence	<a href="#">1805490000</a>	Accessoires, Support de repère
GTIN (EAN)	4032248270231	
Qté.	100 pièce(s)	
Type	BZT 1 ZA WS 10/5	Version
Référence	<a href="#">1805520000</a>	Accessoires, Support de repère
GTIN (EAN)	4032248270248	
Qté.	100 pièce(s)	

**Série Z**

Pour maintenir correctement les blocs de jonction et éviter qu'ils glissent, Weidmüller propose des équerres de blocage. Il existe des versions vissées et non vissées. Il est possible de placer des repères sur les équerres de blocage ainsi que des repères de groupe et il est possible de mettre des fiches de contrôle.

**Informations générales de commande**

Type	ZEW 35	Version
Référence	<a href="#">9540000000</a>	Équerre de blocage, Wemid, Beige foncé, Rail: TS 35, monté
GTIN (EAN)	4008190956264	
Qté.	20 pièce(s)	



## ZDK 2.5N-PE

Weidmüller Interface GmbH &amp; Co. KG

Klingenbergstraße 26

D-32758 Detmold

Germany

www.weidmueller.com

## Accessoires

## Vierge



Les repères WS sont particulièrement adaptés aux connecteurs de la série W. Grâce à leur compatibilité, ils peuvent également être utilisés avec la série I et la série Z. Les larges surfaces de marquage permettent d'imprimer de longues chaînes de caractères ou sur plusieurs lignes.

Les repères WS sont parfaits pour de longues chaînes de caractères personnalisées. Grâce au format MultiCard qui a fait ses preuves, l'impression avec PrintJet CONNECT ou Plotter est possible.

- Montage en bande ou individuellement
- Repères au format MultiCard éprouvé

**Pour impression personnalisée :** Veuillez nous envoyer un fichier dans le format de notre logiciel de repérage M-Print PRO ou M-Print PRO Online (sans installation) pour vos spécifications de repérage.

## Informations générales de commande

Type	WS 12/5 MC NE WS	Version
Référence	<a href="#">1609860000</a>	WS, Terminal marker, 12 x 5 mm, Pas en mm (P): 5.00 Weidmueller,
GTIN (EAN)	4008190203481	Allen-Bradley, blanc
Qté.	720 pièce(s)	

## Tournevis pour tête fendue



Tournevis isolés VDE Weidmüller SoftFinish electric pour intervention sur pièces sous tension jusqu'à 1000 V AC et 1500 V DC, DIN EN 60900, IEC 900. Sécurité contrôlée "GS", testée unitairement. Lame en alliage chrome-vanadium-molybdène-acier de haute qualité, entièrement durcie, brunie.

## Informations générales de commande

Type	SDIS SLIM 0.6X3.5X100	Version
Référence	<a href="#">2749610000</a>	Outils de montage, Largeur de la lame (B): 3.5 mm, longueur de la
GTIN (EAN)	4050118896350	lame: 100 mm, Epaisseur de la lame (A): 0.6 mm
Qté.	1 pièce(s)	

## ZDK 2.5N-PE

Weidmüller Interface GmbH &amp; Co. KG

Klingenbergstraße 26

D-32758 Detmold

Germany

www.weidmueller.com

## Accessoires

## Série Z



Adaptateurs de test et fiches de contrôle sont utilisés pour le raccordement électrique entre les blocs de jonction et l'équipement de tester. De cette façon, un contact électrique peut être établi à l'état filaire et les mesures peuvent être faites facilement.

## Informations générales de commande

Type	ZTA 4	Version
Référence	<a href="#">1688110000</a>	Accessoires, Adaptateur de test, 11 A
GTIN (EAN)	4008190855666	
Qté.	25 pièce(s)	
Type	ZTA ZDK 2.5	Version
Référence	<a href="#">1052660000</a>	Accessoires, Adaptateur de test, 6 A
GTIN (EAN)	4032248847891	
Qté.	5 pièce(s)	
Type	ZTA ZDK 2.5/ZA	Version
Référence	<a href="#">1052680000</a>	Accessoires, Adaptateur de test, 6 A
GTIN (EAN)	4032248847907	
Qté.	5 pièce(s)	

## Support de repères de groupe basculant ZGB



Le ZGB 15 est un support de repérage de groupe articulé. Le support de repérage peut accueillir les repères de blocs de jonction dekafix 5 et WS 12/5 ou le repère enfichable ESO 15.

Le ZGB 30 est un support de repérage de groupe articulé. Le support de repérage peut accueillir les repères de blocs de jonction dekafix 5 et WS 12/5 ou le repère enfichable ESO 7.

Les repères enfichables et les bandes de protection se trouvent dans les « Accessoires ».

## Informations générales de commande

Type	ZGB 30/3.5	Version
Référence	<a href="#">1778290000</a>	Repères de bornes, Terminal marker, 32 x 7 mm, Pas en mm (P): 3.50
GTIN (EAN)	4032248161065	blanc
Qté.	20 pièce(s)	
Type	ZGB 30	Version
Référence	<a href="#">1611930000</a>	Repères de bornes, Terminal marker, 32 x 7 mm, Pas en mm (P): 5.00
GTIN (EAN)	4008190002251	Weidmueller, blanc
Qté.	20 pièce(s)	
Type	ZGB 15	Version
Référence	<a href="#">1636530000</a>	Repères de bornes, Terminal marker, 15 x 7 mm, Pas en mm (P): 5.00
GTIN (EAN)	4008190297053	Weidmueller, blanc
Qté.	20 pièce(s)	

## ZDK 2.5N-PE

Weidmüller Interface GmbH &amp; Co. KG

Klingenbergstraße 26

D-32758 Detmold

Germany

www.weidmueller.com

## Accessoires

## Vierge



Le repère Dekafix (DEK) permet un repérage universel de tous les conducteurs et connecteurs débrochables, ainsi que des sous-ensembles électroniques. Le système convient idéalement aux courtes séquences de chiffres et dispose d'un large éventail de repères déjà imprimés. Montage sur bande pour pose rapide, en une seule étape. Le résultat d'impression est facile à lire, riche en contrastes et disponible en plusieurs largeurs.

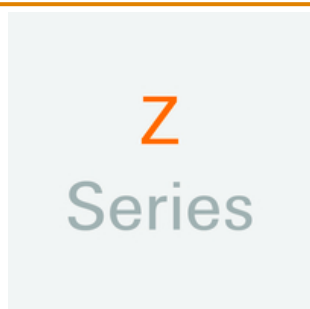
- Large gamme de repérages prêts à l'emploi
- Montage en bande pour pose rapide
- Repères de conducteurs, adaptés à tous les câbles Weidmüller
- Disponible en MultiCard vierge ou avec impression standard

**Pour impression personnalisée :** Veuillez nous envoyer un fichier dans le format de notre logiciel de repérage M-Print PRO ou M-Print PRO Online (sans installation) pour vos spécifications de repérage.

## Informations générales de commande

Type	DEK 5/5 MC NE WS	Version
Référence	<a href="#">1609801044</a>	Dekafix, Terminal marker, 5 x 5 mm, Pas en mm (P): 5.00
GTIN (EAN)	4008190397111	Weidmueller, blanc
Qté.	1 000 pièce(s)	

## Série Z



L'utilisation de douilles réductrices simplifie le raccordement d'un conducteur de section inférieure. Les conducteurs peuvent être introduits dans la borne sans que les brins ne se dispersent. Grâce à l'utilisation d'une douille réductrice, le conducteur est centré au milieu de la borne de connexion.

## Informations générales de commande

Type	ZRH 1.5H/1	Version
Référence	<a href="#">1678810000</a>	Série Z, Douille de réduction
GTIN (EAN)	4008190487324	
Qté.	1 000 pièce(s)	
Type	ZRH 1.5H/2	Version
Référence	<a href="#">1678800000</a>	Série Z, Douille de réduction
GTIN (EAN)	4008190487317	
Qté.	1 000 pièce(s)	

## ZDK 2.5N-PE

Weidmüller Interface GmbH &amp; Co. KG

Klingenbergstraße 26

D-32758 Detmold

Germany

www.weidmueller.com

## Accessoires

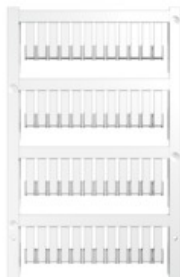
2.5 mm<sup>2</sup>2.5  
mm<sup>2</sup>

Les flasques de fermeture sont placées à l'extrémité ouverte du bornier, avant l'équerre de blocage. L'utilisation des flasques de fermeture permet de conserver les caractéristiques des blocs de jonction comme par exemple la tension nominale. On évite ainsi le contact avec les pièces sous tension et le dernier bloc de jonction est protégé contre l'accès des doigts.

## Informations générales de commande

Type	ZAP/TW ZDK2.5	Version
Référence	<a href="#">1674730000</a>	Série Z, Plaque d'extrémité, Séparateur
GTIN (EAN)	4008190444891	
Qté.	20 pièce(s)	
Type	ZAP/TW ZDK2.5 BL	Version
Référence	<a href="#">1748800000</a>	Série Z, Plaque d'extrémité, Séparateur
GTIN (EAN)	4008190997519	
Qté.	20 pièce(s)	
Type	ZAP/TW ZDK2.5 OR	Version
Référence	<a href="#">1690080000</a>	Série Z, Plaque d'extrémité, Séparateur
GTIN (EAN)	4008190870645	
Qté.	20 pièce(s)	

## Vierge



Les repères ZS, au format MultiCard éprouvé, ont été conçus spécialement pour la série Z. Ils offrent une large plage de marquage. L'articulation permet d'accéder au connecteur transversal sans démontage. Le montage rapide est assuré grâce à l'encliquetage par bandes des repères individuels. Les repères individuels sont facilement sécables.

- Surface de repérage rabattable
- Montage en bande ou individuellement
- Repères au format MultiCard éprouvé

**Pour impression personnalisée :** Veuillez nous envoyer un fichier dans le format de notre logiciel de repérage M-Print PRO ou M-Print PRO Online (sans installation) pour vos spécifications de repérage.

## Informations générales de commande

Type	ZS 15/5 MC NE WS	Version
Référence	<a href="#">1646630000</a>	ZS, Terminal marker, 15 x 5 mm, Pas en mm (P): 5.00 Weidmueller,
GTIN (EAN)	4008190401214	Allen-Bradley, blanc
Qté.	480 pièce(s)	

## ZDK 2.5N-PE

Weidmüller Interface GmbH &amp; Co. KG

Klingenbergstraße 26

D-32758 Detmold

Germany

www.weidmueller.com

## Accessoires

## WS 12/5



## WS/ DEK

Les repères de bornes MultiMark utilisent un matériau composite innovant constitué de deux composants. Le contour rigide de la base du repère s'enclenche solidement dans le connecteur. La surface élastique rend le repère facile à installer. Ce matériau spécialement perforé permet l'étirement des bandes pour prendre en compte les légères variations d'écartement qui tendent à se cumuler, notamment dans le cas de blocs de jonction longs. Avantage supplémentaire : l'excellente imprimabilité du matériau de la surface garantit un repérage durable et résistant à l'usure. Une résolution d'impression de 300 dpi offre également une très bonne lisibilité.

## Vos avantages avec MultiMark

- Compatible avec les blocs de jonction modulaires Weidmüller
- Maintien ferme et impression durable
- Les bandes continues permettent de gagner du temps à l'installation
- Montage facile grâce à un matériau composite innovant
- Grandes libellés pour une lisibilité optimale
- Grande flexibilité grâce à l'indépendance vis-à-vis du fabricant

## Informations générales de commande

Type	WS 12/5 MM WS	Version	
Référence	<a href="#">2007190000</a>	WS, Terminal marker, 12 x 5 mm, Weidmueller, blanc	
GTIN (EAN)	4050118392036		
Qté.	800 pièce(s)		

## en vrac en sachet plastique



- Guide d'introduction en polypropylène
- Tenue en température jusqu'à 105 °C
- Pour conducteurs de 0,5 – 10,0 mm<sup>2</sup> (AWG 20-7)
- Matériau : E-Cu, étain zingué
- Tolérances dimensionnelles selon DIN 46228, sect. 4

## Informations générales de commande

Type	H2,5/14DS BL	Version	Emballage
Référence	<a href="#">1333100000</a>	Embout, Norme, 10 mm, 8 mm, bleu	en vrac
GTIN (EAN)	4008190160364		
Qté.	500 pièce(s)		