

**HDC 16A DODL 1LB****Weidmüller Interface GmbH & Co. KG**

Klingenbergstraße 26

D-32758 Detmold

Germany

[www.weidmueller.com](http://www.weidmueller.com)

Die HDC-Gehäuse sind dank einer speziellen Druckgusslegung und einer mehrstufigen Versiegelung der Oberfläche perfekt geschützt.

Das ausgeklügelte Verriegelungssystem wird konsequent aus Edelstahl gefertigt. Das bedeutet Langlebigkeit, Korrosionsbeständigkeit und Schlagfestigkeit.

Die Verriegelung der Gehäuse bietet Sicherheit mit System. Unser einzigartiges, patentiertes Bügelsystem gibt der Gehäuseverriegelung sicheren Halt und schützt vor unbeabsichtigtem Öffnen.

Durch die Lasermakierung wird eine Identifizierung auf einem Blick ermöglicht. Damit Sie jedes Produkt sofort zuordnen können, ist eine dauerhafte Kennzeichnung direkt auf das Gehäuse gelasert.

Weidmüller RockStar® Gehäuse IP65 / NEMA Typ 4X sind Ihre erste Wahl, wenn es um Industriegehäuse in der Schutzart IP65 geht.

**Allgemeine Bestelldaten**

Ausführung	HDC - Gehäuse, Baugröße: 5, Schutzart: IP65 (im gestecktem Zustand), Deckel für Gehäuseunterteile, Längsbügel am Unterteil, Standard
Best.-Nr.	<a href="#">1665900000</a>
Typ	HDC 16A DODL 1LB
GTIN (EAN)	4008190422936
VPE	1 Stück

## HDC 16A DODL 1LB

Weidmüller Interface GmbH &amp; Co. KG

Klingenbergstraße 26

D-32758 Detmold

Germany

www.weidmueller.com

## Technische Daten

## Abmessungen und Gewichte

Tiefe	90 mm	Tiefe (inch)	3,543 inch
Höhe	12,5 mm	Höhe (inch)	0,492 inch
Breite	29,5 mm	Breite (inch)	1,161 inch
Nettogewicht	79 g		

## Temperaturen

Grenztemperatur	-40 °C ... 125 °C
-----------------	-------------------

## Abmessungen

Breite Gehäuse C	29,5 mm	Höhe Gehäuse B	19,5 mm
Kabeleingang	für Gehäuseoberteile	Länge Gehäuse	79 mm

## Allgemeine Daten

Anzugsdrehmoment	0,5 Nm	EMV Gehäuse	Nein
Gehäusebasismaterial	Aluminiumdruckguss	Oberfläche	Pulverlack
Schutzart	IP65 (im gestecktem Zustand)	Werkstoff Verriegelungselement	Edelstahl, rostfrei

## Ausführung

Anzugsdrehmoment	0,5 Nm	Ausführung Gehäuse	Deckel für Gehäuseunterteile
Ausführung Verschlussystem	Längsbügel am Unterteil	BG	5
Bauform	Standard	Baugröße	5
Bügelausführung	Längsbügel	Farbe (RAL)	RAL 7035
Geeignet für ModuPlug®	Nein	Kabeleingang	für Gehäuseoberteile
Oberteil/Unterteil/Deckel	Deckel	Typ	Deckel

## Klassifikationen

ETIM 6.0	EC000437	ETIM 7.0	EC000437
ETIM 8.0	EC000437	ETIM 9.0	EC000437
ECLASS 9.0	27-44-02-02	ECLASS 9.1	27-44-02-02
ECLASS 10.0	27-44-02-02	ECLASS 11.0	27-44-02-02
ECLASS 12.0	27-44-02-02	ECLASS 13.0	27-44-02-02

Material	Aceton
Chemische Beständigkeit	Bedingt beständig
Material	Bohröl
Chemische Beständigkeit	Beständig
Material	Diesel
Chemische Beständigkeit	Beständig
Material	Ethylalkohol
Chemische Beständigkeit	Beständig
Material	Getriebeöl
Chemische Beständigkeit	Beständig
Material	Hydrauliköl

Erstellungs-Datum 7. Mai 2024 07:09:11 MESZ

Katalogstand 04.05.2024 / Technische Änderungen vorbehalten

## HDC 16A DODL 1LB

Weidmüller Interface GmbH &amp; Co. KG

Klingenbergstraße 26

D-32758 Detmold

Germany

www.weidmueller.com

## Technische Daten

Chemische Beständigkeit	Beständig
Material	Kühlflüssigkeit
Chemische Beständigkeit	Beständig
Material	Petroleumbenzin
Chemische Beständigkeit	Beständig
Material	Schweiß
Chemische Beständigkeit	Beständig
Material	Superbenzin
Chemische Beständigkeit	Bedingt beständig
Material	Wasser
Chemische Beständigkeit	Beständig
Material	UV
Chemische Beständigkeit	Unbeständig
Material	Ozon
Chemische Beständigkeit	Unbeständig

## Umweltanforderungen

REACH SVHC	Lead 7439-92-1 Potassium perfluorobutane sulfonate 29420-49-3
SCIP	e98b2b24-ba23-41bf-8d19-Odda3647412f
Chemische Beständigkeit	de.myview.objectmodel.impl.BlockImpl@7e08ec29 de.myview.objectmodel.impl.BlockImpl@29f061e2 de.myview.objectmodel.impl.BlockImpl@4c9d707a de.myview.objectmodel.impl.BlockImpl@6da97d3e de.myview.objectmodel.impl.BlockImpl@54f9bd06 de.myview.objectmodel.impl.BlockImpl@7e2c390a de.myview.objectmodel.impl.BlockImpl@59958815 de.myview.objectmodel.impl.BlockImpl@7ff35e94 de.myview.objectmodel.impl.BlockImpl@667bdde1 de.myview.objectmodel.impl.BlockImpl@79805c4d de.myview.objectmodel.impl.BlockImpl@c20a648 de.myview.objectmodel.impl.BlockImpl@69425ea6 de.myview.objectmodel.impl.BlockImpl@516e12ba

## Zulassungen

Zulassungen



ROHS	Konform
UL File Number Search	UL Webseite
Zertifikat-Nr. (cURus)	E92202

## Downloads

Zulassung / Zertifikat / Konformitätsdokument	<a href="#">Manufacturer's declaration</a>
Engineering-Daten	<a href="#">CAD data – STEP</a>
Produktänderungsmitteilung	<a href="#">20220214 Technical change to HDC housings</a> <a href="#">20220214 Technische Änderung bei HDC-Gehäusen</a>
Technische Dokumentation	<a href="#">1665900000_HDC_16A_DODL_1LB_STP_Blatt_1.pdf</a>
Kataloge	<a href="#">Catalogues in PDF-format</a>
Broschüren	<a href="#">FL FIELDWIRING EN</a> <a href="#">FL FIELDWIRING EN</a>

Erstellungs-Datum 7. Mai 2024 07:09:11 MESZ

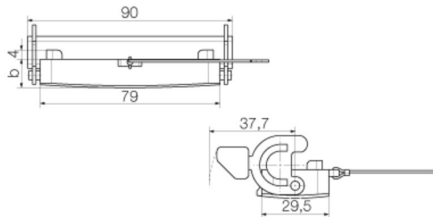
Katalogstand 04.05.2024 / Technische Änderungen vorbehalten

## HDC 16A DODL 1LB

**Weidmüller Interface GmbH & Co. KG**  
Klingenbergstraße 26  
D-32758 Detmold  
Germany

[www.weidmueller.com](http://www.weidmueller.com)

## Zeichnungen



## HDC 16A DODL 1LB

Weidmüller Interface GmbH &amp; Co. KG

Klingenbergstraße 26

D-32758 Detmold

Germany

www.weidmueller.com

## Zubehör

## Steckergehäuse, Kabeleingang oben



Die HDC-Gehäuse sind dank einer speziellen Druckgusslegierung und einer mehrstufigen Versiegelung der Oberfläche perfekt geschützt.

Das ausgeklügelte Verriegelungssystem wird konsequent aus Edelstahl gefertigt. Das bedeutet Langlebigkeit, Korrosionsbeständigkeit und Schlagfestigkeit.

Die Verriegelung der Gehäuse bietet Sicherheit mit System. Unser einzigartiges, patentiertes Bügelsystem gibt der Gehäuseverriegelung sicheren Halt und schützt vor unbeabsichtigtem Öffnen.

Durch die Lasermarkierung wird eine Identifizierung auf einen Blick ermöglicht. Damit Sie jedes Produkt sofort zuordnen können, ist eine dauerhafte Kennzeichnung direkt auf das Gehäuse gelasert.

Weidmüller RockStar® Gehäuse IP65 / NEMA Typ 4X sind Ihre erste Wahl, wenn es um Industriegehäuse in der Schutzart IP65 geht.

## Allgemeine Bestelldaten

Typ	HDC 25A TOLU 1M25G	Ausführung
Best.-Nr.	<a href="#">1788700000</a>	HDC - Gehäuse, Baugröße: 5, Schutzart: IP65 (im gestecktem Zustand), Kabeleingang oben, Steckergehäuse, Längsbügel am Unterteil, hoch, Größe Kabeleingänge: M 25
GTIN (EAN)	4032248206247	
VPE	1 Stück	
Typ	HDC 16A TOLU 1PG16G	Ausführung
Best.-Nr.	<a href="#">1664810000</a>	HDC - Gehäuse, Baugröße: 5, Schutzart: IP65 (im gestecktem Zustand), Kabeleingang oben, Steckergehäuse, Längsbügel am Unterteil, Standard, Größe Kabeleingänge: PG 16
GTIN (EAN)	4008190421519	
VPE	1 Stück	
Typ	HDC 25A TOLU 1M20G	Ausführung
Best.-Nr.	<a href="#">1788710000</a>	HDC - Gehäuse, Baugröße: 5, Schutzart: IP65 (im gestecktem Zustand), Kabeleingang oben, Steckergehäuse, Längsbügel am Unterteil, hoch, Größe Kabeleingänge: M 20
GTIN (EAN)	4032248206254	
VPE	1 Stück	
Typ	HDC 16A TOLU 1M25G	Ausführung
Best.-Nr.	<a href="#">1788750000</a>	HDC - Gehäuse, Baugröße: 5, Schutzart: IP65 (im gestecktem Zustand), Kabeleingang oben, Steckergehäuse, Längsbügel am Unterteil, Standard, Größe Kabeleingänge: M 25
GTIN (EAN)	4032248206292	
VPE	1 Stück	
Typ	HDC 25A TOLU 1PG21G	Ausführung
Best.-Nr.	<a href="#">1664870000</a>	HDC - Gehäuse, Baugröße: 5, Schutzart: IP65 (im gestecktem Zustand), Kabeleingang oben, Steckergehäuse, Längsbügel am Unterteil, hoch, Größe Kabeleingänge: PG 21
GTIN (EAN)	4008190421571	
VPE	1 Stück	

## HDC 16A DODL 1LB

Weidmüller Interface GmbH &amp; Co. KG

Klingenbergstraße 26

D-32758 Detmold

Germany

www.weidmueller.com

## Zubehör

## Steckergehäuse, Kabeleingang seitlich



Die HDC-Gehäuse sind dank einer speziellen Druckgusslegierung und einer mehrstufigen Versiegelung der Oberfläche perfekt geschützt.

Das ausgeklügelte Verriegelungssystem wird konsequent aus Edelstahl gefertigt. Das bedeutet Langlebigkeit, Korrosionsbeständigkeit und Schlagfestigkeit.

Die Verriegelung der Gehäuse bietet Sicherheit mit System. Unser einzigartiges, patentiertes Bügelssystem gibt der Gehäuseverriegelung sicheren Halt und schützt vor unbeabsichtigtem Öffnen.

Durch die Lasermarkierung wird eine Identifizierung auf einen Blick ermöglicht. Damit Sie jedes Produkt sofort zuordnen können, ist eine dauerhafte Kennzeichnung direkt auf das Gehäuse gelasert.

Weidmüller RockStar® Gehäuse IP65 / NEMA Typ 4X sind Ihre erste Wahl, wenn es um Industriegehäuse in der Schutzart IP65 geht.

## Allgemeine Bestelldaten

Typ	HDC 25A TSLU 1M20G	Ausführung
Best.-Nr.	<a href="#">1788680000</a>	HDC - Gehäuse, Baugröße: 5, Schutzart: IP65 (im gestecktem Zustand), Kabeleingang seitlich, Steckergehäuse, Längsbügel am Unterteil, hoch, Größe Kabeleingänge: M 20
GTIN (EAN)	4032248206223	
VPE	1 Stück	
Typ	HDC 25A TSLU 1PG16G	Ausführung
Best.-Nr.	<a href="#">1664730000</a>	HDC - Gehäuse, Baugröße: 5, Schutzart: IP65 (im gestecktem Zustand), Kabeleingang seitlich, Steckergehäuse, Längsbügel am Unterteil, hoch, Größe Kabeleingänge: PG 16
GTIN (EAN)	4008190421434	
VPE	1 Stück	
Typ	HDC 25A TSLU 1M25G	Ausführung
Best.-Nr.	<a href="#">1788690000</a>	HDC - Gehäuse, Baugröße: 5, Schutzart: IP65 (im gestecktem Zustand), Kabeleingang seitlich, Steckergehäuse, Längsbügel am Unterteil, hoch, Größe Kabeleingänge: M 25
GTIN (EAN)	4032248206230	
VPE	1 Stück	
Typ	HDC 16A TSLU 1M20G	Ausführung
Best.-Nr.	<a href="#">1041760000</a>	HDC - Gehäuse, Baugröße: 5, Schutzart: IP65 (im gestecktem Zustand), Kabeleingang seitlich, Steckergehäuse, Längsbügel am Unterteil, Standard, Größe Kabeleingänge: M 20
GTIN (EAN)	4032248771011	
VPE	1 Stück	
Typ	HDC 25A TSLU 1PG21G	Ausführung
Best.-Nr.	<a href="#">1664750000</a>	HDC - Gehäuse, Baugröße: 5, Schutzart: IP65 (im gestecktem Zustand), Kabeleingang seitlich, Steckergehäuse, Längsbügel am Unterteil, hoch, Größe Kabeleingänge: PG 21
GTIN (EAN)	4008190421458	
VPE	1 Stück	
Typ	HDC 16A TSLU 1M25G	Ausführung
Best.-Nr.	<a href="#">1788740000</a>	HDC - Gehäuse, Baugröße: 5, Schutzart: IP65 (im gestecktem Zustand), Kabeleingang seitlich, Steckergehäuse, Längsbügel am Unterteil, Standard, Größe Kabeleingänge: M 25
GTIN (EAN)	4032248206285	
VPE	1 Stück	
Typ	HDC 16A TSLU 1PG16G	Ausführung
Best.-Nr.	<a href="#">1664690000</a>	HDC - Gehäuse, Baugröße: 5, Schutzart: IP65 (im gestecktem Zustand), Kabeleingang seitlich, Steckergehäuse, Längsbügel am Unterteil, Standard, Größe Kabeleingänge: PG 16
GTIN (EAN)	4008190421397	
VPE	1 Stück	