

HDC 07A AWLU**Weidmüller Interface GmbH & Co. KG**

Klingenbergstraße 26

D-32758 Detmold

Germany

www.weidmueller.com

Die HDC-Gehäuse sind dank einer speziellen Druckgusslegung und einer mehrstufigen Versiegelung der Oberfläche perfekt geschützt.

Das ausgeklügelte Verriegelungssystem wird konsequent aus Edelstahl gefertigt. Das bedeutet Langlebigkeit, Korrosionsbeständigkeit und Schlagfestigkeit.

Die Verriegelung der Gehäuse bietet Sicherheit mit System. Unser einzigartiges, patentiertes Bügelsystem gibt der Gehäuseverriegelung sicheren Halt und schützt vor unbeabsichtigtem Öffnen.

Durch die Lasermarkierung wird eine Identifizierung auf einem Blick ermöglicht. Damit Sie jedes Produkt sofort zuordnen können, ist eine dauerhafte Kennzeichnung direkt auf das Gehäuse gelasert.

Weidmüller RockStar® Gehäuse IP65 / NEMA Typ 4X sind Ihre erste Wahl, wenn es um Industriegehäuse in der Schutzart IP65 geht.

Allgemeine Bestelldaten

Ausführung	HDC - Gehäuse, Baugröße: 1, Schutzart: IP65 (im gestecktem Zustand), Anbaugehäuse, Querbügel am Unterteil, Standard
Best.-Nr.	1652420000
Typ	HDC 07A AWLU
GTIN (EAN)	4008190402471
VPE	1 Stück

HDC 07A AWLU

Weidmüller Interface GmbH & Co. KG

Klingenbergstraße 26

D-32758 Detmold

Germany

www.weidmueller.com

Technische Daten

Abmessungen und Gewichte

Tiefe	66 mm	Tiefe (inch)	2,598 inch
Höhe	53 mm	Höhe (inch)	2,087 inch
Breite	37 mm	Breite (inch)	1,457 inch
Befestigungsmaß Breite	30 mm	Nettogewicht	23 g

Temperaturen

Grenztemperatur	-40 °C ... 125 °C
-----------------	-------------------

Abmessungen

Breite Gehäuse C	24 mm	Breite Sockel C1	42 mm
Höhe Gehäuse B	27 mm	Höhe Sockel B1	3 mm
Kabeleingang	gewinkelt	Lochabstand Länge A2	30 mm
Länge Gehäuse	42 mm		

Allgemeine Daten

Anzugsdrehmoment	0,5 Nm	Brennbarkeitsklasse nach UL 94	V-0
EMV Gehäuse	Nein	Gehäusebasismaterial	Kunststoff
Schutzart	IP65 (im gestecktem Zustand)	Werkstoff Verriegelungselement	Edelstahl, rostfrei

Ausführung

Anzugsdrehmoment	0,5 Nm	Ausführung Gehäuse	Anbaugehäuse
Ausführung Verschlussystem	Querbügel am Unterteil	BG	1
Bauform	Standard	Baugröße	1
Bügelausführung	Querbügel	Dichtung	NBR
Farbe (RAL)	RAL 1001	Geeignet für ModuPlug®	Nein
Kabeleingang	gewinkelt	Oberteil/Unterteil/Deckel	Unterteil
Typ	Anbau (Durchführung)		

Klassifikationen

ETIM 6.0	EC000437	ETIM 7.0	EC000437
ETIM 8.0	EC000437	ETIM 9.0	EC000437
ECLASS 9.0	27-44-02-02	ECLASS 9.1	27-44-02-02
ECLASS 10.0	27-44-02-02	ECLASS 11.0	27-44-02-02
ECLASS 12.0	27-44-02-02	ECLASS 13.0	27-44-02-02

Material	Aceton
Chemische Beständigkeit	Bedingt beständig
Material	Bohröl
Chemische Beständigkeit	Beständig
Material	Diesel
Chemische Beständigkeit	Beständig
Material	Ethylalkohol
Chemische Beständigkeit	Beständig
Material	Getriebeöl

Erstellungs-Datum 12. Mai 2024 14:21:59 MESZ

Katalogstand 04.05.2024 / Technische Änderungen vorbehalten

HDC 07A AWLU

Weidmüller Interface GmbH & Co. KG

Klingenbergstraße 26

D-32758 Detmold

Germany

www.weidmueller.com

Technische Daten

Chemische Beständigkeit	Beständig
Material	Hydrauliköl
Chemische Beständigkeit	Beständig
Material	Kühlflüssigkeit
Chemische Beständigkeit	Beständig
Material	Petroleumbenzin
Chemische Beständigkeit	Beständig
Material	Schweiß
Chemische Beständigkeit	Beständig
Material	Superbenzin
Chemische Beständigkeit	Bedingt beständig
Material	Wasser
Chemische Beständigkeit	Beständig
Material	UV
Chemische Beständigkeit	Unbeständig
Material	Ozon
Chemische Beständigkeit	Unbeständig

Umweltanforderungen

REACH SVHC	Potassium perfluorobutane sulfonate 29420-49-3
SCIP	2f94735a-9fba-4903-842f-4fb9aa902310
Chemische Beständigkeit	de.myview.objectmodel.impl.BlockImpl@1cbfc425 de.myview.objectmodel.impl.BlockImpl@21c827b9 de.myview.objectmodel.impl.BlockImpl@62fcbe47 de.myview.objectmodel.impl.BlockImpl@376e1ccf de.myview.objectmodel.impl.BlockImpl@559268eb de.myview.objectmodel.impl.BlockImpl@3587780f de.myview.objectmodel.impl.BlockImpl@328ee67e de.myview.objectmodel.impl.BlockImpl@75411c84 de.myview.objectmodel.impl.BlockImpl@3352e7f7 de.myview.objectmodel.impl.BlockImpl@3d9ba692 de.myview.objectmodel.impl.BlockImpl@78e31a49 de.myview.objectmodel.impl.BlockImpl@5bb8ced de.myview.objectmodel.impl.BlockImpl@2172aef2

Wichtiger Hinweis

Produkthinweis	Bei Montage der Gehäuse ist auf den korrekten Festsitz der Flachdichtung zu achten.
----------------	---

Zulassungen

Zulassungen



ROHS	Konform
UL File Number Search	UL Webseite
Zertifikat-Nr. (cURus)	E92202

HDC 07A AWLU

Weidmüller Interface GmbH & Co. KG
Klingenbergstraße 26
D-32758 Detmold
Germany

www.weidmueller.com

Technische Daten

Downloads

Zulassung / Zertifikat / Konformitätsdokument

[Manufacturer's declaration](#)

Engineering-Daten

[CAD data – STEP](#)

Produktänderungsmitteilung

[20220214 Technical change to HDC housings](#)

[20220214 Technische Änderung bei HDC-Gehäusen](#)

Technische Dokumentation

[1652420000 HDC_07A_AWLU_STP_Blatt_1.pdf](#)

Kataloge

[Catalogues in PDF-format](#)

Broschüren

[FL FIELDWIRING EN](#)

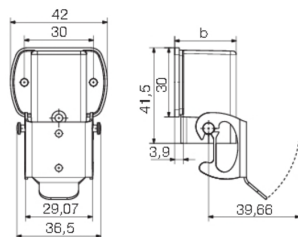
[FL FIELDWIRING EN](#)

HDC 07A AWLU

Weidmüller Interface GmbH & Co. KG
Klingenbergstraße 26
D-32758 Detmold
Germany

www.weidmueller.com

Zeichnungen



HDC 07A AWLU**Weidmüller Interface GmbH & Co. KG**

Klingenbergstraße 26

D-32758 Detmold

Germany

www.weidmueller.com**Zubehör****Deckel**

Die HDC-Gehäuse sind dank einer speziellen Druckgusslegierung und einer mehrstufigen Versiegelung der Oberfläche perfekt geschützt.

Das ausgeklügelte Verriegelungssystem wird konsequent aus Edelstahl gefertigt. Das bedeutet Langlebigkeit, Korrosionsbeständigkeit und Schlagfestigkeit.

Die Verriegelung der Gehäuse bietet Sicherheit mit System. Unser einzigartiges, patentiertes Bügelsystem gibt der Gehäuseverriegelung sicheren Halt und schützt vor unbeabsichtigtem Öffnen.

Durch die Lasermarkierung wird eine Identifizierung auf einen Blick ermöglicht. Damit Sie jedes Produkt sofort zuordnen können, ist eine dauerhafte Kennzeichnung direkt auf das Gehäuse gelasert.

Weidmüller RockStar® Gehäuse IP65 / NEMA Typ 4X sind Ihre erste Wahl, wenn es um Industriegehäuse in der Schutzart IP65 geht.

Allgemeine Bestelldaten

Typ	HDC 07A DMDL 2BO	Ausführung
Best.-Nr.	1665770000	HDC - Gehäuse, Baugröße: 1, Schutzart: IP65 (im gestecktem
GTIN (EAN)	4008190422790	Zustand), Deckel für Gehäuseunterteile, Querbügel am Unterteil,
VPE	1 Stück	Standard
Typ	HDC 07A DODL 2BO	Ausführung
Best.-Nr.	1665760000	HDC - Gehäuse, Baugröße: 1, Schutzart: IP65 (im gestecktem
GTIN (EAN)	4008190422783	Zustand), Deckel für Gehäuseunterteile, Querbügel am Unterteil,
VPE	1 Stück	Standard