

## HDC-C-HD-SM2.5AU

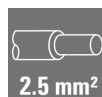
Weidmüller Interface GmbH &amp; Co. KG

Klingenbergstraße 26

D-32758 Detmold

Germany

www.weidmueller.com



A kép illusztráció

A krimp (sajtoló) csatlakozások olyan elektronikai és mechanikai kötést biztosítanak a vezeték és az érintkező között, ami egyszerre biztonságos és megbízható. Az optimális krimp csatlakozás gázzáró és korrózióálló.

## Általános rendelési adatok

Verzió	Ipari nehézcsatlakozók, Krimpelhető érintkező, HD, HDD, HQ, MixMate, Dugó, Vezeték-keresztmetszet, max.: 2.5, fordított, Rézötvözet
Rendelési szám	<a href="#">1651660000</a>
Típus	HDC-C-HD-SM2.5AU
GTIN (EAN)	4008190400330
Qty.	100 Stück

## HDC-C-HD-SM2.5AU

Weidmüller Interface GmbH &amp; Co. KG

Klingenbergstraße 26

D-32758 Detmold

Germany

www.weidmueller.com

## Műszaki adatok

## Méretetek és tömegek

Átmérő	3,5 mm	Nettó tömeg	0,643 g
--------	--------	-------------	---------

## Általános adatok

Anyag	Rézötvözet	Csatlakoztatott vezeték keresztmetszete	2,5 mm <sup>2</sup>
Csatlakozás típusa	Krimpelhető csatlakozás	Csupaszolási hossz, névleges csatlakozás	8 mm
Dugaszolási ciklusok	≥ 500	Felületi minőség	arany
Gyártás módszerek	fordított	Sorozat	HD
Térfogati ellenállás	≤4 mΩ	Típus	Dugó
Verzió betét	HD, HDD, HQ, MixMate	Vezeték-keresztmetszet, max.	2,5 mm <sup>2</sup>
Érintkező anyaga	Rézötvözet	Érintkező átmérő, dugó Ø	1,6 mm

## Besorolások

ETIM 6.0	EC000796	ETIM 7.0	EC000796
ETIM 8.0	EC000796	ETIM 9.0	EC000796
ECLASS 9.0	27-44-02-04	ECLASS 9,1	27-44-02-04
ECLASS 10.0	27-44-02-04	ECLASS 11.0	27-44-02-04
ECLASS 12.0	27-44-02-04	ECLASS 13.0	27-44-02-04

## Termékek környezetvédelmi megfelelése

REACH SVHC	Lead 7439-92-1
SCIP	6eabd5ae-2d6b-409e-8bdf-87c27ee10e40

## Tanúsítványok

ROHS	Megfelel
------	----------

## Letöltések

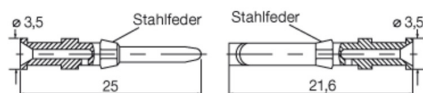
Engineering Data	<a href="#">CAD data – STEP</a>
Katalógusok	<a href="#">Catalogues in PDF-format</a>
Kiadványok	<a href="#">FL FIELDWIRING EN</a> <a href="#">FL FIELDWIRING EN</a>

**HDC-C-HD-SM2.5AU****Weidmüller Interface GmbH & Co. KG**

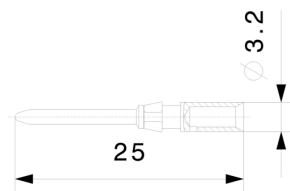
Klingenbergstraße 26

D-32758 Detmold

Germany

[www.weidmueller.com](http://www.weidmueller.com)**Rajzok**

Leiterquerschnitt	Abisolierlänge
0,14 - 0,37 mm <sup>2</sup>	AWG 26-22 8 mm
0,50 mm <sup>2</sup>	AWG 20 8 mm
0,75 - 1,00 mm <sup>2</sup>	AWG 18 8 mm
1,50 mm <sup>2</sup>	AWG 16 8 mm
2,50 mm <sup>2</sup>	AWG 14 8 mm



## HDC-C-HD-SM2.5AU

Weidmüller Interface GmbH &amp; Co. KG

Klingenbergstraße 26

D-32758 Detmold

Germany

www.weidmueller.com

## Tartozékok

## Crimping tools



## Krimpelő szerszámok kapcsolt érintkezőkhöz

- Kilincsmű a pontos krímpeléshez
- Kioldási lehetőség helytelen működés esetén
- Ütközővel az érintkezők pontos pozicionálásához.

## Általános rendelési adatok

Típus	CTX CM 1.6/2.5	Verzió
Rendelési szám	<a href="#">6018490000</a>	Présszerszám, Krimpelő szerszám érintkezőkhöz, 0.14mm², 4mm², W-
GTIN (EAN)	4008190884598	krímp
Qty.	1 Stück	
Típus	CTIN CM 1.6/2.5	Verzió
Rendelési szám	<a href="#">6205430000</a>	Présszerszám, Krimpelő szerszám érintkezőkhöz, 0.14mm², 6mm², 4
GTIN (EAN)	4032248733446	fogas krímpelés
Qty.	1 Stück	

## Érintkező kiszerelő szerszám



A Weidmüller krímpelő szerszámok, érintkezőeltávolító szerszámok és száloptikai szerszámok sokaságát kínálja.

## Általános rendelési adatok

Típus	REMOVAL TOOL HD	Verzió
Rendelési szám	<a href="#">1866730000</a>	Szerszámok, Érintkezőkioldó szerszám
GTIN (EAN)	4032248437054	
Qty.	1 Stück	