

HDC-C-HD-SM2.5AU**Weidmüller Interface GmbH & Co. KG**

Klingenbergstraße 26

D-32758 Detmold

Germany

www.weidmueller.com



Abbildung ähnlich

Das Crimpen ist eine elektrisch und mechanisch sichere und zuverlässige Verbindung zwischen Leiter und Kontakt. Eine ideale Crimp-Verbindung ist gasdicht und korrosionsfest.

Allgemeine Bestelldaten

Ausführung	Schwere Steckverbinder, Crimpkontakt, HD, HDD, HQ, MixMate, Stift, Leiteranschlussquerschnitt, max.: 2.5, gedreht, Kupferlegierung
Best.-Nr.	1651660000
Typ	HDC-C-HD-SM2.5AU
GTIN (EAN)	4008190400330
VPE	100 Stück

Erstellungs-Datum 28. April 2024 17:41:28 MESZ

Katalogstand 20.04.2024 / Technische Änderungen vorbehalten

HDC-C-HD-SM2.5AU**Weidmüller Interface GmbH & Co. KG**

Klingenbergstraße 26

D-32758 Detmold

Germany

www.weidmueller.com**Technische Daten****Abmessungen und Gewichte**

Durchmesser	3,5 mm	Nettogewicht	0,643 g
-------------	--------	--------------	---------

Allgemeine Angaben

Abisolierlänge Bemessungsanschluss	8 mm	Anschlussart	Crimpanschluss
Ausführung Einsatz	HD, HDD, HQ, MixMate	Baureihe	HD
Durchgangswiderstand	≤4 mΩ	Herstellungsverfahren	gedreht
Kontaktdurchmesser Stift Ø	1,6 mm	Leiteranschlussquerschnitt	2,5 mm ²
Leiteranschlussquerschnitt, max.	2,5 mm ²	Oberfläche	Gold
Steckzyklen	≥ 500	Typ	Stift
Werkstoff	Kupferlegierung	Werkstoff Kontakt	Kupferlegierung

Klassifikationen

ETIM 6.0	EC000796	ETIM 7.0	EC000796
ETIM 8.0	EC000796	ETIM 9.0	EC000796
ECLASS 9.0	27-44-02-04	ECLASS 9.1	27-44-02-04
ECLASS 10.0	27-44-02-04	ECLASS 11.0	27-44-02-04
ECLASS 12.0	27-44-02-04	ECLASS 13.0	27-44-02-04

Umweltanforderungen

REACH SVHC	Lead 7439-92-1
SCIP	6eabd5ae-2d6b-409e-8bdf-87c27ee10e40

Zulassungen

ROHS	Konform
------	---------

Downloads

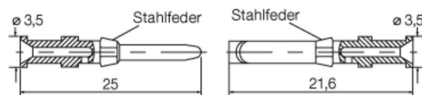
Engineering-Daten	CAD data – STEP
Kataloge	Catalogues in PDF-format
Broschüren	FL FIELDWIRING EN FL FIELDWIRING EN

HDC-C-HD-SM2.5AU

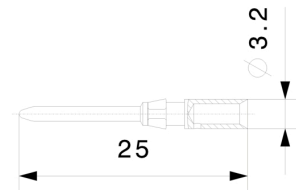
Weidmüller Interface GmbH & Co. KG
Klingenbergstraße 26
D-32758 Detmold
Germany

www.weidmueller.com

Zeichnungen



Leiterquerschnitt	Abisolierlänge	
0,14 - 0,37 mm ²	AWG 26-22	8 mm
0,50 mm ²	AWG 20	8 mm
0,75 - 1,00 mm ²	AWG 18	8 mm
1,50 mm ²	AWG 16	8 mm
2,50 mm ²	AWG 14	8 mm



HDC-C-HD-SM2.5AU

Weidmüller Interface GmbH & Co. KG
Klingenbergstraße 26
D-32758 Detmold
Germany

www.weidmueller.com

Zubehör

Crimping tools



Crimpwerkzeuge für gedrehte Kontakte

- Zwangssperre garantiert Qualitätscrimp
- Entriegelungsmöglichkeit bei eventueller Fehlbedienung
- Mit Anschlag zum exakten Positionieren der Kontakte

Allgemeine Bestelldaten

Typ	CTX CM 1.6/2.5	Ausführung
Best.-Nr.	9018490000	Crimpwerkzeug, Crimpwerkzeug für Kontakte, 0.14mm², 4mm², W-
GTIN (EAN)	4008190884598	Crimp
VPE	1 Stück	
Typ	CTIN CM 1.6/2.5	Ausführung
Best.-Nr.	9205430000	Crimpwerkzeug, Crimpwerkzeug für Kontakte, 0.14mm², 6mm², 4-
GTIN (EAN)	4032248733446	Indent-Crimp
VPE	1 Stück	

Kontaktlösewerkzeuge



Weidmüller bietet eine Vielzahl von Crimpwerkzeugen, Kontaktlösewerkzeugen und LWL-Bearbeitungswerkzeugen an.

Allgemeine Bestelldaten

Typ	REMOVAL TOOL HD	Ausführung
Best.-Nr.	1866730000	Werkzeuge, Kontaktlösewerkzeug
GTIN (EAN)	4032248437054	
VPE	1 Stück	