

HDC-C-HD-SM2.5AG**Weidmüller Interface GmbH & Co. KG**

Klingenbergstraße 26

D-32758 Detmold

Germany

www.weidmueller.com



Abbildung ähnlich

Das Crimpen ist eine elektrisch und mechanisch sichere und zuverlässige Verbindung zwischen Leiter und Kontakt. Eine ideale Crimp-Verbindung ist gasdicht und korrosionsfest.

Allgemeine Bestelldaten

| | |
|------------|--|
| Ausführung | Schwere Steckverbinder, Crimpkontakt, HD, HDD, HQ, MixMate, Stift, Leiteranschlussquerschnitt, max.: 2.5, gedreht, Kupferlegierung |
| Best.-Nr. | 1651560000 |
| Typ | HDC-C-HD-SM2.5AG |
| GTIN (EAN) | 4008190400231 |
| VPE | 100 Stück |

Erstellungs-Datum 28. April 2024 14:57:24 MESZ

Katalogstand 20.04.2024 / Technische Änderungen vorbehalten

HDC-C-HD-SM2.5AG**Weidmüller Interface GmbH & Co. KG**

Klingenbergstraße 26

D-32758 Detmold

Germany

www.weidmueller.com**Technische Daten****Abmessungen und Gewichte**

| | | | |
|-------------|--------|--------------|--------|
| Durchmesser | 3,5 mm | Nettogewicht | 0,66 g |
|-------------|--------|--------------|--------|

Allgemeine Angaben

| | | | |
|------------------------------------|----------------------|----------------------------|---------------------|
| Abisolierlänge Bemessungsanschluss | 8 mm | Anschlussart | Crimpanschluss |
| Ausführung Einsatz | HD, HDD, HQ, MixMate | Baureihe | HD |
| Durchgangswiderstand | ≤4 mΩ | Herstellungsverfahren | gedreht |
| Kontaktdurchmesser Stift Ø | 1,6 mm | Leiteranschlussquerschnitt | 2,5 mm ² |
| Leiteranschlussquerschnitt, max. | 2,5 mm ² | Oberfläche | Silber |
| Steckzyklen | ≥ 500 | Typ | Stift |
| Werkstoff | Kupferlegierung | Werkstoff Kontakt | Kupferlegierung |

Klassifikationen

| | | | |
|-------------|-------------|-------------|-------------|
| ETIM 6.0 | EC000796 | ETIM 7.0 | EC000796 |
| ETIM 8.0 | EC000796 | ETIM 9.0 | EC000796 |
| ECLASS 9.0 | 27-44-02-04 | ECLASS 9.1 | 27-44-02-04 |
| ECLASS 10.0 | 27-44-02-04 | ECLASS 11.0 | 27-44-02-04 |
| ECLASS 12.0 | 27-44-02-04 | ECLASS 13.0 | 27-44-02-04 |

Umweltanforderungen

| | |
|------------|--------------------------------------|
| REACH SVHC | Lead 7439-92-1 |
| SCIP | 6eabd5ae-2d6b-409e-8bdf-87c27ee10e40 |

Zulassungen

| | |
|------|---------|
| ROHS | Konform |
|------|---------|

Downloads

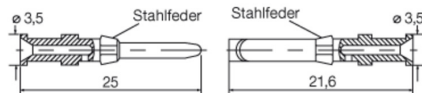
| | |
|-------------------|--|
| Engineering-Daten | CAD data – STEP |
| Kataloge | Catalogues in PDF-format |
| Broschüren | FL FIELDWIRING EN FL FIELDWIRING EN |

HDC-C-HD-SM2.5AG

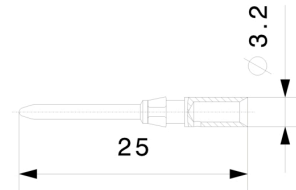
Weidmüller Interface GmbH & Co. KG
Klingenbergstraße 26
D-32758 Detmold
Germany

www.weidmueller.com

Zeichnungen



| Leiterquerschnitt | Abisolierlänge | |
|-----------------------------|----------------|------|
| 0,14 - 0,37 mm ² | AWG 26-22 | 8 mm |
| 0,50 mm ² | AWG 20 | 8 mm |
| 0,75 - 1,00 mm ² | AWG 18 | 8 mm |
| 1,50 mm ² | AWG 16 | 8 mm |
| 2,50 mm ² | AWG 14 | 8 mm |



HDC-C-HD-SM2.5AG

Weidmüller Interface GmbH & Co. KG
Klingenbergstraße 26
D-32758 Detmold
Germany

www.weidmueller.com

Zubehör

Kontaktlösewerkzeuge



Weidmüller bietet eine Vielzahl von Crimpwerkzeugen, Kontaktlösewerkzeugen und LWL-Bearbeitungswerkzeugen an.

Allgemeine Bestelldaten

| | | |
|------------|----------------------------|--------------------------------|
| Typ | REMOVAL TOOL HD | Ausführung |
| Best.-Nr. | 1866730000 | Werkzeuge, Kontaktlösewerkzeug |
| GTIN (EAN) | 4032248437054 | |
| VPE | 1 Stück | |

Crimping tools



Crimpwerkzeuge für gedrehte Kontakte

- Zwangssperre garantiert Qualitätscrimp
- Entriegelungsmöglichkeit bei eventueller Fehlbedienung
- Mit Anschlag zum exakten Positionieren der Kontakte

Allgemeine Bestelldaten

| | | |
|------------|----------------------------|--|
| Typ | CTX CM 1.6/2.5 | Ausführung |
| Best.-Nr. | 9018490000 | Crimpwerkzeug, Crimpwerkzeug für Kontakte, 0.14mm², 4mm², W-Crimp |
| GTIN (EAN) | 4008190884598 | |
| VPE | 1 Stück | |
| Typ | CTIN CM 1.6/2.5 | Ausführung |
| Best.-Nr. | 9205430000 | Crimpwerkzeug, Crimpwerkzeug für Kontakte, 0.14mm², 6mm², 4-Indent-Crimp |
| GTIN (EAN) | 4032248733446 | |
| VPE | 1 Stück | |