

HDC HVE 3+2 FS

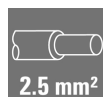
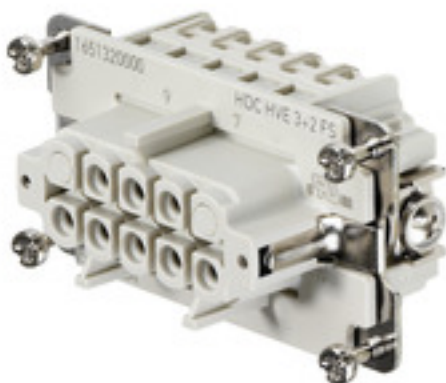
Weidmüller Interface GmbH & Co. KG

Klingenbergstraße 26

D-32758 Detmold

Germany

www.weidmueller.com



A HVE sorozatú nagyfeszültségű betétek két késleltetett érintkezővel vannak felszerelve.

A vezetékcsatlakozás szintjét csavaros elemmel terveztük meg. Az összes csavaros csatlakozás fel van szerelve vezetékvédő rugóval.

Pólusok száma: **5 - 12**

Névleges áram: **24 A**

Névleges feszültség: **830 V**

Névleges feszültség UL/CSA szerint: **600 V AC/DC**

Csavaros csatlakozás

Általános rendelési adatok

Verzió	HDC-betét, Hüvely, 830 V, 20 A, Pólusszám: 5, Csavaros csatlakozás, Méret: 4
Rendelési szám	1651320000
Típus	HDC HVE 3+2 FS
GTIN (EAN)	4008190299927
Qty.	1 Stück

HDC HVE 3+2 FS

Weidmüller Interface GmbH & Co. KG

Klingenbergstraße 26

D-32758 Detmold

Germany

www.weidmueller.com

Műszaki adatok

Méretetek és tömegek

Mélység	64 mm	Mélység (coll)	2,52 inch
Magasság	35,2 mm	Magasság (coll)	1,386 inch
Szélesség	34 mm	Szélesség (coll)	1,339 inch
Nettó tömeg	56 g		

Hőmérsékletek

Hőmérsékleti határérték	-40 °C ... 125 °C
-------------------------	-------------------

Méret

Alap teljes hossza	64 mm	Aljzat magassága	35,2 mm
Szélesség	34 mm		

Általános adatok

Alacsony füstképződés a DIN EN 45545-2 szerint	Igen	Anyag	Rézötvözet
BG	4	Csatlakozás típusa	Csavaros csatlakozás
Dugaszolási ciklusok, ezüst	≥ 500	Felületi minőség	Ezüst-passzívált
Halogénmentes	true	Jelérrintkezők száma	2
Min. nyomaték a főérintkező számára	0,5 Nm	Méret	4
Névleges feszültség (DIN EN 61984)	830 V	Névleges feszültség az UL/CSA szerint	600 V AC/DC
Névleges lökfeszültség (DIN EN 61984)	8 kV	Névleges áram (DIN EN 61984)	20 A
Primer érintkező max. nyomatéka	0,55 Nm	Pólusszám	5
Sorozat	HVE	Szennyezés súlyossága	3
Szigetelés erőssége	$10^{10} \Omega$	Szigetelőanyag	PC üvegszál-erősítéssel (UL listás és vasúti tanúsítással)
Szigetelőanyag csoport	IIIa	Szín	bézs
Tápegérintkezők száma	3	Térfogati ellenállás	≤2 mΩ
Típus	Hüvely	UL 94 éghetőségi osztály	V-0
Vezeték keresztmetszet	2,5 mm ²		

PE csatlakozási adatok

Csatlakozás típusa PE	Csavaros csatlakozás	Csupaszolási hossz, PE-csatlakozás	10 mm
Kés mérete, hornyos (PE-csatlakozás)	SD 0.8 x 4.0	Névleges keresztmetszet	4 mm ²
PE-csatlakozás max. meghúzási nyomatéka	1,5 Nm	PE-csatlakozás min. meghúzási nyomatéka	1,2 Nm
Rögzítőcsavar	M 4	Vezeték keresztmetszet, AWG (PE), max.	AWG 12
Vezeték keresztmetszet, AWG (PE), min.	AWG 20		

HDC HVE 3+2 FS

Weidmüller Interface GmbH & Co. KG

Klingenbergstraße 26

D-32758 Detmold

Germany

www.weidmueller.com

Műszaki adatok

Változat

Anyag	Rézötvözet	BG	4
Biztosítócsavar	M 3	Csatlakozás típusa	Csavaros csatlakozás
Csupaszolási hossz, névleges csatlakozás	9 mm	Felületi minőség	Ezüst-passzívált
Keresztmetszet csatlakoztatott vezetékhez, finomsodratú, érvéghüvelyekkel és műanyag gallérokkal DIN 46228/4, névleges csatlakozás, min.	0,5 mm ²	Kés mérete	size PZ0
Kés mérete, hornyos (csavaros csatlakozás)	SD 0.6 x 3.5	Min. nyomaték a főérintkező számára	0,5 Nm
Méret	4	Primer érintkező max. nyomatéka	0,55 Nm
Térfogati ellenállás	≤2 mΩ	Vezeték csatlakozási keresztmetszet AWG, max.	AWG 14
Vezeték csatlakozási keresztmetszet AWG, min.	AWG 20	Vezeték csatlakozási keresztmetszet, finomsodratú, max.	4 mm ²
Vezeték csatlakozási keresztmetszet, finomsodratú, min.	0,5 mm ²	Vezeték csatlakozási keresztmetszet, finomsodratú, érvéghüvelyekkel és műanyag gallérokkal DIN 46228/4, névleges csatlakozás, max.	4 mm ²
Vezeték keresztmetszet, tömör, max.	4 mm ²	Vezeték keresztmetszet, tömör, min.	0,5 mm ²
Vezeték-keresztmetszet, max.	2,5 mm ²	Vezeték-keresztmetszet, min.	0,5 mm ²

Besorolások

ETIM 6.0	EC000438	ETIM 7.0	EC000438
ETIM 8.0	EC000438	ETIM 9.0	EC000438
ECLASS 9.0	27-44-02-05	ECLASS 9,1	27-44-02-05
ECLASS 10.0	27-44-02-05	ECLASS 11.0	27-44-02-05
ECLASS 12.0	27-44-02-05	ECLASS 13.0	27-44-02-05

Anyag	Aceton
Vegyszerállóság	Ellenálló
Anyag	Ammónia, vizes oldat
Vegyszerállóság	Feltételesen ellenálló
Anyag	Petróleum
Vegyszerállóság	Ellenálló
Anyag	Benzol
Vegyszerállóság	Ellenálló
Anyag	Dízelolaj
Vegyszerállóság	Feltételesen ellenálló
Anyag	Ecetsav, koncentrált
Vegyszerállóság	Ellenálló
Anyag	Kálium-hidroxid
Vegyszerállóság	Feltételesen ellenálló
Anyag	Metanol
Vegyszerállóság	Feltételesen ellenálló
Anyag	Motorolaj

HDC HVE 3+2 FS

Weidmüller Interface GmbH & Co. KG

Klingenbergstraße 26

D-32758 Detmold

Germany

www.weidmueller.com

Műszaki adatok

Vegyszerállóság	Feltételesen ellenálló
Anyag	Lúg, hígított
Vegyszerállóság	Ellenálló
Anyag	Hidroklórfluor-szénhidrogének
Vegyszerállóság	Feltételesen ellenálló
Anyag	Kültéri használat
Vegyszerállóság	Feltételesen ellenálló

Termékek környezetvédelmi megfelelősége

REACH SVHC	Lead 7439-92-1 Potassium perfluorobutane sulfonate 29420-49-3
SCIP	b67daa31-7dca-434d-8290-da7fb52f83a2
Vegyszerállóság	de.myview.objectmodel.impl.BlockImpl@6ec2811 de.myview.objectmodel.impl.BlockImpl@7c66268c de.myview.objectmodel.impl.BlockImpl@73ed9d5e de.myview.objectmodel.impl.BlockImpl@4fdb9bf6 de.myview.objectmodel.impl.BlockImpl@28109ebc de.myview.objectmodel.impl.BlockImpl@650f8f74 de.myview.objectmodel.impl.BlockImpl@7a97e9e6 de.myview.objectmodel.impl.BlockImpl@6900d969 de.myview.objectmodel.impl.BlockImpl@45494f8b de.myview.objectmodel.impl.BlockImpl@5c240c79 de.myview.objectmodel.impl.BlockImpl@19b916c2 de.myview.objectmodel.impl.BlockImpl@761d5f0d

Tanúsítványok

Jóváhagyások



ROHS	Megfelel
------	----------

Letöltések

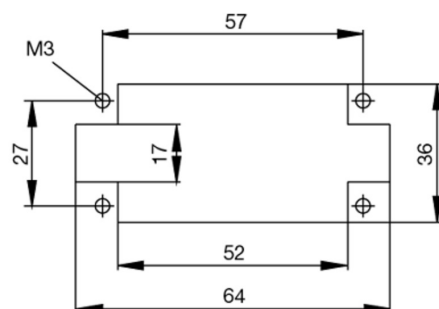
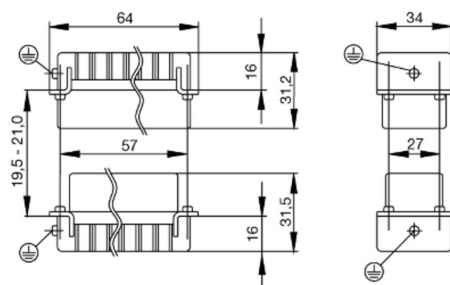
Approval/Certificate/Document of Conformity	Manufacturer's declaration
Engineering Data	CAD data – STEP
Technical Documentation	1651320000_HDC_HVE_3+2_FS_STP_Blatt_1.pdf
Katalógusok	Catalogues in PDF-format
Kiadványok	FL FIELDWIRING EN FL FIELDWIRING EN

HDC HVE 3+2 FS

Weidmüller Interface GmbH & Co. KG
Klingenbergstraße 26
D-32758 Detmold
Germany

www.weidmueller.com

Rajzok



HDC HVE 3+2 FS

Weidmüller Interface GmbH & Co. KG

Klingenbergstraße 26

D-32758 Detmold

Germany

www.weidmueller.com

Tartozékok

DSTV



Különböző tartozékok állnak rendelkezésre betétjeinkhez.
Ez tartalmazza a kódoló elemeket is a betétekhez.

Általános rendelési adatok

Típus	DSTV COBU5	Verzió
Rendelési szám	1471500000	Ipari nehézcsatlakozók, Tartozékok, Kódoló elem
GTIN (EAN)	4008190178543	
Qty.	100 Stück	
Típus	DSTV COST4	Verzió
Rendelési szám	1471300000	Ipari nehézcsatlakozók, Tartozékok, Rögzítő rendszer
GTIN (EAN)	4008190017354	
Qty.	100 Stück	

Lapos csavarhúzó



Hornycsavarhúzó lekerekített pengével SD DIN 5265,
ISO 2380/2, behajtó a DIN 5264, ISO 2380/1 szerint.
Chrom Top hegy, SoftFinish markolat

Általános rendelési adatok

Típus	SDS 0.6X3.5X100	Verzió
Rendelési szám	6008330000	Csavarhúzó, Csavarhúzó
GTIN (EAN)	4032248056286	
Qty.	1 Stück	
Típus	SDS 0.8X4.0X100	Verzió
Rendelési szám	6008340000	Csavarhúzó, Csavarhúzó
GTIN (EAN)	4032248056293	
Qty.	1 Stück	

HDC HVE 3+2 FS

Weidmüller Interface GmbH & Co. KG

Klingenbergstraße 26

D-32758 Detmold

Germany

www.weidmueller.com

Tartozékok

Hornyos csavarhúzó-készlet, Philips



Csillagfejű csavarhúzó, típus: Phillips, SDK PH DIN 5262, ISO 8764/2-PH, behajtó ISO 8764-PH szerint, hegy: Chrom Top, SoftFinish-markolat

Általános rendelési adatok

Típus	SDK PH1	Verzió
Rendelési szám	6008480000	Csavarhúzó, Csavarhúzó
GTIN (EAN)	4032248056477	
Qty.	1 Stück	

Hornyos csavarhúzó-készlet, Philips



VDE-szigetelt csillagfejű csavarhúzó Phillips csavarokhoz, SDIK PH DIN 7438, ISO 8764/2-PH, kihajtó ISO 8764-PH szerint, SoftFinish-markolat

Általános rendelési adatok

Típus	SDIK PH1	Verzió
Rendelési szám	6008570000	Csavarhúzó, Csavarhúzó
GTIN (EAN)	4032248056569	
Qty.	1 Stück	

HDC HVE 3+2 FS

Weidmüller Interface GmbH & Co. KG

Klingenbergstraße 26

D-32758 Detmold

Germany

www.weidmueller.com

Tartozékok

Lapos csavarhúzó



Szigetelt hornyos csavarhúzó, SDI DIN 7437, ISO 2380/2, Hegy: DIN 5264, ISO 2380/1 szerint, SoftFinish-markolat

Általános rendelési adatok

Típus	SDIS 0.6X3.5X100	Verzió
Rendelési szám	6008390000	Csavarhúzó, Csavarhúzó
GTIN (EAN)	4032248056354	
Qty.	1 Stück	
Típus	SDIS 0.8X4.0X100	Verzió
Rendelési szám	6008400000	Csavarhúzó, Csavarhúzó
GTIN (EAN)	4032248056361	
Qty.	1 Stück	

Tightening torques and screwing tools

Screw size	Connector type	Dia. tightening torque in Nm	Recommended blade inserts and AF size for hexagon socket
M 2.5	Signal contacts		
	S 6/6	0.5 - 0.55	SD 0.6 x 3.5 mm or PZ0
	S 6/12	0.5 - 0.55	SD 0.6 x 3.5 mm or PZ0
M 2.9 x 0.5	Fastening screws		
	HQ 4/2	0.8 (plastic) / 1.1 (metal)	SD 0.6 x 3.5 mm or PH0
	HQ 8	0.8 (plastic) / 1.1 (metal)	SD 0.6 x 3.5 mm or PH0
	HQ 17	0.8 (plastic) / 1.1 (metal)	SD 0.6 x 3.5 mm or PH0
M 3	Contact screws		
	HA 3	0.5 - 0.55	SD 0.5 x 3.0 mm
	HA 4	0.5 - 0.55	SD 0.5 x 3.0 mm
	HA 10 bis HA 48	0.5 - 0.55	SD 0.6 x 3.5 mm or PH0
	HE	0.5 - 0.55	SD 0.6 x 3.5 mm or PZ0
	HVE	0.5 - 0.55	SD 0.6 x 3.5 mm or PZ0
	Signal contacts:		
	S 4/2	0.5 - 0.55	SD 0.6 x 3.5 mm or PZ0
	S 4/8	0.5 - 0.55	SD 0.6 x 3.5 mm or PZ0
	PE connection via female contact		
	S 4	0.5 - 0.8	SD 0.6 x 3.5 mm
	ConCept modular frame, metal	0.5 - 0.55	SD 0.6 x 3.5 mm
	PE terminal		
	HQ 5	0.5 - 0.55	SD 0.6 x 3.5 or 0.8 x 4 mm
	HQ 7	0.5 - 0.55	SD 0.6 x 3.5 or 0.8 x 4 mm
	Fastening screws	0.5 - 0.55	SD 0.6 x 3.5 mm or PZ0
	Guide pin	0.5 - 0.55	SD 0.6 x 3.5 mm or PZ0
	Guide bush	0.5 - 0.55	SD 0.6 x 3.5 mm or PZ0
	Coding pins	0.5 - 0.55	SD 0.6 x 3.5 mm or PZ0
M 4	Contact screws		
	HSB	1.2 - 1.5	SD 0.6 x 3.5 or 0.8 x 4 mm or PZ1
	PE connection via male contact		
	S 4	0.5 - 0.8	SD 0.6 x 3.5 mm
	ConCept modular frame, metal	1.2 - 1.5	SD 0.6 x 3.5 mm
	PE terminal		
	HA	1.2 - 1.5	SD 0.6 x 3.5 or 0.8 x 4 mm or PH1
	HE	1.2 - 1.5	SD 0.6 x 3.5 or 0.8 x 4 mm or PH1
	HEE	1.2 - 1.5	SD 0.6 x 3.5 or 0.8 x 4 mm or PH1
	HVE	1.2 - 1.5	SD 0.6 x 3.5 or 0.8 x 4 mm or PH1
	HD	1.2 - 1.5	SD 0.6 x 3.5 or 0.8 x 4 mm or PZ1
	HDD	1.2 - 1.5	SD 0.6 x 3.5 or 0.8 x 4 mm or PZ1
	S 6/6 (for signal contacts)	1.2 - 1.5	0.8 x 4 mm or PZ1
	ConCept modular frame, plastic	1.2 - 1.5	0.8 x 4 mm or PZ1
M 5	PE terminal		
	HSB	2 - 2.5	SD 1 x 5.5 mm or PZ2
	S 4/0 (Screw connection)	2 - 2.5	SD 1.2 x 6.5 mm or PH2
	S 4/0 (Axial screw connection)	2 - 2.5	SD 0.8 x 4 mm or PZ 2
	S 4/2	2 - 2.5	SD 1.2 x 6.5 mm or PH2
	S 4/8	2 - 2.5	SD 1.2 x 6.5 mm or PH2
	S 6/12	2 - 2.5	SD 0.8 x 4 mm or PZ 2
	S 6/36	2 - 2.5	SD 1.2 x 6.5 mm or PH2
	S 8/24	2 - 2.5	SD 1.2 x 6.5 mm or PH2
	S 12/2	2 - 2.5	SD 1.2 x 6.5 mm or PH2
M 6	Power contacts		
	S 4/0 (Screw connection)	1.2 (1.5 mm ²) / 2 (2.5 mm ²) / 3 (4-16 mm ²)	SD 0.8 x 4 mm
	S 4/2	1.2 (1.5 mm ²) / 2 (2.5 mm ²) / 3 (4-16 mm ²)	SD 0.8 x 4 mm
	S 4/8	1.2 (1.5 mm ²) / 2 (2.5 mm ²) / 3 (4-16 mm ²)	SD 0.8 x 4 mm
M 7 x 0.75	Power contacts		
	S 4	1.1 - 1.7	SW 2
	S 6/6 (+ PE)	6 - 8	SW 4
M 8 x 0.75	Power contacts		
	S 6/12	1.1 - 1.7	SW 2
	S 8/0 (+ PE)	6 (10-16 mm ²) - 7 (25 mm ²)	SW 4
M10 x 1	Power contacts		
	S 4/0 (Axial connection)	2 - 3	SW 3

Increasing the tightening torque does not improve the contact resistance. The stated torque settings offer optimal mechanical, thermal and electrical conditions. Exceeding the recommended values may even damage the conductor and terminal.