

**HDC HDD 108 MC 109-216****Weidmüller Interface GmbH & Co. KG**

Klingenbergstraße 26

D-32758 Detmold

Germany

[www.weidmueller.com](http://www.weidmueller.com)

Die HDD Serie mit gedrehten Crimpkontakten ist für hohe Polzahlen auf engstem Raum ausgelegt. Durch die kleinere Bauform sparen Anwender Platz bei der Installation, ohne sich in der Polzahl beschränken zu müssen.

Die Leiteranschlussebene ist als Crimpkontakt ausgelegt. Seit Jahrzehnten ist die bewährte Crimpanschlusstechnik im Einsatz. Crimpkontakte gehören nicht zum Lieferumfang der Einsätze.

Crimpanschluss

**Allgemeine Bestelldaten**

Ausführung	HDC - Einsatz, Stift, 250 V, 10 A, Polzahl: 108, Crimpanschluss, Baugröße: 8
Best.-Nr.	<a href="#">1651280000</a>
Typ	HDC HDD 108 MC 109-216
GTIN (EAN)	4008190299880
VPE	1 Stück

## HDC HDD 108 MC 109-216

Weidmüller Interface GmbH &amp; Co. KG

Klingenbergstraße 26

D-32758 Detmold

Germany

www.weidmueller.com

## Technische Daten

## Abmessungen und Gewichte

Tiefe	111 mm	Tiefe (inch)	4,37 inch
Höhe	35 mm	Höhe (inch)	1,378 inch
Breite	34 mm	Breite (inch)	1,339 inch
Nettogewicht	68 g		

## Temperaturen

Grenztemperatur	-40 °C ... 125 °C
-----------------	-------------------

## Abmessungen

Breite	34 mm	Höhe Stecker	35 mm
Länge Sockel	111 mm		

## Allgemeine Daten

Anschlussart	Crimpanschluss	BG	8
Baugröße	8	Baureihe	HDD
Bemessungsspannung (DIN EN 61984)	250 V	Bemessungsspannung nach UL/CSA	600 V AC/DC
Bemessungsstoßspannung (DIN EN 61984)	4 kV	Bemessungsstrom (DIN EN 61984)	10 A
Brennbarkeitsklasse nach UL 94	V-0	Durchgangswiderstand	≤4 mΩ
Farbe	beige	Geringe Rauchentwicklung gemäß DIN EN 45545-2	Ja
Halogenfrei	true	Isolationswiderstand	10 <sup>10</sup> Ω
Isolierstoff	PC glasfaserverstärkt (UL-gelistet und Bahn-qualifiziert)	Isolierstoffgruppe	IIIa
Leiteranschlussquerschnitt	2,5 mm <sup>2</sup>	Polzahl	108
Steckzyklen Ag	≥ 500	Steckzyklen Au	≥ 500
Typ	Stift	Verschmutzungsgrad	3
Werkstoff	Kupferlegierung		

## Anschlussdaten PE

Abisolierlänge PE-Anschluss	10 mm	Anschlussart PE	Schraubanschluss
Anzugsdrehmoment, max. PE-Anschluss	1,5 Nm	Anzugsdrehmoment, min. PE-Anschluss	1,2 Nm
Befestigungsschraube	M 4	Bemessungsquerschnitt	2,5 mm <sup>2</sup>
Klingenmaß Schlitz (PE-Anschluss)	SD 0,6 x 3,5, SD 0,8 x 4,0	Leiteranschlussquerschnitt AWG (PE), max.	AWG 14
Leiteranschlussquerschnitt AWG (PE), min.	AWG 20		

## Ausführung

Abisolierlänge Bemessungsanschluss	8 mm	Anschlussart	Crimpanschluss
BG	8	Baugröße	8
Durchgangswiderstand	≤4 mΩ	Leiteranschlussquerschnitt AWG, max.	AWG 14
Leiteranschlussquerschnitt AWG, min.	AWG 26	Leiteranschlussquerschnitt, eindrätig, max.	2,5 mm <sup>2</sup>
Leiteranschlussquerschnitt, eindrätig, min.	0,5 mm <sup>2</sup>	Leiteranschlussquerschnitt, feindrätig, max.	2,5 mm <sup>2</sup>
Leiteranschlussquerschnitt, feindrätig, min.	0,5 mm <sup>2</sup>	Leiteranschlussquerschnitt, max.	2,05 mm <sup>2</sup>
Leiteranschlussquerschnitt, min.	0,14 mm <sup>2</sup>	Werkstoff	Kupferlegierung

Erstellungs-Datum 1. Mai 2024 10:17:39 MESZ

Katalogstand 20.04.2024 / Technische Änderungen vorbehalten

## HDC HDD 108 MC 109-216

Weidmüller Interface GmbH &amp; Co. KG

Klingenbergstraße 26

D-32758 Detmold

Germany

www.weidmueller.com

## Technische Daten

## Klassifikationen

ETIM 6.0	EC000438	ETIM 7.0	EC000438
ETIM 8.0	EC000438	ETIM 9.0	EC000438
ECLASS 9.0	27-44-02-05	ECLASS 9.1	27-44-02-05
ECLASS 10.0	27-44-02-05	ECLASS 11.0	27-44-02-05
ECLASS 12.0	27-44-02-05	ECLASS 13.0	27-44-02-05

Material	Aceton
Chemische Beständigkeit	Beständig
Material	Ammoniak, wässrig
Chemische Beständigkeit	Bedingt beständig
Material	Benzin
Chemische Beständigkeit	Beständig
Material	Benzol
Chemische Beständigkeit	Beständig
Material	Dieselöl
Chemische Beständigkeit	Bedingt beständig
Material	Essigsäure, konzentriert
Chemische Beständigkeit	Beständig
Material	Kalilauge (Kaliumhydroxid)
Chemische Beständigkeit	Bedingt beständig
Material	Methanol
Chemische Beständigkeit	Bedingt beständig
Material	Motorenöl
Chemische Beständigkeit	Bedingt beständig
Material	Lauge, verdünnt
Chemische Beständigkeit	Beständig
Material	Fluorchlorkohlenwasserstoffe
Chemische Beständigkeit	Bedingt beständig
Material	Außengebrauch
Chemische Beständigkeit	Bedingt beständig

## Umweltanforderungen

REACH SVHC	Potassium perfluorobutane sulfonate 29420-49-3
SCIP	1609748e-c278-4c9b-b3d1-e6215d2988cd
Chemische Beständigkeit	de.myview.objectmodel.impl.BlockImpl@248e100 de.myview.objectmodel.impl.BlockImpl@13add7e7 de.myview.objectmodel.impl.BlockImpl@7335a879 de.myview.objectmodel.impl.BlockImpl@53ad05f de.myview.objectmodel.impl.BlockImpl@403f6119 de.myview.objectmodel.impl.BlockImpl@3dd08416 de.myview.objectmodel.impl.BlockImpl@637895b5 de.myview.objectmodel.impl.BlockImpl@309319ad de.myview.objectmodel.impl.BlockImpl@b9f910f de.myview.objectmodel.impl.BlockImpl@32d6445e de.myview.objectmodel.impl.BlockImpl@1524aa8c de.myview.objectmodel.impl.BlockImpl@3d5287f4

## HDC HDD 108 MC 109-216

**Weidmüller Interface GmbH & Co. KG**  
Klingenbergstraße 26  
D-32758 Detmold  
Germany

[www.weidmueller.com](http://www.weidmueller.com)

## Technische Daten

### Zulassungen

ROHS	Konform
------	---------

### Downloads

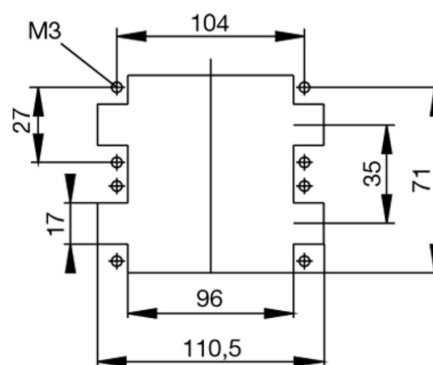
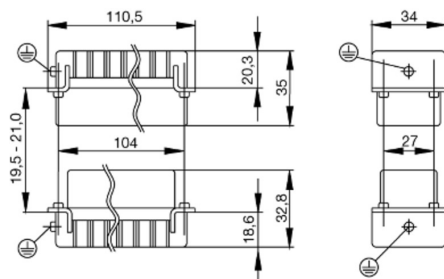
Zulassung / Zertifikat / Konformitätsdokument	<a href="#">Manufacturer's declaration</a>
Engineering-Daten	<a href="#">CAD data – STEP</a>
Kataloge	<a href="#">Catalogues in PDF-format</a>
Broschüren	<a href="#">FL FIELDWIRING EN</a> <a href="#">FL FIELDWIRING EN</a>

**HDC HDD 108 MC 109-216****Weidmüller Interface GmbH & Co. KG**

Klingenbergstraße 26

D-32758 Detmold

Germany

[www.weidmueller.com](http://www.weidmueller.com)**Zeichnungen**

## HDC HDD 108 MC 109-216

Weidmüller Interface GmbH &amp; Co. KG

Klingenbergstraße 26

D-32758 Detmold

Germany

www.weidmueller.com

## Zubehör

## DSTV



Zu unseren Einsätzen bieten wir unterschiedliches Zubehör an. Dies umfasst unter anderem Kodierungen für die Einsätze.

## Allgemeine Bestelldaten

Typ	DSTV COBU5	Ausführung
Best.-Nr.	<a href="#">1471500000</a>	Schwere Steckverbinder, Zubehör, Kodierelement
GTIN (EAN)	4008190178543	
VPE	100 Stück	
Typ	DSTV COST4	Ausführung
Best.-Nr.	<a href="#">1471300000</a>	Schwere Steckverbinder, Zubehör, Kodiersystem
GTIN (EAN)	4008190017354	
VPE	100 Stück	

## Crimping tools



## Crimpwerkzeuge für gedrehte Kontakte

- Zwangssperre garantiert Qualitätscrimp
- Entriegelungsmöglichkeit bei eventueller Fehlbedienung
- Mit Anschlag zum exakten Positionieren der Kontakte

## Allgemeine Bestelldaten

Typ	CTX CM 1.6/2.5	Ausführung
Best.-Nr.	<a href="#">9018490000</a>	Crimpwerkzeug, Crimpwerkzeug für Kontakte, 0.14mm², 4mm², W-
GTIN (EAN)	4008190884598	Crimp
VPE	1 Stück	
Typ	CTIN CM 1.6/2.5	Ausführung
Best.-Nr.	<a href="#">9205430000</a>	Crimpwerkzeug, Crimpwerkzeug für Kontakte, 0.14mm², 6mm², 4-
GTIN (EAN)	4032248733446	Indent-Crimp
VPE	1 Stück	

## HDC HDD 108 MC 109-216

Weidmüller Interface GmbH &amp; Co. KG

Klingenbergstraße 26

D-32758 Detmold

Germany

www.weidmueller.com

## Zubehör

## Crimpkontakte HD



Das Crimpen ist eine elektrisch und mechanisch sichere und zuverlässige Verbindung zwischen Leiter und Kontakt. Eine ideale Crimp-Verbindung ist gasdicht und korrosionsfest.

## Allgemeine Bestelldaten

Typ	HDC-C-HD-SM0.14-0.37AG	Ausführung
Best.-Nr.	<a href="#">1651520000</a>	Schwere Steckverbinder, Crimpkontakt, HD, HDD, HQ, MixMate, Stift,
GTIN (EAN)	4008190400194	Leiteranschlussquerschnitt, max.: 0.37, gedreht, Kupferlegierung
VPE	100 Stück	
Typ	HDC-C-HD-SM2.5AG	Ausführung
Best.-Nr.	<a href="#">1651560000</a>	Schwere Steckverbinder, Crimpkontakt, HD, HDD, HQ, MixMate, Stift,
GTIN (EAN)	4008190400231	Leiteranschlussquerschnitt, max.: 2.5, gedreht, Kupferlegierung
VPE	100 Stück	
Typ	HDC-C-HD-SM0.75-1.00AG	Ausführung
Best.-Nr.	<a href="#">1601750000</a>	Schwere Steckverbinder, Crimpkontakt, HD, HDD, HQ, MixMate, Stift,
GTIN (EAN)	4008190134280	Leiteranschlussquerschnitt, max.: 1, gedreht, Kupferlegierung
VPE	100 Stück	
Typ	HDC-C-HD-SM1.5AU	Ausführung
Best.-Nr.	<a href="#">1651650000</a>	Schwere Steckverbinder, Crimpkontakt, HD, HDD, HQ, MixMate, Stift,
GTIN (EAN)	4008190400323	Leiteranschlussquerschnitt, max.: 1.5, gedreht, Kupferlegierung
VPE	100 Stück	
Typ	HDC-C-HD-SM0.14-0.37AU	Ausführung
Best.-Nr.	<a href="#">1651620000</a>	Schwere Steckverbinder, Crimpkontakt, HD, HDD, HQ, MixMate, Stift,
GTIN (EAN)	4008190400293	Leiteranschlussquerschnitt, max.: 0.37, gedreht, Kupferlegierung
VPE	100 Stück	
Typ	HDC-C-HD-SM0.5AU	Ausführung
Best.-Nr.	<a href="#">1651630000</a>	Schwere Steckverbinder, Crimpkontakt, HD, HDD, HQ, MixMate, Stift,
GTIN (EAN)	4008190400309	Leiteranschlussquerschnitt, max.: 0.5, gedreht, Kupferlegierung
VPE	100 Stück	
Typ	HDC-C-HD-SM0.75-1.00AU	Ausführung
Best.-Nr.	<a href="#">1651640000</a>	Schwere Steckverbinder, Crimpkontakt, HD, HDD, HQ, MixMate, Stift,
GTIN (EAN)	4008190400316	Leiteranschlussquerschnitt, max.: 1, gedreht, Kupferlegierung
VPE	100 Stück	
Typ	HDC-C-HD-SM1.5AG	Ausführung
Best.-Nr.	<a href="#">1651550000</a>	Schwere Steckverbinder, Crimpkontakt, HD, HDD, HQ, MixMate, Stift,
GTIN (EAN)	4008190400224	Leiteranschlussquerschnitt, max.: 1.5, gedreht, Kupferlegierung
VPE	100 Stück	
Typ	HDC-C-HD-SM2.5AU	Ausführung
Best.-Nr.	<a href="#">1651660000</a>	Schwere Steckverbinder, Crimpkontakt, HD, HDD, HQ, MixMate, Stift,
GTIN (EAN)	4008190400330	Leiteranschlussquerschnitt, max.: 2.5, gedreht, Kupferlegierung
VPE	100 Stück	

**HDC HDD 108 MC 109-216****Weidmüller Interface GmbH & Co. KG**

Klingenbergstraße 26

D-32758 Detmold

Germany

www.weidmueller.com

**Zubehör**

Typ	HDC-C-HD-SM0.5AG	Ausführung
Best.-Nr.	<a href="#">1651530000</a>	Schwere Steckverbinder, Crimpkontakt, HD, HDD, HQ, MixMate, Stift,
GTIN (EAN)	4008190400200	Leiteranschlussquerschnitt, max.: 0.5, gedreht, Kupferlegierung
VPE	100 Stück	

**Schlitz-Schraubendreher**

VDE-isolierter Schlitz-Schraubendreher, SDI DIN 7437, ISO 2380/2, Abtrieb nach DIN 5264, ISO 2380/1, SoftFinish-Griff

**Allgemeine Bestelldaten**

Typ	SDIS 0.6X3.5X100	Ausführung
Best.-Nr.	<a href="#">9008390000</a>	Schraubendreher, Schraubendreher
GTIN (EAN)	4032248056354	
VPE	1 Stück	
Typ	SDIS 0.8X4.0X100	Ausführung
Best.-Nr.	<a href="#">9008400000</a>	Schraubendreher, Schraubendreher
GTIN (EAN)	4032248056361	
VPE	1 Stück	

**Kontaktlösewerkzeuge**

Weidmüller bietet eine Vielzahl von Crimpwerkzeugen, Kontaktlösewerkzeugen und LWL-Bearbeitungswerkzeugen an.

**Allgemeine Bestelldaten**

Typ	REMOVAL TOOL HD	Ausführung
Best.-Nr.	<a href="#">1866730000</a>	Werkzeuge, Kontaktlösewerkzeug
GTIN (EAN)	4032248437054	
VPE	1 Stück	



## HDC HDD 108 MC 109-216

**Weidmüller Interface GmbH & Co. KG**  
Klingenbergstraße 26  
D-32758 Detmold  
Germany

[www.weidmueller.com](http://www.weidmueller.com)

## Zubehör

### Kreuzschlitz-Schraubendreher, Typ Pozidriv



Kreuzschlitz-Schraubendreher, Typ Pozidriv, SDK PZ DIN 5262, ISO 8764/2-PZ, Abtrieb nach ISO 8764-PZ, Spitze Crhom Top, SoftFinish-Griff

#### Allgemeine Bestelldaten

Typ	SDK PZ1	Ausführung
Best.-Nr.	<a href="#">9008530000</a>	Schraubendreher, Schraubendreher
GTIN (EAN)	4032248056521	
VPE	1 Stück	

### Schlitz-Schraubendreher



Schlitz-Schraubendreher mit Rundklinge, SD DIN 5265, ISO 2380/2, Abtrieb nach DIN 5264, ISO 2380/1, Spitze Chrom Top, SoftFinish-Griff

#### Allgemeine Bestelldaten

Typ	SDS 0.8X4.0X100	Ausführung
Best.-Nr.	<a href="#">9008340000</a>	Schraubendreher, Schraubendreher
GTIN (EAN)	4032248056293	
VPE	1 Stück	
Typ	SDS 0.6X3.5X100	Ausführung
Best.-Nr.	<a href="#">9008330000</a>	Schraubendreher, Schraubendreher
GTIN (EAN)	4032248056286	
VPE	1 Stück	

## HDC HDD 108 MC 109-216

Weidmüller Interface GmbH &amp; Co. KG

Klingenbergstraße 26

D-32758 Detmold

Germany

[www.weidmueller.com](http://www.weidmueller.com)

## Zubehör

## Kreuzschlitz-Schraubendreher, Typ Pozidriv



VDE-isolierter Kreuzschlitz-Schraubendreher, Typ Pozidriv,  
SDIK PZ DIN 7438, ISO 8764/2-PZ, Abtrieb nach ISO  
8764-PZ, SoftFinish-Griff

## Allgemeine Bestelldaten

Typ	SDIK PZ1	Ausführung
Best.-Nr.	<a href="#">9008900000</a>	Schraubendreher, Schraubendreher
GTIN (EAN)	4032248266685	
VPE	1 Stück	

# Tightening torques and screwing tools

Screw size	Connector type	Dia. tightening torque in Nm	Recommended blade inserts and AF size for hexagon socket
<b>M 2.5</b>	<b>Signal contacts</b>		
	S 6/6	0.5 - 0.55	SD 0.6 x 3.5 mm or PZ0
	S 6/12	0.5 - 0.55	SD 0.6 x 3.5 mm or PZ0
<b>M 2.9 x 0.5</b>	<b>Fastening screws</b>		
	HQ 4/2	0.8 (plastic) / 1.1 (metal)	SD 0.6 x 3.5 mm or PH0
	HQ 8	0.8 (plastic) / 1.1 (metal)	SD 0.6 x 3.5 mm or PH0
	HQ 17	0.8 (plastic) / 1.1 (metal)	SD 0.6 x 3.5 mm or PH0
<b>M 3</b>	<b>Contact screws</b>		
	HA 3	0.5 - 0.55	SD 0.5 x 3.0 mm
	HA 4	0.5 - 0.55	SD 0.5 x 3.0 mm
	HA 10 bis HA 48	0.5 - 0.55	SD 0.6 x 3.5 mm or PH0
	HE	0.5 - 0.55	SD 0.6 x 3.5 mm or PZ0
	HVE	0.5 - 0.55	SD 0.6 x 3.5 mm or PZ0
	<b>Signal contacts:</b>		
	S 4/2	0.5 - 0.55	SD 0.6 x 3.5 mm or PZ0
	S 4/8	0.5 - 0.55	SD 0.6 x 3.5 mm or PZ0
	<b>PE connection via female contact</b>		
	S 4	0.5 - 0.8	SD 0.6 x 3.5 mm
	ConCept modular frame, metal	0.5 - 0.55	SD 0.6 x 3.5 mm
	<b>PE terminal</b>		
	HQ 5	0.5 - 0.55	SD 0.6 x 3.5 or 0.8 x 4 mm
	HQ 7	0.5 - 0.55	SD 0.6 x 3.5 or 0.8 x 4 mm
	<b>Fastening screws</b>	0.5 - 0.55	SD 0.6 x 3.5 mm or PZ0
	<b>Guide pin</b>	0.5 - 0.55	SD 0.6 x 3.5 mm or PZ0
	<b>Guide bush</b>	0.5 - 0.55	SD 0.6 x 3.5 mm or PZ0
	<b>Coding pins</b>	0.5 - 0.55	SD 0.6 x 3.5 mm or PZ0
<b>M 4</b>	<b>Contact screws</b>		
	HSB	1.2 - 1.5	SD 0.6 x 3.5 or 0.8 x 4 mm or PZ1
	<b>PE connection via male contact</b>		
	S 4	0.5 - 0.8	SD 0.6 x 3.5 mm
	ConCept modular frame, metal	1.2 - 1.5	SD 0.6 x 3.5 mm
	<b>PE terminal</b>		
	HA	1.2 - 1.5	SD 0.6 x 3.5 or 0.8 x 4 mm or PH1
	HE	1.2 - 1.5	SD 0.6 x 3.5 or 0.8 x 4 mm or PH1
	HEE	1.2 - 1.5	SD 0.6 x 3.5 or 0.8 x 4 mm or PH1
	HVE	1.2 - 1.5	SD 0.6 x 3.5 or 0.8 x 4 mm or PH1
	HD	1.2 - 1.5	SD 0.6 x 3.5 or 0.8 x 4 mm or PZ1
	HDD	1.2 - 1.5	SD 0.6 x 3.5 or 0.8 x 4 mm or PZ1
	S 6/6 (for signal contacts)	1.2 - 1.5	0.8 x 4 mm or PZ1
	ConCept modular frame, plastic	1.2 - 1.5	0.8 x 4 mm or PZ1
<b>M 5</b>	<b>PE terminal</b>		
	HSB	2 - 2.5	SD 1 x 5.5 mm or PZ2
	S 4/0 (Screw connection)	2 - 2.5	SD 1.2 x 6.5 mm or PH2
	S 4/0 (Axial screw connection)	2 - 2.5	SD 0.8 x 4 mm or PZ 2
	S 4/2	2 - 2.5	SD 1.2 x 6.5 mm or PH2
	S 4/8	2 - 2.5	SD 1.2 x 6.5 mm or PH2
	S 6/12	2 - 2.5	SD 0.8 x 4 mm or PZ 2
	S 6/36	2 - 2.5	SD 1.2 x 6.5 mm or PH2
	S 8/24	2 - 2.5	SD 1.2 x 6.5 mm or PH2
	S 12/2	2 - 2.5	SD 1.2 x 6.5 mm or PH2
<b>M 6</b>	<b>Power contacts</b>		
	S 4/0 (Screw connection)	1.2 (1.5 mm <sup>2</sup> ) / 2 (2.5 mm <sup>2</sup> ) / 3 (4-16 mm <sup>2</sup> )	SD 0.8 x 4 mm
	S 4/2	1.2 (1.5 mm <sup>2</sup> ) / 2 (2.5 mm <sup>2</sup> ) / 3 (4-16 mm <sup>2</sup> )	SD 0.8 x 4 mm
	S 4/8	1.2 (1.5 mm <sup>2</sup> ) / 2 (2.5 mm <sup>2</sup> ) / 3 (4-16 mm <sup>2</sup> )	SD 0.8 x 4 mm
<b>M 7 x 0.75</b>	<b>Power contacts</b>		
	S 4	1.1 - 1.7	SW 2
	S 6/6 (+ PE)	6 - 8	SW 4
<b>M 8 x 0.75</b>	<b>Power contacts</b>		
	S 6/12	1.1 - 1.7	SW 2
	S 8/0 (+ PE)	6 (10-16 mm <sup>2</sup> ) - 7 (25 mm <sup>2</sup> )	SW 4
<b>M10 x 1</b>	<b>Power contacts</b>		
	S 4/0 (Axial connection)	2 - 3	SW 3

Increasing the tightening torque does not improve the contact resistance. The stated torque settings offer optimal mechanical, thermal and electrical conditions. Exceeding the recommended values may even damage the conductor and terminal.