

HDC HDD 108 FC

Weidmüller Interface GmbH & Co. KG

Klingenbergstraße 26

D-32758 Detmold

Germany

www.weidmueller.com



HDD-serien med svarvade crimpkontakter är konstruerad för höga poltal i trånga utrymmen. Genom den mindre byggformen sparar användarna plats vid installation utan att antalet poler behöver begränsas.

Ledaranslutningarna är utformade som crimpkontakter. Den beprövade crimpanslutningstekniken har använts i årtionden. Crimpkontakter ingår inte i insatserna.

Antal poler: **108**

Märkström: **10 A**

Märkspänning: **250 V**

Nominell spänning enligt UL/CSA: **600 V AC/DC**

Crimpanslutning

Allmänna beställningsdata

Artikelbeteckning	HDC - Kontakt, Hylsa, 250 V, 10 A, Antal poler: 108, Crimpanslutning, Byggstorlek: 8
-------------------	--

Art.nr.	1651220000
---------	----------------------------

Typ	HDC HDD 108 FC
-----	----------------

GTIN (EAN)	4008190299828
------------	---------------

Förp.	1 Stück
-------	---------

HDC HDD 108 FC

Weidmüller Interface GmbH & Co. KG

Klingenbergstraße 26

D-32758 Detmold

Germany

www.weidmueller.com

Tekniska data

Mått och vikter

Djup	111 mm	Byggdjup (tum)	4,37 inch
Höjd	33 mm	Bygghöjd (tum)	1,299 inch
Bredd	34 mm	Byggbredd (tum)	1,339 inch
Nettovikt	76 g		

Temperaturer

Gränsvärde, temperatur	-40 °C ... 125 °C
------------------------	-------------------

Allmänna data

Anslutningstyp	Crimpanslutning	Antal poler	108
BG	8	Brännbarhetsklass enligt UL 94	V-0
Byggstorlek	8	Färgkod	beige
Genomgångsmotstånd (6)	≤4 mΩ	Halogenfri	true
Isolationshållfasthet	10 ¹⁰ Ω	Isoleringsmaterial	PC glasfiberförstärkt (UL-listad och järnväg-kvalificerad)
Isoleringsmaterialgrupp	IIIa	Ledardiameter	2,5 mm ²
Låg rökutveckling enligt DIN EN 45545-2	Ja	Märkspänning (DIN EN 61984)	250 V
Märkstötspänning (DIN EN 61984)	4 kV	Märkström (DIN EN 61984)	10 A
Material	Kopparlegering	Märkspänning enligt UL/CSA	600 V AC/DC
Nedsmuttningsgrad	3	Serie	HDD
Stickcykler Ag	≥ 500	Stickcykler Au	≥ 500
Typ	Hylsa		

Mått

Bredd	34 mm	Höjd hylsa	33 mm
Längd sockel	111 mm		

Anslutningsdata PE

Anslutningstyp PE	Skruvanslutning	Avisoleringslängd PE-anslutning	10 mm
Klingmått slits (PE-anslutning)	SD 0,6 x 3,5, SD 0,8 x 4,0	Ledaranslutningsarea AWG (PE), max.	AWG 14
Ledardiameter, AWG (PE), min.	AWG 20	Montageskruv	M 4
Märkarea	2,5 mm ²	Tightening torque, max. PE connection	1,5 Nm
Tightening torque, min. PE connection	1,2 Nm		

Utförande

Anslutningstyp	Crimpanslutning	Avisoleringslängd nominellt	8 mm
BG	8	Byggstorlek	8
Genomgångsmotstånd (6)	≤4 mΩ	Ledararea, fintrådig, min.	0,5 mm ²
Ledardiameter, AWG, max	AWG 14	Ledardiameter, AWG, min.	AWG 26
Ledardiameter, entrådig max.	2,5 mm ²	Ledardiameter, entrådig min.	0,5 mm ²
Ledardiameter, fintrådig, max.	2,5 mm ²	Ledardiameter, max.	2,05 mm ²
Ledardiameter, min.	0,14 mm ²	Material	Kopparlegering

HDC HDD 108 FC

Weidmüller Interface GmbH & Co. KG

Klingenbergstraße 26

D-32758 Detmold

Germany

www.weidmueller.com

Tekniska data

Klassificeringar

ETIM 6.0	EC000438	ETIM 7.0	EC000438
ETIM 8.0	EC000438	ETIM 9.0	EC000438
ECLASS 9.0	27-44-02-05	ECLASS 9.1	27-44-02-05
ECLASS 10.0	27-44-02-05	ECLASS 11.0	27-44-02-05
ECLASS 12.0	27-44-02-05	ECLASS 13.0	27-44-02-05

Ämne	Aceton
Kemikaliebeständighet	Beständigt
Ämne	Ammoniak, vattenhaltig
Kemikaliebeständighet	Villkorligt beständigt
Ämne	Bensin
Kemikaliebeständighet	Beständigt
Ämne	Bensen
Kemikaliebeständighet	Beständigt
Ämne	Dieselolja
Kemikaliebeständighet	Villkorligt beständigt
Ämne	Ättiksyra, koncentrerad
Kemikaliebeständighet	Beständigt
Ämne	Kaliumhydroxid
Kemikaliebeständighet	Villkorligt beständigt
Ämne	Metanol
Kemikaliebeständighet	Villkorligt beständigt
Ämne	Motorolja
Kemikaliebeständighet	Villkorligt beständigt
Ämne	Lut, utspädd
Kemikaliebeständighet	Beständigt
Ämne	Klorfluorkolväten
Kemikaliebeständighet	Villkorligt beständigt
Ämne	Utomhusanvändning
Kemikaliebeständighet	Villkorligt beständigt

Miljööverensstämmelse för produkt

REACH SVHC	Potassium perfluorobutane sulfonate 29420-49-3
SCIP	1609748e-c278-4c9b-b3d1-e6215d2988cd
Kemikaliebeständighet	de.myview.objectmodel.impl.BlockImpl@228c87bd de.myview.objectmodel.impl.BlockImpl@7bc2439c de.myview.objectmodel.impl.BlockImpl@5a20fd27 de.myview.objectmodel.impl.BlockImpl@76c8b48b de.myview.objectmodel.impl.BlockImpl@30bf6480 de.myview.objectmodel.impl.BlockImpl@59080fa8 de.myview.objectmodel.impl.BlockImpl@49c186b de.myview.objectmodel.impl.BlockImpl@37c3889f de.myview.objectmodel.impl.BlockImpl@7c136183 de.myview.objectmodel.impl.BlockImpl@65ff44e6 de.myview.objectmodel.impl.BlockImpl@1c45772 de.myview.objectmodel.impl.BlockImpl@2ae8a0a5

HDC HDD 108 FC

Weidmüller Interface GmbH & Co. KG

Klingenbergstraße 26

D-32758 Detmold

Germany

www.weidmueller.com

Tekniska data

Godkännanden

Godkännanden



ROHS Uppfyllelse

UL File Number Search UL-webbplats

Certifikat nr (cURus) E92202

Nedladdningar

Godkännande/Certifikat/Dokument om
överensstämmelse[Manufacturer's declaration](#)

Teknikuppgifter Data

[CAD data – STEP](#)

Kataloger

[Catalogues in PDF-format](#)

Broschyrer

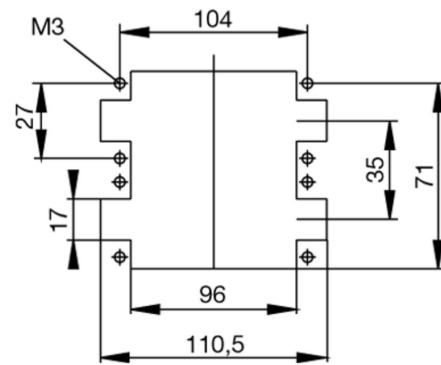
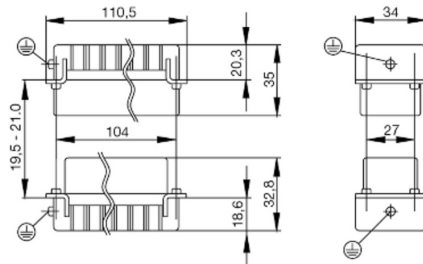
[FL FIELDWIRING EN](#)[FL FIELDWIRING EN](#)

HDC HDD 108 FC

Weidmüller Interface GmbH & Co. KG
Klingenbergstraße 26
D-32758 Detmold
Germany

www.weidmueller.com

Ritningar



HDC HDD 108 FC

Weidmüller Interface GmbH & Co. KG

Klingenbergstraße 26

D-32758 Detmold

Germany

www.weidmueller.com

Tillbehör

Crimping tools



Pressverktyg för svarvade kontakter

- Tvångsspärr garanterar kvalitetscrimp
- Upplåsningsmöjlighet vid eventuell felmanövrering
- med anslag för exakt positionering av kontakterna

Allmänna beställningsdata

Typ	CTIN CM 1.6/2.5	Artikelbeteckning
Art.nr.	9205430000	Crimpverktyg, Crimpverktyg för kontakter, 0.14mm², 6mm², 4-Indent-
GTIN (EAN)	4032248733446	Crimp
Förp.	1 Stück	
Typ	CTX CM 1.6/2.5	Artikelbeteckning
Art.nr.	9018490000	Crimpverktyg, Crimpverktyg för kontakter, 0.14mm², 4mm², W-Crimp
GTIN (EAN)	4008190884598	
Förp.	1 Stück	

Krysspårskruvmejsel, typ Pozidriv



Kryssmejsel, Typ Pozidriv, SDK PZ DIN 5262, ISO 8764/2-PZ, klingprofil enligt ISO 8764-PZ, Spets krom top, SoftFinish-handtag

Allmänna beställningsdata

Typ	SDK PZ1	Artikelbeteckning
Art.nr.	9008530000	Skruvmejsel, Skruvmejsel
GTIN (EAN)	4032248056521	
Förp.	1 Stück	

HDC HDD 108 FC

Weidmüller Interface GmbH & Co. KG

Klingenbergstraße 26

D-32758 Detmold

Germany

www.weidmueller.com

Tillbehör

Spår-Skruvmejsel



Spårskruvmejsel med rundklinga, SD DIN 5265, ISO 2380/2, klingprofil enligt DIN 5264, ISO 2380/1, Spets krom top, SoftFinish-handtag

Allmänna beställningsdata

Typ	SDS 0.8X4.0X100	Artikelbeteckning
Art.nr.	9008340000	Skruvmejsel, Skruvmejsel
GTIN (EAN)	4032248056293	
Förp.	1 Stück	
Typ	SDS 0.6X3.5X100	Artikelbeteckning
Art.nr.	9008330000	Skruvmejsel, Skruvmejsel
GTIN (EAN)	4032248056286	
Förp.	1 Stück	

Krysspårskruvmejsel, typ Pozidriv



VDE-isolerad kryssmejsel, Typ Pozidriv, SDIK PZ DIN 7438, ISO 8764/2-PZ, klingprofil enligt ISO 8764-PZ, SoftFinish-handtag

Allmänna beställningsdata

Typ	SDIK PZ1	Artikelbeteckning
Art.nr.	9008900000	Skruvmejsel, Skruvmejsel
GTIN (EAN)	4032248266685	
Förp.	1 Stück	

HDC HDD 108 FC

Weidmüller Interface GmbH & Co. KG

Klingenbergstraße 26

D-32758 Detmold

Germany

www.weidmueller.com

Tillbehör

DSTV

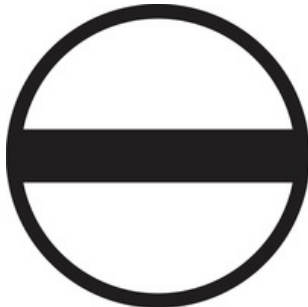


Till våra insatser erbjuder vi olika tillbehör. Detta omfattar bland annat kodningar för insatserna.

Allmänna beställningsdata

Typ	DSTV COST4	Artikelbeteckning
Art.nr.	1471300000	Mångpoliga kontakdon, Tillbehör, Kodningssystem
GTIN (EAN)	4008190017354	
Förp.	100 Stück	
Typ	DSTV COBU5	Artikelbeteckning
Art.nr.	1471500000	Mångpoliga kontakdon, Tillbehör, Koderelement
GTIN (EAN)	4008190178543	
Förp.	100 Stück	

Spår-Skruvmejsel



VDE-isolerad spårskruvmejsel, SDI DIN 7437, ISO 2380/2, klingprofil enligt DIN 5264, ISO 2380/1, SoftFinish-handtag

Allmänna beställningsdata

Typ	SDIS 0.6X3.5X100	Artikelbeteckning
Art.nr.	9008390000	Skruvmejsel, Skruvmejsel
GTIN (EAN)	4032248056354	
Förp.	1 Stück	
Typ	SDIS 0.8X4.0X100	Artikelbeteckning
Art.nr.	9008400000	Skruvmejsel, Skruvmejsel
GTIN (EAN)	4032248056361	
Förp.	1 Stück	

HDC HDD 108 FC

Weidmüller Interface GmbH & Co. KG

Klingenbergstraße 26

D-32758 Detmold

Germany

www.weidmueller.com

Tillbehör

Kontaktborttagningsverktyg



Weidmüller erbjuder en mängd olika crimpverktyg, kontaktborttagningsverktyg och fiberoptiska verktyg.

Allmänna beställningsdata

Typ	REMOVAL TOOL HD	Artikelbeteckning
Art.nr.	1866730000	Verktyg, Kontaktlösgöringsverktyg
GTIN (EAN)	4032248437054	
Förp.	1 Stück	

Crimpkontakter HD



Crimping är en elektrisk och mekaniskt säker och pålitlig anslutning mellan ledare och kontakt. En idealisk crimpkontakt är gastät och korrosionstålig.

Allmänna beställningsdata

Typ	HDC-C-HD-BM2.5AG	Artikelbeteckning
Art.nr.	1651610000	Mångpoliga kontakdon, Crimpkontakt, HD, HDD, HQ, MixMate, Hylsa,
GTIN (EAN)	4008190400286	Ledardiameter, max.: 2.5, svarvade, Kopparlegering
Förp.	100 Stück	
Typ	HDC-C-HD-BM0.5AG	Artikelbeteckning
Art.nr.	1651580000	Mångpoliga kontakdon, Crimpkontakt, HD, HDD, HQ, MixMate, Hylsa,
GTIN (EAN)	4008190400255	Ledardiameter, max.: 0.5, svarvade, Kopparlegering
Förp.	100 Stück	
Typ	HDC-C-HD-BM0.5AU	Artikelbeteckning
Art.nr.	1651680000	Mångpoliga kontakdon, Crimpkontakt, HD, HDD, HQ, MixMate, Hylsa,
GTIN (EAN)	4008190400354	Ledardiameter, max.: 0.5, svarvade, Kopparlegering
Förp.	100 Stück	
Typ	HDC-C-HD-BM0.14-0.37AG	Artikelbeteckning
Art.nr.	1651570000	Mångpoliga kontakdon, Crimpkontakt, HD, HDD, HQ, MixMate, Hylsa,
GTIN (EAN)	4008190400248	Ledardiameter, max.: 0.37, svarvade, Kopparlegering
Förp.	100 Stück	
Typ	HDC-C-HD-BM1.5AG	Artikelbeteckning
Art.nr.	1651600000	Mångpoliga kontakdon, Crimpkontakt, HD, HDD, HQ, MixMate, Hylsa,
GTIN (EAN)	4008190400279	Ledardiameter, max.: 1.5, svarvade, Kopparlegering
Förp.	100 Stück	

HDC HDD 108 FC**Weidmüller Interface GmbH & Co. KG**

Klingenbergstraße 26

D-32758 Detmold

Germany

www.weidmueller.com**Tillbehör**

Typ	HDC-C-HD-BM0.75-1.00AG	Artikelbeteckning
Art.nr.	1601760000	Mångpoliga kontakdon, Crimpkontakt, HD, HDD, HQ, MixMate, Hylsa,
GTIN (EAN)	4008190158354	Ledardiameter, max.: 1, svarvade, Kopparlegering
Förp.	100 Stück	
Typ	HDC-C-HD-BM0.14-0.37AU	Artikelbeteckning
Art.nr.	1651670000	Mångpoliga kontakdon, Crimpkontakt, HD, HDD, HQ, MixMate, Hylsa,
GTIN (EAN)	4008190400347	Ledardiameter, max.: 0.37, svarvade, Kopparlegering
Förp.	100 Stück	
Typ	HDC-C-HD-BM1.5AU	Artikelbeteckning
Art.nr.	1651700000	Mångpoliga kontakdon, Crimpkontakt, HD, HDD, HQ, MixMate, Hylsa,
GTIN (EAN)	4008190400378	Ledardiameter, max.: 1.5, svarvade, Kopparlegering
Förp.	100 Stück	
Typ	HDC-C-HD-BM0.75-1.00AU	Artikelbeteckning
Art.nr.	1651690000	Mångpoliga kontakdon, Crimpkontakt, HD, HDD, HQ, MixMate, Hylsa,
GTIN (EAN)	4008190400361	Ledardiameter, max.: 1, svarvade, Kopparlegering
Förp.	100 Stück	
Typ	HDC-C-HD-BM2.5AU	Artikelbeteckning
Art.nr.	1651710000	Mångpoliga kontakdon, Crimpkontakt, HD, HDD, HQ, MixMate, Hylsa,
GTIN (EAN)	4008190400385	Ledardiameter, max.: 2.5, svarvade, Kopparlegering
Förp.	100 Stück	

Tightening torques and screwing tools

Screw size	Connector type	Dia. tightening torque in Nm	Recommended blade inserts and AF size for hexagon socket
M 2.5	Signal contacts		
	S 6/6	0.5 - 0.55	SD 0.6 x 3.5 mm or PZ0
	S 6/12	0.5 - 0.55	SD 0.6 x 3.5 mm or PZ0
M 2.9 x 0.5	Fastening screws		
	HQ 4/2	0.8 (plastic) / 1.1 (metal)	SD 0.6 x 3.5 mm or PH0
	HQ 8	0.8 (plastic) / 1.1 (metal)	SD 0.6 x 3.5 mm or PH0
	HQ 17	0.8 (plastic) / 1.1 (metal)	SD 0.6 x 3.5 mm or PH0
M 3	Contact screws		
	HA 3	0.5 - 0.55	SD 0.5 x 3.0 mm
	HA 4	0.5 - 0.55	SD 0.5 x 3.0 mm
	HA 10 bis HA 48	0.5 - 0.55	SD 0.6 x 3.5 mm or PH0
	HE	0.5 - 0.55	SD 0.6 x 3.5 mm or PZ0
	HVE	0.5 - 0.55	SD 0.6 x 3.5 mm or PZ0
	Signal contacts:		
	S 4/2	0.5 - 0.55	SD 0.6 x 3.5 mm or PZ0
	S 4/8	0.5 - 0.55	SD 0.6 x 3.5 mm or PZ0
	PE connection via female contact		
	S 4	0.5 - 0.8	SD 0.6 x 3.5 mm
	ConCept modular frame, metal	0.5 - 0.55	SD 0.6 x 3.5 mm
	PE terminal		
	HQ 5	0.5 - 0.55	SD 0.6 x 3.5 or 0.8 x 4 mm
	HQ 7	0.5 - 0.55	SD 0.6 x 3.5 or 0.8 x 4 mm
	Fastening screws	0.5 - 0.55	SD 0.6 x 3.5 mm or PZ0
	Guide pin	0.5 - 0.55	SD 0.6 x 3.5 mm or PZ0
	Guide bush	0.5 - 0.55	SD 0.6 x 3.5 mm or PZ0
	Coding pins	0.5 - 0.55	SD 0.6 x 3.5 mm or PZ0
M 4	Contact screws		
	HSB	1.2 - 1.5	SD 0.6 x 3.5 or 0.8 x 4 mm or PZ1
	PE connection via male contact		
	S 4	0.5 - 0.8	SD 0.6 x 3.5 mm
	ConCept modular frame, metal	1.2 - 1.5	SD 0.6 x 3.5 mm
	PE terminal		
	HA	1.2 - 1.5	SD 0.6 x 3.5 or 0.8 x 4 mm or PH1
	HE	1.2 - 1.5	SD 0.6 x 3.5 or 0.8 x 4 mm or PH1
	HEE	1.2 - 1.5	SD 0.6 x 3.5 or 0.8 x 4 mm or PH1
	HVE	1.2 - 1.5	SD 0.6 x 3.5 or 0.8 x 4 mm or PH1
	HD	1.2 - 1.5	SD 0.6 x 3.5 or 0.8 x 4 mm or PZ1
	HDD	1.2 - 1.5	SD 0.6 x 3.5 or 0.8 x 4 mm or PZ1
	S 6/6 (for signal contacts)	1.2 - 1.5	0.8 x 4 mm or PZ1
	ConCept modular frame, plastic	1.2 - 1.5	0.8 x 4 mm or PZ1
M 5	PE terminal		
	HSB	2 - 2.5	SD 1 x 5.5 mm or PZ2
	S 4/0 (Screw connection)	2 - 2.5	SD 1.2 x 6.5 mm or PH2
	S 4/0 (Axial screw connection)	2 - 2.5	SD 0.8 x 4 mm or PZ 2
	S 4/2	2 - 2.5	SD 1.2 x 6.5 mm or PH2
	S 4/8	2 - 2.5	SD 1.2 x 6.5 mm or PH2
	S 6/12	2 - 2.5	SD 0.8 x 4 mm or PZ 2
	S 6/36	2 - 2.5	SD 1.2 x 6.5 mm or PH2
	S 8/24	2 - 2.5	SD 1.2 x 6.5 mm or PH2
	S 12/2	2 - 2.5	SD 1.2 x 6.5 mm or PH2
M 6	Power contacts		
	S 4/0 (Screw connection)	1.2 (1.5 mm ²) / 2 (2.5 mm ²) / 3 (4-16 mm ²)	SD 0.8 x 4 mm
	S 4/2	1.2 (1.5 mm ²) / 2 (2.5 mm ²) / 3 (4-16 mm ²)	SD 0.8 x 4 mm
	S 4/8	1.2 (1.5 mm ²) / 2 (2.5 mm ²) / 3 (4-16 mm ²)	SD 0.8 x 4 mm
M 7 x 0.75	Power contacts		
	S 4	1.1 - 1.7	SW 2
	S 6/6 (+ PE)	6 - 8	SW 4
M 8 x 0.75	Power contacts		
	S 6/12	1.1 - 1.7	SW 2
	S 8/0 (+ PE)	6 (10-16 mm ²) - 7 (25 mm ²)	SW 4
M10 x 1	Power contacts		
	S 4/0 (Axial connection)	2 - 3	SW 3

Increasing the tightening torque does not improve the contact resistance. The stated torque settings offer optimal mechanical, thermal and electrical conditions. Exceeding the recommended values may even damage the conductor and terminal.