

HDC HDD 108 FC**Weidmüller Interface GmbH & Co. KG**

Klingenbergstraße 26

D-32758 Detmold

Germany

www.weidmueller.com

Die HDD Serie mit gedrehten Crimpkontakten ist für hohe Polzahlen auf engstem Raum ausgelegt. Durch die kleinere Bauform sparen Anwender Platz bei der Installation, ohne sich in der Polzahl beschränken zu müssen.

Die Leiteranschlussebene ist als Crimpkontakt ausgelegt. Seit Jahrzehnten ist die bewährte Crimpanschlusstechnik im Einsatz. Crimpkontakte gehören nicht zum Lieferumfang der Einsätze.

Polzahl: **108**

Bemessungsstrom: **10 A**

Bemessungsspannung: **250 V**

Nennspannung nach UL/CSA: **600 V AC/DC**

Crimpanschluss

Allgemeine Bestelldaten

Ausführung	HDC - Einsatz, Buchse, 250 V, 10 A, Polzahl: 108, Crimpanschluss, Baugröße: 8
Best.-Nr.	1651220000
Typ	HDC HDD 108 FC
GTIN (EAN)	4008190299828
VPE	1 Stück

HDC HDD 108 FC

Weidmüller Interface GmbH & Co. KG

Klingenbergstraße 26

D-32758 Detmold

Germany

www.weidmueller.com

Technische Daten

Abmessungen und Gewichte

Tiefe	111 mm	Tiefe (inch)	4,37 inch
Höhe	33 mm	Höhe (inch)	1,299 inch
Breite	34 mm	Breite (inch)	1,339 inch
Nettogewicht	76 g		

Temperaturen

Grenztemperatur	-40 °C ... 125 °C
-----------------	-------------------

Abmessungen

Breite	34 mm	Höhe Buchse	33 mm
Länge Sockel	111 mm		

Allgemeine Daten

Anschlussart	Crimpanschluss	BG	8
Baugröße	8	Baureihe	HDD
Bemessungsspannung (DIN EN 61984)	250 V	Bemessungsspannung nach UL/CSA	600 V AC/DC
Bemessungsstoßspannung (DIN EN 61984)	4 kV	Bemessungsstrom (DIN EN 61984)	10 A
Brennbarkeitsklasse nach UL 94	V-0	Durchgangswiderstand	≤4 mΩ
Farbe	beige	Geringe Rauchentwicklung gemäß DIN EN 45545-2	Ja
Halogenfrei	true	Isolationswiderstand	10 ¹⁰ Ω
Isolierstoff	PC glasfaserverstärkt (UL-gelistet und Bahn-qualifiziert)	Isolierstoffgruppe	IIIa
Leiteranschlussquerschnitt	2,5 mm ²	Polzahl	108
Steckzyklen Ag	≥ 500	Steckzyklen Au	≥ 500
Typ	Buchse	Verschmutzungsgrad	3
Werkstoff	Kupferlegierung		

Anschlussdaten PE

Abisolierlänge PE-Anschluss	10 mm	Anschlussart PE	Schraubanschluss
Anzugsdrehmoment, max. PE-Anschluss	1,5 Nm	Anzugsdrehmoment, min. PE-Anschluss	1,2 Nm
Befestigungsschraube	M 4	Bemessungsquerschnitt	2,5 mm ²
Klingenmaß Schlitz (PE-Anschluss)	SD 0,6 x 3,5, SD 0,8 x 4,0	Leiteranschlussquerschnitt AWG (PE), max.	AWG 14
Leiteranschlussquerschnitt AWG (PE), min.	AWG 20		

Ausführung

Abisolierlänge Bemessungsanschluss	8 mm	Anschlussart	Crimpanschluss
BG	8	Baugröße	8
Durchgangswiderstand	≤4 mΩ	Leiteranschlussquerschnitt AWG, max.	AWG 14
Leiteranschlussquerschnitt AWG, min.	AWG 26	Leiteranschlussquerschnitt, eindrätig, max.	2,5 mm ²
Leiteranschlussquerschnitt, eindrätig, min.	0,5 mm ²	Leiteranschlussquerschnitt, feindrätig, max.	2,5 mm ²
Leiteranschlussquerschnitt, feindrätig, min.	0,5 mm ²	Leiteranschlussquerschnitt, max.	2,05 mm ²
Leiteranschlussquerschnitt, min.	0,14 mm ²	Werkstoff	Kupferlegierung

Erstellungs-Datum 1. Mai 2024 18:30:58 MESZ

Katalogstand 20.04.2024 / Technische Änderungen vorbehalten

HDC HDD 108 FC

Weidmüller Interface GmbH & Co. KG

Klingenbergstraße 26

D-32758 Detmold

Germany

www.weidmueller.com

Technische Daten

Klassifikationen

ETIM 6.0	EC000438	ETIM 7.0	EC000438
ETIM 8.0	EC000438	ETIM 9.0	EC000438
ECLASS 9.0	27-44-02-05	ECLASS 9.1	27-44-02-05
ECLASS 10.0	27-44-02-05	ECLASS 11.0	27-44-02-05
ECLASS 12.0	27-44-02-05	ECLASS 13.0	27-44-02-05

Material	Aceton
Chemische Beständigkeit	Beständig
Material	Ammoniak, wässrig
Chemische Beständigkeit	Bedingt beständig
Material	Benzin
Chemische Beständigkeit	Beständig
Material	Benzol
Chemische Beständigkeit	Beständig
Material	Dieselöl
Chemische Beständigkeit	Bedingt beständig
Material	Essigsäure, konzentriert
Chemische Beständigkeit	Beständig
Material	Kalilauge (Kaliumhydroxid)
Chemische Beständigkeit	Bedingt beständig
Material	Methanol
Chemische Beständigkeit	Bedingt beständig
Material	Motorenöl
Chemische Beständigkeit	Bedingt beständig
Material	Lauge, verdünnt
Chemische Beständigkeit	Beständig
Material	Fluorchlorkohlenwasserstoffe
Chemische Beständigkeit	Bedingt beständig
Material	Außengebrauch
Chemische Beständigkeit	Bedingt beständig

Umweltanforderungen

REACH SVHC	Potassium perfluorobutane sulfonate 29420-49-3
SCIP	1609748e-c278-4c9b-b3d1-e6215d2988cd
Chemische Beständigkeit	de.myview.objectmodel.impl.BlockImpl@47463b7e de.myview.objectmodel.impl.BlockImpl@c818d38 de.myview.objectmodel.impl.BlockImpl@1e8a3eb2 de.myview.objectmodel.impl.BlockImpl@1b85b53b de.myview.objectmodel.impl.BlockImpl@6deef0fe de.myview.objectmodel.impl.BlockImpl@6d065836 de.myview.objectmodel.impl.BlockImpl@22b6848a de.myview.objectmodel.impl.BlockImpl@142cd18a de.myview.objectmodel.impl.BlockImpl@e5fbaf1 de.myview.objectmodel.impl.BlockImpl@51c794e4 de.myview.objectmodel.impl.BlockImpl@4743d882 de.myview.objectmodel.impl.BlockImpl@3591f161

HDC HDD 108 FC

Weidmüller Interface GmbH & Co. KG

Klingenbergstraße 26

D-32758 Detmold

Germany

www.weidmueller.com

Technische Daten

Zulassungen

ROHS	Konform
------	---------

Downloads

Zulassung / Zertifikat / Konformitätsdokument	Manufacturer's declaration
---	--

Engineering-Daten	CAD data – STEP
-------------------	---------------------------------

Kataloge	Catalogues in PDF-format
----------	--

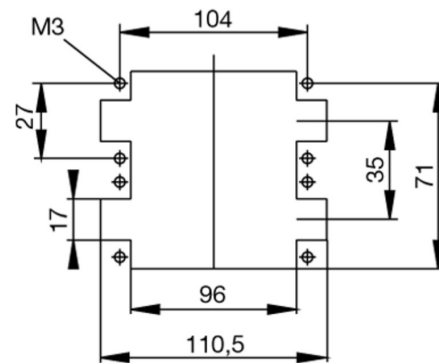
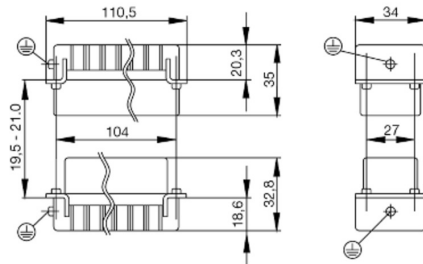
Broschüren	FL FIELDWIRING EN FL FIELDWIRING EN
------------	--

HDC HDD 108 FC**Weidmüller Interface GmbH & Co. KG**

Klingenbergstraße 26

D-32758 Detmold

Germany

www.weidmueller.com**Zeichnungen**

HDC HDD 108 FC

Weidmüller Interface GmbH & Co. KG

Klingenbergstraße 26

D-32758 Detmold

Germany

www.weidmueller.com

Zubehör

DSTV



Zu unseren Einsätzen bieten wir unterschiedliches Zubehör an. Dies umfasst unter anderem Kodierungen für die Einsätze.

Allgemeine Bestelldaten

Typ	DSTV COBU5	Ausführung
Best.-Nr.	1471500000	Schwere Steckverbinder, Zubehör, Kodierelement
GTIN (EAN)	4008190178543	
VPE	100 Stück	
Typ	DSTV COST4	Ausführung
Best.-Nr.	1471300000	Schwere Steckverbinder, Zubehör, Kodiersystem
GTIN (EAN)	4008190017354	
VPE	100 Stück	

Crimping tools



Crimpwerkzeuge für gedrehte Kontakte

- Zwangssperre garantiert Qualitätscrimp
- Entriegelungsmöglichkeit bei eventueller Fehlbedienung
- Mit Anschlag zum exakten Positionieren der Kontakte

Allgemeine Bestelldaten

Typ	CTX CM 1.6/2.5	Ausführung
Best.-Nr.	9018490000	Crimpwerkzeug, Crimpwerkzeug für Kontakte, 0.14mm², 4mm², W-
GTIN (EAN)	4008190884598	Crimp
VPE	1 Stück	
Typ	CTIN CM 1.6/2.5	Ausführung
Best.-Nr.	9205430000	Crimpwerkzeug, Crimpwerkzeug für Kontakte, 0.14mm², 6mm², 4-
GTIN (EAN)	4032248733446	Indent-Crimp
VPE	1 Stück	

HDC HDD 108 FC

Weidmüller Interface GmbH & Co. KG

Klingenbergstraße 26

D-32758 Detmold

Germany

www.weidmueller.com

Zubehör

Kreuzschlitz-Schraubendreher, Typ Pozidriv



Kreuzschlitz-Schraubendreher, Typ Pozidriv, SDK PZ DIN 5262, ISO 8764/2-PZ, Abtrieb nach ISO 8764-PZ, Spitze Crhom Top, SoftFinish-Griff

Allgemeine Bestelldaten

Typ	SDK PZ1	Ausführung
Best.-Nr.	9008530000	Schraubendreher, Schraubendreher
GTIN (EAN)	4032248056521	
VPE	1 Stück	

Kreuzschlitz-Schraubendreher, Typ Pozidrive



VDE-isolierter Kreuzschlitz-Schraubendreher, Typ Pozidriv, SDIK PZ DIN 7438, ISO 8764/2-PZ, Abtrieb nach ISO 8764-PZ, SoftFinish-Griff

Allgemeine Bestelldaten

Typ	SDIK PZ1	Ausführung
Best.-Nr.	9008900000	Schraubendreher, Schraubendreher
GTIN (EAN)	4032248266685	
VPE	1 Stück	

HDC HDD 108 FC

Weidmüller Interface GmbH & Co. KG

Klingenbergstraße 26

D-32758 Detmold

Germany

www.weidmueller.com

Zubehör

Schlitz-Schraubendreher

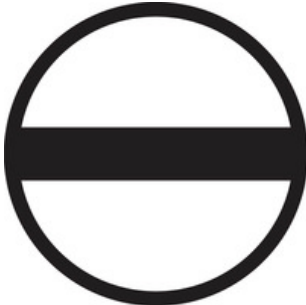


Schlitz-Schraubendreher mit Rundklinge, SD DIN 5265, ISO 2380/2, Abtrieb nach DIN 5264, ISO 2380/1, Spitze Chrom Top, SoftFinish-Griff

Allgemeine Bestelldaten

Typ	SDS 0.6X3.5X100	Ausführung
Best.-Nr.	9008330000	Schraubendreher, Schraubendreher
GTIN (EAN)	4032248056286	
VPE	1 Stück	
Typ	SDS 0.8X4.0X100	Ausführung
Best.-Nr.	9008340000	Schraubendreher, Schraubendreher
GTIN (EAN)	4032248056293	
VPE	1 Stück	

Schlitz-Schraubendreher



VDE-isolierter Schlitz-Schraubendreher, SDI DIN 7437, ISO 2380/2, Abtrieb nach DIN 5264, ISO 2380/1, SoftFinish-Griff

Allgemeine Bestelldaten

Typ	SDIS 0.6X3.5X100	Ausführung
Best.-Nr.	9008390000	Schraubendreher, Schraubendreher
GTIN (EAN)	4032248056354	
VPE	1 Stück	
Typ	SDIS 0.8X4.0X100	Ausführung
Best.-Nr.	9008400000	Schraubendreher, Schraubendreher
GTIN (EAN)	4032248056361	
VPE	1 Stück	

HDC HDD 108 FC

Weidmüller Interface GmbH & Co. KG

Klingenbergstraße 26

D-32758 Detmold

Germany

www.weidmueller.com

Zubehör

Kontaktlösewerkzeuge



Weidmüller bietet eine Vielzahl von Crimpwerkzeugen, Kontaktlösewerkzeugen und LWL-Bearbeitungswerkzeugen an.

Allgemeine Bestelldaten

Typ	REMOVAL TOOL HD	Ausführung
Best.-Nr.	1866730000	Werkzeuge, Kontaktlösewerkzeug
GTIN (EAN)	4032248437054	
VPE	1 Stück	

Crimpkontakte HD



Das Crimpen ist eine elektrisch und mechanisch sichere und zuverlässige Verbindung zwischen Leiter und Kontakt. Eine ideale Crimp-Verbindung ist gasdicht und korrosionsfest.

Allgemeine Bestelldaten

Typ	HDC-C-HD-BM0.14-0.37AU	Ausführung
Best.-Nr.	1651670000	Schwere Steckverbinder, Crimpkontakt, HD, HDD, HQ, MixMate,
GTIN (EAN)	4008190400347	Buchse, Leiteranschlussquerschnitt, max.: 0.37, gedreht,
VPE	100 Stück	Kupferlegierung
Typ	HDC-C-HD-BM0.5AU	Ausführung
Best.-Nr.	1651680000	Schwere Steckverbinder, Crimpkontakt, HD, HDD, HQ, MixMate,
GTIN (EAN)	4008190400354	Buchse, Leiteranschlussquerschnitt, max.: 0.5, gedreht,
VPE	100 Stück	Kupferlegierung
Typ	HDC-C-HD-BM0.14-0.37AG	Ausführung
Best.-Nr.	1651570000	Schwere Steckverbinder, Crimpkontakt, HD, HDD, HQ, MixMate,
GTIN (EAN)	4008190400248	Buchse, Leiteranschlussquerschnitt, max.: 0.37, gedreht,
VPE	100 Stück	Kupferlegierung
Typ	HDC-C-HD-BM0.5AG	Ausführung
Best.-Nr.	1651580000	Schwere Steckverbinder, Crimpkontakt, HD, HDD, HQ, MixMate,
GTIN (EAN)	4008190400255	Buchse, Leiteranschlussquerschnitt, max.: 0.5, gedreht,
VPE	100 Stück	Kupferlegierung
Typ	HDC-C-HD-BM1.5AG	Ausführung
Best.-Nr.	1651600000	Schwere Steckverbinder, Crimpkontakt, HD, HDD, HQ, MixMate,
GTIN (EAN)	4008190400279	Buchse, Leiteranschlussquerschnitt, max.: 1.5, gedreht,
VPE	100 Stück	Kupferlegierung

HDC HDD 108 FC

Weidmüller Interface GmbH & Co. KG
Klingenbergstraße 26
D-32758 Detmold
Germany

www.weidmueller.com

Zubehör

Typ	HDC-C-HD-BM2.5AG	Ausführung
Best.-Nr.	1651610000	Schwere Steckverbinder, Crimpkontakt, HD, HDD, HQ, MixMate,
GTIN (EAN)	4008190400286	Buchse, Leiteranschlussquerschnitt, max.: 2.5, gedreht,
VPE	100 Stück	Kupferlegierung
Typ	HDC-C-HD-BM0.75-1.00AU	Ausführung
Best.-Nr.	1651690000	Schwere Steckverbinder, Crimpkontakt, HD, HDD, HQ, MixMate,
GTIN (EAN)	4008190400361	Buchse, Leiteranschlussquerschnitt, max.: 1, gedreht, Kupferlegierung
VPE	100 Stück	
Typ	HDC-C-HD-BM1.5AU	Ausführung
Best.-Nr.	1651700000	Schwere Steckverbinder, Crimpkontakt, HD, HDD, HQ, MixMate,
GTIN (EAN)	4008190400378	Buchse, Leiteranschlussquerschnitt, max.: 1.5, gedreht,
VPE	100 Stück	Kupferlegierung
Typ	HDC-C-HD-BM0.75-1.00AG	Ausführung
Best.-Nr.	1601760000	Schwere Steckverbinder, Crimpkontakt, HD, HDD, HQ, MixMate,
GTIN (EAN)	4008190158354	Buchse, Leiteranschlussquerschnitt, max.: 1, gedreht, Kupferlegierung
VPE	100 Stück	
Typ	HDC-C-HD-BM2.5AU	Ausführung
Best.-Nr.	1651710000	Schwere Steckverbinder, Crimpkontakt, HD, HDD, HQ, MixMate,
GTIN (EAN)	4008190400385	Buchse, Leiteranschlussquerschnitt, max.: 2.5, gedreht,
VPE	100 Stück	Kupferlegierung

Tightening torques and screwing tools

Screw size	Connector type	Dia. tightening torque in Nm	Recommended blade inserts and AF size for hexagon socket
M 2.5	Signal contacts		
	S 6/6	0.5 - 0.55	SD 0.6 x 3.5 mm or PZ0
	S 6/12	0.5 - 0.55	SD 0.6 x 3.5 mm or PZ0
M 2.9 x 0.5	Fastening screws		
	HQ 4/2	0.8 (plastic) / 1.1 (metal)	SD 0.6 x 3.5 mm or PH0
	HQ 8	0.8 (plastic) / 1.1 (metal)	SD 0.6 x 3.5 mm or PH0
	HQ 17	0.8 (plastic) / 1.1 (metal)	SD 0.6 x 3.5 mm or PH0
M 3	Contact screws		
	HA 3	0.5 - 0.55	SD 0.5 x 3.0 mm
	HA 4	0.5 - 0.55	SD 0.5 x 3.0 mm
	HA 10 bis HA 48	0.5 - 0.55	SD 0.6 x 3.5 mm or PH0
	HE	0.5 - 0.55	SD 0.6 x 3.5 mm or PZ0
	HVE	0.5 - 0.55	SD 0.6 x 3.5 mm or PZ0
	Signal contacts:		
	S 4/2	0.5 - 0.55	SD 0.6 x 3.5 mm or PZ0
	S 4/8	0.5 - 0.55	SD 0.6 x 3.5 mm or PZ0
	PE connection via female contact		
	S 4	0.5 - 0.8	SD 0.6 x 3.5 mm
	ConCept modular frame, metal	0.5 - 0.55	SD 0.6 x 3.5 mm
	PE terminal		
	HQ 5	0.5 - 0.55	SD 0.6 x 3.5 or 0.8 x 4 mm
	HQ 7	0.5 - 0.55	SD 0.6 x 3.5 or 0.8 x 4 mm
	Fastening screws	0.5 - 0.55	SD 0.6 x 3.5 mm or PZ0
	Guide pin	0.5 - 0.55	SD 0.6 x 3.5 mm or PZ0
	Guide bush	0.5 - 0.55	SD 0.6 x 3.5 mm or PZ0
	Coding pins	0.5 - 0.55	SD 0.6 x 3.5 mm or PZ0
M 4	Contact screws		
	HSB	1.2 - 1.5	SD 0.6 x 3.5 or 0.8 x 4 mm or PZ1
	PE connection via male contact		
	S 4	0.5 - 0.8	SD 0.6 x 3.5 mm
	ConCept modular frame, metal	1.2 - 1.5	SD 0.6 x 3.5 mm
	PE terminal		
	HA	1.2 - 1.5	SD 0.6 x 3.5 or 0.8 x 4 mm or PH1
	HE	1.2 - 1.5	SD 0.6 x 3.5 or 0.8 x 4 mm or PH1
	HEE	1.2 - 1.5	SD 0.6 x 3.5 or 0.8 x 4 mm or PH1
	HVE	1.2 - 1.5	SD 0.6 x 3.5 or 0.8 x 4 mm or PH1
	HD	1.2 - 1.5	SD 0.6 x 3.5 or 0.8 x 4 mm or PZ1
	HDD	1.2 - 1.5	SD 0.6 x 3.5 or 0.8 x 4 mm or PZ1
	S 6/6 (for signal contacts)	1.2 - 1.5	0.8 x 4 mm or PZ1
	ConCept modular frame, plastic	1.2 - 1.5	0.8 x 4 mm or PZ1
M 5	PE terminal		
	HSB	2 - 2.5	SD 1 x 5.5 mm or PZ2
	S 4/0 (Screw connection)	2 - 2.5	SD 1.2 x 6.5 mm or PH2
	S 4/0 (Axial screw connection)	2 - 2.5	SD 0.8 x 4 mm or PZ 2
	S 4/2	2 - 2.5	SD 1.2 x 6.5 mm or PH2
	S 4/8	2 - 2.5	SD 1.2 x 6.5 mm or PH2
	S 6/12	2 - 2.5	SD 0.8 x 4 mm or PZ 2
	S 6/36	2 - 2.5	SD 1.2 x 6.5 mm or PH2
	S 8/24	2 - 2.5	SD 1.2 x 6.5 mm or PH2
	S 12/2	2 - 2.5	SD 1.2 x 6.5 mm or PH2
M 6	Power contacts		
	S 4/0 (Screw connection)	1.2 (1.5 mm ²) / 2 (2.5 mm ²) / 3 (4-16 mm ²)	SD 0.8 x 4 mm
	S 4/2	1.2 (1.5 mm ²) / 2 (2.5 mm ²) / 3 (4-16 mm ²)	SD 0.8 x 4 mm
	S 4/8	1.2 (1.5 mm ²) / 2 (2.5 mm ²) / 3 (4-16 mm ²)	SD 0.8 x 4 mm
M 7 x 0.75	Power contacts		
	S 4	1.1 - 1.7	SW 2
	S 6/6 (+ PE)	6 - 8	SW 4
M 8 x 0.75	Power contacts		
	S 6/12	1.1 - 1.7	SW 2
	S 8/0 (+ PE)	6 (10-16 mm ²) - 7 (25 mm ²)	SW 4
M10 x 1	Power contacts		
	S 4/0 (Axial connection)	2 - 3	SW 3

Increasing the tightening torque does not improve the contact resistance. The stated torque settings offer optimal mechanical, thermal and electrical conditions. Exceeding the recommended values may even damage the conductor and terminal.