

HDC HDD 24 MC

Weidmüller Interface GmbH & Co. KG

Klingenbergstraße 26

D-32758 Detmold

Germany

www.weidmueller.com



A megmunkált sajtolható érintkezők HDD-sorozata magas pólusszámhoz szűk helyeken követelményhez lett kialakítva. A felhasználók szerelési helyet takarítanak meg a kisebb kialakítással, anélkül, hogy korlátozni kellene a pólusok számát.

A vezeték csatlakozási szintjét sajtolható érintkezőként terveztük meg. A bevált krimp-csatlakozást már évtizedek óta szabványként használják. A betétekhez krimpelhető érintkezőket nem mellékelünk.

Pólusok száma: **24**

Névleges áram: **10 A**

Névleges feszültség: **250 V**

Névleges feszültség UL/CSA szerint: **600 V AC/DC**

Krimp-csatlakozás

Általános rendelési adatok

Verzió	HDC-betét, Dugó, 250 V, 10 A, Pólusszám: 24, Krimpelhető csatlakozás, Méret: 3
Rendelési szám	1651150000
Típus	HDC HDD 24 MC
GTIN (EAN)	4008190299750
Qty.	1 Stück

HDC HDD 24 MC

Weidmüller Interface GmbH & Co. KG

Klingenbergstraße 26

D-32758 Detmold

Germany

www.weidmueller.com

Műszaki adatok

Méretek és tömegek

Mélység	51 mm	Mélység (coll)	2,008 inch
Magasság	35 mm	Magasság (coll)	1,378 inch
Szélesség	34 mm	Szélesség (coll)	1,339 inch
Nettó tömeg	40 g		

Hőmérsékletek

Hőmérsékleti határérték	-40 °C ... 125 °C
-------------------------	-------------------

Méret

Alap teljes hossza	51 mm	Dugó magassága	35 mm
Szélesség	34 mm		

Általános adatok

Alacsony füstképződés a DIN EN 45545-2 szerint	Igen	Anyag	Rézötvözet
BG	3	Csatlakozás típusa	Krimpelhető csatlakozás
Dugaszolási ciklusok, arany	≥ 500	Dugaszolási ciklusok, ezüst	≥ 500
Halogénmentes	true	Méret	3
Névleges feszültség (DIN EN 61984)	250 V	Névleges feszültség az UL/CSA szerint	600 V AC/DC
Névleges lökfeszültség (DIN EN 61984)	4 kV	Névleges áram (DIN EN 61984)	10 A
Pólusszám	24	Sorozat	HDD
Szennyezés súlyossága	3	Szigetelés erőssége	10 ¹⁰ Ω
Szigetelőanyag	PC üvegszál-erősítéssel (UL listás és vasúti tanúsítással)	Szigetelőanyag csoport	IIIa
Szín	bézs	Térfogati ellenállás	≤4 mΩ
Típus	Dugó	UL 94 éghetőségi osztály	V-0
Vezeték-keresztmetszet	2,5 mm ²		

PE csatlakozási adatok

Csatlakozás típusa PE	Csavaros csatlakozás	Csupaszolási hossz, PE-csatlakozás	10 mm
Kés mérete, hornyos (PE-csatlakozás)	SD 0.6 x 3.5, SD 0.8 x 4.0	Névleges keresztmetszet	2,5 mm ²
PE-csatlakozás max. meghúzási nyomatéka	1,5 Nm	PE-csatlakozás min. meghúzási nyomatéka	1,2 Nm
Rögzítőcsavar	M 4	Vezeték keresztmetszet, AWG (PE), max.	AWG 14
Vezeték keresztmetszet, AWG (PE), min.	AWG 20		

Változat

Anyag	Rézötvözet	BG	3
Csatlakozás típusa	Krimpelhető csatlakozás	Csupaszolási hossz, névleges csatlakozás	8 mm
Méret	3	Térfogati ellenállás	≤4 mΩ
Vezeték csatlakozási keresztmetszet AWG, max.	AWG 14	Vezeték csatlakozási keresztmetszet AWG, min.	AWG 26
Vezeték csatlakozási keresztmetszet, finomsodratú, max.	2,5 mm ²	Vezeték csatlakozási keresztmetszet, finomsodratú, min.	0,5 mm ²
Vezeték keresztmetszet, tömör, max.	2,5 mm ²	Vezeték keresztmetszet, tömör, min.	0,5 mm ²
Vezeték-keresztmetszet, max.	2,05 mm ²	Vezeték-keresztmetszet, min.	0,14 mm ²

HDC HDD 24 MC

Weidmüller Interface GmbH & Co. KG

Klingenbergstraße 26

D-32758 Detmold

Germany

www.weidmueller.com

Műszaki adatok

Besorolások

ETIM 6.0	EC000438	ETIM 7.0	EC000438
ETIM 8.0	EC000438	ETIM 9.0	EC000438
ECLASS 9.0	27-44-02-05	ECLASS 9,1	27-44-02-05
ECLASS 10.0	27-44-02-05	ECLASS 11.0	27-44-02-05
ECLASS 12.0	27-44-02-05	ECLASS 13.0	27-44-02-05
Anyag	Aceton		
Vegyszerállóság	Ellenálló		
Anyag	Ammónia, vizes oldat		
Vegyszerállóság	Feltételesen ellenálló		
Anyag	Petróleum		
Vegyszerállóság	Ellenálló		
Anyag	Benzol		
Vegyszerállóság	Ellenálló		
Anyag	Dízelolaj		
Vegyszerállóság	Feltételesen ellenálló		
Anyag	Ecetsav, koncentrált		
Vegyszerállóság	Ellenálló		
Anyag	Kálium-hidroxid		
Vegyszerállóság	Feltételesen ellenálló		
Anyag	Metanol		
Vegyszerállóság	Feltételesen ellenálló		
Anyag	Motorolaj		
Vegyszerállóság	Feltételesen ellenálló		
Anyag	Lúg, hígított		
Vegyszerállóság	Ellenálló		
Anyag	Hidroklórfluor-szénhidrogének		
Vegyszerállóság	Feltételesen ellenálló		
Anyag	Kültéri használat		
Vegyszerállóság	Feltételesen ellenálló		

Termékek környezetvédelmi megfelelése

REACH SVHC	Potassium perfluorobutane sulfonate 29420-49-3
SCIP	1609748e-c278-4c9b-b3d1-e6215d2988cd
Vegyszerállóság	de.myview.objectmodel.impl.BlockImpl@6db69262 de.myview.objectmodel.impl.BlockImpl@48c1a643 de.myview.objectmodel.impl.BlockImpl@25ed4ba5 de.myview.objectmodel.impl.BlockImpl@7932bf9c de.myview.objectmodel.impl.BlockImpl@204e175a de.myview.objectmodel.impl.BlockImpl@65f85eae de.myview.objectmodel.impl.BlockImpl@2a0781d7 de.myview.objectmodel.impl.BlockImpl@46251554 de.myview.objectmodel.impl.BlockImpl@16813e0d de.myview.objectmodel.impl.BlockImpl@312b0f5d de.myview.objectmodel.impl.BlockImpl@27343996 de.myview.objectmodel.impl.BlockImpl@49550791

HDC HDD 24 MC

Weidmüller Interface GmbH & Co. KG

Klingenbergstraße 26

D-32758 Detmold

Germany

www.weidmueller.com

Műszaki adatok

Tanúsítványok

ROHS

Megfelel

Letöltések

Approval/Certificate/Document of
Conformity[Manufacturer's declaration](#)

Engineering Data

[CAD data – STEP](#)

Katalógusok

[Catalogues in PDF-format](#)

Kiadványok

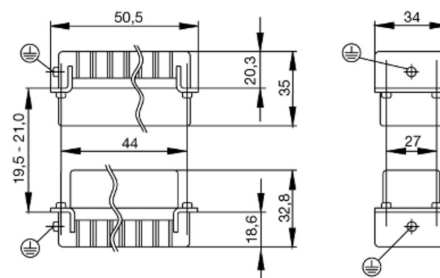
[FL FIELDWIRING EN](#)[FL FIELDWIRING EN](#)

HDC HDD 24 MC**Weidmüller Interface GmbH & Co. KG**

Klingenbergstraße 26

D-32758 Detmold

Germany

www.weidmueller.com**Rajzok**

HDC HDD 24 MC

Weidmüller Interface GmbH & Co. KG
Klingenbergstraße 26
D-32758 Detmold
Germany

www.weidmueller.com

Tartozékok

DSTV



Különböző tartozékok állnak rendelkezésre betétjeinkhez.
Ez tartalmazza a kódoló elemeket is a betétekhez.

Általános rendelési adatok

Típus	DSTV COBU5	Verzió
Rendelési szám	1471500000	Ipari nehézcsatlakozók, Tartozékok, Kódoló elem
GTIN (EAN)	4008190178543	
Qty.	100 Stück	
Típus	DSTV COST4	Verzió
Rendelési szám	1471300000	Ipari nehézcsatlakozók, Tartozékok, Rögzítő rendszer
GTIN (EAN)	4008190017354	
Qty.	100 Stück	

Crimping tools



Krimpelő szerszámok kapcsolt érintkezőkhöz

- Kilincsmű a pontos krimpeléshez
- Kioldási lehetőség helytelen működés esetén
- Ütközővel az érintkezők pontos pozicionálásához.

Általános rendelési adatok

Típus	CTX CM 1.6/2.5	Verzió
Rendelési szám	6018490000	Présszerszám, Krimpelő szerszám érintkezőkhöz, 0.14mm², 4mm², W-
GTIN (EAN)	4008190884598	krimp
Qty.	1 Stück	
Típus	CTIN CM 1.6/2.5	Verzió
Rendelési szám	6205430000	Présszerszám, Krimpelő szerszám érintkezőkhöz, 0.14mm², 6mm², 4
GTIN (EAN)	4032248733446	fogas krimpelés
Qty.	1 Stück	

HDC HDD 24 MC

Weidmüller Interface GmbH & Co. KG
Klingenbergstraße 26
D-32758 Detmold
Germany

www.weidmueller.com

Tartozékok

Pozidriv csillagfejű csavarhúzó



Csillagfejű csavarhúzó, Pozidriv, SDK PZ DIN 5262, ISO 8764/2-PZ, kihajtó ISO 8764/1-PZ szerint, ChromTop hegy, SoftFinish markolat

Általános rendelési adatok

Típus	SDK PZ1	Verzió
Rendelési szám	6008530000	Csavarhúzó, Csavarhúzó
GTIN (EAN)	4032248056521	
Qty.	1 Stück	

Pozidriv csillagfejű csavarhúzó



VDE szigetelt csillagfejű csavarhúzó, típus: Pozidriv, SDIK PZ DIN 7438, ISO 8764/2-PZ, kimenet ISO 8764-PZ szerint, SoftFinish-markolat

Általános rendelési adatok

Típus	SDIK PZ1	Verzió
Rendelési szám	6008900000	Csavarhúzó, Csavarhúzó
GTIN (EAN)	4032248266685	
Qty.	1 Stück	

HDC HDD 24 MC

Weidmüller Interface GmbH & Co. KG

Klingenbergstraße 26

D-32758 Detmold

Germany

www.weidmueller.com

Tartozékok

Lapos csavarhúzó



Hornyos csavarhúzó lekerekített pengével SD DIN 5265, ISO 2380/2, behajtó a DIN 5264, ISO 2380/1 szerint. Chrom Top hegy, SoftFinish markolat

Általános rendelési adatok

Típus	SDS 0.6X3.5X100	Verzió
Rendelési szám	6008330000	Csavarhúzó, Csavarhúzó
GTIN (EAN)	4032248056286	
Qty.	1 Stück	
Típus	SDS 0.8X4.0X100	Verzió
Rendelési szám	6008340000	Csavarhúzó, Csavarhúzó
GTIN (EAN)	4032248056293	
Qty.	1 Stück	

Lapos csavarhúzó



Szigetelt hornyos csavarhúzó, SDI DIN 7437, ISO 2380/2, Hegy: DIN 5264, ISO 2380/1 szerint, SoftFinish-markolat

Általános rendelési adatok

Típus	SDIS 0.6X3.5X100	Verzió
Rendelési szám	6008390000	Csavarhúzó, Csavarhúzó
GTIN (EAN)	4032248056354	
Qty.	1 Stück	
Típus	SDIS 0.8X4.0X100	Verzió
Rendelési szám	6008400000	Csavarhúzó, Csavarhúzó
GTIN (EAN)	4032248056361	
Qty.	1 Stück	

HDC HDD 24 MC

Weidmüller Interface GmbH & Co. KG

Klingenbergstraße 26

D-32758 Detmold

Germany

www.weidmueller.com

Tartozékok

Érintkező kiserelő szerszám



A Weidmüller krimpelő szerszámok, érintkezőeltávolító szerszámok és száloptikai szerszámok sokaságát kínálja.

Általános rendelési adatok

Típus	REMOVAL TOOL HD	Verzió
Rendelési szám	1866730000	Szerszámok, Érintkezőkioldó szerszám
GTIN (EAN)	4032248437054	
Qty.	1 Stück	

Krimpelhető érintkezők, HD



A krimp (sajtott) csatlakozások olyan elektronikai és mechanikai kötést biztosítanak a vezeték és az érintkező között, ami egyszerre biztonságos és megbízható. Az optimális krimpcsatlakozás gázzáró és korrózióálló.

Általános rendelési adatok

Típus	HDC-C-HD-SM0.14-0.37AG	Verzió
Rendelési szám	1651520000	Ipari nehézcsatlakozók, Krimpelhető érintkező, HD, HDD, HQ,
GTIN (EAN)	4008190400194	MixMate, Dugó, Vezeték-keresztmetszet, max.: 0.37, fordított,
Qty.	100 Stück	Rézötvözet
Típus	HDC-C-HD-SM2.5AU	Verzió
Rendelési szám	1651660000	Ipari nehézcsatlakozók, Krimpelhető érintkező, HD, HDD, HQ,
GTIN (EAN)	4008190400330	MixMate, Dugó, Vezeték-keresztmetszet, max.: 2.5, fordított,
Qty.	100 Stück	Rézötvözet
Típus	HDC-C-HD-SM2.5AG	Verzió
Rendelési szám	1651560000	Ipari nehézcsatlakozók, Krimpelhető érintkező, HD, HDD, HQ,
GTIN (EAN)	4008190400231	MixMate, Dugó, Vezeték-keresztmetszet, max.: 2.5, fordított,
Qty.	100 Stück	Rézötvözet
Típus	HDC-C-HD-SM0.75-1.00AU	Verzió
Rendelési szám	1651640000	Ipari nehézcsatlakozók, Krimpelhető érintkező, HD, HDD, HQ,
GTIN (EAN)	4008190400316	MixMate, Dugó, Vezeték-keresztmetszet, max.: 1, fordított, Rézötvözet
Qty.	100 Stück	
Típus	HDC-C-HD-SM0.14-0.37AU	Verzió
Rendelési szám	1651620000	Ipari nehézcsatlakozók, Krimpelhető érintkező, HD, HDD, HQ,
GTIN (EAN)	4008190400293	MixMate, Dugó, Vezeték-keresztmetszet, max.: 0.37, fordított,
Qty.	100 Stück	Rézötvözet

HDC HDD 24 MC

Weidmüller Interface GmbH & Co. KG

Klingenbergstraße 26

D-32758 Detmold

Germany

www.weidmueller.com

Tartozékok

Típus	HDC-C-HD-SM0.5AU	Verzió
Rendelési szám	1651630000	Ipari nehézcsatlakozók, Krimpelhető érintkező, HD, HDD, HQ,
GTIN (EAN)	4008190400309	MixMate, Dugó, Vezeték-keresztmetszet, max.: 0.5, fordított,
Qty.	100 Stück	Rézötvözet
Típus	HDC-C-HD-SM0.75-1.00AG	Verzió
Rendelési szám	1601750000	Ipari nehézcsatlakozók, Krimpelhető érintkező, HD, HDD, HQ,
GTIN (EAN)	4008190134280	MixMate, Dugó, Vezeték-keresztmetszet, max.: 1, fordított, Rézötvözet
Qty.	100 Stück	
Típus	HDC-C-HD-SM1.5AU	Verzió
Rendelési szám	1651650000	Ipari nehézcsatlakozók, Krimpelhető érintkező, HD, HDD, HQ,
GTIN (EAN)	4008190400323	MixMate, Dugó, Vezeték-keresztmetszet, max.: 1.5, fordított,
Qty.	100 Stück	Rézötvözet
Típus	HDC-C-HD-SM1.5AG	Verzió
Rendelési szám	1651550000	Ipari nehézcsatlakozók, Krimpelhető érintkező, HD, HDD, HQ,
GTIN (EAN)	4008190400224	MixMate, Dugó, Vezeték-keresztmetszet, max.: 1.5, fordított,
Qty.	100 Stück	Rézötvözet
Típus	HDC-C-HD-SM0.5AG	Verzió
Rendelési szám	1651530000	Ipari nehézcsatlakozók, Krimpelhető érintkező, HD, HDD, HQ,
GTIN (EAN)	4008190400200	MixMate, Dugó, Vezeték-keresztmetszet, max.: 0.5, fordított,
Qty.	100 Stück	Rézötvözet

Tightening torques and screwing tools

Screw size	Connector type	Dia. tightening torque in Nm	Recommended blade inserts and AF size for hexagon socket
M 2.5	Signal contacts		
	S 6/6	0.5 - 0.55	SD 0.6 x 3.5 mm or PZ0
	S 6/12	0.5 - 0.55	SD 0.6 x 3.5 mm or PZ0
M 2.9 x 0.5	Fastening screws		
	HQ 4/2	0.8 (plastic) / 1.1 (metal)	SD 0.6 x 3.5 mm or PH0
	HQ 8	0.8 (plastic) / 1.1 (metal)	SD 0.6 x 3.5 mm or PH0
	HQ 17	0.8 (plastic) / 1.1 (metal)	SD 0.6 x 3.5 mm or PH0
M 3	Contact screws		
	HA 3	0.5 - 0.55	SD 0.5 x 3.0 mm
	HA 4	0.5 - 0.55	SD 0.5 x 3.0 mm
	HA 10 bis HA 48	0.5 - 0.55	SD 0.6 x 3.5 mm or PH0
	HE	0.5 - 0.55	SD 0.6 x 3.5 mm or PZ0
	HVE	0.5 - 0.55	SD 0.6 x 3.5 mm or PZ0
	Signal contacts:		
	S 4/2	0.5 - 0.55	SD 0.6 x 3.5 mm or PZ0
	S 4/8	0.5 - 0.55	SD 0.6 x 3.5 mm or PZ0
	PE connection via female contact		
	S 4	0.5 - 0.8	SD 0.6 x 3.5 mm
	ConCept modular frame, metal	0.5 - 0.55	SD 0.6 x 3.5 mm
	PE terminal		
	HQ 5	0.5 - 0.55	SD 0.6 x 3.5 or 0.8 x 4 mm
	HQ 7	0.5 - 0.55	SD 0.6 x 3.5 or 0.8 x 4 mm
	Fastening screws	0.5 - 0.55	SD 0.6 x 3.5 mm or PZ0
	Guide pin	0.5 - 0.55	SD 0.6 x 3.5 mm or PZ0
	Guide bush	0.5 - 0.55	SD 0.6 x 3.5 mm or PZ0
	Coding pins	0.5 - 0.55	SD 0.6 x 3.5 mm or PZ0
M 4	Contact screws		
	HSB	1.2 - 1.5	SD 0.6 x 3.5 or 0.8 x 4 mm or PZ1
	PE connection via male contact		
	S 4	0.5 - 0.8	SD 0.6 x 3.5 mm
	ConCept modular frame, metal	1.2 - 1.5	SD 0.6 x 3.5 mm
	PE terminal		
	HA	1.2 - 1.5	SD 0.6 x 3.5 or 0.8 x 4 mm or PH1
	HE	1.2 - 1.5	SD 0.6 x 3.5 or 0.8 x 4 mm or PH1
	HEE	1.2 - 1.5	SD 0.6 x 3.5 or 0.8 x 4 mm or PH1
	HVE	1.2 - 1.5	SD 0.6 x 3.5 or 0.8 x 4 mm or PH1
	HD	1.2 - 1.5	SD 0.6 x 3.5 or 0.8 x 4 mm or PZ1
	HDD	1.2 - 1.5	SD 0.6 x 3.5 or 0.8 x 4 mm or PZ1
	S 6/6 (for signal contacts)	1.2 - 1.5	0.8 x 4 mm or PZ1
	ConCept modular frame, plastic	1.2 - 1.5	0.8 x 4 mm or PZ1
M 5	PE terminal		
	HSB	2 - 2.5	SD 1 x 5.5 mm or PZ2
	S 4/0 (Screw connection)	2 - 2.5	SD 1.2 x 6.5 mm or PH2
	S 4/0 (Axial screw connection)	2 - 2.5	SD 0.8 x 4 mm or PZ 2
	S 4/2	2 - 2.5	SD 1.2 x 6.5 mm or PH2
	S 4/8	2 - 2.5	SD 1.2 x 6.5 mm or PH2
	S 6/12	2 - 2.5	SD 0.8 x 4 mm or PZ 2
	S 6/36	2 - 2.5	SD 1.2 x 6.5 mm or PH2
	S 8/24	2 - 2.5	SD 1.2 x 6.5 mm or PH2
	S 12/2	2 - 2.5	SD 1.2 x 6.5 mm or PH2
M 6	Power contacts		
	S 4/0 (Screw connection)	1.2 (1.5 mm ²) / 2 (2.5 mm ²) / 3 (4-16 mm ²)	SD 0.8 x 4 mm
	S 4/2	1.2 (1.5 mm ²) / 2 (2.5 mm ²) / 3 (4-16 mm ²)	SD 0.8 x 4 mm
	S 4/8	1.2 (1.5 mm ²) / 2 (2.5 mm ²) / 3 (4-16 mm ²)	SD 0.8 x 4 mm
M 7 x 0.75	Power contacts		
	S 4	1.1 - 1.7	SW 2
	S 6/6 (+ PE)	6 - 8	SW 4
M 8 x 0.75	Power contacts		
	S 6/12	1.1 - 1.7	SW 2
	S 8/0 (+ PE)	6 (10-16 mm ²) - 7 (25 mm ²)	SW 4
M10 x 1	Power contacts		
	S 4/0 (Axial connection)	2 - 3	SW 3

Increasing the tightening torque does not improve the contact resistance. The stated torque settings offer optimal mechanical, thermal and electrical conditions. Exceeding the recommended values may even damage the conductor and terminal.