

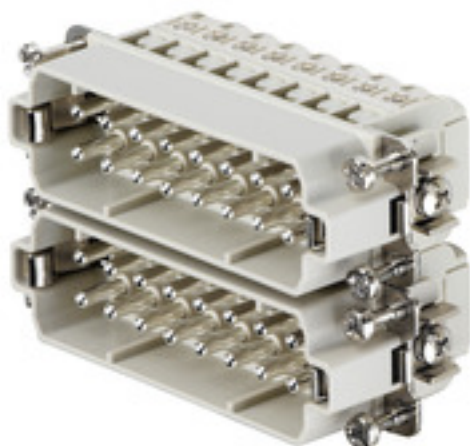
**HDC HA 16 MS 17-32****Weidmüller Interface GmbH & Co. KG**

Klingenbergstraße 26

D-32758 Detmold

Germany

www.weidmueller.com



Petite et étroite, la série HA peut être utilisée partout où l'espace est limité.

Le niveau de raccordement du conducteur est conçu pour les raccordements à vis. Tous les éléments de raccordement vissés sont équipés d'une protection des fils (à l'exception de la taille 1).

Raccordement vissé

**Informations générales de commande**

Version	CIE ,96 Connecteur enfichable, Mâle, 250 V, 16 A, Nombre de pôles: 16, Raccordement vissé, Taille: 5
Référence	<a href="#">1650880000</a>
Type	HDC HA 16 MS 17-32
GTIN (EAN)	4008190299484
Qté.	1 pièce(s)

## HDC HA 16 MS 17-32

Weidmüller Interface GmbH &amp; Co. KG

Klingenbergstraße 26

D-32758 Detmold

Germany

www.weidmueller.com

## Caractéristiques techniques

## Dimensions et poids

Profondeur	73 mm	Profondeur (pouces)	2,874 inch
Hauteur	29 mm	Hauteur (pouces)	1,142 inch
Largeur	23 mm	Largeur (pouces)	0,906 inch
Poids net	66 g		

## Températures

Température limite	-40 °C ... 125 °C
--------------------	-------------------

## Classifications

ETIM 6.0	EC000438	ETIM 7.0	EC000438
ETIM 8.0	EC000438	ETIM 9.0	EC000438
ECLASS 9.0	27-44-02-05	ECLASS 9.1	27-44-02-05
ECLASS 10.0	27-44-02-05	ECLASS 11.0	27-44-02-05
ECLASS 12.0	27-44-02-05	ECLASS 13.0	27-44-02-05

## Caractéristiques générales

BG	5	Classe d'inflammabilité selon UL 94	V-0
Couleur	beige	Couple de serrage max. contact principal	0,55 Nm
Couple de serrage min. contact principal	0,5 Nm	Courant nominal (DIN EN 61984)	16 A
Cycles d'enchâssage Ag	≥ 500	Degré de pollution	3
Faible dégagement de fumée selon DIN EN 45545-2	Oui	Groupe de matériaux isolants	IIIa
Matériau	Alliage de cuivre	Matériau isolant	PC renforcé fibre de verre (listé UL et qualifié ferroviaire)
Nombre de pôles	16	RTension nominale selon UL/CSA	600 V AC/DC
Résistance de passage	≤ 2 mΩ	Sans halogène	true
Section de raccordement du conducteur	2,5 mm <sup>2</sup>	Surface	Argent passivé
Série	HA	Taille	5
Tension de choc nominale (DIN EN 61984)	4 kV	Tension nominale (DIN EN 61984)	250 V
Tenue d'isolation	10 <sup>10</sup> Ω	Type	Mâle
Type de raccordement	Raccordement vissé		

## Dimensions

Hauteur mâle	29 mm	Largeur	23 mm
Longueur support	73 mm		

## Caractéristiques de raccordement PE

Cote de lame fendue (raccordement PE)	SD 0,8 x 4,0	Couple de serrage, max., raccordement PE	1,5 Nm
Couple de serrage, min., raccordement PE	1,2 Nm	Longueur de dénudage, raccordement PE	10 mm
Section de raccordement du conducteur (PE), min.	AWG 20	Section de raccordement du conducteur AWG (PE), max.	AWG 14
Section nominale	2,5 mm <sup>2</sup>	Type de raccordement PE	Raccordement vissé
Vis de fixation	M 4		

## HDC HA 16 MS 17-32

Weidmüller Interface GmbH &amp; Co. KG

Klingenbergstraße 26

D-32758 Detmold

Germany

www.weidmueller.com

## Caractéristiques techniques

## Version

BG	5	Cote de lame fendue (raccordement vis-sé)	SD 0,6 x 3,5
Couple de serrage max. contact principal	0,55 Nm	Couple de serrage min. contact principal	0,5 Nm
Dimension de la lame	Gr. PH0	Longueur de dénudage, raccordement nominal	9 mm
Matériau	Alliage de cuivre	Résistance de passage	≤2 mΩ
Section de raccordement du conducteur, AWG, max.	AWG 14	Section de raccordement du conducteur, AWG, min.	AWG 20
Section de raccordement du conducteur, max.	2,5 mm <sup>2</sup>	Section de raccordement du conducteur, max.	2,5 mm <sup>2</sup>
Section de raccordement du conducteur, min.	0,5 mm <sup>2</sup>	Section de raccordement du conducteur, min.	0,5 mm <sup>2</sup>
Section de raccordement du conducteur, souple avec embout DIN 46228/4, max.	2,5 mm <sup>2</sup>	Section de raccordement du conducteur, souple avec embout DIN 46228/4, min.	0,5 mm <sup>2</sup>
Section de raccordement du conducteur, souple, max.	2,5 mm <sup>2</sup>	Section de raccordement du conducteur, souple, min.	0,5 mm <sup>2</sup>
Surface	Argent passivé	Taille	5
Type de raccordement	Raccordement vissé	Vis de serrage	M 3
Substance	Acétone		
Résistance aux agents chimiques	Résistant		
Substance	Ammoniac, aqueuse		
Résistance aux agents chimiques	Résistant sous condition		
Substance	Essence		
Résistance aux agents chimiques	Résistant		
Substance	Benzène		
Résistance aux agents chimiques	Résistant		
Substance	Carburant diesel		
Résistance aux agents chimiques	Résistant sous condition		
Substance	Acide acétique, concentré		
Résistance aux agents chimiques	Résistant		
Substance	Hydroxyde de potassium		
Résistance aux agents chimiques	Résistant sous condition		
Substance	Méthanol		
Résistance aux agents chimiques	Résistant sous condition		
Substance	Huile moteur		
Résistance aux agents chimiques	Résistant sous condition		
Substance	Soude, diluée		
Résistance aux agents chimiques	Résistant		
Substance	Hydrochlorofluorocarbures		
Résistance aux agents chimiques	Résistant sous condition		
Substance	Utilisation en extérieur		
Résistance aux agents chimiques	Résistant sous condition		

## HDC HA 16 MS 17-32

Weidmüller Interface GmbH &amp; Co. KG

Klingenbergstraße 26

D-32758 Detmold

Germany

www.weidmueller.com

## Caractéristiques techniques

## Conformité environnementale du produit

REACH SVHC	Lead 7439-92-1 Potassium perfluorobutane sulfonate 29420-49-3
SCIP	b67daa31-7dca-434d-8290-da7fb52f83a2
Résistance aux agents chimiques	de.myview.objectmodel.impl.BlockImpl@137a6bdc de.myview.objectmodel.impl.BlockImpl@66cd4e61 de.myview.objectmodel.impl.BlockImpl@6112d64e de.myview.objectmodel.impl.BlockImpl@58848cff de.myview.objectmodel.impl.BlockImpl@186028b8 de.myview.objectmodel.impl.BlockImpl@14d2c393 de.myview.objectmodel.impl.BlockImpl@6385d7e1 de.myview.objectmodel.impl.BlockImpl@1f1a4c1a de.myview.objectmodel.impl.BlockImpl@6a682a9 de.myview.objectmodel.impl.BlockImpl@46a07b5 de.myview.objectmodel.impl.BlockImpl@491df206 de.myview.objectmodel.impl.BlockImpl@4aa0da3

## Agréments

Agréments



ROHS	Conforme
UL File Number Search	Site Web UL
Certificat N° (cURus)	E92202

## Téléchargements

Agrément/Certificat/Document de conformité	<a href="#">Manufacturer's declaration</a>
Données techniques	<a href="#">CAD data – STEP</a>
Documentation technique	<a href="#">1650880000_HDC_HA_16_MS_17-32_STP_Blatt_1.pdf</a>
Catalogue	<a href="#">Catalogues in PDF-format</a>
Brochures	<a href="#">FL FIELDWIRING EN</a> <a href="#">FL FIELDWIRING EN</a>

### HDC HA 16 MS 17-32

**Weidmüller Interface GmbH & Co. KG**

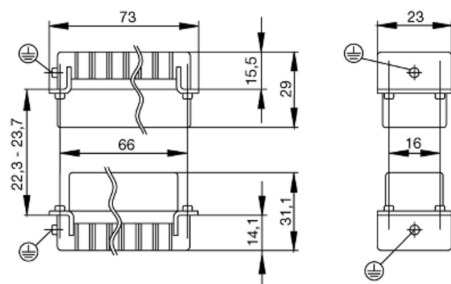
Klingenbergstraße 26

D-32758 Detmold

Germany

[www.weidmueller.com](http://www.weidmueller.com)

## Dessins



**HDC HA 16 MS 17-32****Weidmüller Interface GmbH & Co. KG**

Klingenbergstraße 26

D-32758 Detmold

Germany

[www.weidmueller.com](http://www.weidmueller.com)**Accessoires****Tournevis droit**

Tournevis isolé VDE pour vis tête fendue, SDI DIN 7437, ISO 2380/2, empreinte selon DIN 5264, ISO 2380/1, poignée SoftFinish

**Informations générales de commande**

Type	SDIS 0.8X4.0X100	Version
Référence	<a href="#">9008400000</a>	Tournevis, Tournevis
GTIN (EAN)	4032248056361	
Qté.	1 pièce(s)	
Type	SDIS 0.6X3.5X100	Version
Référence	<a href="#">9008390000</a>	Tournevis, Tournevis
GTIN (EAN)	4032248056354	
Qté.	1 pièce(s)	

**Tournevis droit**

Tournevis pour vis tête fendue avec lame ronde, SD DIN 5265, ISO 2380/2, empreinte selon DIN 5264, ISO 2380/1, pointe chrome top, poignée SoftFinish

**Informations générales de commande**

Type	SDS 0.8X4.0X100	Version
Référence	<a href="#">9008340000</a>	Tournevis, Tournevis
GTIN (EAN)	4032248056293	
Qté.	1 pièce(s)	
Type	SDS 0.6X3.5X100	Version
Référence	<a href="#">9008330000</a>	Tournevis, Tournevis
GTIN (EAN)	4032248056286	
Qté.	1 pièce(s)	

## HDC HA 16 MS 17-32

Weidmüller Interface GmbH &amp; Co. KG

Klingenbergstraße 26

D-32758 Detmold

Germany

www.weidmueller.com

## Accessoires

## DSTV



Nous proposons différents accessoires pour nos inserts.  
Ainsi que des codages pour les inserts.

## Informations générales de commande

Type	DSTV COBU5	Version
Référence	<a href="#">1471500000</a>	Connecteurs industriels étanches, Accessoires, Élément de codage
GTIN (EAN)	4008190178543	
Qté.	100 pièce(s)	
Type	DSTV COST4	Version
Référence	<a href="#">1471300000</a>	Connecteurs industriels étanches, Accessoires, Système de codage
GTIN (EAN)	4008190017354	
Qté.	100 pièce(s)	

## Tournevis cruciforme, type Phillips



Tournevis cruciforme, type Phillips, SDK PH DIN 5262,  
ISO 8764/2-PH, emmanchement selon ISO 8764-PH,  
pointe Chrom Top, poignée SoftFinish

## Informations générales de commande

Type	SDK PH1	Version
Référence	<a href="#">9008480000</a>	Tournevis, Tournevis
GTIN (EAN)	4032248056477	
Qté.	1 pièce(s)	
Type	SDK PH0	Version
Référence	<a href="#">9008470000</a>	Tournevis, Tournevis
GTIN (EAN)	4032248056460	
Qté.	1 pièce(s)	

## HDC HA 16 MS 17-32

Weidmüller Interface GmbH &amp; Co. KG

Klingenbergstraße 26

D-32758 Detmold

Germany

[www.weidmueller.com](http://www.weidmueller.com)

## Accessoires

## Tournevis cruciforme, type Phillips



Tournevis cruciforme isolé VDE, type Phillips, SDIK PH  
DIN 7438, ISO 8764/2-PH, emmanchement selon ISO  
8764-PH, poignée SoftFinishf

## Informations générales de commande

Type	SDIK PH0	Version
Référence	<a href="#">9008560000</a>	Tournevis, Tournevis
GTIN (EAN)	4032248056552	
Qté.	1 pièce(s)	
Type	SDIK PH1	Version
Référence	<a href="#">9008570000</a>	Tournevis, Tournevis
GTIN (EAN)	4032248056569	
Qté.	1 pièce(s)	



# Tightening torques and screwing tools

Screw size	Connector type	Dia. tightening torque in Nm	Recommended blade inserts and AF size for hexagon socket
<b>M 2.5</b>	<b>Signal contacts</b>		
	S 6/6	0.5 - 0.55	SD 0.6 x 3.5 mm or PZ0
	S 6/12	0.5 - 0.55	SD 0.6 x 3.5 mm or PZ0
<b>M 2.9 x 0.5</b>	<b>Fastening screws</b>		
	HQ 4/2	0.8 (plastic) / 1.1 (metal)	SD 0.6 x 3.5 mm or PH0
	HQ 8	0.8 (plastic) / 1.1 (metal)	SD 0.6 x 3.5 mm or PH0
	HQ 17	0.8 (plastic) / 1.1 (metal)	SD 0.6 x 3.5 mm or PH0
<b>M 3</b>	<b>Contact screws</b>		
	HA 3	0.5 - 0.55	SD 0.5 x 3.0 mm
	HA 4	0.5 - 0.55	SD 0.5 x 3.0 mm
	HA 10 bis HA 48	0.5 - 0.55	SD 0.6 x 3.5 mm or PH0
	HE	0.5 - 0.55	SD 0.6 x 3.5 mm or PZ0
	HVE	0.5 - 0.55	SD 0.6 x 3.5 mm or PZ0
	<b>Signal contacts:</b>		
	S 4/2	0.5 - 0.55	SD 0.6 x 3.5 mm or PZ0
	S 4/8	0.5 - 0.55	SD 0.6 x 3.5 mm or PZ0
	<b>PE connection via female contact</b>		
	S 4	0.5 - 0.8	SD 0.6 x 3.5 mm
	ConCept modular frame, metal	0.5 - 0.55	SD 0.6 x 3.5 mm
	<b>PE terminal</b>		
	HQ 5	0.5 - 0.55	SD 0.6 x 3.5 or 0.8 x 4 mm
	HQ 7	0.5 - 0.55	SD 0.6 x 3.5 or 0.8 x 4 mm
	<b>Fastening screws</b>	0.5 - 0.55	SD 0.6 x 3.5 mm or PZ0
	<b>Guide pin</b>	0.5 - 0.55	SD 0.6 x 3.5 mm or PZ0
	<b>Guide bush</b>	0.5 - 0.55	SD 0.6 x 3.5 mm or PZ0
	<b>Coding pins</b>	0.5 - 0.55	SD 0.6 x 3.5 mm or PZ0
<b>M 4</b>	<b>Contact screws</b>		
	HSB	1.2 - 1.5	SD 0.6 x 3.5 or 0.8 x 4 mm or PZ1
	<b>PE connection via male contact</b>		
	S 4	0.5 - 0.8	SD 0.6 x 3.5 mm
	ConCept modular frame, metal	1.2 - 1.5	SD 0.6 x 3.5 mm
	<b>PE terminal</b>		
	HA	1.2 - 1.5	SD 0.6 x 3.5 or 0.8 x 4 mm or PH1
	HE	1.2 - 1.5	SD 0.6 x 3.5 or 0.8 x 4 mm or PH1
	HEE	1.2 - 1.5	SD 0.6 x 3.5 or 0.8 x 4 mm or PH1
	HVE	1.2 - 1.5	SD 0.6 x 3.5 or 0.8 x 4 mm or PH1
	HD	1.2 - 1.5	SD 0.6 x 3.5 or 0.8 x 4 mm or PZ1
	HDD	1.2 - 1.5	SD 0.6 x 3.5 or 0.8 x 4 mm or PZ1
	S 6/6 (for signal contacts)	1.2 - 1.5	0.8 x 4 mm or PZ1
	ConCept modular frame, plastic	1.2 - 1.5	0.8 x 4 mm or PZ1
<b>M 5</b>	<b>PE terminal</b>		
	HSB	2 - 2.5	SD 1 x 5.5 mm or PZ2
	S 4/0 (Screw connection)	2 - 2.5	SD 1.2 x 6.5 mm or PH2
	S 4/0 (Axial screw connection)	2 - 2.5	SD 0.8 x 4 mm or PZ 2
	S 4/2	2 - 2.5	SD 1.2 x 6.5 mm or PH2
	S 4/8	2 - 2.5	SD 1.2 x 6.5 mm or PH2
	S 6/12	2 - 2.5	SD 0.8 x 4 mm or PZ 2
	S 6/36	2 - 2.5	SD 1.2 x 6.5 mm or PH2
	S 8/24	2 - 2.5	SD 1.2 x 6.5 mm or PH2
	S 12/2	2 - 2.5	SD 1.2 x 6.5 mm or PH2
<b>M 6</b>	<b>Power contacts</b>		
	S 4/0 (Screw connection)	1.2 (1.5 mm <sup>2</sup> ) / 2 (2.5 mm <sup>2</sup> ) / 3 (4-16 mm <sup>2</sup> )	SD 0.8 x 4 mm
	S 4/2	1.2 (1.5 mm <sup>2</sup> ) / 2 (2.5 mm <sup>2</sup> ) / 3 (4-16 mm <sup>2</sup> )	SD 0.8 x 4 mm
	S 4/8	1.2 (1.5 mm <sup>2</sup> ) / 2 (2.5 mm <sup>2</sup> ) / 3 (4-16 mm <sup>2</sup> )	SD 0.8 x 4 mm
<b>M 7 x 0.75</b>	<b>Power contacts</b>		
	S 4	1.1 - 1.7	SW 2
	S 6/6 (+ PE)	6 - 8	SW 4
<b>M 8 x 0.75</b>	<b>Power contacts</b>		
	S 6/12	1.1 - 1.7	SW 2
	S 8/0 (+ PE)	6 (10-16 mm <sup>2</sup> ) - 7 (25 mm <sup>2</sup> )	SW 4
<b>M10 x 1</b>	<b>Power contacts</b>		
	S 4/0 (Axial connection)	2 - 3	SW 3

Increasing the tightening torque does not improve the contact resistance. The stated torque settings offer optimal mechanical, thermal and electrical conditions. Exceeding the recommended values may even damage the conductor and terminal.