

HDC HD 16 FC

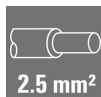
Weidmüller Interface GmbH & Co. KG

Klingenbergstraße 26

D-32758 Detmold

Germany

www.weidmueller.com



A HD- választék jellemzője a nagy érintkezősűrűség. Így az optimálisan alkalmas jelfeldolgozásra.

A vezeték csatlakozási szintjét sajtolható érintkezőként terveztük meg. A bevált krimp-csatlakozást már évtizedek óta szabványként használják.

A betétekhez krimpelhető érintkezőket nem mellékelünk.

Pólusok száma: **16**

Névleges áram: **10 A**

Névleges feszültség: **250 V**

Névleges feszültség UL/CSA szerint: **600 V AC/DC**

Krimp-csatlakozás

Általános rendelési adatok

| | |
|---------------------------|--|
| Verzió | HDC-betét, Hüvely, 250 V, 10 A, Pólusszám: 16, Krimpelhető csatlakozás, Méret: 3 |
| Rendelési szám | 1650720000 |
| Típus | HDC HD 16 FC |
| GTIN (EAN) | 4008190437954 |
| Qty. | 1 Stück |
| Szállítás állapota | Ez a termék már nem kapható. |
| Rendelkezésre álló egység | 2022-03-30 |
| Helyettesítő termék | 1651160000 |

A létrehozás dátuma 2024. május 2. 3:01:10 CEST

A katalógus állapota 20.04.2024 / A műszaki módosítások jogát fenntartjuk.

HDC HD 16 FC

Weidmüller Interface GmbH & Co. KG

Klingenbergstraße 26

D-32758 Detmold

Germany

www.weidmueller.com

Műszaki adatok

Méretek és tömegek

| | | | |
|-------------|-------|------------------|------------|
| Magasság | 35 mm | Magasság (coll) | 1,378 inch |
| Szélesség | 34 mm | Szélesség (coll) | 1,339 inch |
| Hossz | 51 mm | Hossz, inch | 2,008 inch |
| Nettó tömeg | 35 g | | |

Hőmérsékletek

| | |
|-------------------------|-------------------|
| Hőmérsékleti határérték | -40 °C ... 125 °C |
|-------------------------|-------------------|

Méret

| | | | |
|--------------------|-------|------------------|-------|
| Alap teljes hossza | 51 mm | Aljzat magassága | 35 mm |
| Szélesség | 34 mm | | |

Általános adatok

| | | | |
|--|-------------------------|---------------------------------------|--|
| Alacsony füstképződés a DIN EN 45545-2 szerint | Igen | Anyag | Rézötvözet |
| BG | 3 | Csatlakozás típusa | Krimpelhető csatlakozás |
| Dugaszolási ciklusok, arany | ≥ 500 | Dugaszolási ciklusok, ezüst | ≥ 500 |
| Felületi minőség | Ezüst-passzivált, arany | Halogénmentes | true |
| Méret | 3 | Névleges feszültség (DIN EN 61984) | 250 V |
| Névleges feszültség az UL/CSA szerint | 600 V AC/DC | Névleges lökfeszültség (DIN EN 61984) | 4 kV |
| Névleges áram (DIN EN 61984) | 10 A | Pólusszám | 16 |
| Sorozat | HD | Szennyezés súlyossága | 3 |
| Szigetelés erőssége | 10 ¹⁰ Ω | Szigetelőanyag | PC üvegszál-erősítéssel (UL listás és vasúti tanúsítással) |
| Szigetelőanyag csoport | IIIa | Szín | bézs |
| Térfigati ellenállás | ≤4 mΩ | Típus | Hüvely |
| UL 94 éghetőségi osztály | V-0 | Vezeték-keresztmetszet | 2,5 mm ² |

PE csatlakozási adatok

| | | | |
|---|----------------------------|---|---------------------|
| Csatlakozás típusa PE | Csavaros csatlakozás | Csupaszolási hossz, PE-csatlakozás | 10 mm |
| Kés mérete, hornyos (PE-csatlakozás) | SD 0.6 x 3.5, SD 0.8 x 4.0 | Névleges keresztmetszet | 2,5 mm ² |
| PE-csatlakozás max. meghúzási nyomatéka | 1,5 Nm | PE-csatlakozás min. meghúzási nyomatéka | 1,2 Nm |
| Rögzítőcsavar | M 4 | Vezeték keresztmetszet, AWG (PE), max. | AWG 14 |
| Vezeték keresztmetszet, AWG (PE), min. | AWG 20 | | |

Változat

| | | | |
|---|-------------------------|---|---------------------|
| Anyag | Rézötvözet | BG | 3 |
| Csatlakozás típusa | Krimpelhető csatlakozás | Csupaszolási hossz, névleges csatlakozás | 8 mm |
| Felületi minőség | Ezüst-passzivált, arany | Méret | 3 |
| Térfigati ellenállás | ≤4 mΩ | Vezeték csatlakozási keresztmetszet AWG, max. | AWG 14 |
| Vezeték csatlakozási keresztmetszet AWG, min. | AWG 26 | Vezeték csatlakozási keresztmetszet, finomsodratú, max. | 2,5 mm ² |
| Vezeték csatlakozási keresztmetszet, finomsodratú, min. | 0,5 mm ² | Vezeték keresztmetszet, tömör, max. | 2,5 mm ² |
| Vezeték keresztmetszet, tömör, min. | 0,5 mm ² | Vezeték-keresztmetszet, max. | 2,5 mm ² |
| Vezeték-keresztmetszet, min. | 0,14 mm ² | | |

HDC HD 16 FC

Weidmüller Interface GmbH & Co. KG

Klingenbergstraße 26

D-32758 Detmold

Germany

www.weidmueller.com

Műszaki adatok

Besorolások

| | | | |
|-------------|-------------|-------------|-------------|
| ETIM 6.0 | EC000438 | ETIM 7.0 | EC000438 |
| ETIM 8.0 | EC000438 | ETIM 9.0 | EC000438 |
| ECLASS 9.0 | 27-44-02-05 | ECLASS 9,1 | 27-44-02-05 |
| ECLASS 10.0 | 27-44-02-05 | ECLASS 11.0 | 27-44-02-05 |
| ECLASS 12.0 | 27-44-02-05 | ECLASS 13.0 | 27-44-02-05 |

| | |
|-----------------|-------------------------------|
| Anyag | Aceton |
| Vegyszerállóság | Ellenálló |
| Anyag | Ammónia, vizes oldat |
| Vegyszerállóság | Feltételesen ellenálló |
| Anyag | Petróleum |
| Vegyszerállóság | Ellenálló |
| Anyag | Benzol |
| Vegyszerállóság | Ellenálló |
| Anyag | Dízelolaj |
| Vegyszerállóság | Feltételesen ellenálló |
| Anyag | Ecetsav, koncentrált |
| Vegyszerállóság | Ellenálló |
| Anyag | Kálium-hidroxid |
| Vegyszerállóság | Feltételesen ellenálló |
| Anyag | Metanol |
| Vegyszerállóság | Feltételesen ellenálló |
| Anyag | Motorolaj |
| Vegyszerállóság | Feltételesen ellenálló |
| Anyag | Lúg, hígított |
| Vegyszerállóság | Ellenálló |
| Anyag | Hidroklórfluor-szénhidrogének |
| Vegyszerállóság | Feltételesen ellenálló |
| Anyag | Kültéri használat |
| Vegyszerállóság | Feltételesen ellenálló |

Termékek környezetvédelmi megfelelése

| | |
|-----------------|---|
| REACH SVHC | Potassium perfluorobutane sulfonate 29420-49-3 |
| SCIP | 2f94735a-9fba-4903-842f-4fb9aa902310 |
| Vegyszerállóság | de.myview.objectmodel.impl.BlockImpl@373ee0a4 de.myview.objectmodel.impl.BlockImpl@3dc9bb55 de.myview.objectmodel.impl.BlockImpl@767305d4 de.myview.objectmodel.impl.BlockImpl@4303dc00 de.myview.objectmodel.impl.BlockImpl@3f82f04 de.myview.objectmodel.impl.BlockImpl@739b3f3d de.myview.objectmodel.impl.BlockImpl@1d28d93f de.myview.objectmodel.impl.BlockImpl@4096e546 de.myview.objectmodel.impl.BlockImpl@254625f de.myview.objectmodel.impl.BlockImpl@281cd7ff de.myview.objectmodel.impl.BlockImpl@73a612e2 de.myview.objectmodel.impl.BlockImpl@4ed7505 |

HDC HD 16 FC**Weidmüller Interface GmbH & Co. KG**

Klingenbergstraße 26

D-32758 Detmold

Germany

www.weidmueller.com**Műszaki adatok****Tanúsítványok**

Jóváhagyások



ROHS

Megfelel

Letöltések

Katalógusok

[Catalogues in PDF-format](#)

Kiadványok

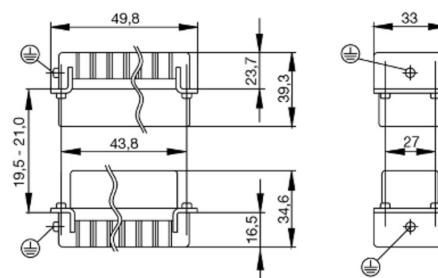
[FL FIELDWIRING EN](#)

HDC HD 16 FC**Weidmüller Interface GmbH & Co. KG**

Klingenbergstraße 26

D-32758 Detmold

Germany

www.weidmueller.com**Rajzok**

HDC HD 16 FC

Weidmüller Interface GmbH & Co. KG

Klingenbergstraße 26

D-32758 Detmold

Germany

www.weidmueller.com

Tartozékok

DSTV



Különböző tartozékok állnak rendelkezésre betétjeinkhez.
Ez tartalmazza a kódoló elemeket is a betétekhez.

Általános rendelési adatok

| | | |
|----------------|----------------------------|--|
| Típus | DSTV COBU5 | Verzió |
| Rendelési szám | 1471500000 | Ipari nehézcsatlakozók, Tartozékok, Kódoló elem |
| GTIN (EAN) | 4008190178543 | |
| Qty. | 100 Stück | |
| Típus | DSTV COST4 | Verzió |
| Rendelési szám | 1471300000 | Ipari nehézcsatlakozók, Tartozékok, Rögzítő rendszer |
| GTIN (EAN) | 4008190017354 | |
| Qty. | 100 Stück | |

Crimping tools



Krimpelő szerszámok kapcsolt érintkezőkhöz

- Kilincsmű a pontos krimpeléshez
- Kioldási lehetőség helytelen működés esetén
- Ütközővel az érintkezők pontos pozicionálásához.

Általános rendelési adatok

| | | |
|----------------|----------------------------|---|
| Típus | CTX CM 1.6/2.5 | Verzió |
| Rendelési szám | 6018490000 | Présszerszám, Krimpelő szerszám érintkezőkhöz, 0.14mm², 4mm², W-krimp |
| GTIN (EAN) | 4008190884598 | |
| Qty. | 1 Stück | |
| Típus | CTIN CM 1.6/2.5 | Verzió |
| Rendelési szám | 6205430000 | Présszerszám, Krimpelő szerszám érintkezőkhöz, 0.14mm², 6mm², 4 fogas krimpelés |
| GTIN (EAN) | 4032248733446 | |
| Qty. | 1 Stück | |

HDC HD 16 FC

Weidmüller Interface GmbH & Co. KG
Klingenbergstraße 26
D-32758 Detmold
Germany

www.weidmueller.com

Tartozékok

Pozidriv csillagfejű csavarhúzó



Csillagfejű csavarhúzó, Pozidriv, SDK PZ DIN 5262, ISO 8764/2-PZ, kihajtó ISO 8764/1-PZ szerint, ChromTop hegy, SoftFinish markolat

Általános rendelési adatok

| | | |
|----------------|----------------------------|------------------------|
| Típus | SDK PZ1 | Verzió |
| Rendelési szám | 6008530000 | Csavarhúzó, Csavarhúzó |
| GTIN (EAN) | 4032248056521 | |
| Qty. | 1 Stück | |

Pozidriv csillagfejű csavarhúzó



VDE szigetelt csillagfejű csavarhúzó, típus: Pozidriv, SDIK PZ DIN 7438, ISO 8764/2-PZ, kimenet ISO 8764-PZ szerint, SoftFinish-markolat

Általános rendelési adatok

| | | |
|----------------|----------------------------|------------------------|
| Típus | SDIK PZ1 | Verzió |
| Rendelési szám | 6008900000 | Csavarhúzó, Csavarhúzó |
| GTIN (EAN) | 4032248266685 | |
| Qty. | 1 Stück | |

HDC HD 16 FC

Weidmüller Interface GmbH & Co. KG

Klingenbergstraße 26

D-32758 Detmold

Germany

www.weidmueller.com

Tartozékok

Lapos csavarhúzó



Hornyos csavarhúzó lekerekített pengével SD DIN 5265, ISO 2380/2, behajtó a DIN 5264, ISO 2380/1 szerint. Chrom Top hegy, SoftFinish markolat

Általános rendelési adatok

| | | |
|----------------|----------------------------|------------------------|
| Típus | SDS 0.6X3.5X100 | Verzió |
| Rendelési szám | 6008330000 | Csavarhúzó, Csavarhúzó |
| GTIN (EAN) | 4032248056286 | |
| Qty. | 1 Stück | |
| Típus | SDS 0.8X4.0X100 | Verzió |
| Rendelési szám | 6008340000 | Csavarhúzó, Csavarhúzó |
| GTIN (EAN) | 4032248056293 | |
| Qty. | 1 Stück | |

Lapos csavarhúzó



Szigetelt hornyos csavarhúzó, SDI DIN 7437, ISO 2380/2, Hegy: DIN 5264, ISO 2380/1 szerint, SoftFinish-markolat

Általános rendelési adatok

| | | |
|----------------|----------------------------|------------------------|
| Típus | SDIS 0.6X3.5X100 | Verzió |
| Rendelési szám | 6008390000 | Csavarhúzó, Csavarhúzó |
| GTIN (EAN) | 4032248056354 | |
| Qty. | 1 Stück | |
| Típus | SDIS 0.8X4.0X100 | Verzió |
| Rendelési szám | 6008400000 | Csavarhúzó, Csavarhúzó |
| GTIN (EAN) | 4032248056361 | |
| Qty. | 1 Stück | |

HDC HD 16 FC

Weidmüller Interface GmbH & Co. KG

Klingenbergstraße 26

D-32758 Detmold

Germany

www.weidmueller.com

Tartozékok

Érintkező kiszerelő szerszám



A Weidmüller krimpelő szerszámok, érintkezőeltávolító szerszámok és száloptikai szerszámok sokaságát kínálja.

Általános rendelési adatok

| | | |
|----------------|----------------------------|--------------------------------------|
| Típus | REMOVAL TOOL HD | Verzió |
| Rendelési szám | 1866730000 | Szerszámok, Érintkezőkioldó szerszám |
| GTIN (EAN) | 4032248437054 | |
| Qty. | 1 Stück | |

Krimpelhető érintkezők, HD



A krimp (sajtott) csatlakozások olyan elektronikai és mechanikai kötést biztosítanak a vezeték és az érintkező között, ami egyszerre biztonságos és megbízható. Az optimális krimpcsatlakozás gázzáró és korrózióálló.

Általános rendelési adatok

| | | |
|----------------|----------------------------|---|
| Típus | HDC-C-HD-BM0.14-0.37AU | Verzió |
| Rendelési szám | 1651670000 | Ipari nehézcsatlakozók, Krimpelhető érintkező, HD, HDD, HQ, |
| GTIN (EAN) | 4008190400347 | MixMate, Hüvely, Vezeték-keresztmetszet, max.: 0.37, fordított, |
| Qty. | 100 Stück | Rézötvözet |
| Típus | HDC-C-HD-BM0.5AU | Verzió |
| Rendelési szám | 1651680000 | Ipari nehézcsatlakozók, Krimpelhető érintkező, HD, HDD, HQ, |
| GTIN (EAN) | 4008190400354 | MixMate, Hüvely, Vezeték-keresztmetszet, max.: 0.5, fordított, |
| Qty. | 100 Stück | Rézötvözet |
| Típus | HDC-C-HD-BM0.14-0.37AG | Verzió |
| Rendelési szám | 1651570000 | Ipari nehézcsatlakozók, Krimpelhető érintkező, HD, HDD, HQ, |
| GTIN (EAN) | 4008190400248 | MixMate, Hüvely, Vezeték-keresztmetszet, max.: 0.37, fordított, |
| Qty. | 100 Stück | Rézötvözet |
| Típus | HDC-C-HD-BM0.5AG | Verzió |
| Rendelési szám | 1651580000 | Ipari nehézcsatlakozók, Krimpelhető érintkező, HD, HDD, HQ, |
| GTIN (EAN) | 4008190400255 | MixMate, Hüvely, Vezeték-keresztmetszet, max.: 0.5, fordított, |
| Qty. | 100 Stück | Rézötvözet |
| Típus | HDC-C-HD-BM1.5AG | Verzió |
| Rendelési szám | 1651600000 | Ipari nehézcsatlakozók, Krimpelhető érintkező, HD, HDD, HQ, |
| GTIN (EAN) | 4008190400279 | MixMate, Hüvely, Vezeték-keresztmetszet, max.: 1.5, fordított, |
| Qty. | 100 Stück | Rézötvözet |

HDC HD 16 FC

Weidmüller Interface GmbH & Co. KG

Klingenbergstraße 26

D-32758 Detmold

Germany

www.weidmueller.com

Tartozékok

| | | |
|----------------|----------------------------|---|
| Típus | HDC-C-HD-BM2.5AG | Verzió |
| Rendelési szám | 1651610000 | Ipari nehézcsatlakozók, Krimpelhető érintkező, HD, HDD, HQ, |
| GTIN (EAN) | 4008190400286 | MixMate, Hüvely, Vezeték-keresztmetszet, max.: 2.5, fordított, |
| Qty. | 100 Stück | Rézötvözet |
| Típus | HDC-C-HD-BM0.75-1.00AU | Verzió |
| Rendelési szám | 1651690000 | Ipari nehézcsatlakozók, Krimpelhető érintkező, HD, HDD, HQ, |
| GTIN (EAN) | 4008190400361 | MixMate, Hüvely, Vezeték-keresztmetszet, max.: 1, fordított, Rézötvözet |
| Qty. | 100 Stück | |
| Típus | HDC-C-HD-BM1.5AU | Verzió |
| Rendelési szám | 1651700000 | Ipari nehézcsatlakozók, Krimpelhető érintkező, HD, HDD, HQ, |
| GTIN (EAN) | 4008190400378 | MixMate, Hüvely, Vezeték-keresztmetszet, max.: 1.5, fordított, |
| Qty. | 100 Stück | Rézötvözet |
| Típus | HDC-C-HD-BM0.75-1.00AG | Verzió |
| Rendelési szám | 1601760000 | Ipari nehézcsatlakozók, Krimpelhető érintkező, HD, HDD, HQ, |
| GTIN (EAN) | 4008190158354 | MixMate, Hüvely, Vezeték-keresztmetszet, max.: 1, fordított, Rézötvözet |
| Qty. | 100 Stück | |
| Típus | HDC-C-HD-BM2.5AU | Verzió |
| Rendelési szám | 1651710000 | Ipari nehézcsatlakozók, Krimpelhető érintkező, HD, HDD, HQ, |
| GTIN (EAN) | 4008190400385 | MixMate, Hüvely, Vezeték-keresztmetszet, max.: 2.5, fordított, |
| Qty. | 100 Stück | Rézötvözet |

Tightening torques and screwing tools

| Screw size | Connector type | Dia. tightening torque in Nm | Recommended blade inserts and AF size for hexagon socket |
|--------------------|---|---|--|
| M 2.5 | Signal contacts | | |
| | S 6/6 | 0.5 - 0.55 | SD 0.6 x 3.5 mm or PZ0 |
| | S 6/12 | 0.5 - 0.55 | SD 0.6 x 3.5 mm or PZ0 |
| M 2.9 x 0.5 | Fastening screws | | |
| | HQ 4/2 | 0.8 (plastic) / 1.1 (metal) | SD 0.6 x 3.5 mm or PH0 |
| | HQ 8 | 0.8 (plastic) / 1.1 (metal) | SD 0.6 x 3.5 mm or PH0 |
| | HQ 17 | 0.8 (plastic) / 1.1 (metal) | SD 0.6 x 3.5 mm or PH0 |
| M 3 | Contact screws | | |
| | HA 3 | 0.5 - 0.55 | SD 0.5 x 3.0 mm |
| | HA 4 | 0.5 - 0.55 | SD 0.5 x 3.0 mm |
| | HA 10 bis HA 48 | 0.5 - 0.55 | SD 0.6 x 3.5 mm or PH0 |
| | HE | 0.5 - 0.55 | SD 0.6 x 3.5 mm or PZ0 |
| | HVE | 0.5 - 0.55 | SD 0.6 x 3.5 mm or PZ0 |
| | Signal contacts: | | |
| | S 4/2 | 0.5 - 0.55 | SD 0.6 x 3.5 mm or PZ0 |
| | S 4/8 | 0.5 - 0.55 | SD 0.6 x 3.5 mm or PZ0 |
| | PE connection via female contact | | |
| | S 4 | 0.5 - 0.8 | SD 0.6 x 3.5 mm |
| | ConCept modular frame, metal | 0.5 - 0.55 | SD 0.6 x 3.5 mm |
| | PE terminal | | |
| | HQ 5 | 0.5 - 0.55 | SD 0.6 x 3.5 or 0.8 x 4 mm |
| | HQ 7 | 0.5 - 0.55 | SD 0.6 x 3.5 or 0.8 x 4 mm |
| | Fastening screws | 0.5 - 0.55 | SD 0.6 x 3.5 mm or PZ0 |
| | Guide pin | 0.5 - 0.55 | SD 0.6 x 3.5 mm or PZ0 |
| | Guide bush | 0.5 - 0.55 | SD 0.6 x 3.5 mm or PZ0 |
| | Coding pins | 0.5 - 0.55 | SD 0.6 x 3.5 mm or PZ0 |
| M 4 | Contact screws | | |
| | HSB | 1.2 - 1.5 | SD 0.6 x 3.5 or 0.8 x 4 mm or PZ1 |
| | PE connection via male contact | | |
| | S 4 | 0.5 - 0.8 | SD 0.6 x 3.5 mm |
| | ConCept modular frame, metal | 1.2 - 1.5 | SD 0.6 x 3.5 mm |
| | PE terminal | | |
| | HA | 1.2 - 1.5 | SD 0.6 x 3.5 or 0.8 x 4 mm or PH1 |
| | HE | 1.2 - 1.5 | SD 0.6 x 3.5 or 0.8 x 4 mm or PH1 |
| | HEE | 1.2 - 1.5 | SD 0.6 x 3.5 or 0.8 x 4 mm or PH1 |
| | HVE | 1.2 - 1.5 | SD 0.6 x 3.5 or 0.8 x 4 mm or PH1 |
| | HD | 1.2 - 1.5 | SD 0.6 x 3.5 or 0.8 x 4 mm or PZ1 |
| | HDD | 1.2 - 1.5 | SD 0.6 x 3.5 or 0.8 x 4 mm or PZ1 |
| | S 6/6 (for signal contacts) | 1.2 - 1.5 | 0.8 x 4 mm or PZ1 |
| | ConCept modular frame, plastic | 1.2 - 1.5 | 0.8 x 4 mm or PZ1 |
| M 5 | PE terminal | | |
| | HSB | 2 - 2.5 | SD 1 x 5.5 mm or PZ2 |
| | S 4/0 (Screw connection) | 2 - 2.5 | SD 1.2 x 6.5 mm or PH2 |
| | S 4/0 (Axial screw connection) | 2 - 2.5 | SD 0.8 x 4 mm or PZ 2 |
| | S 4/2 | 2 - 2.5 | SD 1.2 x 6.5 mm or PH2 |
| | S 4/8 | 2 - 2.5 | SD 1.2 x 6.5 mm or PH2 |
| | S 6/12 | 2 - 2.5 | SD 0.8 x 4 mm or PZ 2 |
| | S 6/36 | 2 - 2.5 | SD 1.2 x 6.5 mm or PH2 |
| | S 8/24 | 2 - 2.5 | SD 1.2 x 6.5 mm or PH2 |
| | S 12/2 | 2 - 2.5 | SD 1.2 x 6.5 mm or PH2 |
| M 6 | Power contacts | | |
| | S 4/0 (Screw connection) | 1.2 (1.5 mm ²) / 2 (2.5 mm ²) / 3 (4-16 mm ²) | SD 0.8 x 4 mm |
| | S 4/2 | 1.2 (1.5 mm ²) / 2 (2.5 mm ²) / 3 (4-16 mm ²) | SD 0.8 x 4 mm |
| | S 4/8 | 1.2 (1.5 mm ²) / 2 (2.5 mm ²) / 3 (4-16 mm ²) | SD 0.8 x 4 mm |
| M 7 x 0.75 | Power contacts | | |
| | S 4 | 1.1 - 1.7 | SW 2 |
| | S 6/6 (+ PE) | 6 - 8 | SW 4 |
| M 8 x 0.75 | Power contacts | | |
| | S 6/12 | 1.1 - 1.7 | SW 2 |
| | S 8/0 (+ PE) | 6 (10-16 mm ²) - 7 (25 mm ²) | SW 4 |
| M10 x 1 | Power contacts | | |
| | S 4/0 (Axial connection) | 2 - 3 | SW 3 |

Increasing the tightening torque does not improve the contact resistance. The stated torque settings offer optimal mechanical, thermal and electrical conditions. Exceeding the recommended values may even damage the conductor and terminal.