

**HDC HD 15 FC****Weidmüller Interface GmbH & Co. KG**

Klingenbergstraße 26

D-32758 Detmold

Germany

[www.weidmueller.com](http://www.weidmueller.com)

Die HD Serie verfügt über eine hohe Kontaktdichte und ist damit bestens für die Signalverarbeitung geeignet. Die Leiteranschlussebene ist als Crimpkontakt ausgelegt. Seit Jahrzehnten ist die bewährte Crimpanschlusstechnik im Einsatz.

Crimpkontakte gehören nicht zum Lieferumfang der Einsätze.

Polzahl: **15**

Bemessungsstrom: **10 A**

Bemessungsspannung: **250 V**

Nennspannung nach UL/CSA: **600 V AC/DC**

Crimpanschluss

**Allgemeine Bestelldaten**

|            |  |
|------------|--|
| Ausführung | HDC - Einsatz, Buchse, 250 V, 10 A, Polzahl: 15, Crimpanschluss, Baugröße: 2 |
| Best.-Nr.  | <a href="#">1650660000</a>   |
| Typ        | HDC HD 15 FC   |
| GTIN (EAN) | 4008190299330  |
| VPE        | 1 Stück  |

## HDC HD 15 FC

Weidmüller Interface GmbH &amp; Co. KG

Klingenbergstraße 26

D-32758 Detmold

Germany

www.weidmueller.com

## Technische Daten

## Abmessungen und Gewichte

|              |         |               |            |
|--------------|---------|---------------|------------|
| Tiefe        | 56,6 mm | Tiefe (inch)  | 2,228 inch |
| Höhe         | 33,8 mm | Höhe (inch)   | 1,331 inch |
| Breite       | 23 mm   | Breite (inch) | 0,906 inch |
| Nettogewicht | 29 g    |               |            |

## Temperaturen

|                 |                   |
|-----------------|-------------------|
| Grenztemperatur | -40 °C ... 125 °C |
|-----------------|-------------------|

## Abmessungen

|              |         |             |         |
|--------------|---------|-------------|---------|
| Breite       | 23 mm   | Höhe Buchse | 33,8 mm |
| Länge Sockel | 56,5 mm |             |         |

## Allgemeine Daten

|                                       |   |   |                    |
|---------------------------------------|---|---|--------------------|
| Anschlussart                          | Crimpanschluss  | BG  | 2                  |
| Baugröße                              | 2   | Baureihe                                      | HD                 |
| Bemessungsspannung (DIN EN 61984)     | 250 V   | Bemessungsspannung nach UL/CSA                | 600 V AC/DC        |
| Bemessungsstoßspannung (DIN EN 61984) | 4 kV  | Bemessungsstrom (DIN EN 61984)                | 10 A               |
| Brennbarkeitsklasse nach UL 94        | V-0   | Durchgangswiderstand                          | ≤4 mΩ              |
| Farbe                                 | beige   | Geringe Rauchentwicklung gemäß DIN EN 45545-2 | Ja                 |
| Halogenfrei                           | true  | Isolationswiderstand                          | 10 <sup>10</sup> Ω |
| Isolierstoff                          | PC glasfaserverstärkt (UL-gelistet und Bahn-qualifiziert) | Isolierstoffgruppe                            | IIIa               |
| Leiteranschlussquerschnitt            | 2,5 mm <sup>2</sup>                                       | Polzahl                                       | 15                 |
| Steckzyklen Ag                        | ≥ 500   | Steckzyklen Au                                | ≥ 500              |
| Typ                                   | Buchse  | Verschmutzungsgrad                            | 3                  |
| Werkstoff                             | Kupferlegierung   |   |                    |

## Anschlussdaten PE

|   |                            |   |                     |
|---|----------------------------|---|---------------------|
| Abisolierlänge PE-Anschluss               | 10 mm                      | Anschlussart PE                           | Schraubanschluss    |
| Anzugsdrehmoment, max. PE-Anschluss       | 1,5 Nm                     | Anzugsdrehmoment, min. PE-Anschluss       | 1,2 Nm              |
| Befestigungsschraube                      | M 4                        | Bemessungsquerschnitt                     | 2,5 mm <sup>2</sup> |
| Klingenmaß Schlitz (PE-Anschluss)         | SD 0,6 x 3,5, SD 0,8 x 4,0 | Leiteranschlussquerschnitt AWG (PE), max. | AWG 14              |
| Leiteranschlussquerschnitt AWG (PE), min. | AWG 20                     |   |                     |

## Ausführung

|  |                      |  |                     |
|--|----------------------|--|---------------------|
| Abisolierlänge Bemessungsanschluss           | 8 mm                 | Anschlussart                                 | Crimpanschluss      |
| BG   | 2                    | Baugröße                                     | 2                   |
| Durchgangswiderstand                         | ≤4 mΩ                | Leiteranschlussquerschnitt AWG, max.         | AWG 14              |
| Leiteranschlussquerschnitt AWG, min.         | AWG 26               | Leiteranschlussquerschnitt, eindrätig, max.  | 2,5 mm <sup>2</sup> |
| Leiteranschlussquerschnitt, eindrätig, min.  | 0,5 mm <sup>2</sup>  | Leiteranschlussquerschnitt, feindrätig, max. | 2,5 mm <sup>2</sup> |
| Leiteranschlussquerschnitt, feindrätig, min. | 0,5 mm <sup>2</sup>  | Leiteranschlussquerschnitt, max.             | 2,5 mm <sup>2</sup> |
| Leiteranschlussquerschnitt, min.             | 0,14 mm <sup>2</sup> | Werkstoff                                    | Kupferlegierung     |

Erstellungs-Datum 1. Mai 2024 19:42:18 MESZ

Katalogstand 20.04.2024 / Technische Änderungen vorbehalten

## HDC HD 15 FC

Weidmüller Interface GmbH &amp; Co. KG

Klingenbergstraße 26

D-32758 Detmold

Germany

www.weidmueller.com

## Technische Daten

## Klassifikationen

|             |             |             |             |
|-------------|-------------|-------------|-------------|
| ETIM 6.0    | EC000438    | ETIM 7.0    | EC000438    |
| ETIM 8.0    | EC000438    | ETIM 9.0    | EC000438    |
| ECLASS 9.0  | 27-44-02-05 | ECLASS 9.1  | 27-44-02-05 |
| ECLASS 10.0 | 27-44-02-05 | ECLASS 11.0 | 27-44-02-05 |
| ECLASS 12.0 | 27-44-02-05 | ECLASS 13.0 | 27-44-02-05 |

|                         |                              |
|-------------------------|------------------------------|
| Material                | Aceton                       |
| Chemische Beständigkeit | Beständig                    |
| Material                | Ammoniak, wässrig            |
| Chemische Beständigkeit | Bedingt beständig            |
| Material                | Benzin                       |
| Chemische Beständigkeit | Beständig                    |
| Material                | Benzol                       |
| Chemische Beständigkeit | Beständig                    |
| Material                | Dieselöl                     |
| Chemische Beständigkeit | Bedingt beständig            |
| Material                | Essigsäure, konzentriert     |
| Chemische Beständigkeit | Beständig                    |
| Material                | Kalilauge (Kaliumhydroxid)   |
| Chemische Beständigkeit | Bedingt beständig            |
| Material                | Methanol                     |
| Chemische Beständigkeit | Bedingt beständig            |
| Material                | Motorenöl                    |
| Chemische Beständigkeit | Bedingt beständig            |
| Material                | Lauge, verdünnt              |
| Chemische Beständigkeit | Beständig                    |
| Material                | Fluorchlorkohlenwasserstoffe |
| Chemische Beständigkeit | Bedingt beständig            |
| Material                | Außengebrauch                |
| Chemische Beständigkeit | Bedingt beständig            |

## Umweltanforderungen

|                         |  |
|-------------------------|--|
| REACH SVHC              | Potassium perfluorobutane sulfonate 29420-49-3   |
| SCIP                    | 1609748e-c278-4c9b-b3d1-e6215d2988cd   |
| Chemische Beständigkeit | de.myview.objectmodel.impl.BlockImpl@33bc8ab5 de.myview.objectmodel.impl.BlockImpl@15907417<br>de.myview.objectmodel.impl.BlockImpl@760619f2 de.myview.objectmodel.impl.BlockImpl@31cd9668<br>de.myview.objectmodel.impl.BlockImpl@66734bc6 de.myview.objectmodel.impl.BlockImpl@7055abd3<br>de.myview.objectmodel.impl.BlockImpl@365af5a2 de.myview.objectmodel.impl.BlockImpl@6bf95bd7<br>de.myview.objectmodel.impl.BlockImpl@17a81015 de.myview.objectmodel.impl.BlockImpl@4afe3a00<br>de.myview.objectmodel.impl.BlockImpl@2be83118 de.myview.objectmodel.impl.BlockImpl@aef051 |

## HDC HD 15 FC

**Weidmüller Interface GmbH & Co. KG**

Klingenbergstraße 26

D-32758 Detmold

Germany

[www.weidmueller.com](http://www.weidmueller.com)

## Technische Daten

### Zulassungen

|      |         |
|------|---------|
| ROHS | Konform |
|------|---------|

### Downloads

Zulassung / Zertifikat / Konformitätsdokument

[Manufacturer's declaration](#)

Engineering-Daten

[CAD data – STEP](#)

Kataloge

[Catalogues in PDF-format](#)

Broschüren

[FL FIELDWIRING EN](#)

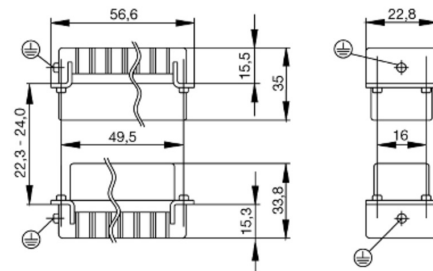
[FL FIELDWIRING EN](#)

## HDC HD 15 FC

**Weidmüller Interface GmbH & Co. KG**  
Klingenbergstraße 26  
D-32758 Detmold  
Germany

[www.weidmueller.com](http://www.weidmueller.com)

## Zeichnungen



## HDC HD 15 FC

**Weidmüller Interface GmbH & Co. KG**  
Klingenbergstraße 26  
D-32758 Detmold  
Germany

[www.weidmueller.com](http://www.weidmueller.com)

## Zubehör

### Kontaktlösewerkzeuge



Weidmüller bietet eine Vielzahl von Crimpwerkzeugen, Kontaktlösewerkzeugen und LWL-Bearbeitungswerkzeugen an.

### Allgemeine Bestelldaten

|            |                            |                                |
|------------|----------------------------|--------------------------------|
| Typ        | REMOVAL TOOL HD            | Ausführung                     |
| Best.-Nr.  | <a href="#">1866730000</a> | Werkzeuge, Kontaktlösewerkzeug |
| GTIN (EAN) | 4032248437054              |                                |
| VPE        | 1 Stück                    |                                |

### DSTV



Zu unseren Einsätzen bieten wir unterschiedliches Zubehör an. Dies umfasst unter anderem Kodierungen für die Einsätze .

### Allgemeine Bestelldaten

|            |                            |  |
|------------|----------------------------|--|
| Typ        | DSTV COBU5                 | Ausführung                                     |
| Best.-Nr.  | <a href="#">1471500000</a> | Schwere Steckverbinder, Zubehör, Kodierelement |
| GTIN (EAN) | 4008190178543              |  |
| VPE        | 100 Stück                  |  |
| Typ        | DSTV COST4                 | Ausführung                                     |
| Best.-Nr.  | <a href="#">1471300000</a> | Schwere Steckverbinder, Zubehör, Kodiersystem  |
| GTIN (EAN) | 4008190017354              |  |
| VPE        | 100 Stück                  |  |

## HDC HD 15 FC

Weidmüller Interface GmbH &amp; Co. KG

Klingenbergstraße 26

D-32758 Detmold

Germany

www.weidmueller.com

## Zubehör

## Kreuzschlitz-Schraubendreher, Typ Pozidrive



VDE-isolierter Kreuzschlitz-Schraubendreher, Typ Pozidriv, SDIK PZ DIN 7438, ISO 8764/2-PZ, Abtrieb nach ISO 8764-PZ, SoftFinish-Griff

## Allgemeine Bestelldaten

|            |                            |                                  |
|------------|----------------------------|----------------------------------|
| Typ        | SDIK PZ1                   | Ausführung                       |
| Best.-Nr.  | <a href="#">9008900000</a> | Schraubendreher, Schraubendreher |
| GTIN (EAN) | 4032248266685              |                                  |
| VPE        | 1 Stück                    |                                  |

## Kreuzschlitz-Schraubendreher, Typ Pozidriv



Kreuzschlitz-Schraubendreher, Typ Pozidriv, SDK PZ DIN 5262, ISO 8764/2-PZ, Abtrieb nach ISO 8764-PZ, Spitze Crhom Top, SoftFinish-Griff

## Allgemeine Bestelldaten

|            |                            |                                  |
|------------|----------------------------|----------------------------------|
| Typ        | SDK PZ1                    | Ausführung                       |
| Best.-Nr.  | <a href="#">9008530000</a> | Schraubendreher, Schraubendreher |
| GTIN (EAN) | 4032248056521              |                                  |
| VPE        | 1 Stück                    |                                  |

## HDC HD 15 FC

Weidmüller Interface GmbH &amp; Co. KG

Klingenbergstraße 26

D-32758 Detmold

Germany

www.weidmueller.com

## Zubehör

## Schlitz-Schraubendreher



VDE-isolierter Schlitz-Schraubendreher, SDI DIN 7437, ISO 2380/2, Abtrieb nach DIN 5264, ISO 2380/1, SoftFinish-Griff

## Allgemeine Bestelldaten

|            |                            |                                  |
|------------|----------------------------|----------------------------------|
| Typ        | SDIS 0.6X3.5X100           | Ausführung                       |
| Best.-Nr.  | <a href="#">9008390000</a> | Schraubendreher, Schraubendreher |
| GTIN (EAN) | 4032248056354              |                                  |
| VPE        | 1 Stück                    |                                  |
| Typ        | SDIS 0.8X4.0X100           | Ausführung                       |
| Best.-Nr.  | <a href="#">9008400000</a> | Schraubendreher, Schraubendreher |
| GTIN (EAN) | 4032248056361              |                                  |
| VPE        | 1 Stück                    |                                  |

## Crimpkontakte HD



Das Crimpen ist eine elektrisch und mechanisch sichere und zuverlässige Verbindung zwischen Leiter und Kontakt. Eine ideale Crimp-Verbindung ist gasdicht und korrosionsfest.

## Allgemeine Bestelldaten

|            |                            |   |
|------------|----------------------------|---|
| Typ        | HDC-C-HD-BM0.14-0.37AG     | Ausführung  |
| Best.-Nr.  | <a href="#">1651570000</a> | Schwere Steckverbinder, Crimpkontakt, HD, HDD, HQ, MixMate,           |
| GTIN (EAN) | 4008190400248              | Buchse, Leiteranschlussquerschnitt, max.: 0.37, gedreht,              |
| VPE        | 100 Stück                  | Kupferlegierung   |
| Typ        | HDC-C-HD-BM0.5AU           | Ausführung  |
| Best.-Nr.  | <a href="#">1651680000</a> | Schwere Steckverbinder, Crimpkontakt, HD, HDD, HQ, MixMate,           |
| GTIN (EAN) | 4008190400354              | Buchse, Leiteranschlussquerschnitt, max.: 0.5, gedreht,               |
| VPE        | 100 Stück                  | Kupferlegierung   |
| Typ        | HDC-C-HD-BM1.5AG           | Ausführung  |
| Best.-Nr.  | <a href="#">1651600000</a> | Schwere Steckverbinder, Crimpkontakt, HD, HDD, HQ, MixMate,           |
| GTIN (EAN) | 4008190400279              | Buchse, Leiteranschlussquerschnitt, max.: 1.5, gedreht,               |
| VPE        | 100 Stück                  | Kupferlegierung   |
| Typ        | HDC-C-HD-BM0.75-1.00AG     | Ausführung  |
| Best.-Nr.  | <a href="#">1601760000</a> | Schwere Steckverbinder, Crimpkontakt, HD, HDD, HQ, MixMate,           |
| GTIN (EAN) | 4008190158354              | Buchse, Leiteranschlussquerschnitt, max.: 1, gedreht, Kupferlegierung |
| VPE        | 100 Stück                  |   |



## HDC HD 15 FC

Weidmüller Interface GmbH &amp; Co. KG

Klingenbergstraße 26

D-32758 Detmold

Germany

www.weidmueller.com

## Zubehör

|            |                            |   |
|------------|----------------------------|---|
| Typ        | HDC-C-HD-BM0.75-1.00AU     | Ausführung  |
| Best.-Nr.  | <a href="#">1651690000</a> | Schwere Steckverbinder, Crimpkontakt, HD, HDD, HQ, MixMate,           |
| GTIN (EAN) | 4008190400361              | Buchse, Leiteranschlussquerschnitt, max.: 1, gedreht, Kupferlegierung |
| VPE        | 100 Stück                  |   |
| Typ        | HDC-C-HD-BM0.5AG           | Ausführung  |
| Best.-Nr.  | <a href="#">1651580000</a> | Schwere Steckverbinder, Crimpkontakt, HD, HDD, HQ, MixMate,           |
| GTIN (EAN) | 4008190400255              | Buchse, Leiteranschlussquerschnitt, max.: 0.5, gedreht,               |
| VPE        | 100 Stück                  | Kupferlegierung   |
| Typ        | HDC-C-HD-BM1.5AU           | Ausführung  |
| Best.-Nr.  | <a href="#">1651700000</a> | Schwere Steckverbinder, Crimpkontakt, HD, HDD, HQ, MixMate,           |
| GTIN (EAN) | 4008190400378              | Buchse, Leiteranschlussquerschnitt, max.: 1.5, gedreht,               |
| VPE        | 100 Stück                  | Kupferlegierung   |
| Typ        | HDC-C-HD-BM2.5AG           | Ausführung  |
| Best.-Nr.  | <a href="#">1651610000</a> | Schwere Steckverbinder, Crimpkontakt, HD, HDD, HQ, MixMate,           |
| GTIN (EAN) | 4008190400286              | Buchse, Leiteranschlussquerschnitt, max.: 2.5, gedreht,               |
| VPE        | 100 Stück                  | Kupferlegierung   |
| Typ        | HDC-C-HD-BM2.5AU           | Ausführung  |
| Best.-Nr.  | <a href="#">1651710000</a> | Schwere Steckverbinder, Crimpkontakt, HD, HDD, HQ, MixMate,           |
| GTIN (EAN) | 4008190400385              | Buchse, Leiteranschlussquerschnitt, max.: 2.5, gedreht,               |
| VPE        | 100 Stück                  | Kupferlegierung   |
| Typ        | HDC-C-HD-BM0.14-0.37AU     | Ausführung  |
| Best.-Nr.  | <a href="#">1651670000</a> | Schwere Steckverbinder, Crimpkontakt, HD, HDD, HQ, MixMate,           |
| GTIN (EAN) | 4008190400347              | Buchse, Leiteranschlussquerschnitt, max.: 0.37, gedreht,              |
| VPE        | 100 Stück                  | Kupferlegierung   |

## Schlitz-Schraubendreher



Schlitz-Schraubendreher mit Rundklinge, SD DIN 5265,  
ISO 2380/2, Abtrieb nach DIN 5264, ISO 2380/1,  
Spitze Chrom Top, SoftFinish-Griff

## Allgemeine Bestelldaten

|            |                            |                                  |
|------------|----------------------------|----------------------------------|
| Typ        | SDS 0.6X3.5X100            | Ausführung                       |
| Best.-Nr.  | <a href="#">9008330000</a> | Schraubendreher, Schraubendreher |
| GTIN (EAN) | 4032248056286              |                                  |
| VPE        | 1 Stück                    |                                  |
| Typ        | SDS 0.8X4.0X100            | Ausführung                       |
| Best.-Nr.  | <a href="#">9008340000</a> | Schraubendreher, Schraubendreher |
| GTIN (EAN) | 4032248056293              |                                  |
| VPE        | 1 Stück                    |                                  |

## HDC HD 15 FC

Weidmüller Interface GmbH &amp; Co. KG

Klingenbergstraße 26

D-32758 Detmold

Germany

[www.weidmueller.com](http://www.weidmueller.com)

## Zubehör

## Crimping tools

**Crimpwerkzeuge für gedrehte Kontakte**

- Zwangssperre garantiert Qualitätscrimp
- Entriegelungsmöglichkeit bei eventueller Fehlbedienung
- Mit Anschlag zum exakten Positionieren der Kontakte

**Allgemeine Bestelldaten**

|            |                            |  |
|------------|----------------------------|--|
| Typ        | CTX CM 1.6/2.5             | Ausführung   |
| Best.-Nr.  | <a href="#">9018490000</a> | Crimpwerkzeug, Crimpwerkzeug für Kontakte, 0.14mm², 4mm², W- |
| GTIN (EAN) | 4008190884598              | Crimp  |
| VPE        | 1 Stück                    |  |
| Typ        | CTIN CM 1.6/2.5            | Ausführung   |
| Best.-Nr.  | <a href="#">9205430000</a> | Crimpwerkzeug, Crimpwerkzeug für Kontakte, 0.14mm², 6mm², 4- |
| GTIN (EAN) | 4032248733446              | Indent-Crimp   |
| VPE        | 1 Stück                    |  |

# Tightening torques and screwing tools

| Screw size         | Connector type                          | Dia. tightening torque in Nm  | Recommended blade inserts and AF size for hexagon socket |
|--------------------|---|---|--|
| <b>M 2.5</b>       | <b>Signal contacts</b>                  |   |  |
|                    | S 6/6                                   | 0.5 - 0.55  | SD 0.6 x 3.5 mm or PZ0                                   |
|                    | S 6/12                                  | 0.5 - 0.55  | SD 0.6 x 3.5 mm or PZ0                                   |
| <b>M 2.9 x 0.5</b> | <b>Fastening screws</b>                 |   |  |
|                    | HQ 4/2                                  | 0.8 (plastic) / 1.1 (metal)   | SD 0.6 x 3.5 mm or PH0                                   |
|                    | HQ 8                                    | 0.8 (plastic) / 1.1 (metal)   | SD 0.6 x 3.5 mm or PH0                                   |
|                    | HQ 17                                   | 0.8 (plastic) / 1.1 (metal)   | SD 0.6 x 3.5 mm or PH0                                   |
| <b>M 3</b>         | <b>Contact screws</b>                   |   |  |
|                    | HA 3                                    | 0.5 - 0.55  | SD 0.5 x 3.0 mm  |
|                    | HA 4                                    | 0.5 - 0.55  | SD 0.5 x 3.0 mm  |
|                    | HA 10 bis HA 48                         | 0.5 - 0.55  | SD 0.6 x 3.5 mm or PH0                                   |
|                    | HE                                      | 0.5 - 0.55  | SD 0.6 x 3.5 mm or PZ0                                   |
|                    | HVE                                     | 0.5 - 0.55  | SD 0.6 x 3.5 mm or PZ0                                   |
|                    | <b>Signal contacts:</b>                 |   |  |
|                    | S 4/2                                   | 0.5 - 0.55  | SD 0.6 x 3.5 mm or PZ0                                   |
|                    | S 4/8                                   | 0.5 - 0.55  | SD 0.6 x 3.5 mm or PZ0                                   |
|                    | <b>PE connection via female contact</b> |   |  |
|                    | S 4                                     | 0.5 - 0.8   | SD 0.6 x 3.5 mm  |
|                    | ConCept modular frame, metal            | 0.5 - 0.55  | SD 0.6 x 3.5 mm  |
|                    | <b>PE terminal</b>                      |   |  |
|                    | HQ 5                                    | 0.5 - 0.55  | SD 0.6 x 3.5 or 0.8 x 4 mm                               |
|                    | HQ 7                                    | 0.5 - 0.55  | SD 0.6 x 3.5 or 0.8 x 4 mm                               |
|                    | <b>Fastening screws</b>                 | 0.5 - 0.55  | SD 0.6 x 3.5 mm or PZ0                                   |
|                    | <b>Guide pin</b>                        | 0.5 - 0.55  | SD 0.6 x 3.5 mm or PZ0                                   |
|                    | <b>Guide bush</b>                       | 0.5 - 0.55  | SD 0.6 x 3.5 mm or PZ0                                   |
|                    | <b>Coding pins</b>                      | 0.5 - 0.55  | SD 0.6 x 3.5 mm or PZ0                                   |
| <b>M 4</b>         | <b>Contact screws</b>                   |   |  |
|                    | HSB                                     | 1.2 - 1.5   | SD 0.6 x 3.5 or 0.8 x 4 mm or PZ1                        |
|                    | <b>PE connection via male contact</b>   |   |  |
|                    | S 4                                     | 0.5 - 0.8   | SD 0.6 x 3.5 mm  |
|                    | ConCept modular frame, metal            | 1.2 - 1.5   | SD 0.6 x 3.5 mm  |
|                    | <b>PE terminal</b>                      |   |  |
|                    | HA                                      | 1.2 - 1.5   | SD 0.6 x 3.5 or 0.8 x 4 mm or PH1                        |
|                    | HE                                      | 1.2 - 1.5   | SD 0.6 x 3.5 or 0.8 x 4 mm or PH1                        |
|                    | HEE                                     | 1.2 - 1.5   | SD 0.6 x 3.5 or 0.8 x 4 mm or PH1                        |
|                    | HVE                                     | 1.2 - 1.5   | SD 0.6 x 3.5 or 0.8 x 4 mm or PH1                        |
|                    | HD                                      | 1.2 - 1.5   | SD 0.6 x 3.5 or 0.8 x 4 mm or PZ1                        |
|                    | HDD                                     | 1.2 - 1.5   | SD 0.6 x 3.5 or 0.8 x 4 mm or PZ1                        |
|                    | S 6/6 (for signal contacts)             | 1.2 - 1.5   | 0.8 x 4 mm or PZ1  |
|                    | ConCept modular frame, plastic          | 1.2 - 1.5   | 0.8 x 4 mm or PZ1  |
| <b>M 5</b>         | <b>PE terminal</b>                      |   |  |
|                    | HSB                                     | 2 - 2.5   | SD 1 x 5.5 mm or PZ2                                     |
|                    | S 4/0 (Screw connection)                | 2 - 2.5   | SD 1.2 x 6.5 mm or PH2                                   |
|                    | S 4/0 (Axial screw connection)          | 2 - 2.5   | SD 0.8 x 4 mm or PZ 2                                    |
|                    | S 4/2                                   | 2 - 2.5   | SD 1.2 x 6.5 mm or PH2                                   |
|                    | S 4/8                                   | 2 - 2.5   | SD 1.2 x 6.5 mm or PH2                                   |
|                    | S 6/12                                  | 2 - 2.5   | SD 0.8 x 4 mm or PZ 2                                    |
|                    | S 6/36                                  | 2 - 2.5   | SD 1.2 x 6.5 mm or PH2                                   |
|                    | S 8/24                                  | 2 - 2.5   | SD 1.2 x 6.5 mm or PH2                                   |
|                    | S 12/2                                  | 2 - 2.5   | SD 1.2 x 6.5 mm or PH2                                   |
| <b>M 6</b>         | <b>Power contacts</b>                   |   |  |
|                    | S 4/0 (Screw connection)                | 1.2 (1.5 mm <sup>2</sup> ) / 2 (2.5 mm <sup>2</sup> ) / 3 (4-16 mm <sup>2</sup> ) | SD 0.8 x 4 mm  |
|                    | S 4/2                                   | 1.2 (1.5 mm <sup>2</sup> ) / 2 (2.5 mm <sup>2</sup> ) / 3 (4-16 mm <sup>2</sup> ) | SD 0.8 x 4 mm  |
|                    | S 4/8                                   | 1.2 (1.5 mm <sup>2</sup> ) / 2 (2.5 mm <sup>2</sup> ) / 3 (4-16 mm <sup>2</sup> ) | SD 0.8 x 4 mm  |
| <b>M 7 x 0.75</b>  | <b>Power contacts</b>                   |   |  |
|                    | S 4                                     | 1.1 - 1.7   | SW 2   |
|                    | S 6/6 (+ PE)                            | 6 - 8   | SW 4   |
| <b>M 8 x 0.75</b>  | <b>Power contacts</b>                   |   |  |
|                    | S 6/12                                  | 1.1 - 1.7   | SW 2   |
|                    | S 8/0 (+ PE)                            | 6 (10-16 mm <sup>2</sup> ) - 7 (25 mm <sup>2</sup> )                              | SW 4   |
| <b>M10 x 1</b>     | <b>Power contacts</b>                   |   |  |
|                    | S 4/0 (Axial connection)                | 2 - 3   | SW 3   |

Increasing the tightening torque does not improve the contact resistance. The stated torque settings offer optimal mechanical, thermal and electrical conditions. Exceeding the recommended values may even damage the conductor and terminal.