

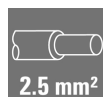
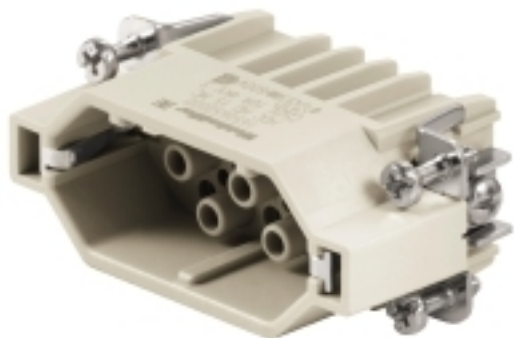
## HDC HD 15 MC

Weidmüller Interface GmbH &amp; Co. KG

Klingenbergstraße 26

D-32758 Detmold

Germany

[www.weidmueller.com](http://www.weidmueller.com)

HD-serien har en hög kontaktt&uml;thet och &uml;r d&uml;rmed mycket v&uml;l l&uml;mpad f&uml;r signalhantering.<br />Ledaranslutningarna &uml;r utformade som crimpkontakter. Den bepr&uml;övade crimpanslutningstekniken har anv&uml;nts i &uml;rtionden.<br />> Crimpkontakter ing&uml;r inte i insatserna<br /><br />> Antal poler: <b>15</b><br /><br />> M&uml;rksstr&uml;m: <b>10 A</b><br /><br />> M&uml;rksp&uml;nning: <b>250 V</b><br /><br />> M&uml;rksp&uml;nning enligt UL/CSA: <b>600 V AC/DC</b><br /><br />Crimpanslutning

## Allm&amp;uml;nna best&amp;uml;llningsdata

Artikelbeteckning	HDC - Kontakt, Hane, 250 V, 10 A, Antal poler: 15, Crimpanslutning, Byggstorlek: 2
Art.nr.	<a href="#">1650650000</a>
Typ	HDC HD 15 MC
GTIN (EAN)	4008190299323
F&uml;rpackning	1 St&uml;ck

## HDC HD 15 MC

Weidmüller Interface GmbH &amp; Co. KG

Klingenbergstraße 26

D-32758 Detmold

Germany

www.weidmueller.com

## Tekniska data

## Mått och vikter

Djup	56,6 mm	Byggdjup (tum)	2,228 inch
Höjd	35 mm	Bygghöjd (tum)	1,378 inch
Bredd	23 mm	Byggbredd (tum)	0,906 inch
Nettovikt	27 g		

## Temperaturer

Gränsvärde, temperatur	-40 °C ... 125 °C
------------------------	-------------------

## Allmänna data

Anslutningstyp	Crimpanslutning	Antal poler	15
BG	2	Brännbarhetsklass enligt UL 94	V-0
Byggstorlek	2	Färgkod	beige
Genomgångsmotstånd (6)	≤4 mΩ	Halogenfri	true
Isolationshållfasthet	10 <sup>10</sup> Ω	Isoleringsmaterial	PC glasfiberförstärkt (UL-listad och järnväg-kvalificerad)
Isoleringsmaterialgrupp	IIIa	Ledardiameter	2,5 mm <sup>2</sup>
Låg rökutveckling enligt DIN EN 45545-2	Ja	Märkspänning (DIN EN 61984)	250 V
Märkstötspänning (DIN EN 61984)	4 kV	Märkström (DIN EN 61984)	10 A
Material	Kopparlegering	Märkspänning enligt UL/CSA	600 V AC/DC
Nedsmuttningsgrad	3	Serie	HD
Stickcykler Ag	≥ 500	Stickcykler Au	≥ 500
Typ	Hane		

## Mått

Bredd	23 mm	Höjd stickkontakt	35 mm
Längd sockel	56,5 mm		

## Anslutningsdata PE

Anslutningstyp PE	Skruvanslutning	Avisoleringslängd PE-anlutning	10 mm
Klingmått slits (PE-anlutning)	SD 0,6 x 3,5, SD 0,8 x 4,0	Ledaranslutningsarea AWG (PE), max.	AWG 14
Ledardiameter, AWG (PE), min.	AWG 20	Montageskruv	M 4
Märkarea	2,5 mm <sup>2</sup>	Tightening torque, max. PE connection	1,5 Nm
Tightening torque, min. PE connection	1,2 Nm		

## Utförande

Anslutningstyp	Crimpanslutning	Avisoleringslängd nominellt	8 mm
BG	2	Byggstorlek	2
Genomgångsmotstånd (6)	≤4 mΩ	Ledararea, fintrådig, min.	0,5 mm <sup>2</sup>
Ledardiameter, AWG, max	AWG 14	Ledardiameter, AWG, min.	AWG 26
Ledardiameter, entrådig max.	2,5 mm <sup>2</sup>	Ledardiameter, entrådig min.	0,5 mm <sup>2</sup>
Ledardiameter, fintrådig, max.	2,5 mm <sup>2</sup>	Ledardiameter, max.	2,5 mm <sup>2</sup>
Ledardiameter, min.	0,14 mm <sup>2</sup>	Material	Kopparlegering

## HDC HD 15 MC

Weidmüller Interface GmbH &amp; Co. KG

Klingenbergstraße 26

D-32758 Detmold

Germany

www.weidmueller.com

## Tekniska data

## Klassificeringar

ETIM 6.0	EC000438	ETIM 7.0	EC000438
ETIM 8.0	EC000438	ETIM 9.0	EC000438
ECLASS 9.0	27-44-02-05	ECLASS 9.1	27-44-02-05
ECLASS 10.0	27-44-02-05	ECLASS 11.0	27-44-02-05
ECLASS 12.0	27-44-02-05	ECLASS 13.0	27-44-02-05

Ämne	Aceton
Kemikaliebeständighet	Beständigt
Ämne	Ammoniak, vattenhaltig
Kemikaliebeständighet	Villkorligt beständigt
Ämne	Bensin
Kemikaliebeständighet	Beständigt
Ämne	Bensen
Kemikaliebeständighet	Beständigt
Ämne	Dieselolja
Kemikaliebeständighet	Villkorligt beständigt
Ämne	Ättiksyra, koncentrerad
Kemikaliebeständighet	Beständigt
Ämne	Kaliumhydroxid
Kemikaliebeständighet	Villkorligt beständigt
Ämne	Metanol
Kemikaliebeständighet	Villkorligt beständigt
Ämne	Motorolja
Kemikaliebeständighet	Villkorligt beständigt
Ämne	Lut, utspädd
Kemikaliebeständighet	Beständigt
Ämne	Klorfluorkolväten
Kemikaliebeständighet	Villkorligt beständigt
Ämne	Utomhusanvändning
Kemikaliebeständighet	Villkorligt beständigt

## Miljööverensstämmelse för produkt

REACH SVHC	Potassium perfluorobutane sulfonate 29420-49-3
SCIP	1609748e-c278-4c9b-b3d1-e6215d2988cd
Kemikaliebeständighet	de.myview.objectmodel.impl.BlockImpl@2417d2ec de.myview.objectmodel.impl.BlockImpl@12c6c86a de.myview.objectmodel.impl.BlockImpl@111ceaf3 de.myview.objectmodel.impl.BlockImpl@742f3c63 de.myview.objectmodel.impl.BlockImpl@6eb500b8 de.myview.objectmodel.impl.BlockImpl@4a14109c de.myview.objectmodel.impl.BlockImpl@3ca9205f de.myview.objectmodel.impl.BlockImpl@3168df8d de.myview.objectmodel.impl.BlockImpl@771eb9d8 de.myview.objectmodel.impl.BlockImpl@1d64d757 de.myview.objectmodel.impl.BlockImpl@683ab77c de.myview.objectmodel.impl.BlockImpl@1f599941

## HDC HD 15 MC

Weidmüller Interface GmbH &amp; Co. KG

Klingenbergstraße 26

D-32758 Detmold

Germany

www.weidmueller.com

## Tekniska data

## Godkännanden

Godkännanden



ROHS Uppfyllelse

UL File Number Search UL-webbplats

Certifikat nr (cURus) E92202

## Nedladdningar

Godkännande/Certifikat/Dokument om  
överensstämmelse[Manufacturer's declaration](#)

Teknikuppgifter Data

[CAD data – STEP](#)

Kataloger

[Catalogues in PDF-format](#)

Broschyrer

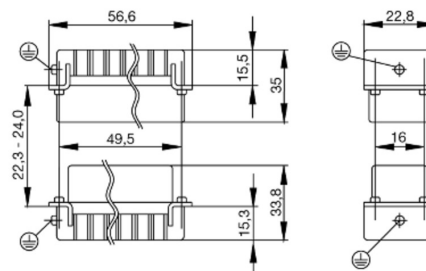
[FL FIELDWIRING EN](#)[FL FIELDWIRING EN](#)

## HDC HD 15 MC

**Weidmüller Interface GmbH & Co. KG**  
Klingenbergstraße 26  
D-32758 Detmold  
Germany

[www.weidmueller.com](http://www.weidmueller.com)

## Ritningar



## HDC HD 15 MC

Weidmüller Interface GmbH &amp; Co. KG

Klingenbergstraße 26

D-32758 Detmold

Germany

www.weidmueller.com

## Tillbehör

## Crimping tools



## Pressverktyg för svarvade kontakter

- Tvångsspärr garanterar kvalitetscrimp
- Upplåsningsmöjlighet vid eventuell felmanövrering
- med anslag för exakt positionering av kontakterna

## Allmänna beställningsdata

Typ	CTIN CM 1.6/2.5	Artikelbeteckning
Art.nr.	<a href="#">9205430000</a>	Crimpverktyg, Crimpverktyg för kontakter, 0.14mm², 6mm², 4-Indent-
GTIN (EAN)	4032248733446	Crimp
Förp.	1 Stück	
Typ	CTX CM 1.6/2.5	Artikelbeteckning
Art.nr.	<a href="#">9018490000</a>	Crimpverktyg, Crimpverktyg för kontakter, 0.14mm², 4mm², W-Crimp
GTIN (EAN)	4008190884598	
Förp.	1 Stück	

## Krysspårskruvmejsel, typ Pozidriv



Kryssmejsel, Typ Pozidriv, SDK PZ DIN 5262, ISO 8764/2-PZ, klingprofil enligt ISO 8764-PZ, Spets krom top, SoftFinish-handtag

## Allmänna beställningsdata

Typ	SDK PZ1	Artikelbeteckning
Art.nr.	<a href="#">9008530000</a>	Skruvmejsel, Skruvmejsel
GTIN (EAN)	4032248056521	
Förp.	1 Stück	

## HDC HD 15 MC

Weidmüller Interface GmbH &amp; Co. KG

Klingenbergstraße 26

D-32758 Detmold

Germany

[www.weidmueller.com](http://www.weidmueller.com)

## Tillbehör

## Spår-Skruvmejsel



Spårskruvmejsel med rundklinga, SD DIN 5265, ISO 2380/2, klingprofil enligt DIN 5264, ISO 2380/1, Spets krom top, SoftFinish-handtag

## Allmänna beställningsdata

Typ	SDS 0.8X4.0X100	Artikelbeteckning
Art.nr.	<a href="#">9008340000</a>	Skruvmejsel, Skruvmejsel
GTIN (EAN)	4032248056293	
Förp.	1 Stück	
Typ	SDS 0.6X3.5X100	Artikelbeteckning
Art.nr.	<a href="#">9008330000</a>	Skruvmejsel, Skruvmejsel
GTIN (EAN)	4032248056286	
Förp.	1 Stück	

## Krysspårskruvmejsel, typ Pozidriv



VDE-isolerad kryssmejsel, Typ Pozidriv, SDIK PZ DIN 7438, ISO 8764/2-PZ, klingprofil enligt ISO 8764-PZ, SoftFinish-handtag

## Allmänna beställningsdata

Typ	SDIK PZ1	Artikelbeteckning
Art.nr.	<a href="#">9008900000</a>	Skruvmejsel, Skruvmejsel
GTIN (EAN)	4032248266685	
Förp.	1 Stück	

## HDC HD 15 MC

Weidmüller Interface GmbH &amp; Co. KG

Klingenbergstraße 26

D-32758 Detmold

Germany

www.weidmueller.com

## Tillbehör

## DSTV

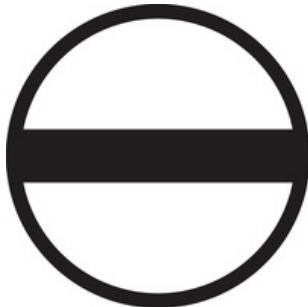


Till våra insatser erbjuder vi olika tillbehör. Detta omfattar bland annat kodningar för insatserna.

## Allmänna beställningsdata

Typ	DSTV COST4	Artikelbeteckning
Art.nr.	<a href="#">1471300000</a>	Mångpoliga kontakdon, Tillbehör, Kodningssystem
GTIN (EAN)	4008190017354	
Förp.	100 Stück	
Typ	DSTV COBU5	Artikelbeteckning
Art.nr.	<a href="#">1471500000</a>	Mångpoliga kontakdon, Tillbehör, Koderelement
GTIN (EAN)	4008190178543	
Förp.	100 Stück	

## Spår-Skruvmejsel



VDE-isolerad spårskruvmejsel, SDI DIN 7437, ISO 2380/2, klingprofil enligt DIN 5264, ISO 2380/1, SoftFinish-handtag

## Allmänna beställningsdata

Typ	SDIS 0.6X3.5X100	Artikelbeteckning
Art.nr.	<a href="#">9008390000</a>	Skruvmejsel, Skruvmejsel
GTIN (EAN)	4032248056354	
Förp.	1 Stück	
Typ	SDIS 0.8X4.0X100	Artikelbeteckning
Art.nr.	<a href="#">9008400000</a>	Skruvmejsel, Skruvmejsel
GTIN (EAN)	4032248056361	
Förp.	1 Stück	



## HDC HD 15 MC

Weidmüller Interface GmbH &amp; Co. KG

Klingenbergstraße 26

D-32758 Detmold

Germany

www.weidmueller.com

## Tillbehör

## Kontaktborttagningsverktyg



Weidmüller erbjuder en mängd olika crimpverktyg, kontaktborttagningsverktyg och fiberoptiska verktyg.

## Allmänna beställningsdata

Typ	REMOVAL TOOL HD	Artikelbeteckning
Art.nr.	<a href="#">1866730000</a>	Verktyg, Kontaktlösgöringsverktyg
GTIN (EAN)	4032248437054	
Förp.	1 Stück	

## Crimpkontakter HD



Crimping är en elektrisk och mekaniskt säker och pålitlig anslutning mellan ledare och kontakt. En idealisk crimpkontakt är gastät och korrosionstål.

## Allmänna beställningsdata

Typ	HDC-C-HD-SM0.5AG	Artikelbeteckning
Art.nr.	<a href="#">1651530000</a>	Mångpoliga kontakdon, Crimpkontakt, HD, HDD, HQ, MixMate, Hane,
GTIN (EAN)	4008190400200	Ledardiameter, max.: 0.5, svarvade, Kopparlegering
Förp.	100 Stück	
Typ	HDC-C-HD-SM0.5AU	Artikelbeteckning
Art.nr.	<a href="#">1651630000</a>	Mångpoliga kontakdon, Crimpkontakt, HD, HDD, HQ, MixMate, Hane,
GTIN (EAN)	4008190400309	Ledardiameter, max.: 0.5, svarvade, Kopparlegering
Förp.	100 Stück	
Typ	HDC-C-HD-SM0.14-0.37AG	Artikelbeteckning
Art.nr.	<a href="#">1651520000</a>	Mångpoliga kontakdon, Crimpkontakt, HD, HDD, HQ, MixMate, Hane,
GTIN (EAN)	4008190400194	Ledardiameter, max.: 0.37, svarvade, Kopparlegering
Förp.	100 Stück	
Typ	HDC-C-HD-SM1.5AG	Artikelbeteckning
Art.nr.	<a href="#">1651550000</a>	Mångpoliga kontakdon, Crimpkontakt, HD, HDD, HQ, MixMate, Hane,
GTIN (EAN)	4008190400224	Ledardiameter, max.: 1.5, svarvade, Kopparlegering
Förp.	100 Stück	
Typ	HDC-C-HD-SM0.75-1.00AU	Artikelbeteckning
Art.nr.	<a href="#">1651640000</a>	Mångpoliga kontakdon, Crimpkontakt, HD, HDD, HQ, MixMate, Hane,
GTIN (EAN)	4008190400316	Ledardiameter, max.: 1, svarvade, Kopparlegering
Förp.	100 Stück	

**HDC HD 15 MC****Weidmüller Interface GmbH & Co. KG**

Klingenbergstraße 26

D-32758 Detmold

Germany

[www.weidmueller.com](http://www.weidmueller.com)**Tillbehör**

Typ	HDC-C-HD-SM2.5AG	Artikelbeteckning
Art.nr.	<a href="#">1651560000</a>	Mångpoliga kontakdon, Crimpkontakt, HD, HDD, HQ, MixMate, Hane,
GTIN (EAN)	4008190400231	Ledardiameter, max.: 2.5, svarvade, Kopparlegering
Förp.	100 Stück	
Typ	HDC-C-HD-SM0.75-1.00AG	Artikelbeteckning
Art.nr.	<a href="#">1601750000</a>	Mångpoliga kontakdon, Crimpkontakt, HD, HDD, HQ, MixMate, Hane,
GTIN (EAN)	4008190134280	Ledardiameter, max.: 1, svarvade, Kopparlegering
Förp.	100 Stück	
Typ	HDC-C-HD-SM1.5AU	Artikelbeteckning
Art.nr.	<a href="#">1651650000</a>	Mångpoliga kontakdon, Crimpkontakt, HD, HDD, HQ, MixMate, Hane,
GTIN (EAN)	4008190400323	Ledardiameter, max.: 1.5, svarvade, Kopparlegering
Förp.	100 Stück	
Typ	HDC-C-HD-SM0.14-0.37AU	Artikelbeteckning
Art.nr.	<a href="#">1651620000</a>	Mångpoliga kontakdon, Crimpkontakt, HD, HDD, HQ, MixMate, Hane,
GTIN (EAN)	4008190400293	Ledardiameter, max.: 0.37, svarvade, Kopparlegering
Förp.	100 Stück	
Typ	HDC-C-HD-SM2.5AU	Artikelbeteckning
Art.nr.	<a href="#">1651660000</a>	Mångpoliga kontakdon, Crimpkontakt, HD, HDD, HQ, MixMate, Hane,
GTIN (EAN)	4008190400330	Ledardiameter, max.: 2.5, svarvade, Kopparlegering
Förp.	100 Stück	

# Tightening torques and screwing tools

Screw size	Connector type	Dia. tightening torque in Nm	Recommended blade inserts and AF size for hexagon socket
<b>M 2.5</b>	<b>Signal contacts</b>		
	S 6/6	0.5 - 0.55	SD 0.6 x 3.5 mm or PZ0
	S 6/12	0.5 - 0.55	SD 0.6 x 3.5 mm or PZ0
<b>M 2.9 x 0.5</b>	<b>Fastening screws</b>		
	HQ 4/2	0.8 (plastic) / 1.1 (metal)	SD 0.6 x 3.5 mm or PH0
	HQ 8	0.8 (plastic) / 1.1 (metal)	SD 0.6 x 3.5 mm or PH0
	HQ 17	0.8 (plastic) / 1.1 (metal)	SD 0.6 x 3.5 mm or PH0
<b>M 3</b>	<b>Contact screws</b>		
	HA 3	0.5 - 0.55	SD 0.5 x 3.0 mm
	HA 4	0.5 - 0.55	SD 0.5 x 3.0 mm
	HA 10 bis HA 48	0.5 - 0.55	SD 0.6 x 3.5 mm or PH0
	HE	0.5 - 0.55	SD 0.6 x 3.5 mm or PZ0
	HVE	0.5 - 0.55	SD 0.6 x 3.5 mm or PZ0
	<b>Signal contacts:</b>		
	S 4/2	0.5 - 0.55	SD 0.6 x 3.5 mm or PZ0
	S 4/8	0.5 - 0.55	SD 0.6 x 3.5 mm or PZ0
	<b>PE connection via female contact</b>		
	S 4	0.5 - 0.8	SD 0.6 x 3.5 mm
	ConCept modular frame, metal	0.5 - 0.55	SD 0.6 x 3.5 mm
	<b>PE terminal</b>		
	HQ 5	0.5 - 0.55	SD 0.6 x 3.5 or 0.8 x 4 mm
	HQ 7	0.5 - 0.55	SD 0.6 x 3.5 or 0.8 x 4 mm
	<b>Fastening screws</b>	0.5 - 0.55	SD 0.6 x 3.5 mm or PZ0
	<b>Guide pin</b>	0.5 - 0.55	SD 0.6 x 3.5 mm or PZ0
	<b>Guide bush</b>	0.5 - 0.55	SD 0.6 x 3.5 mm or PZ0
	<b>Coding pins</b>	0.5 - 0.55	SD 0.6 x 3.5 mm or PZ0
<b>M 4</b>	<b>Contact screws</b>		
	HSB	1.2 - 1.5	SD 0.6 x 3.5 or 0.8 x 4 mm or PZ1
	<b>PE connection via male contact</b>		
	S 4	0.5 - 0.8	SD 0.6 x 3.5 mm
	ConCept modular frame, metal	1.2 - 1.5	SD 0.6 x 3.5 mm
	<b>PE terminal</b>		
	HA	1.2 - 1.5	SD 0.6 x 3.5 or 0.8 x 4 mm or PH1
	HE	1.2 - 1.5	SD 0.6 x 3.5 or 0.8 x 4 mm or PH1
	HEE	1.2 - 1.5	SD 0.6 x 3.5 or 0.8 x 4 mm or PH1
	HVE	1.2 - 1.5	SD 0.6 x 3.5 or 0.8 x 4 mm or PH1
	HD	1.2 - 1.5	SD 0.6 x 3.5 or 0.8 x 4 mm or PZ1
	HDD	1.2 - 1.5	SD 0.6 x 3.5 or 0.8 x 4 mm or PZ1
	S 6/6 (for signal contacts)	1.2 - 1.5	0.8 x 4 mm or PZ1
	ConCept modular frame, plastic	1.2 - 1.5	0.8 x 4 mm or PZ1
<b>M 5</b>	<b>PE terminal</b>		
	HSB	2 - 2.5	SD 1 x 5.5 mm or PZ2
	S 4/0 (Screw connection)	2 - 2.5	SD 1.2 x 6.5 mm or PH2
	S 4/0 (Axial screw connection)	2 - 2.5	SD 0.8 x 4 mm or PZ 2
	S 4/2	2 - 2.5	SD 1.2 x 6.5 mm or PH2
	S 4/8	2 - 2.5	SD 1.2 x 6.5 mm or PH2
	S 6/12	2 - 2.5	SD 0.8 x 4 mm or PZ 2
	S 6/36	2 - 2.5	SD 1.2 x 6.5 mm or PH2
	S 8/24	2 - 2.5	SD 1.2 x 6.5 mm or PH2
	S 12/2	2 - 2.5	SD 1.2 x 6.5 mm or PH2
<b>M 6</b>	<b>Power contacts</b>		
	S 4/0 (Screw connection)	1.2 (1.5 mm <sup>2</sup> ) / 2 (2.5 mm <sup>2</sup> ) / 3 (4-16 mm <sup>2</sup> )	SD 0.8 x 4 mm
	S 4/2	1.2 (1.5 mm <sup>2</sup> ) / 2 (2.5 mm <sup>2</sup> ) / 3 (4-16 mm <sup>2</sup> )	SD 0.8 x 4 mm
	S 4/8	1.2 (1.5 mm <sup>2</sup> ) / 2 (2.5 mm <sup>2</sup> ) / 3 (4-16 mm <sup>2</sup> )	SD 0.8 x 4 mm
<b>M 7 x 0.75</b>	<b>Power contacts</b>		
	S 4	1.1 - 1.7	SW 2
	S 6/6 (+ PE)	6 - 8	SW 4
<b>M 8 x 0.75</b>	<b>Power contacts</b>		
	S 6/12	1.1 - 1.7	SW 2
	S 8/0 (+ PE)	6 (10-16 mm <sup>2</sup> ) - 7 (25 mm <sup>2</sup> )	SW 4
<b>M10 x 1</b>	<b>Power contacts</b>		
	S 4/0 (Axial connection)	2 - 3	SW 3

Increasing the tightening torque does not improve the contact resistance. The stated torque settings offer optimal mechanical, thermal and electrical conditions. Exceeding the recommended values may even damage the conductor and terminal.