

## HDC HA 10 FS

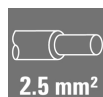
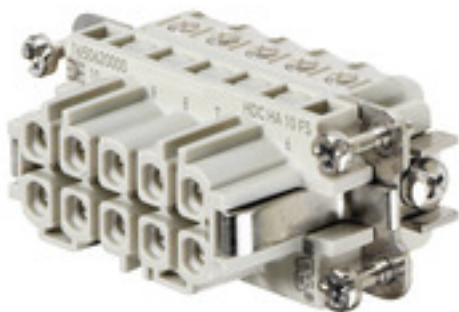
Weidmüller Interface GmbH &amp; Co. KG

Klingenbergstraße 26

D-32758 Detmold

Germany

www.weidmueller.com



Den lilla och smala HA-serien används överallt där utrymmet är begränsat.

Ledaranslutningarna är konstruerade som skruvelement.

Alla skruvanslutningselement är utrustade med trådskydd (med undantag av storlek 1).

Poltal: 10

Märkström: 16 A

Märkspänning: 250 V

Märkspänning enligt UL/CSA: 600 V AC/DC

Skruvanslutning

## Allmänna beställningsdata

Artikelbeteckning	HDC - Kontakt, Hylsa, 250 V, 16 A, Antal poler: 10, Skruvanslutning, Byggstorlek: 2
Art.nr.	<a href="#">1650620000</a>
Typ	HDC HA 10 FS
GTIN (EAN)	4008190299293
Förp.	1 Stück

## HDC HA 10 FS

Weidmüller Interface GmbH &amp; Co. KG

Klingenbergstraße 26

D-32758 Detmold

Germany

www.weidmueller.com

## Tekniska data

## Mått och vikter

Djup	56,6 mm	Byggdjup (tum)	2,228 inch
Höjd	31,1 mm	Bygghöjd (tum)	1,224 inch
Bredd	23 mm	Byggbredd (tum)	0,906 inch
Nettovikt	50 g		

## Temperaturer

Gränsvärde, temperatur	-40 °C ... 125 °C
------------------------	-------------------

## Allmänna data

Anslutningstyp	Skruvanslutning	Antal poler	10
BG	2	Brännbarhetsklass enligt UL 94	V-0
Byggstorlek	2	Färgkod	beige
Genomgångsmotstånd (6)	≤2 mΩ	Halogenfri	true
Isolationshållfasthet	10 <sup>10</sup> Ω	Isoleringsmaterial	PC glasfiberförstärkt (UL-listad och järnväg-kvalificerad)
Isoleringsmaterialgrupp	IIIa	Ledardiameter	2,5 mm <sup>2</sup>
Låg rökutveckling enligt DIN EN 45545-2	Ja	Märkspänning (DIN EN 61984)	250 V
Märkstötspänning (DIN EN 61984)	4 kV	Märkström (DIN EN 61984)	16 A
Material	Kopparlegering	Märkspänning enligt UL/CSA	600 V AC/DC
Nedsmuttningsgrad	3	Serie	HA
Stickcykler Ag	≥ 500	Typ	Hylsa
Yta	Silver passiverad	Åtdragningsmoment max., huvudkontakt	0,55 Nm
Åtdragningsmoment min., huvudkontakt	0,5 Nm		

## Mått

Bredd	23 mm	Höjd hylsa	31,1 mm
Längd sockel	56,6 mm		

## Anslutningsdata PE

Anslutningstyp PE	Skruvanslutning	Avisoleringslängd PE-anlutning	10 mm
Klingmått slits (PE-anlutning)	SD 0,8 x 4,0	Ledaranslutningsarea AWG (PE), max.	AWG 14
Ledardiameter, AWG (PE), min.	AWG 20	Montageskruv	M 4
Märkarea	2,5 mm <sup>2</sup>	Tightening torque, max. PE connection	1,5 Nm
Tightening torque, min. PE connection	1,2 Nm		

## Utförande

Anslutningstyp	Skruvanslutning	Avisoleringslängd nominellt	9 mm
BG	2	Byggstorlek	2
Genomgångsmotstånd (6)	≤2 mΩ	Klingmått	Gr. PH0
Klingmått slits (skruvanslutning)	SD 0,6 x 3,5	Klämskruv	M 3
Ledararea, fintrådig med ändhylsa DIN 46228/4, max.	2,5 mm <sup>2</sup>	Ledararea, fintrådig med ändhylsor DIN 46228/4, min.	0,5 mm <sup>2</sup>
Ledararea, fintrådig, min.	0,5 mm <sup>2</sup>	Ledardiameter, AWG, max	AWG 14
Ledardiameter, AWG, min.	AWG 20	Ledardiameter, entrådig max.	2,5 mm <sup>2</sup>
Ledardiameter, entrådig min.	0,5 mm <sup>2</sup>	Ledardiameter, fintrådig, max.	2,5 mm <sup>2</sup>
Ledardiameter, max.	2,5 mm <sup>2</sup>	Ledardiameter, min.	0,5 mm <sup>2</sup>
Material	Kopparlegering	Yta	Silver passiverad
Åtdragningsmoment max., huvudkontakt	0,55 Nm	Åtdragningsmoment min., huvudkontakt	0,5 Nm

Skapandedatum den 8 maj 2024 17:44:40 CEST

## HDC HA 10 FS

Weidmüller Interface GmbH &amp; Co. KG

Klingenbergstraße 26

D-32758 Detmold

Germany

www.weidmueller.com

## Tekniska data

## Klassificeringar

ETIM 6.0	EC000438	ETIM 7.0	EC000438
ETIM 8.0	EC000438	ETIM 9.0	EC000438
ECLASS 9.0	27-44-02-05	ECLASS 9.1	27-44-02-05
ECLASS 10.0	27-44-02-05	ECLASS 11.0	27-44-02-05
ECLASS 12.0	27-44-02-05	ECLASS 13.0	27-44-02-05
Ämne	Aceton		
Kemikaliebeständighet	Beständigt		
Ämne	Ammoniak, vattenhaltig		
Kemikaliebeständighet	Villkorligt beständigt		
Ämne	Bensin		
Kemikaliebeständighet	Beständigt		
Ämne	Bensen		
Kemikaliebeständighet	Beständigt		
Ämne	Dieselolja		
Kemikaliebeständighet	Villkorligt beständigt		
Ämne	Ättiksyra, koncentrerad		
Kemikaliebeständighet	Beständigt		
Ämne	Kaliumhydroxid		
Kemikaliebeständighet	Villkorligt beständigt		
Ämne	Metanol		
Kemikaliebeständighet	Villkorligt beständigt		
Ämne	Motorolja		
Kemikaliebeständighet	Villkorligt beständigt		
Ämne	Lut, utspädd		
Kemikaliebeständighet	Beständigt		
Ämne	Klorfluorkolväten		
Kemikaliebeständighet	Villkorligt beständigt		
Ämne	Utomhusanvändning		
Kemikaliebeständighet	Villkorligt beständigt		

## Miljööverensstämmelse för produkt

REACH SVHC	Lead 7439-92-1 Potassium perfluorobutane sulfonate 29420-49-3
SCIP	b67daa31-7dca-434d-8290-da7fb52f83a2
Kemikaliebeständighet	de.myview.objectmodel.impl.BlockImpl@7c889a21 de.myview.objectmodel.impl.BlockImpl@5bf6731 de.myview.objectmodel.impl.BlockImpl@73f7f533 de.myview.objectmodel.impl.BlockImpl@48abd03e de.myview.objectmodel.impl.BlockImpl@704a1298 de.myview.objectmodel.impl.BlockImpl@eb2654f de.myview.objectmodel.impl.BlockImpl@422047c7 de.myview.objectmodel.impl.BlockImpl@541c459d de.myview.objectmodel.impl.BlockImpl@74624354 de.myview.objectmodel.impl.BlockImpl@69e7d88a de.myview.objectmodel.impl.BlockImpl@29b9a40e de.myview.objectmodel.impl.BlockImpl@1f3f2c09

## HDC HA 10 FS

Weidmüller Interface GmbH &amp; Co. KG

Klingenbergstraße 26

D-32758 Detmold

Germany

[www.weidmueller.com](http://www.weidmueller.com)

## Tekniska data

## Godkännanden

Godkännanden



ROHS

Uppfyllelse

## Nedladdningar

Godkännande/Certifikat/Dokument om  
överensstämmelse[Manufacturer's declaration](#)

Teknikuppgifter Data

[CAD data – STEP](#)

Teknikuppgifter

[Zuken E3.S](#)

Teknisk dokumentation

[1650620000 HDC HA 10 FS STP Blatt\\_1.pdf](#)

Kataloger

[Catalogues in PDF-format](#)

Broschyrer

[FL FIELDWIRING EN](#)[FL FIELDWIRING EN](#)

## HDC HA 10 FS

**Weidmüller Interface GmbH & Co. KG**

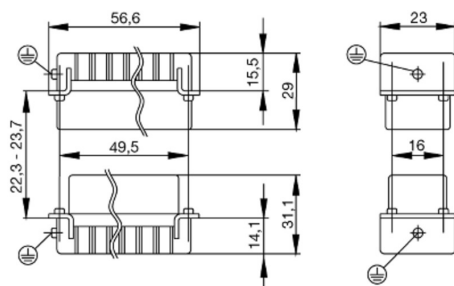
Klingenbergstraße 26

D-32758 Detmold

Germany

[www.weidmueller.com](http://www.weidmueller.com)

## Ritningar



## HDC HA 10 FS

Weidmüller Interface GmbH &amp; Co. KG

Klingenbergstraße 26

D-32758 Detmold

Germany

www.weidmueller.com

## Tillbehör

## DSTV

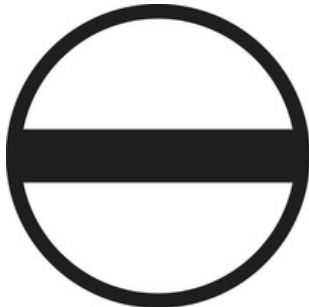


Till våra insatser erbjuder vi olika tillbehör. Detta omfattar bland annat kodningar för insatserna.

## Allmänna beställningsdata

Typ	DSTV COBU5	Artikelbeteckning
Art.nr.	<a href="#">1471500000</a>	Mångpoliga kontakdon, Tillbehör, Koderelement
GTIN (EAN)	4008190178543	
Förp.	100 Stück	
Typ	DSTV COST4	Artikelbeteckning
Art.nr.	<a href="#">1471300000</a>	Mångpoliga kontakdon, Tillbehör, Kodningssystem
GTIN (EAN)	4008190017354	
Förp.	100 Stück	

## Spår-Skruvmejsel



Spårskruvmejsel med rundklinga, SD DIN 5265, ISO 2380/2, klingprofil enligt DIN 5264, ISO 2380/1, Spets krom top, SoftFinish-handtag

## Allmänna beställningsdata

Typ	SDS 0.6X3.5X100	Artikelbeteckning
Art.nr.	<a href="#">9008330000</a>	Skruvmejsel, Skruvmejsel
GTIN (EAN)	4032248056286	
Förp.	1 Stück	
Typ	SDS 0.8X4.0X100	Artikelbeteckning
Art.nr.	<a href="#">9008340000</a>	Skruvmejsel, Skruvmejsel
GTIN (EAN)	4032248056293	
Förp.	1 Stück	

## HDC HA 10 FS

Weidmüller Interface GmbH &amp; Co. KG

Klingenbergstraße 26

D-32758 Detmold

Germany

www.weidmueller.com

## Tillbehör

## Krysspårskruvmejsel, typ Phillips



Kryssmejsel, Typ Phillips, SDK PH DIN 5262, ISO 8764/2-PH, klingprofil enligt ISO 8764-PH, Spets krom top, SoftFinish-handtag

## Allmänna beställningsdata

Typ	SDK PH1	Artikelbeteckning
Art.nr.	<a href="#">9008480000</a>	Skruvmejsel, Skruvmejsel
GTIN (EAN)	4032248056477	
Förp.	1 Stück	
Typ	SDK PH0	Artikelbeteckning
Art.nr.	<a href="#">9008470000</a>	Skruvmejsel, Skruvmejsel
GTIN (EAN)	4032248056460	
Förp.	1 Stück	

## Krysspårskruvmejsel, typ Phillips



VDE-isolerad kryssmejsel, Typ Phillips, SDIK PH DIN 7438, ISO 8764/2-PH, klingprofil enligt ISO 8764-PH, SoftFinish-handtag

## Allmänna beställningsdata

Typ	SDIK PH0	Artikelbeteckning
Art.nr.	<a href="#">9008560000</a>	Skruvmejsel, Skruvmejsel
GTIN (EAN)	4032248056552	
Förp.	1 Stück	
Typ	SDIK PH1	Artikelbeteckning
Art.nr.	<a href="#">9008570000</a>	Skruvmejsel, Skruvmejsel
GTIN (EAN)	4032248056569	
Förp.	1 Stück	

## HDC HA 10 FS

Weidmüller Interface GmbH &amp; Co. KG

Klingenbergstraße 26

D-32758 Detmold

Germany

[www.weidmueller.com](http://www.weidmueller.com)

## Tillbehör

## Spår-Skruvmejsel



VDE-isolerad spårskruvmejsel, SDI DIN 7437, ISO 2380/2, klingprofil enligt DIN 5264, ISO 2380/1, SoftFinish-handtag

## Allmänna beställningsdata

Typ	SDIS 0.6X3.5X100	Artikelbeteckning
Art.nr.	<a href="#">9008390000</a>	Skruvmejsel, Skruvmejsel
GTIN (EAN)	4032248056354	
Förp.	1 Stück	
Typ	SDIS 0.8X4.0X100	Artikelbeteckning
Art.nr.	<a href="#">9008400000</a>	Skruvmejsel, Skruvmejsel
GTIN (EAN)	4032248056361	
Förp.	1 Stück	



# Tightening torques and screwing tools

Screw size	Connector type	Dia. tightening torque in Nm	Recommended blade inserts and AF size for hexagon socket
<b>M 2.5</b>	<b>Signal contacts</b>		
	S 6/6	0.5 - 0.55	SD 0.6 x 3.5 mm or PZ0
	S 6/12	0.5 - 0.55	SD 0.6 x 3.5 mm or PZ0
<b>M 2.9 x 0.5</b>	<b>Fastening screws</b>		
	HQ 4/2	0.8 (plastic) / 1.1 (metal)	SD 0.6 x 3.5 mm or PH0
	HQ 8	0.8 (plastic) / 1.1 (metal)	SD 0.6 x 3.5 mm or PH0
	HQ 17	0.8 (plastic) / 1.1 (metal)	SD 0.6 x 3.5 mm or PH0
<b>M 3</b>	<b>Contact screws</b>		
	HA 3	0.5 - 0.55	SD 0.5 x 3.0 mm
	HA 4	0.5 - 0.55	SD 0.5 x 3.0 mm
	HA 10 bis HA 48	0.5 - 0.55	SD 0.6 x 3.5 mm or PH0
	HE	0.5 - 0.55	SD 0.6 x 3.5 mm or PZ0
	HVE	0.5 - 0.55	SD 0.6 x 3.5 mm or PZ0
	<b>Signal contacts:</b>		
	S 4/2	0.5 - 0.55	SD 0.6 x 3.5 mm or PZ0
	S 4/8	0.5 - 0.55	SD 0.6 x 3.5 mm or PZ0
	<b>PE connection via female contact</b>		
	S 4	0.5 - 0.8	SD 0.6 x 3.5 mm
	ConCept modular frame, metal	0.5 - 0.55	SD 0.6 x 3.5 mm
	<b>PE terminal</b>		
	HQ 5	0.5 - 0.55	SD 0.6 x 3.5 or 0.8 x 4 mm
	HQ 7	0.5 - 0.55	SD 0.6 x 3.5 or 0.8 x 4 mm
	<b>Fastening screws</b>	0.5 - 0.55	SD 0.6 x 3.5 mm or PZ0
	<b>Guide pin</b>	0.5 - 0.55	SD 0.6 x 3.5 mm or PZ0
	<b>Guide bush</b>	0.5 - 0.55	SD 0.6 x 3.5 mm or PZ0
	<b>Coding pins</b>	0.5 - 0.55	SD 0.6 x 3.5 mm or PZ0
<b>M 4</b>	<b>Contact screws</b>		
	HSB	1.2 - 1.5	SD 0.6 x 3.5 or 0.8 x 4 mm or PZ1
	<b>PE connection via male contact</b>		
	S 4	0.5 - 0.8	SD 0.6 x 3.5 mm
	ConCept modular frame, metal	1.2 - 1.5	SD 0.6 x 3.5 mm
	<b>PE terminal</b>		
	HA	1.2 - 1.5	SD 0.6 x 3.5 or 0.8 x 4 mm or PH1
	HE	1.2 - 1.5	SD 0.6 x 3.5 or 0.8 x 4 mm or PH1
	HEE	1.2 - 1.5	SD 0.6 x 3.5 or 0.8 x 4 mm or PH1
	HVE	1.2 - 1.5	SD 0.6 x 3.5 or 0.8 x 4 mm or PH1
	HD	1.2 - 1.5	SD 0.6 x 3.5 or 0.8 x 4 mm or PZ1
	HDD	1.2 - 1.5	SD 0.6 x 3.5 or 0.8 x 4 mm or PZ1
	S 6/6 (for signal contacts)	1.2 - 1.5	0.8 x 4 mm or PZ1
	ConCept modular frame, plastic	1.2 - 1.5	0.8 x 4 mm or PZ1
<b>M 5</b>	<b>PE terminal</b>		
	HSB	2 - 2.5	SD 1 x 5.5 mm or PZ2
	S 4/0 (Screw connection)	2 - 2.5	SD 1.2 x 6.5 mm or PH2
	S 4/0 (Axial screw connection)	2 - 2.5	SD 0.8 x 4 mm or PZ 2
	S 4/2	2 - 2.5	SD 1.2 x 6.5 mm or PH2
	S 4/8	2 - 2.5	SD 1.2 x 6.5 mm or PH2
	S 6/12	2 - 2.5	SD 0.8 x 4 mm or PZ 2
	S 6/36	2 - 2.5	SD 1.2 x 6.5 mm or PH2
	S 8/24	2 - 2.5	SD 1.2 x 6.5 mm or PH2
	S 12/2	2 - 2.5	SD 1.2 x 6.5 mm or PH2
<b>M 6</b>	<b>Power contacts</b>		
	S 4/0 (Screw connection)	1.2 (1.5 mm <sup>2</sup> ) / 2 (2.5 mm <sup>2</sup> ) / 3 (4-16 mm <sup>2</sup> )	SD 0.8 x 4 mm
	S 4/2	1.2 (1.5 mm <sup>2</sup> ) / 2 (2.5 mm <sup>2</sup> ) / 3 (4-16 mm <sup>2</sup> )	SD 0.8 x 4 mm
	S 4/8	1.2 (1.5 mm <sup>2</sup> ) / 2 (2.5 mm <sup>2</sup> ) / 3 (4-16 mm <sup>2</sup> )	SD 0.8 x 4 mm
<b>M 7 x 0.75</b>	<b>Power contacts</b>		
	S 4	1.1 - 1.7	SW 2
	S 6/6 (+ PE)	6 - 8	SW 4
<b>M 8 x 0.75</b>	<b>Power contacts</b>		
	S 6/12	1.1 - 1.7	SW 2
	S 8/0 (+ PE)	6 (10-16 mm <sup>2</sup> ) - 7 (25 mm <sup>2</sup> )	SW 4
<b>M10 x 1</b>	<b>Power contacts</b>		
	S 4/0 (Axial connection)	2 - 3	SW 3

Increasing the tightening torque does not improve the contact resistance. The stated torque settings offer optimal mechanical, thermal and electrical conditions. Exceeding the recommended values may even damage the conductor and terminal.