

HDC HA 10 MS

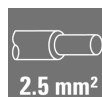
Weidmüller Interface GmbH & Co. KG

Klingenbergstraße 26

D-32758 Detmold

Germany

www.weidmueller.com



Amikor szűk a hely, a kicsi és vékony HA-sorozatot lehet használni.

A vezetékcsatlakozás szintjét csavaros elemmel terveztük meg. Az összes csavaros csatlakozás fel van szerelve vezetékvédővel (kivéve az 1-es méretet).

Pólusszám: 10

Névleges áram: 16 A

Névleges feszültség: 250 V

Névleges feszültség UL/CSA szerint: 600 V AC/DC

Csavaros csatlakozás

Általános rendelési adatok

Verzió	HDC-betét, Dugó, 250 V, 16 A, Pólusszám: 10, Csavaros csatlakozás, Méret: 2
Rendelési szám	1650610000
Típus	HDC HA 10 MS
GTIN (EAN)	4008190299286
Qty.	1 Stück

HDC HA 10 MS

Weidmüller Interface GmbH & Co. KG

Klingenbergstraße 26

D-32758 Detmold

Germany

www.weidmueller.com

Műszaki adatok

Méretetek és tömegek

Mélység	56,6 mm	Mélység (coll)	2,228 inch
Magasság	29 mm	Magasság (coll)	1,142 inch
Szélesség	23 mm	Szélesség (coll)	0,906 inch
Nettó tömeg	49 g		

Hőmérsékletek

Hőmérsékleti határérték	-40 °C ... 125 °C
-------------------------	-------------------

Méret

Alap teljes hossza	56,6 mm	Dugó magassága	29 mm
Szélesség	23 mm		

Általános adatok

Alacsony füstképződés a DIN EN 45545-2 szerint	Igen	Anyag	Rézötvözet
BG	2	Csatlakozás típusa	Csavaros csatlakozás
Dugaszolási ciklusok, ezüst	≥ 500	Felületi minőség	Ezüst-passzívált
Halogénmentes	true	Min. nyomaték a főérintkező számára	0,5 Nm
Méret	2	Névleges feszültség (DIN EN 61984)	250 V
Névleges feszültség az UL/CSA szerint	600 V AC/DC	Névleges lökőfeszültség (DIN EN 61984)	4 kV
Névleges áram (DIN EN 61984)	16 A	Primer érintkező max. nyomatéka	0,55 Nm
Pólusszám	10	Sorozat	HA
Szennyezés súlyossága	3	Szigetelés erőssége	10 ¹⁰ Ω
Szigetelőanyag	PC üvegszál-erősítéssel (UL listás és vasúti tanúsítással)	Szigetelőanyag csoport	IIIa
Szín	bézs	Térfogati ellenállás	≤2 mΩ
Típus	Dugó	UL 94 éghetőségi osztály	V-0
Vezeték-keresztmetszet	2,5 mm ²		

PE csatlakozási adatok

Csatlakozás típusa PE	Csavaros csatlakozás	Csupaszolási hossz, PE-csatlakozás	10 mm
Kés mérete, hornyos (PE-csatlakozás)	SD 0.8 x 4.0	Névleges keresztmetszet	2,5 mm ²
PE-csatlakozás max. meghúzási nyomatéka	1,5 Nm	PE-csatlakozás min. meghúzási nyomatéka	1,2 Nm
Rögzítőcsavar	M 4	Vezeték keresztmetszet, AWG (PE), max.	AWG 14
Vezeték keresztmetszet, AWG (PE), min.	AWG 20		

HDC HA 10 MS

Weidmüller Interface GmbH & Co. KG

Klingenbergstraße 26

D-32758 Detmold

Germany

www.weidmueller.com

Műszaki adatok

Változat

Anyag	Rézötvözet	BG	2
Biztosítócsavar	M 3	Csatlakozás típusa	Csavaros csatlakozás
Csupaszolási hossz, névleges csatlakozás	9 mm	Felületi minőség	Ezüst-passzívált
Keresztmetszet csatlakoztatott vezetékhez, finomsodratú, érvéghüvelyekkel és műanyag gallérokkal DIN 46228/4, névleges csatlakozás, min.	0,5 mm ²	Kés mérete	size PH0
Kés mérete, hornyos (csavaros csatlakozás)	SD 0.6 x 3.5	Min. nyomaték a főérintkező számára	0,5 Nm
Méret	2	Primer érintkező max. nyomatéka	0,55 Nm
Térfogati ellenállás	≤2 mΩ	Vezeték csatlakozási keresztmetszet AWG, max.	AWG 14
Vezeték csatlakozási keresztmetszet AWG, min.	AWG 20	Vezeték csatlakozási keresztmetszet, finomsodratú, max.	2,5 mm ²
Vezeték csatlakozási keresztmetszet, finomsodratú, min.	0,5 mm ²	Vezeték csatlakozási keresztmetszet, finomsodratú, érvéghüvelyekkel és műanyag gallérokkal DIN 46228/4, névleges csatlakozás, max.	2,5 mm ²
Vezeték keresztmetszet, tömör, max.	2,5 mm ²	Vezeték keresztmetszet, tömör, min.	0,5 mm ²
Vezeték-keresztmetszet, max.	2,5 mm ²	Vezeték-keresztmetszet, min.	0,5 mm ²

Besorolások

ETIM 6.0	EC000438	ETIM 7.0	EC000438
ETIM 8.0	EC000438	ETIM 9.0	EC000438
ECLASS 9.0	27-44-02-05	ECLASS 9,1	27-44-02-05
ECLASS 10.0	27-44-02-05	ECLASS 11.0	27-44-02-05
ECLASS 12.0	27-44-02-05	ECLASS 13.0	27-44-02-05

Anyag	Aceton
Vegyszerállóság	Ellenálló
Anyag	Ammónia, vizes oldat
Vegyszerállóság	Feltételesen ellenálló
Anyag	Petróleum
Vegyszerállóság	Ellenálló
Anyag	Benzol
Vegyszerállóság	Ellenálló
Anyag	Dízelolaj
Vegyszerállóság	Feltételesen ellenálló
Anyag	Ecetsav, koncentrált
Vegyszerállóság	Ellenálló
Anyag	Kálium-hidroxid
Vegyszerállóság	Feltételesen ellenálló
Anyag	Metanol
Vegyszerállóság	Feltételesen ellenálló
Anyag	Motorolaj

HDC HA 10 MS

Weidmüller Interface GmbH & Co. KG

Klingenbergstraße 26

D-32758 Detmold

Germany

www.weidmueller.com

Műszaki adatok

Vegyszerállóság	Feltételesen ellenálló
Anyag	Lúg, hígított
Vegyszerállóság	Ellenálló
Anyag	Hidroklórfluor-szénhidrogének
Vegyszerállóság	Feltételesen ellenálló
Anyag	Kültéri használat
Vegyszerállóság	Feltételesen ellenálló

Termékek környezetvédelmi megfelelése

REACH SVHC	Lead 7439-92-1 Potassium perfluorobutane sulfonate 29420-49-3
SCIP	b67daa31-7dca-434d-8290-da7fb52f83a2
Vegyszerállóság	de.myview.objectmodel.impl.BlockImpl@7c99b799 de.myview.objectmodel.impl.BlockImpl@6265954b de.myview.objectmodel.impl.BlockImpl@65813303 de.myview.objectmodel.impl.BlockImpl@56dd5743 de.myview.objectmodel.impl.BlockImpl@67c9077e de.myview.objectmodel.impl.BlockImpl@29480901 de.myview.objectmodel.impl.BlockImpl@45bd3e00 de.myview.objectmodel.impl.BlockImpl@79660ebb de.myview.objectmodel.impl.BlockImpl@56bb041e de.myview.objectmodel.impl.BlockImpl@3fd20fc9 de.myview.objectmodel.impl.BlockImpl@13b37b0d de.myview.objectmodel.impl.BlockImpl@5ae9bc16

Tanúsítványok

Jóváhagyások



ROHS	Megfelel
UL File Number Search	UL weboldal
Tanúsítvány száma (cULus)	E92202

Letöltések

Approval/Certificate/Document of Conformity	Manufacturer's declaration
Engineering Data	CAD data – STEP
Tervezési adatok	Zuken E3.S
Technical Documentation	1650610000 HDC HA 10 MS STP Blatt 1.pdf
Katalógusok	Catalogues in PDF-format
Kiadványok	FL FIELDWIRING EN FL FIELDWIRING EN

HDC HA 10 MS

Weidmüller Interface GmbH & Co. KG

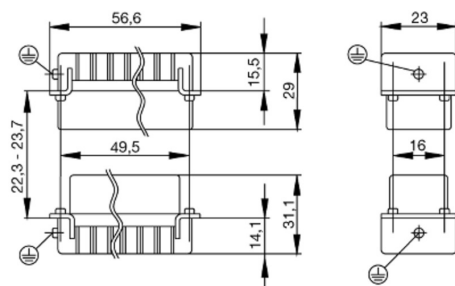
Klingenbergstraße 26

D-32758 Detmold

Germany

www.weidmueller.com

Rajzok



HDC HA 10 MS

Weidmüller Interface GmbH & Co. KG

Klingenbergstraße 26

D-32758 Detmold

Germany

www.weidmueller.com

Tartozékok

DSTV



Különböző tartozékok állnak rendelkezésre betétjeinkhez.
Ez tartalmazza a kódoló elemeket is a betétekhez.

Általános rendelési adatok

Típus	DSTV COBU5	Verzió
Rendelési szám	1471500000	Ipari nehézcsatlakozók, Tartozékok, Kódoló elem
GTIN (EAN)	4008190178543	
Qty.	100 Stück	
Típus	DSTV COST4	Verzió
Rendelési szám	1471300000	Ipari nehézcsatlakozók, Tartozékok, Rögzítő rendszer
GTIN (EAN)	4008190017354	
Qty.	100 Stück	

Hornyos csavarhúzó-készlet, Philips



Csillagfejű csavarhúzó, típus: Phillips, SDK PH DIN 5262,
ISO 8764/2-PH, behajtó ISO 8764-PH szerint, hegy:
Chrom Top, SoftFinish-markolat

Általános rendelési adatok

Típus	SDK PH1	Verzió
Rendelési szám	6008480000	Csavarhúzó, Csavarhúzó
GTIN (EAN)	4032248056477	
Qty.	1 Stück	
Típus	SDK PH0	Verzió
Rendelési szám	6008470000	Csavarhúzó, Csavarhúzó
GTIN (EAN)	4032248056460	
Qty.	1 Stück	

HDC HA 10 MS

Weidmüller Interface GmbH & Co. KG

Klingenbergstraße 26

D-32758 Detmold

Germany

www.weidmueller.com

Tartozékok

Hornyos csavarhúzó-készlet, Philips



VDE-szigetelt csillagfejű csavarhúzó Phillips csavarokhoz, SDIK PH DIN 7438, ISO 8764/2-PH, kihajtó ISO 8764-PH szerint, SoftFinish-markolat

Általános rendelési adatok

Típus	SDIK PH0	Verzió
Rendelési szám	6008560000	Csavarhúzó, Csavarhúzó
GTIN (EAN)	4032248056552	
Qty.	1 Stück	
Típus	SDIK PH1	Verzió
Rendelési szám	6008570000	Csavarhúzó, Csavarhúzó
GTIN (EAN)	4032248056569	
Qty.	1 Stück	

Lapos csavarhúzó



Hornyos csavarhúzó lekerekített pengével SD DIN 5265, ISO 2380/2, behajtó a DIN 5264, ISO 2380/1 szerint. Chrom Top hegy, SoftFinish markolat

Általános rendelési adatok

Típus	SDS 0.6X3.5X100	Verzió
Rendelési szám	6008330000	Csavarhúzó, Csavarhúzó
GTIN (EAN)	4032248056286	
Qty.	1 Stück	
Típus	SDS 0.8X4.0X100	Verzió
Rendelési szám	6008340000	Csavarhúzó, Csavarhúzó
GTIN (EAN)	4032248056293	
Qty.	1 Stück	

HDC HA 10 MS

Weidmüller Interface GmbH & Co. KG

Klingenbergstraße 26

D-32758 Detmold

Germany

www.weidmueller.com

Tartozékok

Lapos csavarhúzó



Szigetelt hornyos csavarhúzó, SDI DIN 7437, ISO 2380/2, Hegy: DIN 5264, ISO 2380/1 szerint, SoftFinish-markolat

Általános rendelési adatok

Típus	SDIS 0.6X3.5X100	Verzió
Rendelési szám	6008390000	Csavarhúzó, Csavarhúzó
GTIN (EAN)	4032248056354	
Qty.	1 Stück	
Típus	SDIS 0.8X4.0X100	Verzió
Rendelési szám	6008400000	Csavarhúzó, Csavarhúzó
GTIN (EAN)	4032248056361	
Qty.	1 Stück	

Tightening torques and screwing tools

Screw size	Connector type	Dia. tightening torque in Nm	Recommended blade inserts and AF size for hexagon socket
M 2.5	Signal contacts		
	S 6/6	0.5 - 0.55	SD 0.6 x 3.5 mm or PZ0
	S 6/12	0.5 - 0.55	SD 0.6 x 3.5 mm or PZ0
M 2.9 x 0.5	Fastening screws		
	HQ 4/2	0.8 (plastic) / 1.1 (metal)	SD 0.6 x 3.5 mm or PH0
	HQ 8	0.8 (plastic) / 1.1 (metal)	SD 0.6 x 3.5 mm or PH0
	HQ 17	0.8 (plastic) / 1.1 (metal)	SD 0.6 x 3.5 mm or PH0
M 3	Contact screws		
	HA 3	0.5 - 0.55	SD 0.5 x 3.0 mm
	HA 4	0.5 - 0.55	SD 0.5 x 3.0 mm
	HA 10 bis HA 48	0.5 - 0.55	SD 0.6 x 3.5 mm or PH0
	HE	0.5 - 0.55	SD 0.6 x 3.5 mm or PZ0
	HVE	0.5 - 0.55	SD 0.6 x 3.5 mm or PZ0
	Signal contacts:		
	S 4/2	0.5 - 0.55	SD 0.6 x 3.5 mm or PZ0
	S 4/8	0.5 - 0.55	SD 0.6 x 3.5 mm or PZ0
	PE connection via female contact		
	S 4	0.5 - 0.8	SD 0.6 x 3.5 mm
	ConCept modular frame, metal	0.5 - 0.55	SD 0.6 x 3.5 mm
	PE terminal		
	HQ 5	0.5 - 0.55	SD 0.6 x 3.5 or 0.8 x 4 mm
	HQ 7	0.5 - 0.55	SD 0.6 x 3.5 or 0.8 x 4 mm
	Fastening screws	0.5 - 0.55	SD 0.6 x 3.5 mm or PZ0
	Guide pin	0.5 - 0.55	SD 0.6 x 3.5 mm or PZ0
	Guide bush	0.5 - 0.55	SD 0.6 x 3.5 mm or PZ0
	Coding pins	0.5 - 0.55	SD 0.6 x 3.5 mm or PZ0
M 4	Contact screws		
	HSB	1.2 - 1.5	SD 0.6 x 3.5 or 0.8 x 4 mm or PZ1
	PE connection via male contact		
	S 4	0.5 - 0.8	SD 0.6 x 3.5 mm
	ConCept modular frame, metal	1.2 - 1.5	SD 0.6 x 3.5 mm
	PE terminal		
	HA	1.2 - 1.5	SD 0.6 x 3.5 or 0.8 x 4 mm or PH1
	HE	1.2 - 1.5	SD 0.6 x 3.5 or 0.8 x 4 mm or PH1
	HEE	1.2 - 1.5	SD 0.6 x 3.5 or 0.8 x 4 mm or PH1
	HVE	1.2 - 1.5	SD 0.6 x 3.5 or 0.8 x 4 mm or PH1
	HD	1.2 - 1.5	SD 0.6 x 3.5 or 0.8 x 4 mm or PZ1
	HDD	1.2 - 1.5	SD 0.6 x 3.5 or 0.8 x 4 mm or PZ1
	S 6/6 (for signal contacts)	1.2 - 1.5	0.8 x 4 mm or PZ1
	ConCept modular frame, plastic	1.2 - 1.5	0.8 x 4 mm or PZ1
M 5	PE terminal		
	HSB	2 - 2.5	SD 1 x 5.5 mm or PZ2
	S 4/0 (Screw connection)	2 - 2.5	SD 1.2 x 6.5 mm or PH2
	S 4/0 (Axial screw connection)	2 - 2.5	SD 0.8 x 4 mm or PZ 2
	S 4/2	2 - 2.5	SD 1.2 x 6.5 mm or PH2
	S 4/8	2 - 2.5	SD 1.2 x 6.5 mm or PH2
	S 6/12	2 - 2.5	SD 0.8 x 4 mm or PZ 2
	S 6/36	2 - 2.5	SD 1.2 x 6.5 mm or PH2
	S 8/24	2 - 2.5	SD 1.2 x 6.5 mm or PH2
	S 12/2	2 - 2.5	SD 1.2 x 6.5 mm or PH2
M 6	Power contacts		
	S 4/0 (Screw connection)	1.2 (1.5 mm ²) / 2 (2.5 mm ²) / 3 (4-16 mm ²)	SD 0.8 x 4 mm
	S 4/2	1.2 (1.5 mm ²) / 2 (2.5 mm ²) / 3 (4-16 mm ²)	SD 0.8 x 4 mm
	S 4/8	1.2 (1.5 mm ²) / 2 (2.5 mm ²) / 3 (4-16 mm ²)	SD 0.8 x 4 mm
M 7 x 0.75	Power contacts		
	S 4	1.1 - 1.7	SW 2
	S 6/6 (+ PE)	6 - 8	SW 4
M 8 x 0.75	Power contacts		
	S 6/12	1.1 - 1.7	SW 2
	S 8/0 (+ PE)	6 (10-16 mm ²) - 7 (25 mm ²)	SW 4
M10 x 1	Power contacts		
	S 4/0 (Axial connection)	2 - 3	SW 3

Increasing the tightening torque does not improve the contact resistance. The stated torque settings offer optimal mechanical, thermal and electrical conditions. Exceeding the recommended values may even damage the conductor and terminal.