

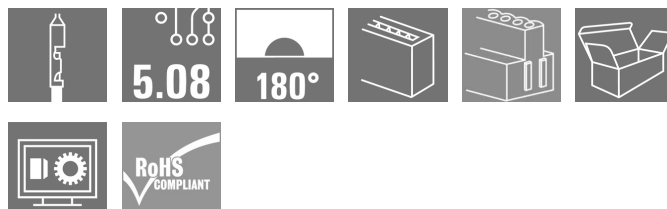
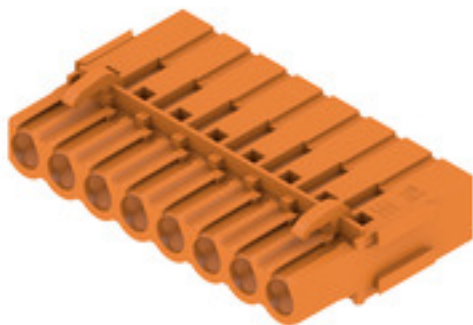
BLC 5.08/08/180BR OR BX**Weidmüller Interface GmbH & Co. KG**

Klingenbergstraße 26

D-32758 Detmold

Germany

www.weidmueller.com

Obrázek výrobku

Konektory samice se systémem připojení krimpováním.
Tyto konektory samice poskytují prostor na označení a lze je kódovat.

Všeobecné objednací údaje

Verze	Zásuvný konektor PCB plug in, zdířka, 5.08 mm, Počet pólů: 8, 180°, Nalisované připojení, Upínací rozsah, max. : 2.5 mm ² , Box
Objednací číslo	1649430000
Typ	BLC 5.08/08/180BR OR BX
GTIN (EAN)	4008190294540
Množství	50 ks
Údaje výrobku	IEC: 400 V / 21 A UL: 300 V / 10 A / AWG 26 - AWG 14
Balení	Box

Datum vytvoření 1. června 2024 3:22:28 CEST

Stav katalogu 18.05.2024 / Vyhrazujeme si právo na technické změny.

BLC 5.08/08/180BR OR BX

Weidmüller Interface GmbH & Co. KG

Klingenbergstraße 26

D-32758 Detmold

Germany

www.weidmueller.com

Technické údaje

Rozměry a hmotnosti

Hloubka	24,5 mm	Hloubka (v palcích)	0,965 inch
Výška	10,1 mm	Výška (v palcích)	0,398 inch
Šířka	42,64 mm	Šířka (v palcích)	1,679 inch
Čistá hmotnost	2,14 g		

Systémové parametry

Skupina produktů	OMNIMATE Signal - řada BL/SL 5,08	Typ připojení	Připojení v provozu
Metoda připojení vodiče	Nalisované připojení	Rozteč v mm (P)	5,08 mm
Rozteč v palcích (P)	0,2 "	Směr výstupu vodiče	180°
Počet pólů	8	L1 v mm	35,56 mm
L1 v palcích	1,4 "	Počet řad	1
Množství řady kolíků	1	Jmenovitý průřez	2,5 mm ²
Ochrana bezpečná proti dotyku dle normy DIN VDE 57 106	Bezpečné před dotykem prstů	Ochrana bezpečná proti dotyku dle normy DIN VDE 0470	IP20 zapojené/ IP10 nezapojené
Stupeň krytí	IP20	Objemový odpor	≤5 mΩ
Může být kódováno	Ano	Délka odizolování	5 mm
Cykly zapojování	25	Zásuvná síla / pól, max.	8,5 N
Tažná síla / pól, max.	6,5 N		

Balení

Balení	Box	Délka VPE	148 mm
Šířka VPE	113 mm	Výška VPE	65 mm

Typové testy

Test: Trvanlivost značení	Standard	koncept DIN VDE 0627, oddíl 6.2.2 / 09.91, DIN IEC 512, část 7, oddíl 5 / 05.94
	Test	trvanlivost
	Vyhodnocení	vyhovělo

Údaje o materiálu

Izolační materiál	PBT GF	Barevný	Oranžová
Barevný graf (podobné)	RAL 2000	Skupina izolačního materiálu	IIIa
Komparativní index sledování (CTI)	≥ 200	Klasifikace hořlavosti UL 94	V-0
Materiál kontaktu	Slitina	Struktura vrstev kontaktu konektoru	4...8 µm Sn žárově pocínované
Skladovací teplota, min.	-40 °C	Skladovací teplota, max.	70 °C
Provozní teplota, min.	-50 °C	Provozní teplota, max.	100 °C
Teplotní rozsah, instalace, min.	-25 °C	Teplotní rozsah, instalace, max.	100 °C

Vodiče vhodné k připojení

Upínací rozsah, min.	0,22 mm ²	Upínací rozsah, max.	2,5 mm ²
Průřez propojení AWG, min.	AWG 24	Průřez propojení AWG, max.	AWG 14
Pružné, min. H05(07) V-K	0,5 mm ²	Pružné, max. H05(07) V-K	2,5 mm ²
Referenční text	Vnější průměr plastové obímky by neměl být větší než rozteč (P), Délka koncovky se vybírá v závislosti na produktu a jmenovitém napětí.		

Technické údaje

Jmenovité údaje podle IEC

testováno podle normy

IEC 60664-1, IEC 61984

Jmenovitý proud, max. počet pólů
(Tu=20 °C)

14,5 A

Jmenovitý proud, max. počet pólů
(Tu=40 °C)

12,5 A

Jmenovité napětí pro třídu přepětí / stupeň znečištění III/2

320 V

Jmenovité impulzní napětí pro třídu přepětí / stupeň znečištění II/2

4 kV

Jmenovité impulzní napětí pro třídu přepětí / stupeň znečištění III/3

4 kV

Jmenovitý proud, min. počet pólů
(Tu=20 °C)

21 A

Jmenovitý proud, min. počet pólů
(Tu=40 °C)

18 A

Jmenovité napětí pro třídu přepětí / stupeň znečištění II/2

400 V

Jmenovité napětí pro třídu přepětí / stupeň znečištění III/3

250 V

Jmenovité impulzní napětí pro třídu přepětí / stupeň znečištění II/2

4 kV

Krátkodobý odpor proti zkratovému proudu

3 x 1 s se 120 A

Jmenovité údaje podle CSA

Institut (CSA)



Č. osvědčení (CSA)

12400-374

Jmenovité napětí (aplikační skupina B / CSA)

300 V

Jmenovité napětí (aplikační skupina D / CSA)

300 V

Jmenovitý proud (aplikační skupina B / CSA)

10 A

Jmenovitý proud (aplikační skupina D / CSA)

10 A

Průřez vodiče AWG, min.

AWG 26

Průřez vodiče AWG, max.

AWG 14

Odkaz na hodnoty pro schválení

Specifikace jsou maximální hodnoty, podrobnosti viz příslušná certifikace.

Jmenovité údaje podle UL 1059

Institut (UR)



Č. osvědčení (UR)

E60693

Jmenovité napětí (aplikační skupina B / UL 1059)

300 V

Jmenovité napětí (aplikační skupina D / UL 1059)

300 V

Jmenovitý proud (aplikační skupina B / UL 1059)

10 A

Jmenovitý proud (aplikační skupina D / UL 1059)

10 A

Průřez vodiče, AWG, min.

AWG 26

Průřez vodiče, AWG, max.

AWG 14

Odkaz na hodnoty pro schválení

Specifikace jsou maximální hodnoty, podrobnosti viz příslušná certifikace.

Klasifikace

ETIM 6.0

EC002638

ETIM 7.0

EC002638

ETIM 8.0

EC002638

ETIM 9.0

EC002638

ECLASS 9.0

27-44-03-09

ECLASS 9.1

27-44-03-09

ECLASS 10.0

27-44-03-09

ECLASS 11.0

27-46-02-02

ECLASS 12.0

27-46-02-02

ECLASS 13.0

27-46-02-02

Technické údaje

Důležitá poznámka

IPC shoda	Shoda: Produkty jsou vyvíjeny, vyráběny a dodávány v souladu s mezinárodními uznávanými standardy a normami a splňují zajištěné vlastnosti uvedené v datovém listu, respektive splňují dekorativní vlastnosti v souladu s IPC-A-610 „Třída 2“. Další nároky na produkty je možné vyhodnotit na požádání.
Poznámky	<ul style="list-style-type: none">Další varianty na vyžádáníJmenovitý proud související se jmenovitým průřezem a min. počtem pólů.Jmenovitý průřez závisí na použitém krimpovaném kontaktu.P na nákrese = roztečJmenovité údaje se vztahují pouze k samotné komponentě. Vzdálenosti odstupů a povrchových svodů mezi jednotlivými komponentami musí být navrženy v souladu s normou příslušné aplikace.V souladu s normou IEC 61984 jsou konektory OMNIMATE konektory bez vypínací schopnosti (COC). Během určeného použití se konektory nesmějí zapínat ani vypínat pod napětím nebo pod zatíženímDlouhodobé uložení produktu s průměrnou teplotou 50 °C a průměrnou vlhkostí 70 %, 36 měsíců

Osvědčení

Schválení



ROHS	Shoda
UL File Number Search	Web UL
Č. osvědčení (UR)	E60693

Soubory ke stažení

Osvědčení/Certifikát/Prohlášení o shodě [Declaration of the Manufacturer](#)

Technické údaje	CAD data – STEP
Katalogy	Catalogues in PDF-format
Brožury	FL DRIVES EN MB DEVICE MANUF. EN FL DRIVES DE FL BUILDING SAFETY EN FL APPL LED LIGHTING EN FL INDUSTR.CONTROLS EN FL MACHINE SAFETY EN FL HEATING ELECTRN EN FL APPL INVERTER EN FL_BASE_STATION_EN FL ELEVATOR EN FL POWER SUPPLY EN FL 72H SAMPLE SER EN PO OMNIMATE EN PO OMNIMATE EN

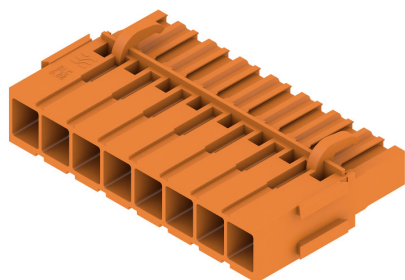
BLC 5.08/08/180BR OR BX

Weidmüller Interface GmbH & Co. KG
Klingenbergstraße 26
D-32758 Detmold
Germany

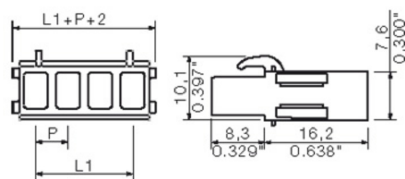
www.weidmueller.com

Nákresy

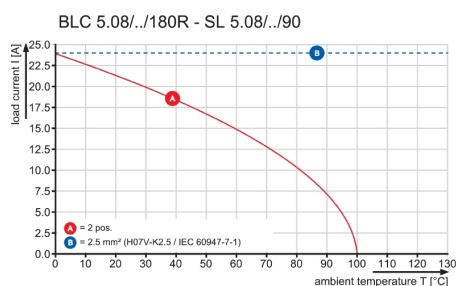
Obrázek výrobku



Dimensional drawing



Graph



BLC 5.08/08/180BR OR BX

Weidmüller Interface GmbH & Co. KG

Klingenbergstraße 26

D-32758 Detmold

Germany

www.weidmueller.com

Příslušenství

Pomocné nástroje

**Inteligentnější. Efektivnější. Rychlejší.**

Další nástroje zjednodušují proces připojování a nastavování připojovacích komponentů:

- Montážní bloky pro konektory samice s kontakty IDC (typ BL-IDC) lze použít ve strojích jako lisy s lomenou pákou. Všechny vodiče jsou připojeny najednou.
- Odemykací a rozpojovací nástroje rozebírají krimpované kontakty v zásuvných krimpovacích konektorech (typ BLC & BLAC)
- Provozní páčky otevírají jednotlivé body svěru na zásuvných konektorech s svorkou s tažnou pružinou

Pro lepší, rychlejší pracovní postup

Výsledek: efektivní, profesionální pracovní postup.

Všeobecné objednací údaje

Typ	DFFC EW2	Verze	Údaje výrobku	Balení
Objednací číslo	4803790000	Zásuvný konektor PCB plug in		Box
GTIN (EAN)	4032248259311			
Množství	10 ks			

Krimpované kontakty

**Pro spolehlivý kontakt - CB/CS krimpovací kontakt.**

Kombinace krytů RSV a krimpovacích kontaktů společnosti Weidmüller umožňuje vlastní aplikace podle specifických požadavků vaší aplikace. Následující možnosti jsou k dispozici v závislosti na systému:

- Bezpečné centrování kontaktů pomocí tříčlenných špiček pinů
- Vysoká spolehlivost kontaktu díky čtyřem určeným kontaktním bodům
- Uzamykací spony na konzolové pružině pro bezpečnou montáž kontaktů v krytu
- Pinové kontakty ve dvou délkách - vedoucí pinové kontakty
- Až 100 cyklů připojení (cínová verze)
- Až 500 cyklů připojení (zlatá verze)

Příslušné vysoce kvalitní nástroje od společnosti Weidmüller zaručují profesionální zpracování.

Všeobecné objednací údaje

Typ	DFFC 0.22-0.35 SN E	Verze	Údaje výrobku	Balení
Objednací číslo	4604250000	Zásuvný konektor PCB plug in, Nalisovaný kontakt, Kontakt,		Box
GTIN (EAN)	4008190042905	pocínované, Max. upínací rozsah : 0.35 mm ²		
Množství	250 ks			

Datum vytvoření 1. června 2024 3:22:28 CEST

Stav katalogu 18.05.2024 / Vyhrazuje si právo na technické změny.

BLC 5.08/08/180BR OR BX

Weidmüller Interface GmbH & Co. KG

Klingenbergstraße 26

D-32758 Detmold

Germany

www.weidmueller.com

Příslušenství

Typ	DFFC 0.5-1.0 SN E	Verze	Údaje výrobku	Balení
Objednávací číslo	6567060000	Zásuvný konektor PCB plug in, Nalisovaný kontakt, Kontakt,		Box
GTIN (EAN)	4008190166991	pocínované, Max. upínací rozsah : 1 mm ²		
Množství	250 ks			
Typ	DFFC 1.5-2.5 SN E	Verze	Údaje výrobku	Balení
Objednávací číslo	6567070000	Zásuvný konektor PCB plug in, Nalisovaný kontakt, Kontakt,		Box
GTIN (EAN)	4008190059071	pocínované, Max. upínací rozsah : 2.5 mm ²		
Množství	250 ks			
Typ	DFFC 0.5-1.0 SN 3000	Verze	Údaje výrobku	Balení
Objednávací číslo	6480000000	Zásuvný konektor PCB plug in, Nalisovaný kontakt, Kontakt,		Cívka
GTIN (EAN)	4008190179175	pocínované, Max. upínací rozsah : 1 mm ²		
Množství	3 000 ks			
Typ	DFFC 0.22-0.35 SN 3000	Verze	Údaje výrobku	Balení
Objednávací číslo	6604230000	Zásuvný konektor PCB plug in, Nalisovaný kontakt, Kontakt,		Box
GTIN (EAN)	4008190117498	pocínované, Max. upínací rozsah : 0.35 mm ²		
Množství	3 000 ks			
Typ	DFFC 1.5-2.5 SN 2500	Verze	Údaje výrobku	Balení
Objednávací číslo	6480100000	Zásuvný konektor PCB plug in, Nalisovaný kontakt, Kontakt,		Box
GTIN (EAN)	4008190100414	pocínované, Max. upínací rozsah : 2.5 mm ²		
Množství	2 500 ks			

Bloky pro montáž na DPS



Malý komponent, velký efekt:

Připínací prvky zvyšují mechanickou odolnost celého konektorového připojení pomocí

- připevnění konektoru samce k obvodové desce,
- čímž se vytvoří připojení odolné proti vibracím mezi konektory samicemi a samci

Připínací nebo předem sestavené - vždy ta pravá volba:

- Odolný, přesně sedící rybinový spoj
- Odolné kovové závitové vložky
- Vhodné pro všechny směry vývodu

Maximální stabilita, minimální námaha:

- Extrémní odolnost pro časté připínání
- Kompletní řada pro jednoduchý výběr

Výsledek: pájené body, kontakty a celkový modul jsou odolnější proti mechanickému namáhání, jako jsou vibrace a zatížení tahem.

Všeobecné objednávací údaje

Typ	SLA BB11R SW	Verze	Údaje výrobku	Balení
Objednávací číslo	6692340000	Zásuvný konektor PCB plug in, Příslušenství, Montážní blok, černá,		Box
GTIN (EAN)	4008190864965	Počet pólů: 1		
Množství	20 ks			
Typ	SLA BB12R OR	Verze	Údaje výrobku	Balení
Objednávací číslo	6593450000	Zásuvný konektor PCB plug in, Příslušenství, Montážní blok, Oranžová,		Box
GTIN (EAN)	4008190122164	Počet pólů: 1		
Množství	100 ks			

Datum vytvoření 1. června 2024 3:22:28 CEST

Stav katalogu 18.05.2024 / Vyhrazujeme si právo na technické změny.

7

BLC 5.08/08/180BR OR BX

Weidmüller Interface GmbH & Co. KG
Klingenbergstraße 26
D-32758 Detmold
Germany

www.weidmueller.com

Příslušenství

Typ	SLA BB12R SW	Verze	Údaje výrobku	Balení
Objednávací číslo	6626880000	Zásuvný konektor PCB plug in, Příslušenství, Montážní blok, černá,		Box
GTIN (EAN)	4008190198213	Počet pólů: 1		
Množství	100 ks			
Typ	SLA BB11R OR	Verze	Údaje výrobku	Balení
Objednávací číslo	6604120000	Zásuvný konektor PCB plug in, Příslušenství, Montážní blok, Oranžová,		Box
GTIN (EAN)	4008190182977	Počet pólů: 1		
Množství	20 ks			

... pro kontakty DFF a ZRV od společnosti Weidmüller



Krimpovací nástroje pro soustružený/lisovaný kontakt

- Ráčna zaručuje přesné krimpování
- Možnost uvolnění v případě chybné manipulace
- Se zářezkou pro přesné polohování kontaktů.

Všeobecné objednávací údaje

Typ	HTF DFF	Verze
Objednávací číslo	6014140000	Nástroj k nalisování koncovek, Nástroj k nalisování kontaktů, 0.22mm²,
GTIN (EAN)	4008190297305	2.5mm², B krimpování
Množství	1 ks	

Kódovací prvky



Připojuje pouze to, co má být připojeno: správné připojení na správném místě.

Kódovací prvky a uzamykací zařízení jasně přiřazují připojovací prvky během výroby a při provozu. Kódovací prvky a uzamykací zařízení jsou vloženy před montáží a nebo během montáže. Alternativa společnosti Weidmüller: online konfigurace pomocí konfigurátoru variant pro okódování před dodávkou. Nesprávná instalace na obvodové desce a nesprávné zapojení připojovacích prvků už není možné. Výhoda: žádné řešení problémů při výrobě a žádné provozní chyby u uživatele.

Všeobecné objednávací údaje

Typ	BLZ/SL KO BK BX	Verze	Údaje výrobku	Balení
Objednávací číslo	6545710000	Zásuvný konektor PCB plug in, Příslušenství, Kódovací prvek, černá,		Box
GTIN (EAN)	4008190087142	Počet pólů: 1		
Množství	50 ks			
Typ	BLZ/SL KO OR BX	Verze	Údaje výrobku	Balení
Objednávací číslo	6573010000	Zásuvný konektor PCB plug in, Příslušenství, Kódovací prvek, Oranžová,		Box
GTIN (EAN)	4008190048396	Počet pólů: 1		
Množství	100 ks			