

SLS 5.08/15/180B SN OR BX

Weidmüller Interface GmbH & Co. KG

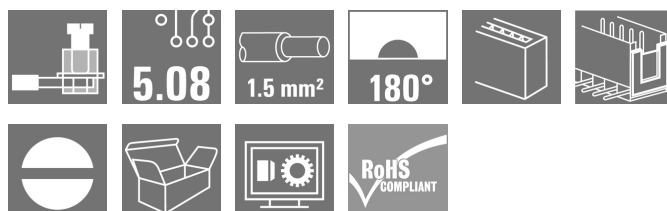
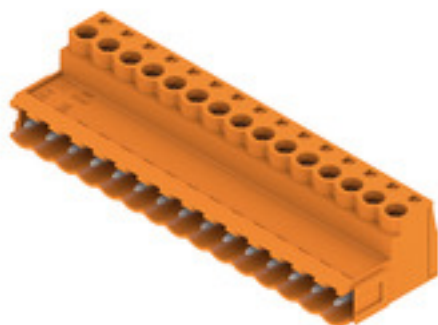
Klingenbergstraße 26

D-32758 Detmold

Germany

www.weidmueller.com

Produktillustration



Stiftlistor med skruvanslutning i klämbyggeteknik för ledaranslutning. Stiftlisterna har plats för märkning och kan kodas.

Allmänna beställningsdata

Artikelbeteckning	Kretskortsstickanslutning, Stiftkontakt, 5.08 mm, Antal poler: 15, 180°, Klämbyggeteknik, Anslutningsområde, max. : 3.31 mm², Box
Art.nr.	1627370000
Typ	SLS 5.08/15/180B SN OR BX
GTIN (EAN)	4008190199883
Förp.	24 Stuck
Produktparametrar	IEC: 400 V / 21.5 A / 0.2 - 2.5 mm² UL: 300 V / 14 A / AWG 26 - AWG 12
Förpackning	Box

Skapandedatum den 20 maj 2024 10:52:51 CEST

Katalogversion 04.05.2024 / Tekniska ändringar förbehållna

SLS 5.08/15/180B SN OR BX

Weidmüller Interface GmbH & Co. KG

Klingenbergstraße 26

D-32758 Detmold

Germany

www.weidmueller.com

Tekniska data

Mått och vikter

Djup	22,2 mm	Byggdjup (tum)	0,874 inch
Höjd	15,3 mm	Bygghöjd (tum)	0,602 inch
Nettovikt	23,7 g		

Packaging

Förpackning	Box	VPE-längd	350 mm
VPE-bredd	140 mm	VPE-höjd	30 mm

Typprovningar

Test: Hållfasthet för märkningar	Standard	VDE 0627 Tab. 7 poster 3/6,86	
	Test	hållbarhet	
	Utvärdering	godkänd	
Test: Klämbär area	Standard	VDE 0609 del 1 06.83, EN 60947-1 03.91	
	Typ av ledare	Typ av ledare och för ledararea	H05V-U0.5
		Typ av ledare och för ledararea	H05V-K0.5
		Typ av ledare och för ledararea	H05V-U2.5
		Typ av ledare och för ledararea	H05V-K2.5
		Typ av ledare och för ledararea	AWG 28
		Typ av ledare och för ledararea	AWG 14
	Utvärdering	godkänd	
Test beträffande ledare som skadats och lossnat oavsiktligt	Standard	EN 60947-1/1991 avsnitt 8.2.4.3	
	Krav	0,3 kg	
	Typ av ledare	Typ av ledare och för ledararea	H05V-U0.5
		Typ av ledare och för ledararea	H05V-K0.5
	Utvärdering	godkänd	
	Krav	0,7 kg	
	Typ av ledare	Typ av ledare och för ledararea	H07V-U2.5
		Typ av ledare och för ledararea	H07V-K2.5
	Utvärdering	godkänd	
Frånslagstest	Standard	EN 60947-1/1991 avsnitt 8.2.4.4	
	Krav	≥5 N	
	Typ av ledare	Typ av ledare och för ledararea	AWG 28/1
		Typ av ledare och för ledararea	AWG 28/7
	Utvärdering	godkänd	
	Krav	≥50 N	
	Typ av ledare	Typ av ledare och för ledararea	H07V-U2.5
		Typ av ledare och för ledararea	H07V-K2.5
		Typ av ledare och för ledararea	AWG 14/19
	Utvärdering	godkänd	

SLS 5.08/15/180B SN OR BX

Weidmüller Interface GmbH & Co. KG

Klingenbergstraße 26

D-32758 Detmold

Germany

www.weidmueller.com

Tekniska data

Systemvärden

Produktfamilj	OMNIMATE Signal – serie BL/SL 5.08			
Anslutningstyp	Fältanslutning			
Ledaranslutningsteknik	Klämbygelanslutning			
Delning i mm (P)	5,08 mm			
Delning i tum (P)	0,2 "			
Ledarutgångsriktning	180°			
Antal poler	15			
L1 i mm	71,12 mm			
L1 i tum	2,8 "			
Antal rader	1			
Polradstal	1			
Beröringsskydd enligt DIN VDE 57	fingers. instucken/ handryggss. ej inst.			
Beröringsskydd enligt DIN VDE 0470	IP 20 ansluten/ IP 10 ej ansluten			
Skyddsklass	IP20, komplett monterad			
Genomgångsmotstånd (6)	≤5 mΩ			
Koderbar	Ja			
Avisoleringslängd	7 mm			
Klämskruv	M 2,5			
Skruvmejselklinga	0,6 x 3,5			
Skruvmejselklinga Norm	DIN 5264-A			
Stickcykler	25			
Max. instickskraft/pol	4 N			
Max. dragkraft/pol	3 N			
Åtdragningsmoment	Momenttyp	Ledaranslutning		
	Användningsinformation	Åtdragningsmoment	min.	0,4 Nm
			max.	0,5 Nm

Materialdata

Isoleringsmaterial	PBT	Färgkod	orange
Färgtabell (jämförbar)	RAL 2000	Isoleringsmaterialgrupp	IIIa
CTI (Comparative Tracking Index)	≥ 200	Brännbarhetsklass enligt UL 94	V-0
Kontaktmaterial	Cu-legering	Kontaktyta	förtennad
Skiktstruktur för stiftkontakten	4...8 µm Sn varmförtent	Lagertemperatur, min.	-40 °C
Lagertemperatur, max.	70 °C	Driftstemperatur, min.	-50 °C
Driftstemperatur, max.	100 °C	Temperaturområde Montage, min.	-25 °C
Temperaturområde Montage, max.	100 °C		

Anslutningsbara ledare

Anslutningsområde, min.	0,13 mm ²
Anslutningsområde, max.	3,31 mm ²
Ledardiameter, AWG, min.	AWG 26
Ledardiameter, AWG, max.	AWG 12
entrådig, min. H05(07) V-U	0,2 mm ²
entrådig, max. H05(07) V-U	2,5 mm ²
Flertrådig, min. H07 V-R	0,2 mm ²
flertrådig, max. H07V-R	2,5 mm ²
fintrådig, min. H05(07) V-K	0,2 mm ²
fintrådig, max. H05(07) V-K	2,5 mm ²
med AEH med krage DIN 46 228/4, min.	0,2 mm ²
med ändhylsa med krage DIN 46 228/4, max.	2,5 mm ²
med ändhylsa, DIN 46228 pt 1, min.	0,2 mm ²

Skapandedatum den 20 maj 2024 10:52:51 CEST

SLS 5.08/15/180B SN OR BX

Weidmüller Interface GmbH & Co. KG

Klingenbergstraße 26

D-32758 Detmold

Germany

www.weidmueller.com

Tekniska data

med ändhylsa enligt DIN 46 228/1, 2,5 mm²
max.

Passtift enligt EN 60999 a x b; ø 2,8 mm x 2,0 mm; 2,4 mm

Anslutningsbar ledare

Ledarens anslutningsarea	Typ	fintrådig
	nominell	0,5 mm ²
kabelsko	Avisoleringslängd	nominell 6 mm
	Rekommenderad ändhylsa	H0.5/6
Ledarens anslutningsarea	Typ	fintrådig
	nominell	1 mm ²
kabelsko	Avisoleringslängd	nominell 6 mm
	Rekommenderad ändhylsa	H1.0/6
Ledarens anslutningsarea	Typ	fintrådig
	nominell	1,5 mm ²
kabelsko	Avisoleringslängd	nominell 7 mm
	Rekommenderad ändhylsa	H1.5/7
Ledarens anslutningsarea	Typ	fintrådig
	nominell	2,5 mm ²
kabelsko	Avisoleringslängd	nominell 7 mm
	Rekommenderad ändhylsa	H2.5/7
Ledarens anslutningsarea	Typ	fintrådig
	nominell	0,75 mm ²
kabelsko	Avisoleringslängd	nominell 6 mm
	Rekommenderad ändhylsa	H0.75/6

Referenstext

Ytterdiametern på plastkragen ska inte vara större än rastret (P). Längd på hylsor ska väljas beroende på produkten och märkspänningen.

Märkdata enligt CSA

Institut (CSA)



Certifikat nr. (CSA)

200039-1121690

Märkspänning (användargrupp B / CSA) 300 V

Märkström (användargrupp B / CSA) 15 A

Ledardiameter AWG, min. AWG 26

Hänvisning till godkännandevärden

Specifikationerna avser maxvärden. För detaljer – se typgodkännandeintyg.

Märkspänning (användargrupp D / CSA) 300 V

Märkström (användargrupp D / CSA) 10 A

Ledardiameter AWG, max. AWG 12

Märkdata enligt UL 1059

Institut (UR)



Certifikat nr. (UR)

E60693

Märkspänning (användargrupp B / UL 1059) 300 V

Märkström (användargrupp B / UL 1059) 14 A

Ledardiameter AWG, min. AWG 26

Hänvisning till godkännandevärden

Specifikationerna avser maxvärden. För detaljer – se typgodkännandeintyg.

Märkspänning (användargrupp D / UL 1059) 300 V

Märkström (användargrupp D / UL 1059) 10 A

Ledardiameter AWG, max. AWG 12

SLS 5.08/15/180B SN OR BX

Weidmüller Interface GmbH & Co. KG

Klingenbergstraße 26

D-32758 Detmold

Germany

www.weidmueller.com

Tekniska data

Märkdata enligt IEC

testad enligt standard	IEC 60664-1, IEC 61984	Märkström, min. antal poler (Tu=20°C)	21,5 A
Märkström, max. antal poler (Tu=20°C)	16 A	Märkström, min. antal poler (Tu=40°C)	18 A
Märkström, max. antal poler (Tu=40°C)	14 A	Märkspänning vid överspänningsk./Nedsmutningsgrad II/2	400 V
Märkspänning vid överspänningsk./Nedsmutningsgrad III/2	320 V	Märkspänning vid överspänningsk./Nedsmutningsgrad III/3	250 V
Märkspänning vid överspänningsk./Nedsmutningsgrad II/2	4 kV	Märkspänning vid överspänningsk./Nedsmutningsgrad III/2	4 kV
Märkstötspänning vid överspänningsk./Nedsmutningsgrad III/3	4 kV	Korttidströmhållfasthet	3 x 1s mit 120 A

Klassificeringar

ETIM 6.0	EC002638	ETIM 7.0	EC002638
ETIM 8.0	EC002638	ETIM 9.0	EC002638
ECLASS 9.0	27-44-03-09	ECLASS 9.1	27-44-03-09
ECLASS 10.0	27-44-03-09	ECLASS 11.0	27-46-02-02
ECLASS 12.0	27-46-02-02	ECLASS 13.0	27-46-02-02

Viktig hänvisningstext

IPC-konformitet	Konformitet: Produkterna utvecklas, tillverkas och levereras i enlighet med internationellt erkända standarder och normer, och uppfyller de egenskaper som garanteras i databladet resp. har designegenskaper i enlighet med IPC-A-610 "Klass 2". Övriga anspråk gällande produkterna kan bedömas på begäran.
Hänvisningstext	<ul style="list-style-type: none"> • Ytterligare varianter vid förfrågan • Märkström relaterad till märkarea och min. antal poler. • AEH utan plastkrage enligt DIN 46228/1 • AEH med plastkrage enligt DIN 46228/4 • P på ritningen = raster • Märkdata avser respektive byggdel. Luft- och krypträckor till andra byggdelar skall utformas i enlighet med de relevanta normerna. • Enligt IEC 61984 är OMNIMATE-anslutningar anslutningar utan brytförmåga (COC). I enlighet med avsedd användning får anslutningarna inte vara inkopplade eller urkopplade vid drift eller under last • Långtidförvaring av produkten med medeltemperatur 50° C och maximal luftfuktighet 70 %, 36 månader

Godkännanden

Godkännanden



ROHS	Uppfyllelse
UL File Number Search	UL-webbplats
Certifikat nr. (UR)	E60693

SLS 5.08/15/180B SN OR BX

Weidmüller Interface GmbH & Co. KG
 Klingenbergstraße 26
 D-32758 Detmold
 Germany

www.weidmueller.com

Tekniska data

Nedladdningar

Godkännande/Certifikat/Dokument om överensstämmelse	Declaration of the Manufacturer
Teknikuppgifter Data	CAD data – STEP
Kataloger	Catalogues in PDF-format
Broschyrer	FL DRIVES EN MB DEVICE MANUF. EN FL DRIVES DE FL BUILDING SAFETY EN FL APPL LED LIGHTING EN FL INDUSTR.CONTROLS EN FL MACHINE SAFETY EN FL HEATING ELECTR EN FL APPL INVERTER EN FL_BASE_STATION_EN FL ELEVATOR EN FL POWER SUPPLY EN FL 72H SAMPLE SER EN PO OMNIMATE EN PO OMNIMATE EN

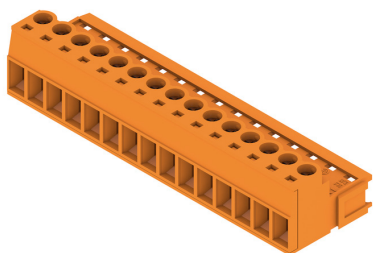
SLS 5.08/15/180B SN OR BX

Weidmüller Interface GmbH & Co. KG
Klingenbergstraße 26
D-32758 Detmold
Germany

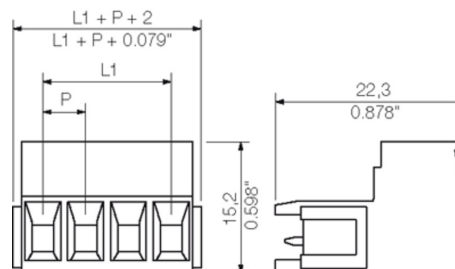
www.weidmueller.com

Ritningar

Produktillustration



Dimensional drawing



Graph



Graph



Graph



Produktfördel



Lower assembly costs
Secure in a matter of seconds

SLS 5.08/15/180B SN OR BX

Weidmüller Interface GmbH & Co. KG

Klingenbergstraße 26

D-32758 Detmold

Germany

www.weidmueller.com

Tillbehör

Kodelement

**Kopplar bara vad som hör ihop: Rätt anslutning på rätt ställe.**

Kodningselementen och förvridningssäkringarna säkerställer en entydig tilldelning av anslutningselement i tillverkningsprocessen och vid hanteringen.

Kodnings- och förvridningsskyddselementen skjuts in innan bestyckningen eller under kabelkonfektioneringen. Alternativen hos Weidmüller: konfigurera enkelt och individuellt online i variantkonfiguratoren och få färdigt förkodat.

En felbestyckning på kretskortet eller felanslutning av anslutningselement är inte längre möjligt.

Fördelen: Ingen felsökning vid tillverkningen och ingen felhantering av användaren.

Allmänna beställningsdata

Typ	BLZ/SL KO BK BX	Artikelbeteckning	Produktparametrar	Förpackning
Art.nr.	1545710000	Kretskortsstickanslutning, Tillbehör, Kodelement, svart, Antal poler:		Box
GTIN (EAN)	4008190087142	1		
Förp.	50 Stück			
Typ	BLZ/SL KO OR BX	Artikelbeteckning	Produktparametrar	Förpackning
Art.nr.	1573010000	Kretskortsstickanslutning, Tillbehör, Kodelement, orange, Antal		Box
GTIN (EAN)	4008190048396	poler: 1		
Förp.	100 Stück			

fastsättningsblock

**Liten komponent, stor verkan:**

Fastrastreringsbara infästningselement ökar den mekaniska belastningsbarheten hos hela stickanslutningen genom

- ytterligare säkring av stiftlisten på kretskortet
 - vibrationssäker förskruvning av hylsorna och stiftlisten
- Påstreringsbar (tillval) eller färdigt förmonterad - alltid den passande lösningen:

- stabil, passnoggrann laxstjärt-rastrering
- Metallgänginsatser för hög belastning
- kan användas för alla utgångsriktningar

Så mycket stabilitet som krävs, så litet tidsåtgång som möjligt:

- hög belastbarhet för frekvent förskruvning
- komplett set för enkelt urval

Resultatet: Mer bortfallssäkerhet för lödställena och hela komponentgruppen vid mekanisk stress, som t.ex. vibrationer och dragbelastning.

Allmänna beställningsdata

Typ	SLA BB12R OR	Artikelbeteckning	Produktparametrar	Förpackning
Art.nr.	1593450000	Kretskortsstickanslutning, Tillbehör, Montageblock, orange, Antal		Box
GTIN (EAN)	4008190122164	poler: 1		
Förp.	100 Stück			

SLS 5.08/15/180B SN OR BX

Weidmüller Interface GmbH & Co. KG

Klingenbergstraße 26

D-32758 Detmold

Germany

www.weidmueller.com

Tillbehör

Typ	SLA BB1R OR	Artikelbeteckning	Produktparametrar	Förpackning
Art.nr.	1723430000	Kretskortsstickanslutning, Tillbehör, Montageblock, orange, Antal		Box
GTIN (EAN)	4008190365981	poler: 1		
Förp.	20 Stück			
Typ	SLA BB11R OR	Artikelbeteckning	Produktparametrar	Förpackning
Art.nr.	1604120000	Kretskortsstickanslutning, Tillbehör, Montageblock, orange, Antal		Box
GTIN (EAN)	4008190182977	poler: 1		
Förp.	20 Stück			
Typ	SLA BB6R SW	Artikelbeteckning	Produktparametrar	Förpackning
Art.nr.	1723520000	Kretskortsstickanslutning, Tillbehör, Montageblock, svart, Antal poler:		Box
GTIN (EAN)	4008190366070	1		
Förp.	20 Stück			
Typ	SLA BB5R SW	Artikelbeteckning	Produktparametrar	Förpackning
Art.nr.	1723510000	Kretskortsstickanslutning, Tillbehör, Montageblock, svart, Antal poler:		Box
GTIN (EAN)	4008190366063	1		
Förp.	20 Stück			
Typ	SLA BB1R SW	Artikelbeteckning	Produktparametrar	Förpackning
Art.nr.	1723480000	Kretskortsstickanslutning, Tillbehör, Montageblock, svart, Antal poler:		Box
GTIN (EAN)	4008190366032	1		
Förp.	20 Stück			
Typ	SLA BB12R SW	Artikelbeteckning	Produktparametrar	Förpackning
Art.nr.	1626880000	Kretskortsstickanslutning, Tillbehör, Montageblock, svart, Antal poler:		Box
GTIN (EAN)	4008190198213	1		
Förp.	100 Stück			
Typ	SLA BB2R SW	Artikelbeteckning	Produktparametrar	Förpackning
Art.nr.	1723490000	Kretskortsstickanslutning, Tillbehör, Montageblock, svart, Antal poler:		Box
GTIN (EAN)	4008190366049	1		
Förp.	20 Stück			
Typ	SLA BB2R OR	Artikelbeteckning	Produktparametrar	Förpackning
Art.nr.	1723440000	Kretskortsstickanslutning, Tillbehör, Montageblock, orange, Antal		Box
GTIN (EAN)	4008190365998	poler: 1		
Förp.	20 Stück			
Typ	SLA BB6R OR	Artikelbeteckning	Produktparametrar	Förpackning
Art.nr.	1723470000	Kretskortsstickanslutning, Tillbehör, Montageblock, orange, Antal		Box
GTIN (EAN)	4008190366025	poler: 1		
Förp.	20 Stück			
Typ	SLA BB5R OR	Artikelbeteckning	Produktparametrar	Förpackning
Art.nr.	1723460000	Kretskortsstickanslutning, Tillbehör, Montageblock, orange, Antal		Box
GTIN (EAN)	4008190366018	poler: 1		
Förp.	20 Stück			
Typ	SLA BB11R SW	Artikelbeteckning	Produktparametrar	Förpackning
Art.nr.	1692340000	Kretskortsstickanslutning, Tillbehör, Montageblock, svart, Antal poler:		Box
GTIN (EAN)	4008190864965	1		
Förp.	20 Stück			

SLS 5.08/15/180B SN OR BX

Weidmüller Interface GmbH & Co. KG

Klingenbergstraße 26

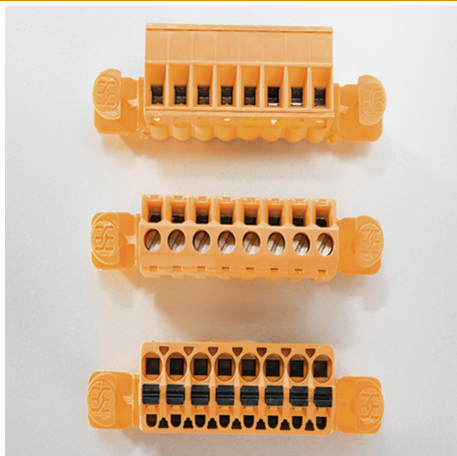
D-32758 Detmold

Germany

www.weidmueller.com

Ritningar

Produktförel



Flexible application options
For 3 connection systems

WEIDMÜLLER INTERFAC GmbH & Co.KG

WEITERGABE SOWIE Vervielfältigung dieses Dokuments, Verwertung und Mitteilung seines Inhalts sind verboten, soweit nicht ausdrücklich gestattet. Zuwiderhandlungen verpflichten zu Schadenersatz. Alle Rechte für den Fall der Patent-, Gebrauchsmuster- oder Geschmacksunterzeichnung vorbehalten. THE REPRODUCTION, DISTRIBUTION AND UTILIZATION OF THIS DOCUMENT AS WELL AS THE COMMUNICATION OF ITS CONTENTS TO OTHERS WITHOUT EXPLICIT AUTHORIZATION IS PROHIBITED. OFFENDERS WILL BE HELD LIABLE FOR THE PAYMENT OF DAMAGES. WEIDMÜLLER EXCLUSIVELY RESERVES THE RIGHT TO FILE FOR PATENTS, UTILITY MODELS OR DESIGNS.

MASS E OHNE TOLERANZ SIND KEINE PRUEFMASSE
DIMS. WITHOUT TOLERANCE ARE NOT CONTROL DIMS.

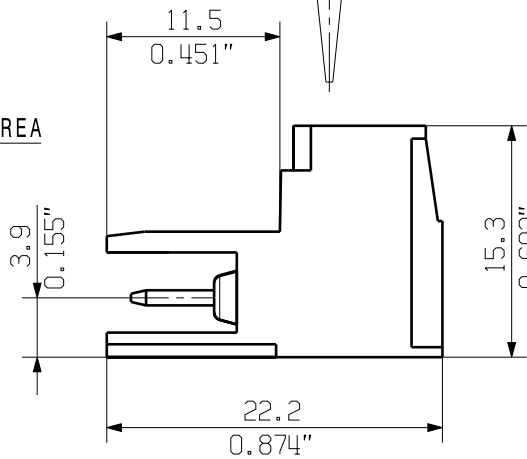
ALLGEMEINGUELTIGE KUNDENZEICHNUNG, AKTUELLER STAND NUR AUF ANFRAGE
GENERAL CUSTOMER DRAWING, TOPICAL VERSION ONLY IF REQUIRED

DIE DEUTSCHE VERSION IST VERBINDLICH
THE GERMAN VERSION IS BINDING

SHOWN: SLS 5.08/04/180



SCREWDRIVER



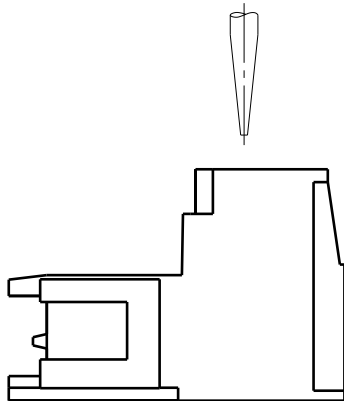
CONDUCTOR



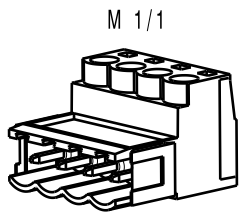
SHOWN: SLS 5.08/04/180B



SCREWDRIVER



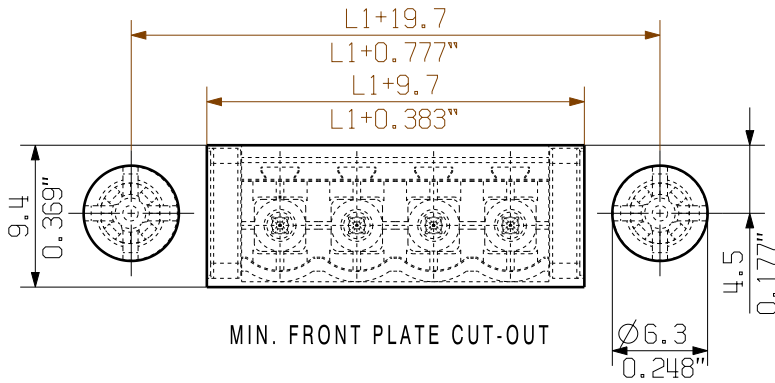
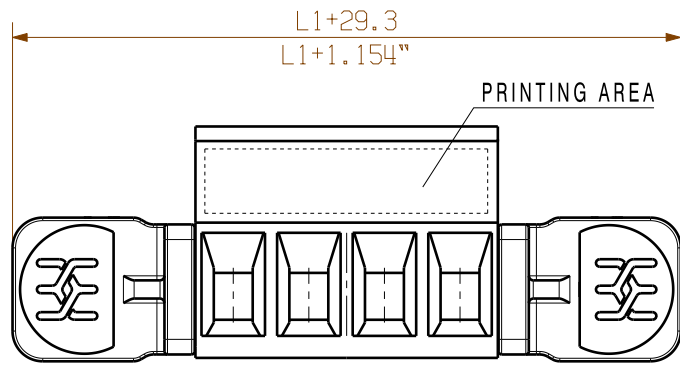
CONDUCTOR



For the mounting of PCBs, it should be noted that the rated data relates only to the PCB components alone.
The necessary creepage and clearance paths must be observed in connection with the respective applicant in accordance to IEC 664 / VDE 0110.
The current-carrying capacity and pitch tolerance is to be determined according to DIN IEC 326 part 3 very fine.

Weidmüller PCB components are tested to the DIN EN 61984 standard, and are valid for its field of application. Provided that the components are used to the intended purpose, all requirements with respect to the occurring of electrical, mechanical, thermic and corrosive stress will be satisfied.

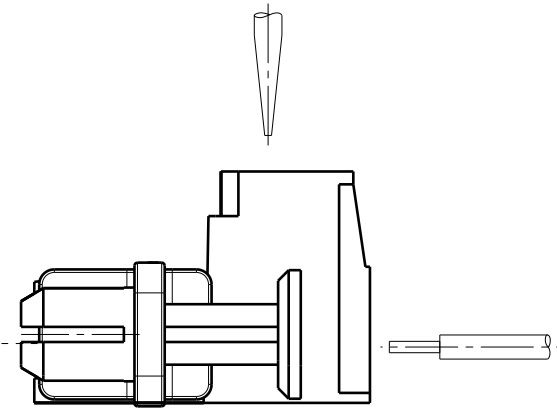
SHOWN: SLS 5.08/04/180DF



MIN. FRONT PLATE CUT-OUT

0.5-0.8	0.019-0.031	6.3	0.248
1.00	0.039	6.4	0.252
1.5	0.059	6.5	0.256
2.00	0.079	6.7	0.264
WANDDICKE WALL THICKNESS [mm]	WANDDICKE WALL THICKNESS [inch]	d [mm]	d [inch]

SCREWDRIVER



CONDUCTOR

P=5.08 RASTER PITCH

24	106.84	4.600
23	111.76	4.400
22	106.68	4.200
21	101.60	4.000
20	96.52	3.800
19	91.44	3.600
18	86.36	3.400
17	81.28	3.200
16	76.20	3.000
15	71.12	2.800
14	66.04	2.600
13	60.96	2.400
12	55.88	2.200
11	50.80	2.000
10	45.72	1.800
9	40.64	1.600
8	35.56	1.400
7	30.48	1.200
6	25.40	1.000
5	20.32	0.800
4	15.24	0.600
3	10.16	0.400
2	5.08	0.200
n	POLZAHL POLES	L1 [mm]
		L1 [inch]

METRIC TOLERANCES
X. = ±0.3
X.X = ±0.1
X.XX = ±0.05

70327/5
22.05.13 HELIS_MA

01

MODIFICATION

SCALE: 2/1
SUPERSEDES: .

DATE

NAME

DRAWN 27.08.2003 #AttributeError: Benutzer None nicht gefunden.

RESPONSIBLE HERTEL_S

CHECKED 27.05.2013 HECKERT_M

APPROVED HECKERT_M

CAT.NO.: .

C 21277 18

DRAWING NO. SHEET 01 OF 01 SHEETS

ISSUE NO.

Weidmüller

SLS 5.08/./180...
STIFTSTECKER
MALE PLUG

PRODUCT FILE: SLS 5.08 7314