

SLS 5.08/08/180B SN OR BX

Weidmüller Interface GmbH & Co. KG

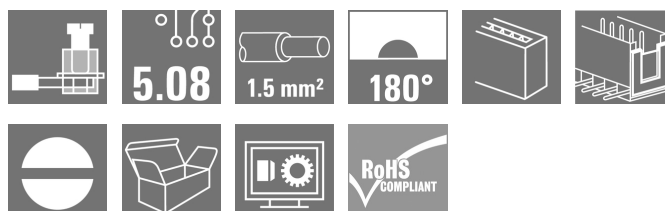
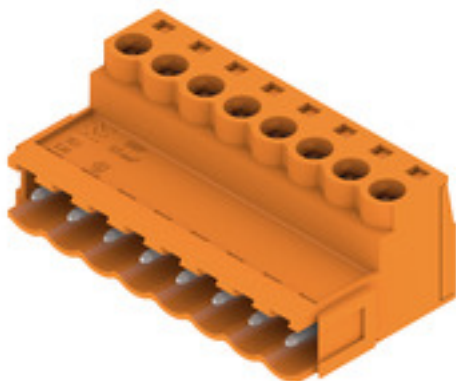
Klingenbergstraße 26

D-32758 Detmold

Germany

www.weidmueller.com

Produktillustration



Stiftlistor med skruvanslutning i klämbyggeteknik för ledaranslutning. Stiftlisterna har plats för märkning och kan kodas.

Allmänna beställningsdata

| | |
|-------------------|--|
| Artikelbeteckning | Kretskortsstickanslutning, Stiftkontakt, 5.08 mm, Antal poler: 8, 180°, Klämbyggeteknik, Anslutningsområde, max. : 3.31 mm², Box |
| Art.nr. | 1627300000 |
| Typ | SLS 5.08/08/180B SN OR BX |
| GTIN (EAN) | 4008190199814 |
| Förp. | 42 Stuck |
| Produktparametrar | IEC: 400 V / 21.5 A / 0.2 - 2.5 mm² UL: 300 V / 14 A / AWG 26 - AWG 12 |
| Förpackning | Box |

Skapandedatum den 1 juni 2024 03:37:14 CEST

Katalogversion 18.05.2024 / Tekniska ändringar förbehållna

SLS 5.08/08/180B SN OR BX

Weidmüller Interface GmbH & Co. KG

Klingenbergstraße 26

D-32758 Detmold

Germany

www.weidmueller.com

Tekniska data

Mått och vikter

| | | | |
|-----------|---------|----------------|------------|
| Djup | 22,2 mm | Byggdjup (tum) | 0,874 inch |
| Höjd | 15,3 mm | Bygghöjd (tum) | 0,602 inch |
| Nettovikt | 13,46 g | | |

Packaging

| | | | |
|-------------|--------|-----------|--------|
| Förpackning | Box | VPE-längd | 348 mm |
| VPE-bredd | 139 mm | VPE-höjd | 32 mm |

Typprovningar

| | | | |
|---|---------------|--|-----------|
| Test: Hållfasthet för märkningar | Standard | VDE 0627 Tab. 7 poster 3/6,86 | |
| | Test | hållbarhet | |
| | Utvärdering | godkänd | |
| Test: Klämbär area | Standard | VDE 0609 del 1 06.83, EN 60947-1 03.91 | |
| | Typ av ledare | Typ av ledare och för ledararea | H05V-U0.5 |
| | | Typ av ledare och för ledararea | H05V-K0.5 |
| | | Typ av ledare och för ledararea | H05V-U2.5 |
| | | Typ av ledare och för ledararea | H05V-K2.5 |
| | | Typ av ledare och för ledararea | AWG 28 |
| | | Typ av ledare och för ledararea | AWG 14 |
| | Utvärdering | godkänd | |
| Test beträffande ledare som skadats och lossnat oavsiktligt | Standard | EN 60947-1/1991 avsnitt 8.2.4.3 | |
| | Krav | 0,3 kg | |
| | Typ av ledare | Typ av ledare och för ledararea | H05V-U0.5 |
| | | Typ av ledare och för ledararea | H05V-K0.5 |
| | Utvärdering | godkänd | |
| | Krav | 0,7 kg | |
| | Typ av ledare | Typ av ledare och för ledararea | H07V-U2.5 |
| | | Typ av ledare och för ledararea | H07V-K2.5 |
| | Utvärdering | godkänd | |
| Frånslagstest | Standard | EN 60947-1/1991 avsnitt 8.2.4.4 | |
| | Krav | ≥5 N | |
| | Typ av ledare | Typ av ledare och för ledararea | AWG 28/1 |
| | | Typ av ledare och för ledararea | AWG 28/7 |
| | Utvärdering | godkänd | |
| | Krav | ≥50 N | |
| | Typ av ledare | Typ av ledare och för ledararea | H07V-U2.5 |
| | | Typ av ledare och för ledararea | H07V-K2.5 |
| | | Typ av ledare och för ledararea | AWG 14/19 |
| | Utvärdering | godkänd | |

SLS 5.08/08/180B SN OR BX

Weidmüller Interface GmbH & Co. KG

Klingenbergstraße 26

D-32758 Detmold

Germany

www.weidmueller.com

Tekniska data

Systemvärden

| | | | | |
|------------------------------------|--|-------------------|------|--------|
| Produktfamilj | OMNIMATE Signal – serie BL/SL 5.08 | | | |
| Anslutningstyp | Fältanslutning | | | |
| Ledaranslutningsteknik | Klämbygelanslutning | | | |
| Delning i mm (P) | 5,08 mm | | | |
| Delning i tum (P) | 0,2 " | | | |
| Ledarutgångsriktning | 180° | | | |
| Antal poler | 8 | | | |
| L1 i mm | 35,56 mm | | | |
| L1 i tum | 1,4 " | | | |
| Antal rader | 1 | | | |
| Polradstal | 1 | | | |
| Beröringsskydd enligt DIN VDE 57 | fingers. instucken/ handryggss. ej inst. | | | |
| Beröringsskydd enligt DIN VDE 0470 | IP 20 ansluten/ IP 10 ej ansluten | | | |
| Skyddsklass | IP20, komplett monterad | | | |
| Genomgångsmotstånd (6) | ≤5 mΩ | | | |
| Koderbar | Ja | | | |
| Avisoleringslängd | 7 mm | | | |
| Klämskruv | M 2,5 | | | |
| Skruvmejselklinga | 0,6 x 3,5 | | | |
| Skruvmejselklinga Norm | DIN 5264-A | | | |
| Stickcykler | 25 | | | |
| Max. instickskraft/pol | 4 N | | | |
| Max. dragkraft/pol | 3 N | | | |
| Åtdragningsmoment | Momenttyp | Ledaranslutning | | |
| | Användningsinformation | Åtdragningsmoment | min. | 0,4 Nm |
| | | | max. | 0,5 Nm |

Materialdata

| | | | |
|----------------------------------|-------------------------|--------------------------------|-----------|
| Isoleringsmaterial | PBT | Färgkod | orange |
| Färgtabell (jämförbar) | RAL 2000 | Isoleringsmaterialgrupp | IIIa |
| CTI (Comparative Tracking Index) | ≥ 200 | Brännbarhetsklass enligt UL 94 | V-0 |
| Kontaktmaterial | Cu-legering | Kontaktyta | förtennad |
| Skiktstruktur för stiftkontakten | 4...8 µm Sn varmförtent | Lagertemperatur, min. | -40 °C |
| Lagertemperatur, max. | 70 °C | Driftstemperatur, min. | -50 °C |
| Driftstemperatur, max. | 100 °C | Temperaturområde Montage, min. | -25 °C |
| Temperaturområde Montage, max. | 100 °C | | |

Anslutningsbara ledare

| | |
|---|----------------------|
| Anslutningsområde, min. | 0,13 mm ² |
| Anslutningsområde, max. | 3,31 mm ² |
| Ledardiameter, AWG, min. | AWG 26 |
| Ledardiameter, AWG, max. | AWG 12 |
| entrådig, min. H05(07) V-U | 0,2 mm ² |
| entrådig, max. H05(07) V-U | 2,5 mm ² |
| Flertrådig, min. H07 V-R | 0,2 mm ² |
| flertrådig, max. H07V-R | 2,5 mm ² |
| fintrådig, min. H05(07) V-K | 0,2 mm ² |
| fintrådig, max. H05(07) V-K | 2,5 mm ² |
| med AEH med krage DIN 46 228/4, min. | 0,2 mm ² |
| med ändhylsa med krage DIN 46 228/4, max. | 2,5 mm ² |
| med ändhylsa, DIN 46228 pt 1, min. | 0,2 mm ² |

Skapandedatum den 1 juni 2024 03:37:14 CEST

SLS 5.08/08/180B SN OR BX

Weidmüller Interface GmbH & Co. KG

Klingenbergstraße 26

D-32758 Detmold

Germany

www.weidmueller.com

Tekniska data

med ändhylsa enligt DIN 46 228/1, 2,5 mm²
max.

Passtift enligt EN 60999 a x b; ø 2,8 mm x 2,0 mm; 2,4 mm

Anslutningsbar ledare

| | | |
|--------------------------|------------------------|-------------------------|
| Ledarens anslutningsarea | Typ | fintrådig |
| | nominell | 0,5 mm ² |
| | Avisoleringslängd | nominell 6 mm |
| kabelsko | Rekommenderad ändhylsa | H0.5/6 |
| | Typ | fintrådig |
| | nominell | 1 mm ² |
| Ledarens anslutningsarea | Avisoleringslängd | nominell 6 mm |
| | Rekommenderad ändhylsa | H1.0/6 |
| | Typ | fintrådig |
| kabelsko | nominell | 1,5 mm ² |
| | Avisoleringslängd | nominell 7 mm |
| | Rekommenderad ändhylsa | H1.5/7 |
| Ledarens anslutningsarea | Typ | fintrådig |
| | nominell | 2,5 mm ² |
| | Avisoleringslängd | nominell 7 mm |
| kabelsko | Rekommenderad ändhylsa | H2.5/7 |
| | Typ | fintrådig |
| | nominell | 0,75 mm ² |
| Ledarens anslutningsarea | Avisoleringslängd | nominell 6 mm |
| | Rekommenderad ändhylsa | H0.75/6 |
| | Typ | fintrådig |

Referenstext Ytterdiametern på plastkragen ska inte vara större än rastret (P). Längd på hylsor ska väljas beroende på produkten och märkspänningen.

Märkdata enligt CSA

Institut (CSA)



Certifikat nr. (CSA)

200039-1121690

Märkspänning (användargrupp B / CSA) 300 V

Märkström (användargrupp B / CSA) 15 A

Ledardiameter AWG, min. AWG 26

Hänvisning till godkännandevärden Specifikationerna avser maxvärden. För detaljer – se typgodkännandeintyg.

Märkspänning (användargrupp D / CSA) 300 V

Märkström (användargrupp D / CSA) 10 A

Ledardiameter AWG, max. AWG 12

Märkdata enligt UL 1059

Institut (UR)



Certifikat nr. (UR)

E60693

Märkspänning (användargrupp B / UL 1059) 300 V

Märkström (användargrupp B / UL 1059) 14 A

Ledardiameter AWG, min. AWG 26

Hänvisning till godkännandevärden Specifikationerna avser maxvärden. För detaljer – se typgodkännandeintyg.

Märkspänning (användargrupp D / UL 1059) 300 V

Märkström (användargrupp D / UL 1059) 10 A

Ledardiameter AWG, max. AWG 12

SLS 5.08/08/180B SN OR BX

Weidmüller Interface GmbH & Co. KG

Klingenbergstraße 26

D-32758 Detmold

Germany

www.weidmueller.com

Tekniska data

Märkdata enligt IEC

| | | | |
|---|------------------------|---|------------------|
| testad enligt standard | IEC 60664-1, IEC 61984 | Märkström, min. antal poler (Tu=20°C) | 21,5 A |
| Märkström, max. antal poler (Tu=20°C) | 16 A | Märkström, min. antal poler (Tu=40°C) | 18 A |
| Märkström, max. antal poler (Tu=40°C) | 14 A | Märkspänning vid överspänningsk./Nedsmutningsgrad II/2 | 400 V |
| Märkspänning vid överspänningsk./Nedsmutningsgrad III/2 | 320 V | Märkspänning vid överspänningsk./Nedsmutningsgrad III/3 | 250 V |
| Märkspänning vid överspänningsk./Nedsmutningsgrad II/2 | 4 kV | Märkspänning vid överspänningsk./Nedsmutningsgrad III/2 | 4 kV |
| Märkstötspänning vid överspänningsk./Nedsmutningsgrad III/3 | 4 kV | Korttidströmhållfasthet | 3 x 1s mit 120 A |

Klassificeringar

| | | | |
|-------------|-------------|-------------|-------------|
| ETIM 6.0 | EC002638 | ETIM 7.0 | EC002638 |
| ETIM 8.0 | EC002638 | ETIM 9.0 | EC002638 |
| ECLASS 9.0 | 27-44-03-09 | ECLASS 9.1 | 27-44-03-09 |
| ECLASS 10.0 | 27-44-03-09 | ECLASS 11.0 | 27-46-02-02 |
| ECLASS 12.0 | 27-46-02-02 | ECLASS 13.0 | 27-46-02-02 |

Viktig hänvisningstext

| | |
|-----------------|---|
| IPC-konformitet | Konformitet: Produkterna utvecklas, tillverkas och levereras i enlighet med internationellt erkända standarder och normer, och uppfyller de egenskaper som garanteras i databladet resp. har designegenskaper i enlighet med IPC-A-610 "Klass 2". Övriga anspråk gällande produkterna kan bedömas på begäran. |
| Hänvisningstext | <ul style="list-style-type: none"> • Ytterligare varianter vid förfrågan • Märkström relaterad till märkarea och min. antal poler. • AEH utan plastkrage enligt DIN 46228/1 • AEH med plastkrage enligt DIN 46228/4 • P på ritningen = raster • Märkdata avser respektive byggdel. Luft- och krypträckor till andra byggdelar skall utformas i enlighet med de relevanta normerna. • Enligt IEC 61984 är OMNIMATE-anslutningar anslutningar utan brytförmåga (COC). I enlighet med avsedd användning får anslutningarna inte vara inkopplade eller urkopplade vid drift eller under last • Långtidförvaring av produkten med medeltemperatur 50° C och maximal luftfuktighet 70 %, 36 månader |

Godkännanden

Godkännanden



| | |
|-----------------------|--------------|
| ROHS | Uppfyllelse |
| UL File Number Search | UL-webbplats |
| Certifikat nr. (UR) | E60693 |

Tekniska data**Nedladdningar**

Godkännande/Certifikat/Dokument om
överensstämmelse

[Declaration of the Manufacturer](#)

Teknikuppgifter Data

[CAD data – STEP](#)

Kataloger

[Catalogues in PDF-format](#)

Broschyrer

[FL DRIVES EN](#)

[MB DEVICE MANUF. EN](#)

[FL DRIVES DE](#)

[FL BUILDING SAFETY EN](#)

[FL APPL LED LIGHTING EN](#)

[FL INDUSTR.CONTROLS EN](#)

[FL MACHINE SAFETY EN](#)

[FL HEATING ELECTR EN](#)

[FL APPL INVERTER EN](#)

[FL_BASE_STATION_EN](#)

[FL ELEVATOR EN](#)

[FL POWER SUPPLY EN](#)

[FL 72H SAMPLE SER EN](#)

[PO OMNIMATE EN](#)

[PO OMNIMATE EN](#)

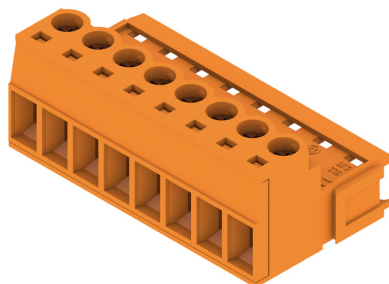
SLS 5.08/08/180B SN OR BX

Weidmüller Interface GmbH & Co. KG
Klingenbergstraße 26
D-32758 Detmold
Germany

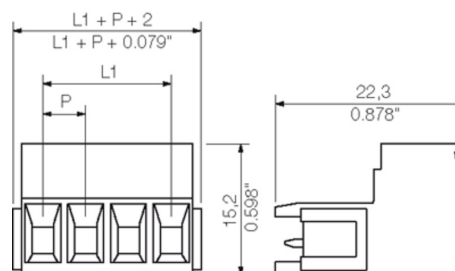
www.weidmueller.com

Ritningar

Produktillustration



Dimensional drawing



Graph



Graph



Graph



Produktfördel



Lower assembly costs
Secure in a matter of seconds

SLS 5.08/08/180B SN OR BX

Weidmüller Interface GmbH & Co. KG

Klingenbergstraße 26

D-32758 Detmold

Germany

www.weidmueller.com

Tillbehör

Kodelement

**Kopplar bara vad som hör ihop: Rätt anslutning på rätt ställe.**

Kodningselementen och förvridningssäkringarna säkerställer en entydig tilldelning av anslutningselement i tillverkningsprocessen och vid hanteringen.

Kodnings- och förvridningsskyddselementen skjuts in innan bestyckningen eller under kabelkonfektioneringen. Alternativen hos Weidmüller: konfigurera enkelt och individuellt online i variantkonfiguratoren och få färdigt förkodat.

En felbestyckning på kretskortet eller felanslutning av anslutningselement är inte längre möjligt.

Fördelen: Ingen felsökning vid tillverkningen och ingen felhantering av användaren.

Allmänna beställningsdata

| Typ | BLZ/SL KO BK BX | Artikelbeteckning | Produktparametrar | Förpackning |
|------------|----------------------------|---|-------------------|-------------|
| Art.nr. | 1545710000 | Kretskortsstickanslutning, Tillbehör, Kodelement, svart, Antal poler: | | Box |
| GTIN (EAN) | 4008190087142 | 1 | | |
| Förp. | 50 Stück | | | |
| Typ | BLZ/SL KO OR BX | Artikelbeteckning | Produktparametrar | Förpackning |
| Art.nr. | 1573010000 | Kretskortsstickanslutning, Tillbehör, Kodelement, orange, Antal | | Box |
| GTIN (EAN) | 4008190048396 | poler: 1 | | |
| Förp. | 100 Stück | | | |

fastsättningsblock

**Liten komponent, stor verkan:**

Fastrastreringsbara infästningselement ökar den mekaniska belastningsbarheten hos hela stickanslutningen genom

- ytterligare säkring av stiftlisten på kretskortet
 - vibrationssäker förskruvning av hylsorna och stiftlisten
- Påastreringsbar (tillval) eller färdigt förmonterad - alltid den passande lösningen:

- stabil, passnoggrann laxstjärt-rastrering
- Metallgänginsatser för hög belastning
- kan användas för alla utgångsriktningar

Så mycket stabilitet som krävs, så litet tidsåtgång som möjligt:

- hög belastbarhet för frekvent förskruvning
- komplett set för enkelt urval

Resultatet: Mer bortfallssäkerhet för lödställena och hela komponentgruppen vid mekanisk stress, som t.ex. vibrationer och dragbelastning.

Allmänna beställningsdata

| Typ | SLA BB1R OR | Artikelbeteckning | Produktparametrar | Förpackning |
|------------|----------------------------|---|-------------------|-------------|
| Art.nr. | 1723430000 | Kretskortsstickanslutning, Tillbehör, Montageblock, orange, Antal | | Box |
| GTIN (EAN) | 4008190365981 | poler: 1 | | |
| Förp. | 20 Stück | | | |

SLS 5.08/08/180B SN OR BX

Weidmüller Interface GmbH & Co. KG

Klingenbergstraße 26

D-32758 Detmold

Germany

www.weidmueller.com

Tillbehör

| | | | | |
|------------|----------------------------|--|-------------------|-------------|
| Typ | SLA BB5R SW | Artikelbeteckning | Produktparametrar | Förpackning |
| Art.nr. | 1723510000 | Kretskortsstickanslutning, Tillbehör, Montageblock, svart, Antal poler: | | Box |
| GTIN (EAN) | 4008190366063 | 1 | | |
| Förp. | 20 Stück | | | |
| Typ | SLA BB12R SW | Artikelbeteckning | Produktparametrar | Förpackning |
| Art.nr. | 1626880000 | Kretskortsstickanslutning, Tillbehör, Montageblock, svart, Antal poler: | | Box |
| GTIN (EAN) | 4008190198213 | 1 | | |
| Förp. | 100 Stück | | | |
| Typ | SLA BB11R OR | Artikelbeteckning | Produktparametrar | Förpackning |
| Art.nr. | 1604120000 | Kretskortsstickanslutning, Tillbehör, Montageblock, orange, Antal poler: 1 | | Box |
| GTIN (EAN) | 4008190182977 | | | |
| Förp. | 20 Stück | | | |
| Typ | SLA BB1R SW | Artikelbeteckning | Produktparametrar | Förpackning |
| Art.nr. | 1723480000 | Kretskortsstickanslutning, Tillbehör, Montageblock, svart, Antal poler: | | Box |
| GTIN (EAN) | 4008190366032 | 1 | | |
| Förp. | 20 Stück | | | |
| Typ | SLA BB12R OR | Artikelbeteckning | Produktparametrar | Förpackning |
| Art.nr. | 1593450000 | Kretskortsstickanslutning, Tillbehör, Montageblock, orange, Antal poler: 1 | | Box |
| GTIN (EAN) | 4008190122164 | | | |
| Förp. | 100 Stück | | | |
| Typ | SLA BB2R SW | Artikelbeteckning | Produktparametrar | Förpackning |
| Art.nr. | 1723490000 | Kretskortsstickanslutning, Tillbehör, Montageblock, svart, Antal poler: | | Box |
| GTIN (EAN) | 4008190366049 | 1 | | |
| Förp. | 20 Stück | | | |
| Typ | SLA BB2R OR | Artikelbeteckning | Produktparametrar | Förpackning |
| Art.nr. | 1723440000 | Kretskortsstickanslutning, Tillbehör, Montageblock, orange, Antal poler: 1 | | Box |
| GTIN (EAN) | 4008190365998 | | | |
| Förp. | 20 Stück | | | |
| Typ | SLA BB6R SW | Artikelbeteckning | Produktparametrar | Förpackning |
| Art.nr. | 1723520000 | Kretskortsstickanslutning, Tillbehör, Montageblock, svart, Antal poler: | | Box |
| GTIN (EAN) | 4008190366070 | 1 | | |
| Förp. | 20 Stück | | | |
| Typ | SLA BB6R OR | Artikelbeteckning | Produktparametrar | Förpackning |
| Art.nr. | 1723470000 | Kretskortsstickanslutning, Tillbehör, Montageblock, orange, Antal poler: 1 | | Box |
| GTIN (EAN) | 4008190366025 | | | |
| Förp. | 20 Stück | | | |
| Typ | SLA BB5R OR | Artikelbeteckning | Produktparametrar | Förpackning |
| Art.nr. | 1723460000 | Kretskortsstickanslutning, Tillbehör, Montageblock, orange, Antal poler: 1 | | Box |
| GTIN (EAN) | 4008190366018 | | | |
| Förp. | 20 Stück | | | |
| Typ | SLA BB11R SW | Artikelbeteckning | Produktparametrar | Förpackning |
| Art.nr. | 1692340000 | Kretskortsstickanslutning, Tillbehör, Montageblock, svart, Antal poler: | | Box |
| GTIN (EAN) | 4008190864965 | 1 | | |
| Förp. | 20 Stück | | | |

SLS 5.08/08/180B SN OR BX

Weidmüller Interface GmbH & Co. KG

Klingenbergstraße 26

D-32758 Detmold

Germany

www.weidmueller.com

Ritningar

Produktförel



Flexible application options
For 3 connection systems

WEIDMÜLLER INTERFAC GmbH & Co.KG

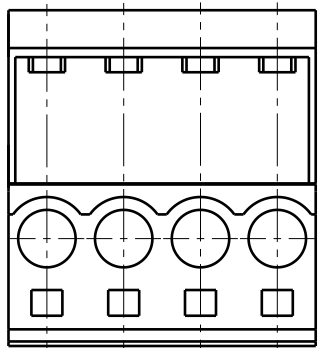
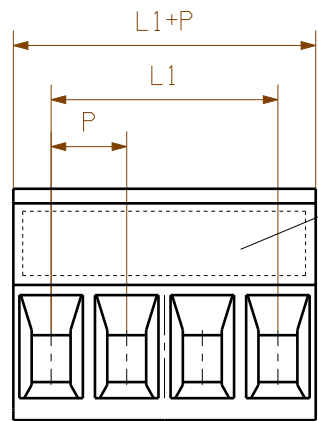
WEITERGABE SOWIE Vervielfältigung dieses Dokuments, Verwertung und Mitteilung seines Inhalts sind verboten, soweit nicht ausdrücklich gestattet. Zuwiderhandlungen verpflichten zu Schadenersatz. Alle Rechte für den Fall der Patent-, Gebrauchsmuster- oder Geschmacksunterzeichnung vorbehalten. THE REPRODUCTION, DISTRIBUTION AND UTILIZATION OF THIS DOCUMENT AS WELL AS THE COMMUNICATION OF ITS CONTENTS TO OTHERS WITHOUT EXPLICIT AUTHORIZATION IS PROHIBITED. OFFENDERS WILL BE HELD LIABLE FOR THE PAYMENT OF DAMAGES. WEIDMÜLLER EXCLUSIVELY RESERVES THE RIGHT TO FILE FOR PATENTS, UTILITY MODELS OR DESIGNS.

MASS E OHNE TOLERANZ SIND KEINE PRUEFMASS E
DIMS. WITHOUT TOLERANCE ARE NOT CONTROL DIMS.

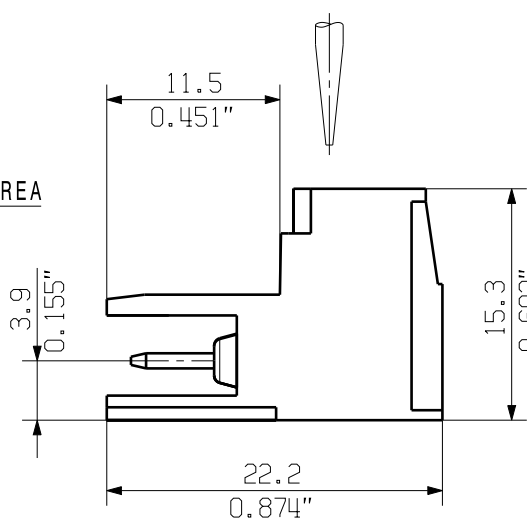
ALLGEMEINGUELTIGE KUNDENZEICHNUNG, AKTUELLER STAND NUR AUF ANFRAGE
GENERAL CUSTOMER DRAWING, TOPICAL VERSION ONLY IF REQUIRED

DIE DEUTSCHE VERSION IST VERBINDLICH
THE GERMAN VERSION IS BINDING

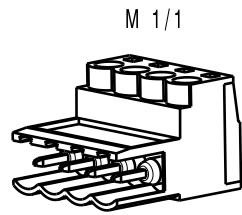
SHOWN: SLS 5.08/04/180



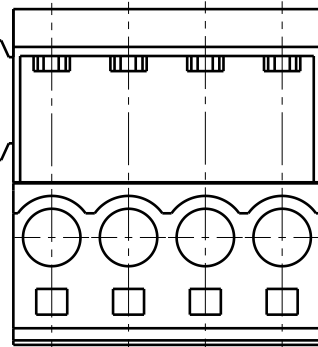
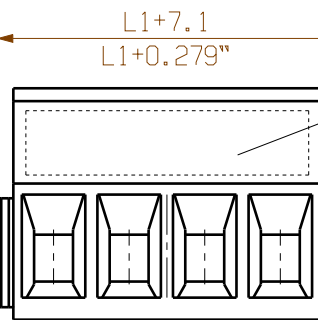
SCREWDRIVER



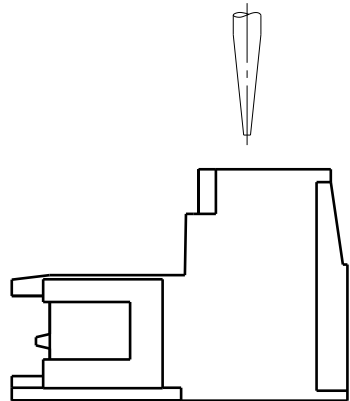
CONDUCTOR



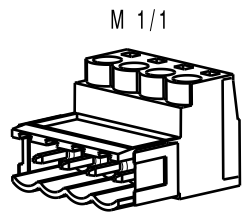
SHOWN: SLS 5.08/04/180B



SCREWDRIVER



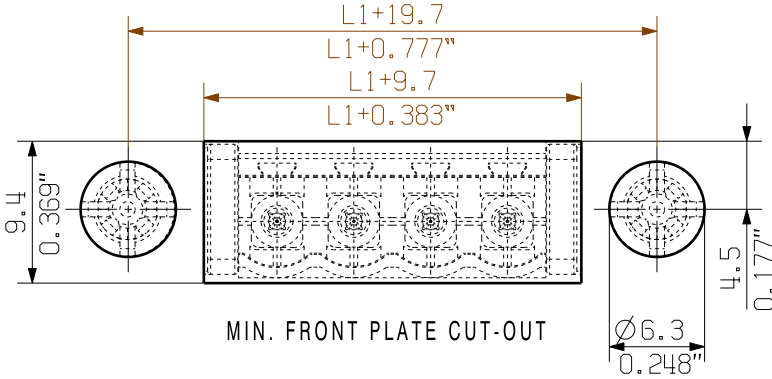
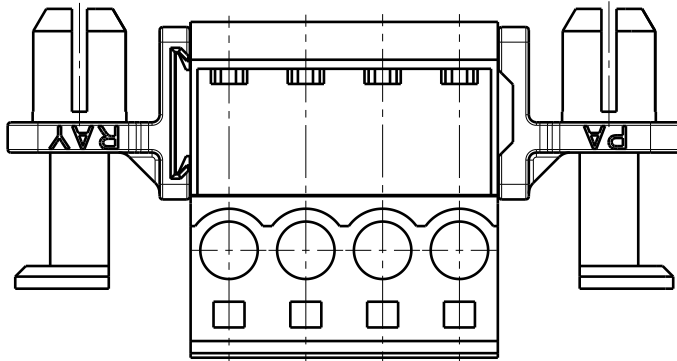
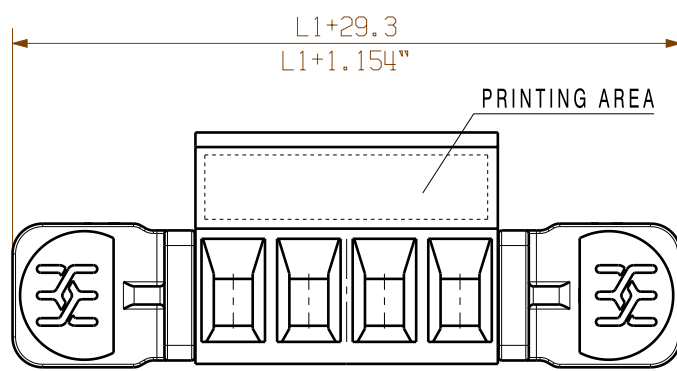
CONDUCTOR



For the mounting of PCBs, it should be noted that the rated data relates only to the PCB components alone.
The necessary creepage and clearance paths must be observed in connection with the respective applicant in accordance to IEC 664 / VDE 0110.
The current-carrying capacity and pitch tolerance is to be determined according to DIN IEC 326 part 3 very fine.

Weidmüller PCB components are tested to the DIN EN 61984 standard, and are valid for its field of application. Provided that the components are used to the intended purpose, all requirements with respect to the occurring of electrical, mechanical, thermic and corrosive stress will be satisfied.

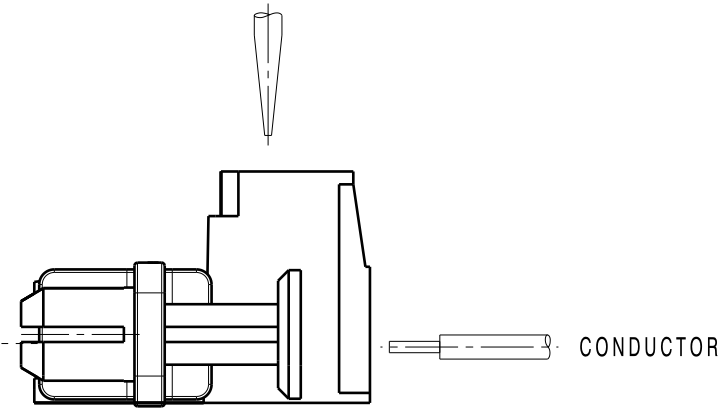
SHOWN: SLS 5.08/04/180DF



MIN. FRONT PLATE CUT-OUT

| | | | |
|----------------------------------|------------------------------------|--------|----------|
| 0.5-0.8 | 0.019-0.031 | 6.3 | 0.248 |
| 1.00 | 0.039 | 6.4 | 0.252 |
| 1.5 | 0.059 | 6.5 | 0.256 |
| 2.00 | 0.079 | 6.7 | 0.264 |
| WANDDICKE WALL THICKNESS [mm] | WANDDICKE WALL THICKNESS [inch] | d [mm] | d [inch] |

SCREWDRIVER



P=5.08 RASTER PITCH

| | | |
|----|------------------|----------------------|
| 24 | 106.84 | 4.600 |
| 23 | 111.76 | 4.400 |
| 22 | 106.68 | 4.200 |
| 21 | 101.60 | 4.000 |
| 20 | 96.52 | 3.800 |
| 19 | 91.44 | 3.600 |
| 18 | 86.36 | 3.400 |
| 17 | 81.28 | 3.200 |
| 16 | 76.20 | 3.000 |
| 15 | 71.12 | 2.800 |
| 14 | 66.04 | 2.600 |
| 13 | 60.96 | 2.400 |
| 12 | 55.88 | 2.200 |
| 11 | 50.80 | 2.000 |
| 10 | 45.72 | 1.800 |
| 9 | 40.64 | 1.600 |
| 8 | 35.56 | 1.400 |
| 7 | 30.48 | 1.200 |
| 6 | 25.40 | 1.000 |
| 5 | 20.32 | 0.800 |
| 4 | 15.24 | 0.600 |
| 3 | 10.16 | 0.400 |
| 2 | 5.08 | 0.200 |
| n | POLZAHL POLES | L1 [mm] L1 [inch] |

METRIC TOLERANCES
X. = ±0.3
X.X = ±0.1
X.XX = ±0.05

70327/5
22.05.13 HELIS_MA

01

MODIFICATION

DATE

NAME

DRAWN

27.08.2003

#AttributeError: Benutzer None nicht gefunden.

RESPONSIBLE

HERTEL_S

CHECKED

27.05.2013

HECKERT_M

APPROVED

HECKERT_M

SCALE: 2/1

SUPERSEDES: .

CAT.NO.: .

C 21277 18

DRAWING NO. SHEET 01 OF 01 SHEETS

ISSUE NO.

SLS 5.08/./180...

STIFTSTECKER
MALE PLUG

PRODUCT FILE: SLS 5.08

7314