

**STV S 4 SB****Weidmüller Interface GmbH & Co. KG**

Klingenbergstraße 26

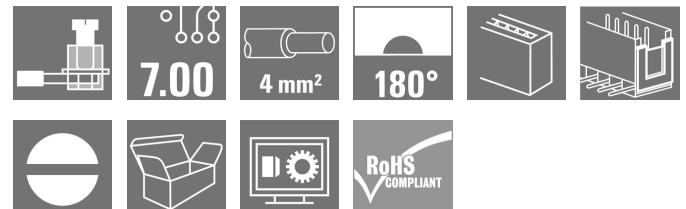
D-32758 Detmold

Germany

www.weidmueller.com

**Produkt nicht mehr verfü-  
bar**

Abbildung ähnlich



Bewährtes Leistungssteckverbinder - System für gerade 180° Leiter-Leiter-Verbindungen, Gegenstück optional auch mit Lötstiften für den Leiterplattenanschluss. Vielseitig einsetzbar durch Montagewinkel zur Gehäusebefestigung und Schraubverriegelung, sowie umfangreiches Zubehör.

**Allgemeine Bestelldaten**

|                    |                                                                                                                            |
|--------------------|----------------------------------------------------------------------------------------------------------------------------|
| Ausführung         | Leiterplattensteckverbinder, Buchsenstecker, 7.00 mm, Polzahl: 4, 180°, Zugbügelanschluss, Klemmbereich, max. : 4 mm², Box |
| Best.-Nr.          | <a href="#">1612020000</a>                                                                                                 |
| Typ                | STV S 4 SB                                                                                                                 |
| GTIN (EAN)         | 4008190198732                                                                                                              |
| VPE                | 10 Stück                                                                                                                   |
| Produkt-Kennzahlen | IEC: 1000 V / 32 A / 0.5 - 4 mm²<br>UL: 600 V / 25 A / AWG 22 - AWG 12                                                     |
| Verpackung         | Box                                                                                                                        |
| Lieferstatus       | <b>Dieser Artikel ist demnächst nicht mehr lieferbar.</b>                                                                  |
| Lieferbar bis      | 2023-03-15                                                                                                                 |

Erstellungs-Datum 6. Mai 2024 11:23:02 MESZ

## STV S 4 SB

**Weidmüller Interface GmbH & Co. KG**  
Klingenbergstraße 26  
D-32758 Detmold  
Germany

www.weidmueller.com

## Technische Daten

### Abmessungen und Gewichte

|              |          |              |            |
|--------------|----------|--------------|------------|
| Tiefe        | 30,2 mm  | Tiefe (inch) | 1,189 inch |
| Höhe         | 21,4 mm  | Höhe (inch)  | 0,843 inch |
| Nettogewicht | 17,148 g |              |            |

### Systemkennwerte

|                                    |                            |                                      |               |
|------------------------------------|----------------------------|--------------------------------------|---------------|
| Produktfamilie                     | OMNIMATE Power - Serie STV | Anschlussart                         | Feldanschluss |
| Leiteranschlussstechnik            | Zugbügelanschluss          | Raster in mm (P)                     | 7 mm          |
| Raster in Zoll (P)                 | 0,276 "                    | Leiterabgangsrichtung                | 180°          |
| Polzahl                            | 4                          | L1 in mm                             | 21 mm         |
| L1 in Zoll                         | 0,827 "                    | Anzahl Reihen                        | 1             |
| Polreihenzahl                      | 1                          | Berührungsschutz nach DIN VDE 57 106 | fingersicher  |
| Berührungsschutz nach DIN VDE 0470 | IP 20                      | Durchgangswiderstand                 | 1,80 mΩ       |
| Kodierbar                          | Ja                         | Abisolierlänge                       | 9 mm          |
| Anzugsdrehmoment, min.             | 0,5 Nm                     | Anzugsdrehmoment, max.               | 0,6 Nm        |
| Klemmschraube                      | M 3                        | Schraubendreherklinge                | 0,6 x 3,5     |
| Schraubendreherklinge Norm         | DIN 5264                   | Steckzyklen                          | 25            |

### Werkstoffdaten

|                                 |          |                                 |            |
|---------------------------------|----------|---------------------------------|------------|
| Isolierstoff                    | PA       | Farbe                           | kieselgrau |
| Farbtabelle (ähnlich)           | RAL 7032 | Isolierstoffgruppe              | I          |
| Kriechstromfestigkeit (CTI)     | ≥ 600    | Brennbarkeitsklasse nach UL 94  | V-0        |
| Kontaktmaterial                 | Cu-leg   | Kontaktoberfläche               | versilbert |
| Lagertemperatur, min.           | -40 °C   | Lagertemperatur, max.           | 70 °C      |
| Betriebstemperatur, min.        | -50 °C   | Betriebstemperatur, max.        | 100 °C     |
| Temperaturbereich Montage, min. | -25 °C   | Temperaturbereich Montage, max. | 100 °C     |

### Anschließbare Leiter

|                                          |                      |
|------------------------------------------|----------------------|
| Klemmbereich, min.                       | 0,32 mm <sup>2</sup> |
| Klemmbereich, max.                       | 4 mm <sup>2</sup>    |
| Leiteranschlussquerschnitt AWG, min.     | AWG 22               |
| Leiteranschlussquerschnitt AWG, max.     | AWG 12               |
| eindrähtig, min. H05(07) V-U             | 0,5 mm <sup>2</sup>  |
| eindrähtig, max. H05(07) V-U             | 4 mm <sup>2</sup>    |
| feindrähtig, min. H05(07) V-K            | 0,5 mm <sup>2</sup>  |
| feindrähtig, max. H05(07) V-K            | 4 mm <sup>2</sup>    |
| mit AEH mit Kragen DIN 46 228/4, min.    | 0,5 mm <sup>2</sup>  |
| mit AEH mit Kragen DIN 46 228/4, max.    | 4 mm <sup>2</sup>    |
| mit Aderendhülse nach DIN 46 228/1, min. | 0,5 mm <sup>2</sup>  |
| mit Aderendhülse nach DIN 46 228/1, max. | 4 mm <sup>2</sup>    |
| Lehrdorn nach EN 60999 a x b; ø          | 2,8 mm x 2,2 mm      |

## STV S 4 SB

Weidmüller Interface GmbH &amp; Co. KG

Klingenbergstraße 26

D-32758 Detmold

Germany

www.weidmueller.com


## Technische Daten

|                  |                                                                                                                                                                                                            |                         |                             |
|------------------|------------------------------------------------------------------------------------------------------------------------------------------------------------------------------------------------------------|-------------------------|-----------------------------|
| Klemmbare Leiter | Leiteranschlussquerschnitt                                                                                                                                                                                 | Typ                     | feindrätig                  |
|                  |                                                                                                                                                                                                            | nominal                 | 2,5 mm <sup>2</sup>         |
|                  | Aderendhülse                                                                                                                                                                                               | Abisolierlänge          | nominal 10 mm               |
|                  |                                                                                                                                                                                                            | Empfohlene Aderendhülse | <a href="#">H2.5/15D BL</a> |
|                  | Leiteranschlussquerschnitt                                                                                                                                                                                 | Typ                     | feindrätig                  |
|                  |                                                                                                                                                                                                            | nominal                 | 4 mm <sup>2</sup>           |
|                  | Aderendhülse                                                                                                                                                                                               | Abisolierlänge          | nominal 12 mm               |
|                  |                                                                                                                                                                                                            | Empfohlene Aderendhülse | <a href="#">H4.0/18D GR</a> |
|                  |                                                                                                                                                                                                            | Abisolierlänge          | nominal 9 mm                |
|                  |                                                                                                                                                                                                            | Empfohlene Aderendhülse | <a href="#">H4.0/9</a>      |
|                  |                                                                                                                                                                                                            |                         |                             |
|                  |                                                                                                                                                                                                            |                         |                             |
| Hinweistext      | Der Außendurchmesser des Kunststoffkragens sollte nicht größer als das Raster (P) sein., Die Länge der Aderendhülse ist in Abhängigkeit vom Produkt und von der jeweiligen Bemessungsspannung auszuwählen. |                         |                             |


## Bemessungsdaten nach IEC

|                                                                    |                        |                                                                    |                  |
|--------------------------------------------------------------------|------------------------|--------------------------------------------------------------------|------------------|
| geprüft nach Norm                                                  | IEC 60664-1, IEC 61984 | Bemessungsstrom, min. Polzahl (Tu=20°C)                            | 32 A             |
| Bemessungsstrom, max. Polzahl (Tu=20°C)                            | 28 A                   | Bemessungsstrom, min. Polzahl (Tu=40°C)                            | 32 A             |
| Bemessungsstrom, max. Polzahl (Tu=40°C)                            | 24 A                   | Bemessungsspannung bei Überspannungsk./Verschmutungsgrad II/2      | 1.000 V          |
| Bemessungsspannung bei Überspannungsk./Verschmutungsgrad III/2     | 500 V                  | Bemessungsspannung bei Überspannungsk./Verschmutungsgrad III/3     | 500 V            |
| Bemessungsstoßspannung bei Überspannungsk./Verschmutungsgrad II/2  | 6 kV                   | Bemessungsstoßspannung bei Überspannungsk./Verschmutungsgrad III/2 | 6 kV             |
| Bemessungsstoßspannung bei Überspannungsk./Verschmutungsgrad III/3 | 6 kV                   | Kurzzeitstromfestigkeit                                            | 3 x 1s mit 340 A |

## Nenndaten nach CSA

|                                      |                                                                                     |                                      |           |
|--------------------------------------|-------------------------------------------------------------------------------------|--------------------------------------|-----------|
| Institut (CSA)                       |  | Zertifikat-Nr. (CSA)                 | 12400-343 |
| Leiteranschlussquerschnitt AWG, min. | AWG 20                                                                              | Leiteranschlussquerschnitt AWG, max. | AWG 12    |
| Hinweis zu den Zulassungswerten      | Angaben sind Maximalwerte, Details siehe Zulassungs-Zertifikat.                     |                                      |           |

## Nenndaten nach UL 1059

|                                 |                                                                                     |                     |        |
|---------------------------------|-------------------------------------------------------------------------------------|---------------------|--------|
| Institut (UR)                   |  | Zertifikat-Nr. (UR) | E92202 |
| Hinweis zu den Zulassungswerten | Angaben sind Maximalwerte, Details siehe Zulassungs-Zertifikat.                     |                     |        |

## STV S 4 SB

Weidmüller Interface GmbH &amp; Co. KG

Klingenbergstraße 26

D-32758 Detmold

Germany

www.weidmueller.com

## Technische Daten

## Nenn Daten nach UL 1977

Institut (UR)



Zertifikat-Nr. (UR)

E92202

Hinweis zu den Zulassungswerten

Angaben sind Maximalwerte, Details siehe Zulassungs-Zertifikat.

Bemessungsspannung (UL 1977) (veraltet)

600 V

Bemessungsstrom (UL 1977) (veraltet)

25 A

AWG-Leiter, min. (UL 1977)

22

AWG-Leiter, max. (UL1977)

12

## Verpackungen

Verpackung

Box

VPE Länge

115 mm

VPE Breite

77 mm

VPE Höhe

54 mm

## Klassifikationen

ETIM 6.0

EC002638

ETIM 7.0

EC002638

ETIM 8.0

EC002638

ETIM 9.0

EC002638

ECLASS 9.0

27-44-03-09

ECLASS 9.1

27-44-03-09

ECLASS 10.0

27-44-03-09

ECLASS 11.0

27-46-02-02

ECLASS 12.0

27-46-02-02

ECLASS 13.0

27-46-02-02

## Wichtiger Hinweis

IPC-Konformität

Konformität: Die Produkte werden nach international anerkannten Standards und Normen entwickelt, gefertigt und ausgeliefert und entsprechen den zugesicherten Eigenschaften im Datenblatt bzw. erfüllen dekorative Eigenschaften in Anlehnung der IPC-A-610 „Class2“. Darüber hinaus gehende Ansprüche an die Produkte können auf Anfrage bewertet werden.

Hinweise

- Weitere Varianten auf Anfrage
- Bemessungsstrom bezogen auf Bemessungsquerschnitt und min. Polzahl
- Crimpform A für AEH des Crimpwerkzeuges PZ 6/5 für größten Leiterquerschnitt empfohlen
- AEH ohne Kunststoffkragen nach DIN 46228/1
- AEH mit Kunststoffkragen nach DIN 46228/4
- Zeichnungsangabe P = Raster
- Bemessungsdaten sind bezogen auf das jeweilige Bauteil. Luft- und Kriechstrecken zu anderen Bauteilen sind entsprechend der jeweils relevanten Anwendungsnormen zu gestalten.
- OMNIMATE-Steckverbinder sind nach IEC 61984 Steckverbinder ohne Schaltleistung (COC). Bei bestimmungsgemäßem Gebrauch dürfen sie weder spannungsführend noch unter Last gesteckt oder getrennt werden.

## STV S 4 SB

**Weidmüller Interface GmbH & Co. KG**  
Klingenbergstraße 26  
D-32758 Detmold  
Germany

[www.weidmueller.com](http://www.weidmueller.com)

## Technische Daten

### Zulassungen

Zulassungen



|                       |             |
|-----------------------|-------------|
| ROHS                  | Konform     |
| UL File Number Search | UL Webseite |
| Zertifikat-Nr. (UR)   | E92202      |

### Downloads

|                                               |                                                                                                               |
|-----------------------------------------------|---------------------------------------------------------------------------------------------------------------|
| Zulassung / Zertifikat / Konformitätsdokument | <a href="#">Declaration of the Manufacturer</a>                                                               |
| Engineering-Daten                             | <a href="#">CAD data – STEP</a>                                                                               |
| Kataloge                                      | <a href="#">Catalogues in PDF-format</a>                                                                      |
| Broschüren                                    | <a href="#">MB DEVICE MANUF. EN</a><br><a href="#">FL 72H SAMPLE SER EN</a><br><a href="#">PO OMNIMATE EN</a> |

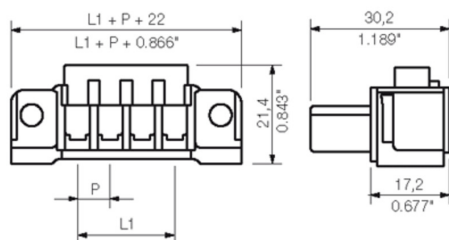
## STV S 4 SB

**Weidmüller Interface GmbH & Co. KG**  
Klingenbergstraße 26  
D-32758 Detmold  
Germany

[www.weidmueller.com](http://www.weidmueller.com)

## Zeichnungen

### Maßbild



## STV S 4 SB

Weidmüller Interface GmbH &amp; Co. KG

Klingenbergstraße 26

D-32758 Detmold

Germany

www.weidmueller.com

## Zubehör

## Kodierelemente

**Die steckbare Anschluss Technik für Leistungselektronik ist optimiert für die moderne Antriebstechnik, beispielsweise Motorstarter, Frequenzumrichter und Servoregler.**

OMNIMATE Power setzt Standards durch erhöhte Sicherheit und innovative Lösungen wie steckbare Schirmauflage, integrierte Signalkontakte oder Einhandbedienung.

Die 3 Produktserien bieten Ihnen weitere Vorteile:

- Applikationsgerechte Skalierbarkeit: Vom kompakten 4 mm<sup>2</sup>-Anschluss für 29 A (IEC) bzw. 20 A (UL) bis zum robusten 16 mm<sup>2</sup>-Anschluss für 76 A (IEC) bzw. 54 A (UL)
- Uneingeschränkter Einsatz bis 1000 V (IEC) bzw. 600 V (UL)
- Vielfältige, applikationsoptimierte Befestigungsmöglichkeiten

Unser Service:

Gestalten Sie ihre individuellen Steckverbindungen einfach per

## Allgemeine Bestelldaten

| Typ        | STV S KO                   | Ausführung                                                   | Produkt-Kennzahlen | Verpackung |
|------------|----------------------------|--------------------------------------------------------------|--------------------|------------|
| Best.-Nr.  | <a href="#">1613800000</a> | Leiterplattensteckverbinder, Zubehör, Kodierelement, schwarz |                    | Box        |
| GTIN (EAN) | 4008190198923              |                                                              |                    |            |
| VPE        | 50 Stück                   |                                                              |                    |            |