

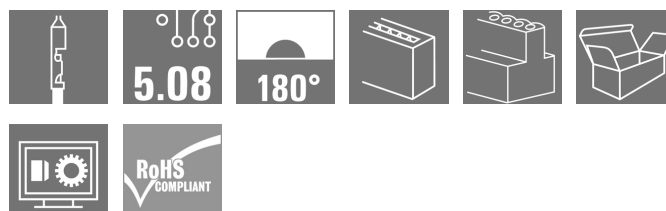
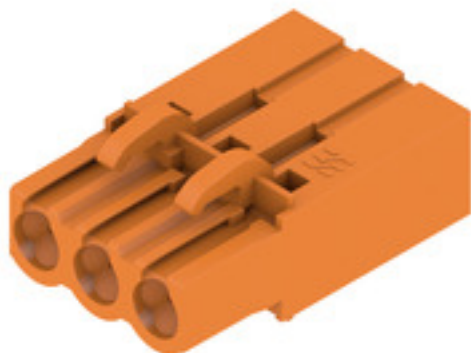
BLC 5.08/03/180R OR BX**Weidmüller Interface GmbH & Co. KG**

Klingenbergstraße 26

D-32758 Detmold

Germany

www.weidmueller.com

Illustration du produit

Connecteurs femelles pour raccordement du conducteur en technique de raccordement à sertir. Les connecteurs femelles disposent d'espace pour les marquages et peuvent être codés.

Informations générales de commande

Version	Connecteur pour circuit imprimé, Connecteur femelle, 5.08 mm, Nombre de pôles: 3, 180°, Raccordement à sertir, Plage de serrage, max. : 2.5 mm², Boîte
Référence	1610500000
Type	BLC 5.08/03/180R OR BX
GTIN (EAN)	4008190004293
Qté.	100 pièce(s)
Indices de produit	IEC: 400 V / 21 A UL: 300 V / 10 A / AWG 26 - AWG 14
Emballage	Boîte

Date de création 12 mai 2024 08:28:09 CEST

Niveau du catalogue 04.05.2024 / Toutes modifications techniques réservées

BLC 5.08/03/180R OR BX**Weidmüller Interface GmbH & Co. KG**

Klingenbergstraße 26

D-32758 Detmold

Germany

www.weidmueller.com

Caractéristiques techniques**Dimensions et poids**

Profondeur	24,5 mm	Profondeur (pouces)	0,965 inch
Hauteur	10,1 mm	Hauteur (pouces)	0,398 inch
Largeur	15,24 mm	Largeur (pouces)	0,6 inch
Poids net	1,833 g		

Classifications

ETIM 6.0	EC002638	ETIM 7.0	EC002638
ETIM 8.0	EC002638	ETIM 9.0	EC002638
ECLASS 9.0	27-44-03-09	ECLASS 9.1	27-44-03-09
ECLASS 10.0	27-44-03-09	ECLASS 11.0	27-46-02-02
ECLASS 12.0	27-46-02-02	ECLASS 13.0	27-46-02-02

Conducteurs indiqués pour raccordement

Plage de serrage, min.	0,22 mm ²	Plage de serrage, max.	2,5 mm ²
Section de raccordement du conducteur, AWG, min.	AWG 24	Section de raccordement du conducteur, AWG, max.	AWG 14
souple, min. H05(07) V-K	0,5 mm ²	souple, max. H05(07) V-K	2,5 mm ²
Texte de référence	Le diamètre extérieur du collier plastique ne doit pas être plus grand que le pas (P). Choisissez la longueur des embouts en fonction du produit et de la tension nominale.		

Paramètres système

Famille de produits	OMNIMATE Signal - série BL/SL 5.08	Type de raccordement	Raccordement installation
Technique de raccordement de conducteurs	Raccordement à sertir	Pas en mm (P)	5,08 mm
Pas en pouces (P)	0,2 "	Orientation de la sortie du conducteur	180°
Nombre de pôles	3	L1 en mm	10,16 mm
L1 en pouce	0,4 "	Nombre de séries	1
Nombre de pôles	1	Section nominale	2,5 mm ²
Protection au toucher selon DIN VDE 57 106	protection doigt	Protection au toucher selon DIN VDE 0470	IP 20 enfiché/ IP 10 non enfiché
Degré de protection	IP20	Résistance de passage	≤5 mΩ
Codable	Oui	Longueur de dénudage	5 mm
Cycles d'enfichage	25	Force d'enfichage/pôle, max.	8,5 N
Force d'extraction/pôle, max.	6,5 N		

Données des matériaux

Matériau isolant	PBT GF	Couleur	Orange
Tableau des couleurs (similaire)	RAL 2000	Groupe de matériaux isolants	IIla
Indice de Poursuite Comparatif (CTI)	≥ 200	Classe d'inflammabilité selon UL 94	V-0
Matériau des contacts	Alliage de cuivre	Structure en couches du contact mâle	4...8 µm Sn étamé à chaud
Température de stockage, min.	-40 °C	Température de stockage, max.	70 °C
Température de fonctionnement, min.	-50 °C	Température de fonctionnement, max.	100 °C
Plage de température montage, min.	-25 °C	Plage de température montage, max.	100 °C

BLC 5.08/03/180R OR BX**Weidmüller Interface GmbH & Co. KG**

Klingenbergstraße 26

D-32758 Detmold

Germany

www.weidmueller.com

Caractéristiques techniques**Données nominales selon CEI**

testé selon la norme

IEC 60664-1, IEC 61984

Courant nominal, nombre de pôles max.

(Tu = 20 °C)

14,5 A

Courant nominal, nombre de pôles max.

(Tu = 40 °C)

12,5 A

Tension de choc nominale pour classe

de surtension/Degré de pollution II/2

320 V

Tension de choc nominale pour classe

de surtension/Degré de pollution II/2

4 kV

Tension de choc nominale pour classe

de surtension/Degré de pollution III/3

4 kV

Courant nominal, nombre de pôles min.

(Tu = 20 °C)

21 A

Courant nominal, nombre de pôles min.

(Tu = 40 °C)

18 A

Tension de choc nominale pour classe

de surtension/Degré de pollution II/2

400 V

Tension de choc nominale pour classe

de surtension/Degré de pollution III/3

250 V

Tension de choc nominale pour classe

de surtension/Degré de pollution III/2

4 kV

Tenue aux courants de faible durée

3 x 1 s mit 120 A

Données nominales selon CSA

Institut (CSA)



Certificat N° (CSA)

12400-374

Tension nominale (groupe d'utilisation

B / CSA)

300 V

Courant nominal (groupe d'utilisation B /

CSA)

10 A

Section de raccordement de câble AWG,

min.

AWG 26

Référence aux valeurs approuvées

Les spécifications indiquent les valeurs maximales. Détails - voir le certificat d'agrément.

Tension nominale (groupe d'utilisation

D / CSA)

300 V

Courant nominal (groupe d'utilisation

D / CSA)

10 A

Section de raccordement de câble AWG,

max.

AWG 14

Données nominales selon UL 1059

Institut (UR)



Certificat N° (UR)

E60693

Tension nominale (groupe d'utilisation

B / UL 1059)

300 V

Courant nominal (groupe d'utilisation B /

UL 1059)

10 A

Section de raccordement de câble AWG,

min.

AWG 26

Référence aux valeurs approuvées

Les spécifications indiquent les valeurs maximales. Détails - voir le certificat d'agrément.

Tension nominale (groupe d'utilisation

D / UL 1059)

300 V

Courant nominal (groupe d'utilisation

D / UL 1059)

10 A

Section de raccordement de câble AWG,

max.

AWG 14

Emballage

Emballage

Boîte

Longueur VPE

131 mm

Largeur VPE

105 mm

Hauteur VPE

67 mm

BLC 5.08/03/180R OR BX

Weidmüller Interface GmbH & Co. KG

Klingenbergstraße 26

D-32758 Detmold

Germany

www.weidmueller.com

Caractéristiques techniques

Contrôles de type

Test : durabilité des marquages	Norme	projet DIN VDE 0627 section 6.2.2 / 09.91, DIN CEI 512 partie 7 section 5 / 05.94
	Test	longévité
	Évaluation	réussite

Note importante

Conformité IPC	Conformité : les produits sont conçus, fabriqués et livrés selon des normes internationales reconnues ; et ils sont conformes aux caractéristiques garanties dans la fiche de données / respectent les propriétés décoratives selon IPC-A-610 « Classe 2 ». Des requêtes supplémentaires sur le produit peuvent être évaluées sur demande.
Remarques	<ul style="list-style-type: none"> • Autres variantes sur demande • Courant nominal par rapport à la section nominale et au Nb min. de pôles. • Section nominale dépendant du contact serti inséré • Sur le schéma, P = pas • Les données nominales se réfèrent au composant lui-même. Les lignes d'air et de fuite par rapport aux autres composants doivent être déterminées en tenant compte des normes applicables. • Conformément à la norme IEC 61984, les connecteurs OMNIMATE sont des connecteurs sans capacité de rupture (COC). Pendant l'utilisation désignée, les connecteurs ne peuvent pas être enclenchés ou dégagés lorsqu'ils sont sous tension ou sous chargement • Stockage à long terme du produit à une température moyenne de 50 °C et une humidité maximale de 70 %, 36 mois

Agréments

Agréments



ROHS	Conforme
UL File Number Search	Site Web UL
Certificat N° (UR)	E60693

Téléchargements

Agrément/Certificat/Document de conformité	Declaration of the Manufacturer
Données techniques	CAD data – STEP
Catalogue	Catalogues in PDF-format
Brochures	FL DRIVES EN MB DEVICE MANUF. EN FL DRIVES DE FL BUILDING SAFETY EN FL APPL LED LIGHTING EN FLIndustr.CONTROLS EN FL MACHINE SAFETY EN FL HEATING ELECTR EN FL APPL INVERTER EN FL_BASE_STATION_EN FL ELEVATOR EN FL POWER SUPPLY EN FL 72H SAMPLE SER EN PO OMNIMATE EN PO OMNIMATE EN

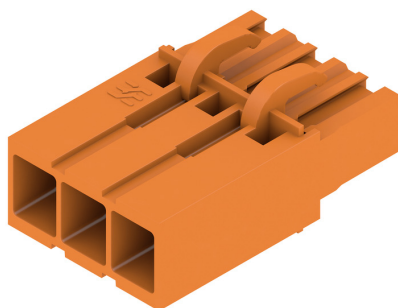
BLC 5.08/03/180R OR BX

Weidmüller Interface GmbH & Co. KG
Klingenbergstraße 26
D-32758 Detmold
Germany

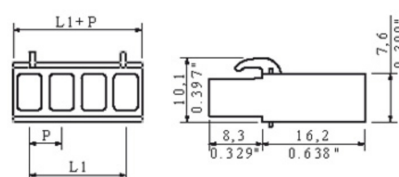
www.weidmueller.com

Dessins

Illustration du produit



Dimensional drawing



Graph



BLC 5.08/03/180R OR BX

Weidmüller Interface GmbH & Co. KG

Klingenbergstraße 26

D-32758 Detmold

Germany

www.weidmueller.com

Accessoires

Blocs de fixation

**Petit module, grand effet :**

Des éléments de fixation encliquetables augmentent la résistance mécanique de l'ensemble du raccordement enfichable grâce

- au blocage supplémentaire de la barrette à broches sur le circuit imprimé
 - à l'assemblage vissé de la barrette à douilles avec la barrette à broches, qui ne craint pas les vibrations
- En option encliquetable ou monté prêt à l'emploi - nous vous proposons toujours la solution adaptée :

- encliquetage par queue d'aronde résistant et précis.
- inserts métalliques filetés pour les sollicitations élevées.
- utilisable pour tous les angles de sortie.

La solidité nécessaire avec un minimum de frais :

- une résistance élevée pour des vissages fréquents.
- un kit complet pour un choix aisé.

Le résultat : plus de sécurité intégrée pour les points de soudure, les contacts et le module complet en cas de sollicitations mécaniques, telles que par ex. les vibrations et la traction.

Informations générales de commande

Type	SLA BB11R SW	Version	Indices de produit	Emballage
Référence	1692340000	Connecteur pour circuit imprimé, Accessoires, Bloc de fixation, noir,		Boîte
GTIN (EAN)	4008190864965	Nombre de pôles: 1		
Qté.	20 pièce(s)			
Type	SLA BB12R SW	Version	Indices de produit	Emballage
Référence	1626880000	Connecteur pour circuit imprimé, Accessoires, Bloc de fixation, noir,		Boîte
GTIN (EAN)	4008190198213	Nombre de pôles: 1		
Qté.	100 pièce(s)			
Type	SLA BB11R OR	Version	Indices de produit	Emballage
Référence	1604120000	Connecteur pour circuit imprimé, Accessoires, Bloc de fixation,		Boîte
GTIN (EAN)	4008190182977	Orange, Nombre de pôles: 1		
Qté.	20 pièce(s)			
Type	SLA BB12R OR	Version	Indices de produit	Emballage
Référence	1593450000	Connecteur pour circuit imprimé, Accessoires, Bloc de fixation,		Boîte
GTIN (EAN)	4008190122164	Orange, Nombre de pôles: 1		
Qté.	100 pièce(s)			

BLC 5.08/03/180R OR BX

Weidmüller Interface GmbH & Co. KG

Klingenbergstraße 26

D-32758 Detmold

Germany

www.weidmueller.com

Accessoires

Contacts à sertir



Pour le contact sûr - contacts à sertir CB/CS.

La combinaison de boîtiers RSV et de contacts à sertir de Weidmüller permet une adaptation individuelle aux exigences spécifiques de l'application correspondante. Les propriétés de produits suivantes sont disponibles en fonction des systèmes :

- Centrage sûr des contacts grâce à des pointes à 3 segments
- Sécurité de contact élevée grâce à 4 points de contact définis
- Crochet de verrouillage dans le ressort en acier pour un logement sûr des contacts dans le boîtier
- Contacts mâles de deux longueurs, pour la réalisation de contacts avancés
- Jusqu'à 100 cycles d'enfichage (version étain)
- Jusqu'à 500 cycles d'enfichage (version or)

Avec l'outil adapté de haute qualité de Weidmüller, le traitement approprié est assuré.

Informations générales de commande

Type	DFFC 0.5-1.0 SN E	Version	Indices de produit	Emballage
Référence	1567060000	Connecteur pour circuit imprimé, Contact à sertir, Contact, étamé,		Boîte
GTIN (EAN)	4008190166991	Plage de raccordement max. : 1 mm ²		
Qté.	250 pièce(s)			
Type	DFFC 1.5-2.5 SN E	Version	Indices de produit	Emballage
Référence	1567070000	Connecteur pour circuit imprimé, Contact à sertir, Contact, étamé,		Boîte
GTIN (EAN)	4008190059071	Plage de raccordement max. : 2.5 mm ²		
Qté.	250 pièce(s)			
Type	DFFC 0.22-0.35 SN 3000	Version	Indices de produit	Emballage
Référence	1604230000	Connecteur pour circuit imprimé, Contact à sertir, Contact, étamé,		Boîte
GTIN (EAN)	4008190117498	Plage de raccordement max. : 0.35 mm ²		
Qté.	3 000 pièce(s)			
Type	DFFC 1.5-2.5 SN 2500	Version	Indices de produit	Emballage
Référence	1480100000	Connecteur pour circuit imprimé, Contact à sertir, Contact, étamé,		Boîte
GTIN (EAN)	4008190100414	Plage de raccordement max. : 2.5 mm ²		
Qté.	2 500 pièce(s)			
Type	DFFC 0.5-1.0 SN 3000	Version	Indices de produit	Emballage
Référence	1480000000	Connecteur pour circuit imprimé, Contact à sertir, Contact, étamé,		Bobine
GTIN (EAN)	4008190179175	Plage de raccordement max. : 1 mm ²		
Qté.	3 000 pièce(s)			
Type	DFFC 0.22-0.35 SN E	Version	Indices de produit	Emballage
Référence	1604250000	Connecteur pour circuit imprimé, Contact à sertir, Contact, étamé,		Boîte
GTIN (EAN)	4008190042905	Plage de raccordement max. : 0.35 mm ²		
Qté.	250 pièce(s)			

BLC 5.08/03/180R OR BX

Weidmüller Interface GmbH & Co. KG

Klingenbergstraße 26

D-32758 Detmold

Germany

www.weidmueller.com

Accessoires

Éléments de codage


Il ne faut assembler que ce qui se ressemble : le raccordement correct au bon endroit.

Des éléments de codage et des sécurités anti-torsion assurent l'affectation univoque des éléments de raccordement lors du processus de fabrication et de l'utilisation.

Les éléments de codage et de protection anti-torsion sont insérés avant l'équipement ou en cours de confectionnement des câbles. L'alternative de Weidmüller : effectuer une configuration en ligne à l'aide du configurateur de variantes, et se faire livrer les éléments précodés prêts à l'emploi..

Aucune erreur d'équipement du circuit imprimé ou de connexion des éléments de raccordement n'est plus possible.

L'avantage : pas de recherche d'erreurs lors de la fabrication et pas d'erreurs de commande de la part de l'utilisateur.

Informations générales de commande

Type	BLZ/SL KO OR BX	Version	Indices de produit	Emballage
Référence	1573010000	Connecteur pour circuit imprimé, Accessoires, Élément de codage,		Boîte
GTIN (EAN)	4008190048396	Orange, Nombre de pôles: 1		
Qté.	100 pièce(s)			

Type	BLZ/SL KO BK BX	Version	Indices de produit	Emballage
Référence	1545710000	Connecteur pour circuit imprimé, Accessoires, Élément de codage,		Boîte
GTIN (EAN)	4008190087142	noir, Nombre de pôles: 1		
Qté.	50 pièce(s)			

... pour contacts Weidmüller DFF et ZRV


Pincettes à sertir pour contacts Weidmüller DFF et ZRV

- Le verrouillage forcé garantit la qualité du sertissage
- Possibilité de déverrouillage en cas de fausse man#9cuvre
- Butée de positionnement précis des contacts

Informations générales de commande

Type	HTF DFF	Version
Référence	9014140000	Presse, Pince à sertir les contacts, 0.22mm², 2.5mm², B-Crimp
GTIN (EAN)	4008190297305	
Qté.	1 pièce(s)	