

DFFC 0.22-0.35 SN E

Weidmüller Interface GmbH & Co. KG

Klingenbergstraße 26

D-32758 Detmold

Germany

www.weidmueller.com

Produktbild



Abbildung ähnlich

Für den sicheren Kontakt - Crimpkontakte CB/CS.

Die Kombination aus RSV-gehäusen und Weidmüller Crimpkontakten ermöglichen eine individuelle Anpassung an die spezifischen Anforderungen der jeweiligen Applikation.

Folgende Produkteigenschaften stehen systembedingt zur Verfügung:

- sichere Zentrierung der Kontakte durch die 3-Segment-Stiftspitze
- hohe Kontaktsicherheit durch 4 definierte Kontaktpunkte
- Rasthaken in der Stahlüberfeder für sicheren Sitz der Kontakte im Gehäuse
- Stiftkontakte in zwei Längen, zur Realisierung von voreilenden Kontakten
- bis zu 100 Steckzyklen (Ausführung Zinn)
- bis zu 500 Steckzyklen (Ausführung Gold)

Mit dem passenden Qualitätswerkzeug aus dem Hause Weidmüller ist die fachgerechte Verarbeitung sichergestellt.

Allgemeine Bestelldaten

Ausführung	Leiterplattensteckverbinder, Crimpkontakt, Kontakt, verzinkt, Klemmbereich, max.: 0.35 mm ²
Best.-Nr.	1604250000
Typ	DFFC 0.22-0.35 SN E
GTIN (EAN)	4008190042905
VPE	250 Stück
Produkt-Kennzahlen	
Verpackung	Box

DFFC 0.22-0.35 SN E

Weidmüller Interface GmbH & Co. KG

Klingenbergstraße 26

D-32758 Detmold

Germany

www.weidmueller.com

Technische Daten

Abmessungen und Gewichte

Tiefe	18,8 mm	Tiefe (inch)	0,74 inch
Höhe	5,7 mm	Höhe (inch)	0,224 inch
Breite	4,3 mm	Breite (inch)	0,169 inch
Nettogewicht	0,3 g		

Werkstoffdaten

Farbe	Nein	Farbtabelle (ähnlich)	-
Kontaktbasismaterial	Cu-leg	Kontaktmaterial	Cu-leg
Kontaktoberfläche	verzinkt	Lagertemperatur, min.	-40 °C
Lagertemperatur, max.	70 °C	Betriebstemperatur, min.	-50 °C
Betriebstemperatur, max.	100 °C	Temperaturbereich Montage, min.	-25 °C
Temperaturbereich Montage, max.	100 °C		

Anschließbare Leiter

Klemmbereich, min.	0,22 mm ²	Klemmbereich, max.	0,35 mm ²
Leiteranschlussquerschnitt AWG, min.	AWG 24	Leiteranschlussquerschnitt AWG, max.	AWG 22
eindrähtig, min. H05(07) V-U	0,25 mm ²	eindrähtig, max. H05(07) V-U	0,35 mm ²
mehrdrähtig, min. H07V-R	0,25 mm ²	mehrdrähtig, max. H07V-R	0,35 mm ²
feindrähtig, min. H05(07) V-K	0,25 mm ²	feindrähtig, max. H05(07) V-K	0,35 mm ²
mit Aderendhülse nach DIN 46 228/1, min.	0 mm ²	mit Aderendhülse nach DIN 46 228/1, max.	0 mm ²

Bemessungsdaten nach IEC

geprüft nach Norm	IEC 60664-1, IEC 61984	Bemessungsstoßspannung bei Überspannungsk./Verschmutzungsgrad III/2	0 kV
Kurzzeitstromfestigkeit	3 x 1 s mit 120 A		

Verpackungen

Verpackung	Box	VPE Länge	97 mm
VPE Breite	89 mm	VPE Höhe	40 mm

Klassifikationen

ETIM 6.0	EC002943	ETIM 7.0	EC002943
ETIM 8.0	EC002943	ETIM 9.0	EC002943
ECLASS 9.0	27-44-04-92	ECLASS 9.1	27-44-04-92
ECLASS 10.0	27-44-04-92	ECLASS 11.0	27-46-04-03
ECLASS 12.0	27-46-04-03	ECLASS 13.0	27-46-04-03

Wichtiger Hinweis

IPC-Konformität	Konformität: Die Produkte werden nach international anerkannten Standards und Normen entwickelt, gefertigt und ausgeliefert und entsprechen den zugesicherten Eigenschaften im Datenblatt bzw. erfüllen deklarative Eigenschaften in Anlehnung der IPC-A-610 „Class2“. Darüber hinaus gehende Ansprüche an die Produkte können auf Anfrage bewertet werden.
Hinweise	<ul style="list-style-type: none"> Langzeitlagerung des Produkts bei einer Durchschnittstemperatur von 50 °C und einer maximalen Luftfeuchtigkeit von 70 %, 36 Monate

Zulassungen

ROHS	Konform
------	---------

Erstellungs-Datum 1. Mai 2024 21:13:47 MESZ

Katalogstand 20.04.2024 / Technische Änderungen vorbehalten

DFFC 0.22-0.35 SN E

Weidmüller Interface GmbH & Co. KG
Klingenbergstraße 26
D-32758 Detmold
Germany

www.weidmueller.com

Technische Daten

Downloads

Zulassung / Zertifikat / Konformitätsdokument	Declaration of the Manufacturer
Kataloge	Catalogues in PDF-format
Broschüren	FL DRIVES EN MB DEVICE MANUF. EN FL DRIVES DE FL BUILDING SAFETY EN FL APPL LED LIGHTING EN FLIndustr.CONTROLS EN FL MACHINE SAFETY EN FL HEATING ELECTR EN FL APPL INVERTER EN FL_BASE_STATION_EN FL ELEVATOR EN FL POWER SUPPLY EN FL 72H SAMPLE SER EN PO OMNIMATE EN PO OMNIMATE EN

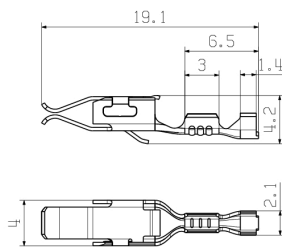
DFFC 0.22-0.35 SN E

Weidmüller Interface GmbH & Co. KG
Klingenbergstraße 26
D-32758 Detmold
Germany

www.weidmueller.com

Zeichnungen

Maßbild



DFFC 0.22-0.35 SN E

Weidmüller Interface GmbH & Co. KG

Klingenbergstraße 26

D-32758 Detmold

Germany

www.weidmueller.com

Zubehör

Hilfswerkzeuge

**Intelligenter. Rationeller. Schneller.**

Hilfswerkzeuge erleichtern das Anschließen und Konfigurieren der Anschlusskomponenten:

- Montageblöcke für Buchsenleisten mit IDC-Kontakten (Typ BL-IDC) können z.B. in Kniehebelpressen eingesetzt werden. Dabei werden alle Leiter gleichzeitig angeschlossen.
- Entriegelungs- und Demontagewerkzeuge lösen die Crimpkontakte in Crimp-Steckverbindern (Typ BLC & BLAC)
- Betätigungshebel öffnen einzelne Klemmstellen bei Zugfeder-Steckverbindern

Für eine bessere und schnellere Verarbeitung

Das Resultat: Rationelles und fachgerechtes Arbeiten.

Allgemeine Bestelldaten

Typ	DFFC EW2	Ausführung	Produkt-Kennzahlen	Verpackung
Best.-Nr.	1803790000	Leiterplattensteckverbinder		Box
GTIN (EAN)	4032248259311			
VPE	10 Stück			

... für Weidmüller DFF- und ZRV-Kontakte

**Crimpwerkzeuge für für gedrehte/gestanzte Kontakte**

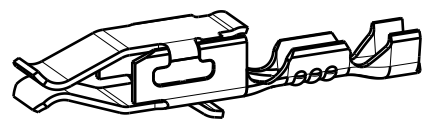
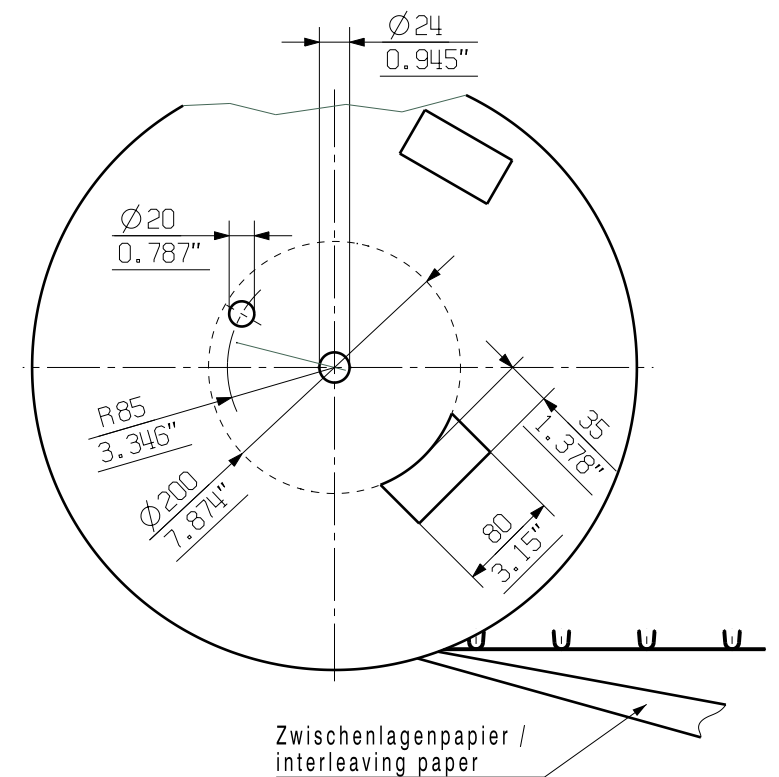
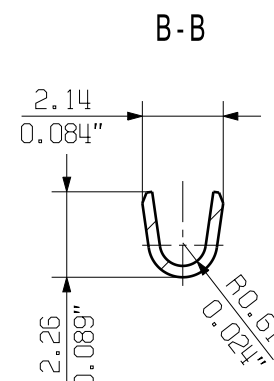
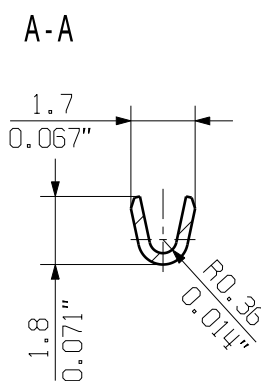
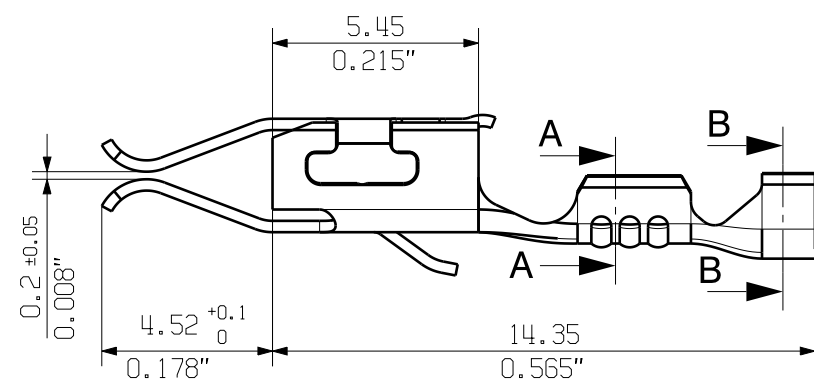
- Zwangssperre gewährleistet präzises Crimpen
- Entriegelungsmöglichkeit bei eventueller Fehlbedienung
- Mit Anschlag zum exakten Positionieren der Kontakte.

Allgemeine Bestelldaten

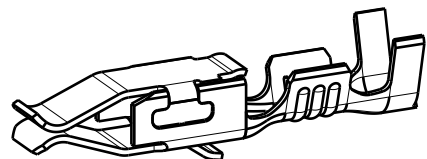
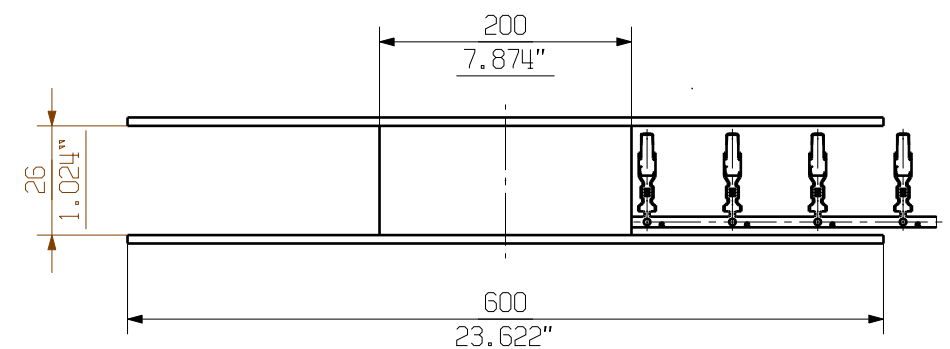
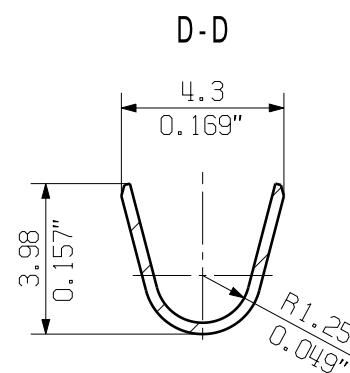
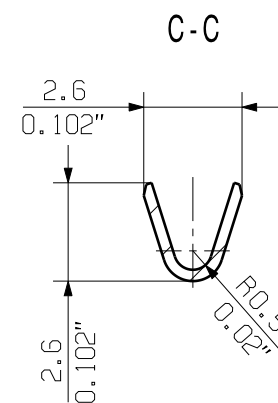
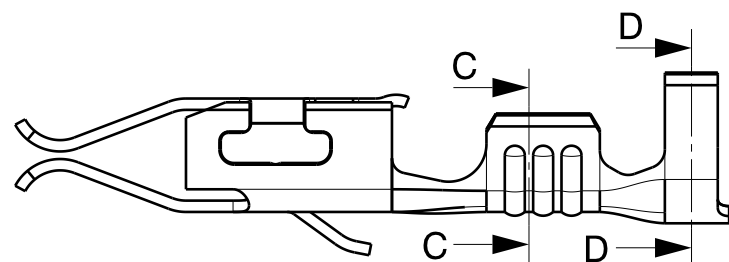
Typ	HTF DFF	Ausführung
Best.-Nr.	9014140000	Crimpwerkzeug, Crimpwerkzeug für Kontakte, 0.22mm², 2.5mm², B-
GTIN (EAN)	4008190297305	Crimp
VPE	1 Stück	

allgemeingültige Kundenzeichnung, aktueller Stand nur auf Anfrage
general customer drawing, topical version only if required

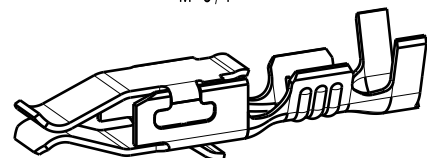
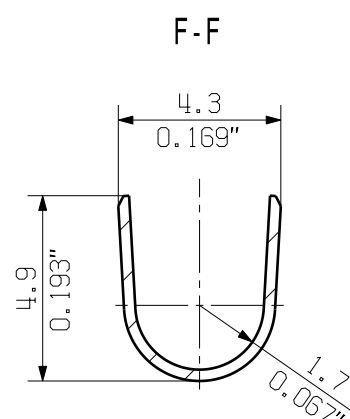
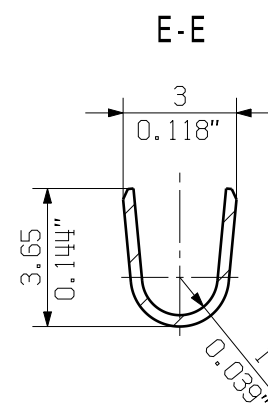
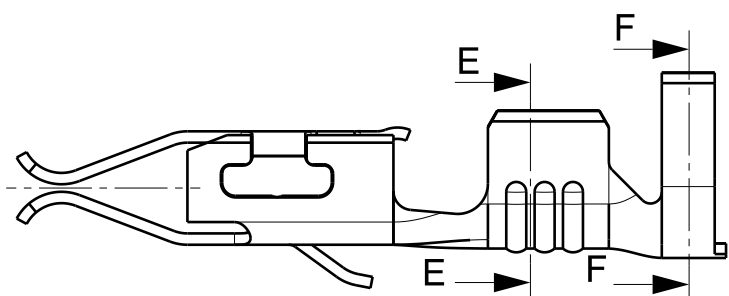
M 5/1

DFFC 0.22-0.35mm²

M 5/1

DFFC 0.5-1.0mm²




M 5/1

DFFC 1.50-2.50mm²

For the mounting of PCBs, it should be noted that the rated data given in the catalogue relates only to the connection elements. The necessary creepage and clearance paths must be observed in connection with the respective applicant in accordance to VDE 0110. The current-carrying capacity and pitch tolerance is to be determined according to DIN IEC 326 part 3 very fine.

Weidmüller connectors are tested to the DIN VDE 0627 standard, and are valid for its field of application. Provided that the connectors are used to the intended purpose, all requirements with respect to the occurring of electrical, mechanical, thermic and corrosive stress will be satisfied.

1604260000	1604240000	0.22mm ² -0.35mm ²	Au0.8, Ni1-2 u. Sn4±1
1604250000	1604230000		Sn 4-8
1625530000	1625520000	0.50mm ² -1.00mm ²	Ag4±1 u. Sn4±1
1567080000	1540100000		Au0.8, Ni1-2 u. Sn4±1
1567060000	1480000000		Sn 4-8
1625510000	1625500000	1.50mm ² -2.50mm ²	Ag4±1 u. Sn4±1
1567090000	1540200000		Au0.8, Ni1-2 u. Sn4±1
1567070000	1480100000		Sn 4-8
Einzelkontakt/ separate cont.	Bandware / cont. on strip	Leiterquerschnitt / conductor cross-section	Oberfläche finish&surf.
Bestell-Nr. / cat.no.			

GENERAL TOLERANCE: DIN ISO 2768-m		88771/5 23.06.16 HELIS_MA		00		Cat.no.:	
		Modification				3 32368	
		Date		Name		Drawing no.	
Scale: 10/1		Drawn		30.03.2007		Issue no.	
Supersedes:		Responsible		HERTEL_S		Sheet 05 of 05 sheets	
Approved		Checked		26.07.2016		DFFC CRIMPKONTAKT CRIMP CONTACT	
LANG_T		Product file: DFFC		7169			