

## DFFC 0.22-0.35 SN 3000

Weidmüller Interface GmbH &amp; Co. KG

Klingenbergstraße 26

D-32758 Detmold

Germany

www.weidmueller.com

## Obrázek výrobku



Podobné ilustraci

**Pro spolehlivý kontakt - CB/CS krimpovací kontakt.**

Kombinace krytů RSV a krimpovacích kontaktů společnosti Weidmüller umožňuje vlastní aplikace podle specifických požadavků vaší aplikace.

Následující možnosti jsou k dispozici v závislosti na systému:

- Bezpečné centrování kontaktů pomocí tříčlenných špiček pinů
- Vysoká spolehlivost kontaktu díky čtyřem určeným kontaktním bodům
- Uzamykací spony na konzolové pružině pro bezpečnou montáž kontaktů v krytu
- Pinové kontakty ve dvou délkách - vedoucí pinové kontakty
- Až 100 cyklů připojení (cínová verze)
- Až 500 cyklů připojení (zlatá verze)

Příslušné vysoce kvalitní nástroje od společnosti Weidmüller zaručují profesionální zpracování.

**Všeobecné objednací údaje**

Verze	Zásuvný konektor PCB plug in, Nalisovaný kontakt, Kontakt, pocínované, Max. upínací rozsah : 0.35 mm <sup>2</sup>
Objednací číslo	<a href="#">1604230000</a>
Typ	DFFC 0.22-0.35 SN 3000
GTIN (EAN)	4008190117498
Množství	3 000 ks
Údaje výrobku	
Balení	Box

## DFFC 0.22-0.35 SN 3000

Weidmüller Interface GmbH &amp; Co. KG

Klingenbergstraße 26

D-32758 Detmold

Germany

www.weidmueller.com

## Technické údaje

## Rozměry a hmotnosti

Hloubka	18,8 mm	Hloubka (v palcích)	0,74 inch
Výška	5,7 mm	Výška (v palcích)	0,224 inch
Šířka	4,3 mm	Šířka (v palcích)	0,169 inch
Čistá hmotnost	0,565 g		

## Balení

Balení	Box	Délka VPE	641 mm
Šířka VPE	625 mm	Výška VPE	61 mm

## Údaje o materiálu

Barevný	Ne	Barevný graf (podobné)	-
Contact base material	Slitina	Materiál kontaktu	Slitina
Povrch kontaktu	pocínované	Skladovací teplota, min.	-40 °C
Skladovací teplota, max.	70 °C	Provozní teplota, min.	-50 °C
Provozní teplota, max.	100 °C	Teplotní rozsah, instalace, min.	-25 °C
Teplotní rozsah, instalace, max.	100 °C		

## Vodiče vhodné k připojení

Upínací rozsah, min.	0,22 mm <sup>2</sup>	Upínací rozsah, max.	0,35 mm <sup>2</sup>
Průřez propojení AWG, min.	AWG 24	Průřez propojení AWG, max.	AWG 22
Pevné, min. H05(07) V-U	0,25 mm <sup>2</sup>	Pevné, max. H05(07) V-U	0,35 mm <sup>2</sup>
Stočené, min. H07V-R	0,25 mm <sup>2</sup>	Stočené, max. H07V-R	0,35 mm <sup>2</sup>
Pružné, min. H05(07) V-K	0,25 mm <sup>2</sup>	Pružné, max. H05(07) V-K	0,35 mm <sup>2</sup>
s vodičem a dutinkou, DIN 46228 pt 1, min.	0 mm <sup>2</sup>	s vodičem a dutinkou, DIN 46228 pt 1, max.	0 mm <sup>2</sup>

## Jmenovité údaje podle IEC

testováno podle normy	IEC 60664-1, IEC 61984	Jmenovité impulzní napětí pro třídu přepětí / stupeň znečištění III/2	0 kV
Krátkodobý odpor proti zkratovému proudu	3 x 1 s se 120 A		

## Klasifikace

ETIM 6.0	EC002943	ETIM 7.0	EC002943
ETIM 8.0	EC002943	ETIM 9.0	EC002943
ECLASS 9.0	27-44-04-92	ECLASS 9.1	27-44-04-92
ECLASS 10.0	27-44-04-92	ECLASS 11.0	27-46-04-03
ECLASS 12.0	27-46-04-03	ECLASS 13.0	27-46-04-03

## Důležitá poznámka

IPC shoda	Shoda: Produkty jsou vyvíjeny, vyráběny a dodávány v souladu s mezinárodními uznávanými standardy a normami a splňují zajištěné vlastnosti uvedené v datovém listu, respektive splňují dekorativní vlastnosti v souladu s IPC-A-610 „Třída 2“. Další nároky na produkty je možné vyhodnotit na požádání.
Poznámky	• Dlouhodobé uložení produktu s průměrnou teplotou 50 °C a průměrnou vlhkostí 70 %, 36 měsíců

## Osvědčení

ROHS	Shoda
------	-------

**DFFC 0.22-0.35 SN 3000**

**Weidmüller Interface GmbH & Co. KG**  
Klingenbergstraße 26  
D-32758 Detmold  
Germany

[www.weidmueller.com](http://www.weidmueller.com)

## Technické údaje

### Soubory ke stažení

Osvědčení/Certifikát/Prohlášení o shodě [Declaration of the Manufacturer](#)

Katalogy [Catalogues in PDF-format](#)

Brožury [FL DRIVES EN](#)  
[MB DEVICE MANUF. EN](#)  
[FL DRIVES DE](#)  
[FL BUILDING SAFETY EN](#)  
[FL APPL LED LIGHTING EN](#)  
[FL INDUSTR.CONTROLS EN](#)  
[FL MACHINE SAFETY EN](#)  
[FL HEATING ELECTR EN](#)  
[FL APPL INVERTER EN](#)  
[FL\\_BASE\\_STATION\\_EN](#)  
[FL ELEVATOR EN](#)  
[FL POWER SUPPLY EN](#)  
[FL 72H SAMPLE SER EN](#)  
[PO OMNIMATE EN](#)  
[PO OMNIMATE EN](#)

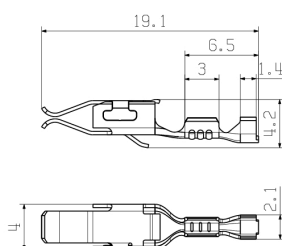
## DFFC 0.22-0.35 SN 3000

**Weidmüller Interface GmbH & Co. KG**  
Klingenbergstraße 26  
D-32758 Detmold  
Germany

[www.weidmueller.com](http://www.weidmueller.com)

## Nákresy

### Dimensional drawing



### Obrázek výrobku



Podobné ilustraci

## DFFC 0.22-0.35 SN 3000

**Weidmüller Interface GmbH & Co. KG**  
Klingenbergstraße 26  
D-32758 Detmold  
Germany

www.weidmueller.com

## Příslušenství

### ... pro kontakty DFF a ZRV od společnosti Weidmüller



#### Krimpovací nástroje pro soustružený/lisovaný kontakt

- Ráčna zaručuje přesné krimpování
- Možnost uvolnění v případě chybné manipulace
- Se zarážkou pro přesné polohování kontaktů.

#### Všeobecné objednací údaje

Typ	HTF DFF	Verze
Objednací číslo	<a href="#">6014140000</a>	Nástroj k nalisování koncovek, Nástroj k nalisování kontaktů, 0.22mm²,
GTIN (EAN)	4008190297305	2.5mm², B krimpování
Množství	1 ks	

#### Pomocné nástroje



#### Inteligentnější. Efektivnější. Rychlejší.

Další nástroje zjednodušují proces připojování a nastavování připojovacích komponentů:

- Montážní bloky pro konektory samice s kontakty IDC (typ BL-IDC) lze použít ve strojích jako lis s lomenou pákou. Všechny vodiče jsou připojeny najednou.
- Odemykáč a rozpojovací nástroje rozebírají krimpované kontakty v zásuvných krimpovacích konektorech (typ BLC & BLAC)
- Provozní páčky otevírají jednotlivé body svěru na zásuvných konektorech s svorkou s tažnou pružinou

Pro lepší, rychlejší pracovní postup

Výsledek: efektivní, profesionální pracovní postup.

#### Všeobecné objednací údaje

Typ	DFFC EW2	Verze	Údaje výrobku	Balení
Objednací číslo	<a href="#">6803790000</a>	Zásuvný konektor PCB plug in		Box
GTIN (EAN)	4032248259311			
Množství	10 ks			

The reproduction, distribution and utilization of this document as well as the communication of its contents to others without explicit authorization is prohibited. Offenders will be held liable for the payment of damages. Weidmüller exclusively reserves the right to file for patents, utility models or designs.

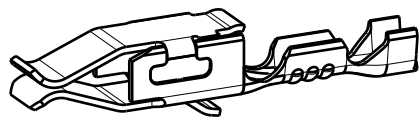
© Weidmüller Interface GmbH & Co. KG

Dimensions without tolerances are no check dimensions

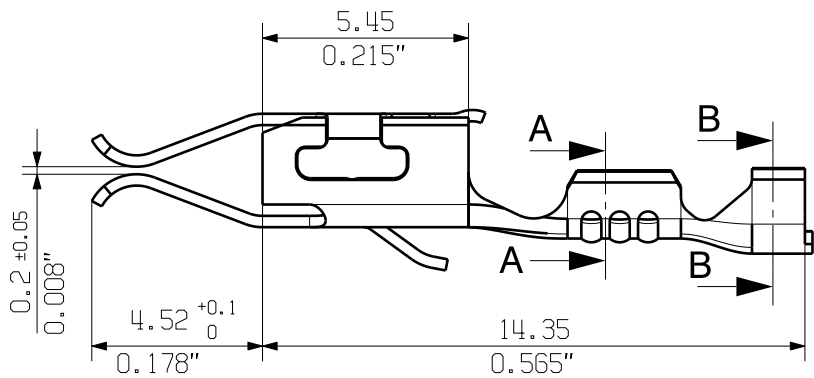
The English version is binding

allgemeingültige Kundenzeichnung, aktueller Stand nur auf Anfrage  
general customer drawing, topical version only if required

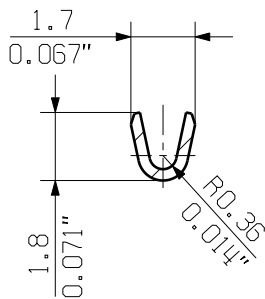
M 5/1



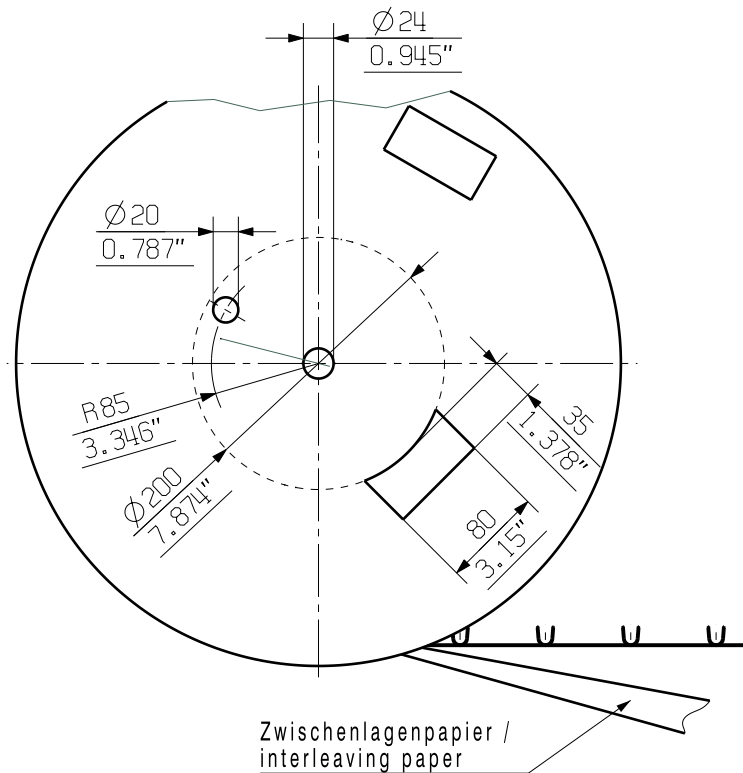
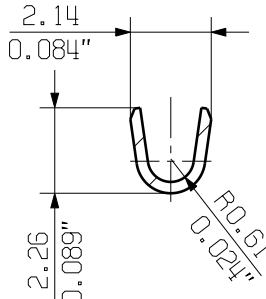
DFFC 0.22-0.35mm²



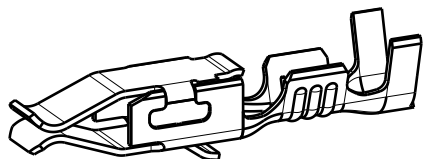
A-A



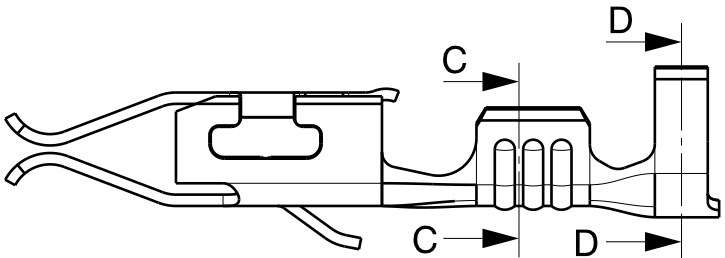
B-B



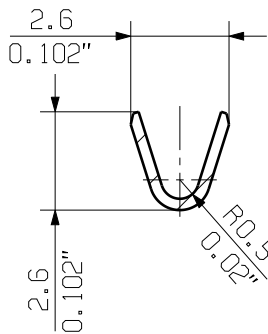
M 5/1



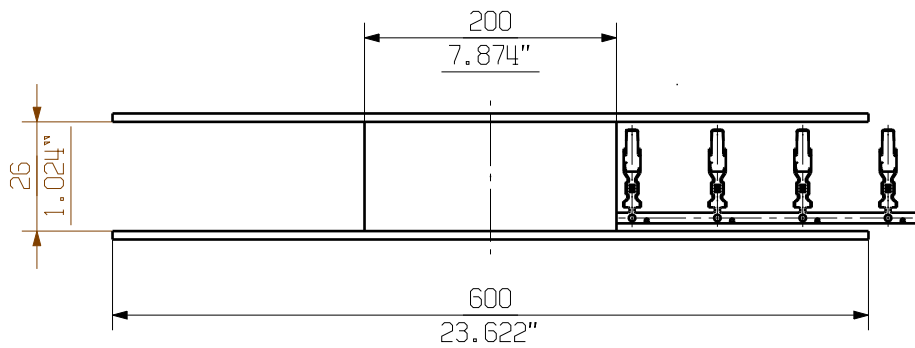
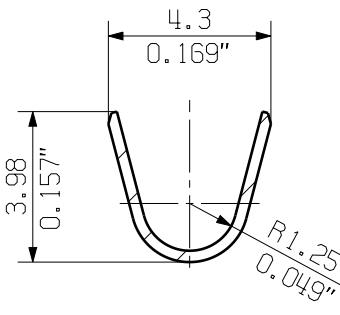
DFFC 0.5-1.0mm²



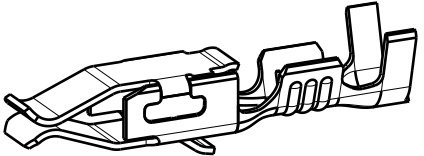
C-C



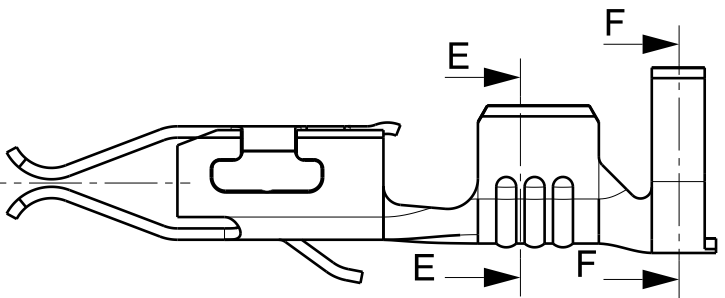
D-D



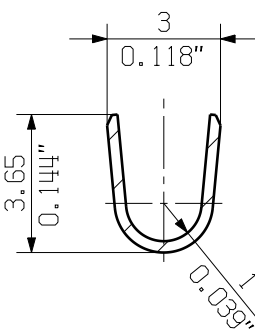
M 5/1



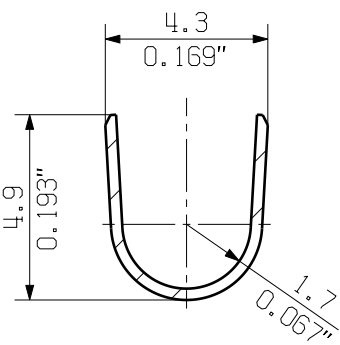
DFFC 1.50-2.50mm²



E-E



F-F



For the mounting of PCBs, it should be noted that the rated data given in the catalogue relates only to the connection elements. The necessary creepage and clearance paths must be observed in connection with the respective applicant in accordance to VDE 0110. The current-carrying capacity and pitch tolerance is to be determined according to DIN IEC 326 part 3 very fine.

Weidmüller connectors are tested to the DIN VDE 0627 standard, and are valid for its field of application. Provided that the connectors are used to the intended purpose, all requirements with respect to the occurring of electrical, mechanical, thermic and corrosive stress will be satisfied.

GENERAL TOLERANCE:  
DIN ISO 2768-m



Scale: 10/1

Supersedes: .

88771/5  
23.06.16 HELIS\_MA

Modification

Drawn	Date	Name
Responsible	30.03.2007	HERTEL_S
Checked	26.07.2016	HELIS_MA
Approved		LANG_T

**Weidmüller**

**DFFC**  
CRIMP KONTAKT  
CRIMP CONTACT

Product file: DFFC

Cat.no.: .

**3 32368**

Drawing no. 11  
Sheet 05 of 05 sheets

7169