

HDC HD 64 FC

Weidmüller Interface GmbH & Co. KG

Klingenbergstraße 26

D-32758 Detmold

Germany

www.weidmueller.com

HD-serien har en hög kontaktt¨thet och ¨r d¨rmed mycket v¨rl¨mpad f¨r signalhantering.
Ledaranslutningarna ¨r utformade som crimpkontakter. Den bepr¨övade crimpanslutningstekniken har anv¨nts i ¨rtionden.
> Crimpkontakter ing¨r inte i insatserna

> Antal poler: 64

> M¨rksstr¨m: 10 A

> M¨rksp¨nnning: 250 V

> M¨rksp¨nnning enligt UL/CSA: 600 V AC/DC

Crimpanslutning

Allm&uml;nna best&uml;llningsdata

Artikelbeteckning	HDC - Kontakt, Hylsa, 250 V, 10 A, Antal poler: 64, Crimpanslutning, Byggstorlek: 8
Art.nr.	1601740000
Typ	HDC HD 64 FC
GTIN (EAN)	4008190001193
F¨rpackning	1 St¨ck

HDC HD 64 FC

Weidmüller Interface GmbH & Co. KG

Klingenbergstraße 26

D-32758 Detmold

Germany

www.weidmueller.com

Tekniska data

Mått och vikter

Djup	111 mm	Byggdjup (tum)	4,37 inch
Höjd	35 mm	Bygghöjd (tum)	1,378 inch
Bredd	34 mm	Byggbredd (tum)	1,339 inch
Nettovikt	79 g		

Temperaturer

Gränsvärde, temperatur	-40 °C ... 125 °C
------------------------	-------------------

Allmänna data

Anslutningstyp	Crimpanslutning	Antal poler	64
BG	8	Brännbarhetsklass enligt UL 94	V-0
Byggstorlek	8	Färgkod	beige
Genomgångsmotstånd (6)	≤4 mΩ	Halogenfri	true
Isolationshållfasthet	10 ¹⁰ Ω	Isoleringsmaterial	PC glasfiberförstärkt (UL-listad och järnväg-kvalificerad)
Isoleringsmaterialgrupp	IIIa	Ledardiameter	2,5 mm ²
Låg rökutveckling enligt DIN EN 45545-2	Ja	Märkspänning (DIN EN 61984)	250 V
Märkstötspänning (DIN EN 61984)	4 kV	Märkström (DIN EN 61984)	10 A
Material	Kopparlegering	Märkspänning enligt UL/CSA	600 V AC/DC
Nedsmuttningsgrad	3	Serie	HD
Stickcykler Ag	≥ 500	Stickcykler Au	≥ 500
Typ	Hylsa		

Mått

Bredd	34 mm	Höjd hylsa	35 mm
Längd sockel	111 mm		

Anslutningsdata PE

Anslutningstyp PE	Skruvanslutning	Avisoleringslängd PE-anslutning	10 mm
Klingmått slits (PE-anslutning)	SD 0,6 x 3,5, SD 0,8 x 4,0	Ledaranslutningsarea AWG (PE), max.	AWG 14
Ledardiameter, AWG (PE), min.	AWG 20	Montageskruv	M 4
Märkarea	2,5 mm ²	Tightening torque, max. PE connection	1,5 Nm
Tightening torque, min. PE connection	1,2 Nm		

Utförande

Anslutningstyp	Crimpanslutning	Avisoleringslängd nominellt	8 mm
BG	8	Byggstorlek	8
Genomgångsmotstånd (6)	≤4 mΩ	Ledararea, fintrådig, min.	0,5 mm ²
Ledardiameter, AWG, max	AWG 14	Ledardiameter, AWG, min.	AWG 26
Ledardiameter, entrådig max.	2,5 mm ²	Ledardiameter, entrådig min.	0,5 mm ²
Ledardiameter, fintrådig, max.	2,5 mm ²	Ledardiameter, max.	2,5 mm ²
Ledardiameter, min.	0,14 mm ²	Material	Kopparlegering

HDC HD 64 FC

Weidmüller Interface GmbH & Co. KG

Klingenbergstraße 26

D-32758 Detmold

Germany

www.weidmueller.com

Tekniska data

Klassificeringar

ETIM 6.0	EC000438	ETIM 7.0	EC000438
ETIM 8.0	EC000438	ETIM 9.0	EC000438
ECLASS 9.0	27-44-02-05	ECLASS 9.1	27-44-02-05
ECLASS 10.0	27-44-02-05	ECLASS 11.0	27-44-02-05
ECLASS 12.0	27-44-02-05	ECLASS 13.0	27-44-02-05
Ämne	Aceton		
Kemikaliebeständighet	Beständigt		
Ämne	Ammoniak, vattenhaltig		
Kemikaliebeständighet	Villkorligt beständigt		
Ämne	Bensin		
Kemikaliebeständighet	Beständigt		
Ämne	Bensen		
Kemikaliebeständighet	Beständigt		
Ämne	Dieselolja		
Kemikaliebeständighet	Villkorligt beständigt		
Ämne	Ättiksyra, koncentrerad		
Kemikaliebeständighet	Beständigt		
Ämne	Kaliumhydroxid		
Kemikaliebeständighet	Villkorligt beständigt		
Ämne	Metanol		
Kemikaliebeständighet	Villkorligt beständigt		
Ämne	Motorolja		
Kemikaliebeständighet	Villkorligt beständigt		
Ämne	Lut, utspädd		
Kemikaliebeständighet	Beständigt		
Ämne	Klorfluorkolväten		
Kemikaliebeständighet	Villkorligt beständigt		
Ämne	Utomhusanvändning		
Kemikaliebeständighet	Villkorligt beständigt		

Miljööverensstämmelse för produkt

REACH SVHC	Potassium perfluorobutane sulfonate 29420-49-3
SCIP	1609748e-c278-4c9b-b3d1-e6215d2988cd
Kemikaliebeständighet	de.myview.objectmodel.impl.BlockImpl@1b0f6c50 de.myview.objectmodel.impl.BlockImpl@6b0769c3 de.myview.objectmodel.impl.BlockImpl@5cf5c804 de.myview.objectmodel.impl.BlockImpl@58570fb6 de.myview.objectmodel.impl.BlockImpl@385a8500 de.myview.objectmodel.impl.BlockImpl@68c3bab9 de.myview.objectmodel.impl.BlockImpl@1a84fa4d de.myview.objectmodel.impl.BlockImpl@7a4e6c14 de.myview.objectmodel.impl.BlockImpl@16d084d8 de.myview.objectmodel.impl.BlockImpl@6333e2c9 de.myview.objectmodel.impl.BlockImpl@5e583a70 de.myview.objectmodel.impl.BlockImpl@57ffc363

HDC HD 64 FC

Weidmüller Interface GmbH & Co. KG

Klingenbergstraße 26

D-32758 Detmold

Germany

www.weidmueller.com

Tekniska data

Godkännanden

Godkännanden



ROHS

Uppfyllelse

Nedladdningar

Godkännande/Certifikat/Dokument om
överensstämmelse[Manufacturer's declaration](#)

Teknikuppgifter Data

[CAD data – STEP](#)

Kataloger

[Catalogues in PDF-format](#)

Broschyrer

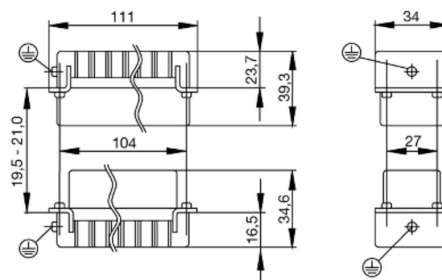
[FL FIELDWIRING EN](#)
[FL FIELDWIRING EN](#)

HDC HD 64 FC

Weidmüller Interface GmbH & Co. KG
Klingenbergstraße 26
D-32758 Detmold
Germany

www.weidmueller.com

Ritningar



HDC HD 64 FC

Weidmüller Interface GmbH & Co. KG

Klingenbergstraße 26

D-32758 Detmold

Germany

www.weidmueller.com

Tillbehör

Kontaktborttagningsverktyg



Weidmüller erbjuder en mängd olika crimpverktyg, kontaktborttagningsverktyg och fiberoptiska verktyg.

Allmänna beställningsdata

Typ	REMOVAL TOOL HD	Artikelbeteckning
Art.nr.	1866730000	Verktyg, Kontaktlösgöringsverktyg
GTIN (EAN)	4032248437054	
Förp.	1 Stück	

Crimpkontakter HD



Crimping är en elektrisk och mekaniskt säker och pålitlig anslutning mellan ledare och kontakt. En idealisk crimpkontakt är gastät och korrosionstål.

Allmänna beställningsdata

Typ	HDC-C-HD-BM0.14-0.37AG	Artikelbeteckning
Art.nr.	1651570000	Mångpoliga kontakdon, Crimpkontakt, HD, HDD, HQ, MixMate, Hylsa,
GTIN (EAN)	4008190400248	Ledardiameter, max.: 0.37, svarvade, Kopparlegering
Förp.	100 Stück	
Typ	HDC-C-HD-BM0.75-1.00AG	Artikelbeteckning
Art.nr.	1601760000	Mångpoliga kontakdon, Crimpkontakt, HD, HDD, HQ, MixMate, Hylsa,
GTIN (EAN)	4008190158354	Ledardiameter, max.: 1, svarvade, Kopparlegering
Förp.	100 Stück	
Typ	HDC-C-HD-BM0.14-0.37AU	Artikelbeteckning
Art.nr.	1651670000	Mångpoliga kontakdon, Crimpkontakt, HD, HDD, HQ, MixMate, Hylsa,
GTIN (EAN)	4008190400347	Ledardiameter, max.: 0.37, svarvade, Kopparlegering
Förp.	100 Stück	
Typ	HDC-C-HD-BM0.5AG	Artikelbeteckning
Art.nr.	1651580000	Mångpoliga kontakdon, Crimpkontakt, HD, HDD, HQ, MixMate, Hylsa,
GTIN (EAN)	4008190400255	Ledardiameter, max.: 0.5, svarvade, Kopparlegering
Förp.	100 Stück	
Typ	HDC-C-HD-BM1.5AU	Artikelbeteckning
Art.nr.	1651700000	Mångpoliga kontakdon, Crimpkontakt, HD, HDD, HQ, MixMate, Hylsa,
GTIN (EAN)	4008190400378	Ledardiameter, max.: 1.5, svarvade, Kopparlegering
Förp.	100 Stück	

HDC HD 64 FC

Weidmüller Interface GmbH & Co. KG

Klingenbergstraße 26

D-32758 Detmold

Germany

www.weidmueller.com

Tillbehör

Typ	HDC-C-HD-BM0.5AU	Artikelbeteckning
Art.nr.	1651680000	Mångpoliga kontakdon, Crimpkontakt, HD, HDD, HQ, MixMate, Hylsa,
GTIN (EAN)	4008190400354	Ledardiameter, max.: 0.5, svarvade, Kopparlegering
Förp.	100 Stück	
Typ	HDC-C-HD-BM2.5AU	Artikelbeteckning
Art.nr.	1651710000	Mångpoliga kontakdon, Crimpkontakt, HD, HDD, HQ, MixMate, Hylsa,
GTIN (EAN)	4008190400385	Ledardiameter, max.: 2.5, svarvade, Kopparlegering
Förp.	100 Stück	
Typ	HDC-C-HD-BM2.5AG	Artikelbeteckning
Art.nr.	1651610000	Mångpoliga kontakdon, Crimpkontakt, HD, HDD, HQ, MixMate, Hylsa,
GTIN (EAN)	4008190400286	Ledardiameter, max.: 2.5, svarvade, Kopparlegering
Förp.	100 Stück	
Typ	HDC-C-HD-BM0.75-1.00AU	Artikelbeteckning
Art.nr.	1651690000	Mångpoliga kontakdon, Crimpkontakt, HD, HDD, HQ, MixMate, Hylsa,
GTIN (EAN)	4008190400361	Ledardiameter, max.: 1, svarvade, Kopparlegering
Förp.	100 Stück	
Typ	HDC-C-HD-BM1.5AG	Artikelbeteckning
Art.nr.	1651600000	Mångpoliga kontakdon, Crimpkontakt, HD, HDD, HQ, MixMate, Hylsa,
GTIN (EAN)	4008190400279	Ledardiameter, max.: 1.5, svarvade, Kopparlegering
Förp.	100 Stück	

DSTV



Till våra insatser erbjuder vi olika tillbehör. Detta omfattar bland annat kodningar för insatserna.

Allmänna beställningsdata

Typ	DSTV COBU5	Artikelbeteckning
Art.nr.	1471500000	Mångpoliga kontakdon, Tillbehör, Koderelement
GTIN (EAN)	4008190178543	
Förp.	100 Stück	
Typ	DSTV COST4	Artikelbeteckning
Art.nr.	1471300000	Mångpoliga kontakdon, Tillbehör, Kodningssystem
GTIN (EAN)	4008190017354	
Förp.	100 Stück	

HDC HD 64 FC

Weidmüller Interface GmbH & Co. KG

Klingenbergstraße 26

D-32758 Detmold

Germany

www.weidmueller.com

Tillbehör

Crimping tools



Pressverktyg för svarvade kontakter

- Tvångsspärr garanterar kvalitetscrimp
- Upplåsningsmöjlighet vid eventuell felmanövrering
- med anslag för exakt positionering av kontakterna

Allmänna beställningsdata

Typ	CTX CM 1.6/2.5	Artikelbeteckning
Art.nr.	9018490000	Crimpverktyg, Crimpverktyg för kontakter, 0.14mm², 4mm², W-Crimp
GTIN (EAN)	4008190884598	
Förp.	1 Stück	
Typ	CTIN CM 1.6/2.5	Artikelbeteckning
Art.nr.	9205430000	Crimpverktyg, Crimpverktyg för kontakter, 0.14mm², 6mm², 4-Indent-
GTIN (EAN)	4032248733446	Crimp
Förp.	1 Stück	

Spår-Skruvmejsel



VDE-isolerad spårskruvmejsel, SDI DIN 7437, ISO 2380/2, klingprofil enligt DIN 5264, ISO 2380/1, SoftFinish-handtag

Allmänna beställningsdata

Typ	SDIS 0.6X3.5X100	Artikelbeteckning
Art.nr.	9008390000	Skruvmejsel, Skruvmejsel
GTIN (EAN)	4032248056354	
Förp.	1 Stück	
Typ	SDIS 0.8X4.0X100	Artikelbeteckning
Art.nr.	9008400000	Skruvmejsel, Skruvmejsel
GTIN (EAN)	4032248056361	
Förp.	1 Stück	

HDC HD 64 FC

Weidmüller Interface GmbH & Co. KG

Klingenbergstraße 26

D-32758 Detmold

Germany

www.weidmueller.com

Tillbehör

Krysspårskruvmejsel, typ Pozidriv



VDE-isolerad kryssmejsel, Typ Pozidriv, SDIK PZ DIN 7438, ISO 8764/2-PZ, klingprofil enligt ISO 8764-PZ, SoftFinish-handtag

Allmänna beställningsdata

Typ	SDIK PZ1	Artikelbeteckning
Art.nr.	9008900000	Skruvmejsel, Skruvmejsel
GTIN (EAN)	4032248266685	
Förp.	1 Stück	

Krysspårskruvmejsel, typ Pozidriv



Kryssmejsel, Typ Pozidriv, SDK PZ DIN 5262, ISO 8764/2-PZ, klingprofil enligt ISO 8764-PZ, Spets krom top, SoftFinish-handtag

Allmänna beställningsdata

Typ	SDK PZ1	Artikelbeteckning
Art.nr.	9008530000	Skruvmejsel, Skruvmejsel
GTIN (EAN)	4032248056521	
Förp.	1 Stück	

HDC HD 64 FC

Weidmüller Interface GmbH & Co. KG

Klingenbergstraße 26

D-32758 Detmold

Germany

www.weidmueller.com

Tillbehör

Spår-Skruvmejsel



Spårskruvmejsel med rundklinga, SD DIN 5265, ISO 2380/2, klingprofil enligt DIN 5264, ISO 2380/1, Spets krom top, SoftFinish-handtag

Allmänna beställningsdata

Typ	SDS 0.8X4.0X100	Artikelbeteckning
Art.nr.	9008340000	Skruvmejsel, Skruvmejsel
GTIN (EAN)	4032248056293	
Förp.	1 Stück	
Typ	SDS 0.6X3.5X100	Artikelbeteckning
Art.nr.	9008330000	Skruvmejsel, Skruvmejsel
GTIN (EAN)	4032248056286	
Förp.	1 Stück	

Tightening torques and screwing tools

Screw size	Connector type	Dia. tightening torque in Nm	Recommended blade inserts and AF size for hexagon socket
M 2.5	Signal contacts		
	S 6/6	0.5 - 0.55	SD 0.6 x 3.5 mm or PZ0
	S 6/12	0.5 - 0.55	SD 0.6 x 3.5 mm or PZ0
M 2.9 x 0.5	Fastening screws		
	HQ 4/2	0.8 (plastic) / 1.1 (metal)	SD 0.6 x 3.5 mm or PH0
	HQ 8	0.8 (plastic) / 1.1 (metal)	SD 0.6 x 3.5 mm or PH0
	HQ 17	0.8 (plastic) / 1.1 (metal)	SD 0.6 x 3.5 mm or PH0
M 3	Contact screws		
	HA 3	0.5 - 0.55	SD 0.5 x 3.0 mm
	HA 4	0.5 - 0.55	SD 0.5 x 3.0 mm
	HA 10 bis HA 48	0.5 - 0.55	SD 0.6 x 3.5 mm or PH0
	HE	0.5 - 0.55	SD 0.6 x 3.5 mm or PZ0
	HVE	0.5 - 0.55	SD 0.6 x 3.5 mm or PZ0
	Signal contacts:		
	S 4/2	0.5 - 0.55	SD 0.6 x 3.5 mm or PZ0
	S 4/8	0.5 - 0.55	SD 0.6 x 3.5 mm or PZ0
	PE connection via female contact		
	S 4	0.5 - 0.8	SD 0.6 x 3.5 mm
	ConCept modular frame, metal	0.5 - 0.55	SD 0.6 x 3.5 mm
	PE terminal		
	HQ 5	0.5 - 0.55	SD 0.6 x 3.5 or 0.8 x 4 mm
	HQ 7	0.5 - 0.55	SD 0.6 x 3.5 or 0.8 x 4 mm
	Fastening screws	0.5 - 0.55	SD 0.6 x 3.5 mm or PZ0
	Guide pin	0.5 - 0.55	SD 0.6 x 3.5 mm or PZ0
	Guide bush	0.5 - 0.55	SD 0.6 x 3.5 mm or PZ0
	Coding pins	0.5 - 0.55	SD 0.6 x 3.5 mm or PZ0
M 4	Contact screws		
	HSB	1.2 - 1.5	SD 0.6 x 3.5 or 0.8 x 4 mm or PZ1
	PE connection via male contact		
	S 4	0.5 - 0.8	SD 0.6 x 3.5 mm
	ConCept modular frame, metal	1.2 - 1.5	SD 0.6 x 3.5 mm
	PE terminal		
	HA	1.2 - 1.5	SD 0.6 x 3.5 or 0.8 x 4 mm or PH1
	HE	1.2 - 1.5	SD 0.6 x 3.5 or 0.8 x 4 mm or PH1
	HEE	1.2 - 1.5	SD 0.6 x 3.5 or 0.8 x 4 mm or PH1
	HVE	1.2 - 1.5	SD 0.6 x 3.5 or 0.8 x 4 mm or PH1
	HD	1.2 - 1.5	SD 0.6 x 3.5 or 0.8 x 4 mm or PZ1
	HDD	1.2 - 1.5	SD 0.6 x 3.5 or 0.8 x 4 mm or PZ1
	S 6/6 (for signal contacts)	1.2 - 1.5	0.8 x 4 mm or PZ1
	ConCept modular frame, plastic	1.2 - 1.5	0.8 x 4 mm or PZ1
M 5	PE terminal		
	HSB	2 - 2.5	SD 1 x 5.5 mm or PZ2
	S 4/0 (Screw connection)	2 - 2.5	SD 1.2 x 6.5 mm or PH2
	S 4/0 (Axial screw connection)	2 - 2.5	SD 0.8 x 4 mm or PZ 2
	S 4/2	2 - 2.5	SD 1.2 x 6.5 mm or PH2
	S 4/8	2 - 2.5	SD 1.2 x 6.5 mm or PH2
	S 6/12	2 - 2.5	SD 0.8 x 4 mm or PZ 2
	S 6/36	2 - 2.5	SD 1.2 x 6.5 mm or PH2
	S 8/24	2 - 2.5	SD 1.2 x 6.5 mm or PH2
	S 12/2	2 - 2.5	SD 1.2 x 6.5 mm or PH2
M 6	Power contacts		
	S 4/0 (Screw connection)	1.2 (1.5 mm ²) / 2 (2.5 mm ²) / 3 (4-16 mm ²)	SD 0.8 x 4 mm
	S 4/2	1.2 (1.5 mm ²) / 2 (2.5 mm ²) / 3 (4-16 mm ²)	SD 0.8 x 4 mm
	S 4/8	1.2 (1.5 mm ²) / 2 (2.5 mm ²) / 3 (4-16 mm ²)	SD 0.8 x 4 mm
M 7 x 0.75	Power contacts		
	S 4	1.1 - 1.7	SW 2
	S 6/6 (+ PE)	6 - 8	SW 4
M 8 x 0.75	Power contacts		
	S 6/12	1.1 - 1.7	SW 2
	S 8/0 (+ PE)	6 (10-16 mm ²) - 7 (25 mm ²)	SW 4
M10 x 1	Power contacts		
	S 4/0 (Axial connection)	2 - 3	SW 3

Increasing the tightening torque does not improve the contact resistance. The stated torque settings offer optimal mechanical, thermal and electrical conditions. Exceeding the recommended values may even damage the conductor and terminal.